

コミュニケーションボード

きゅうきゅう

救急

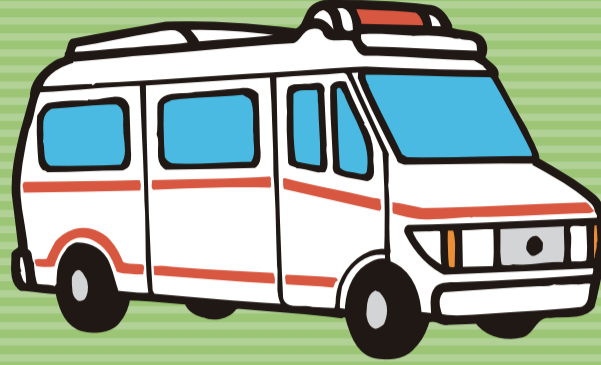
Emergency

ぐ たいてき 「具体的に」 「ゆっくり」 「やさしく」 はな 話しかけてください



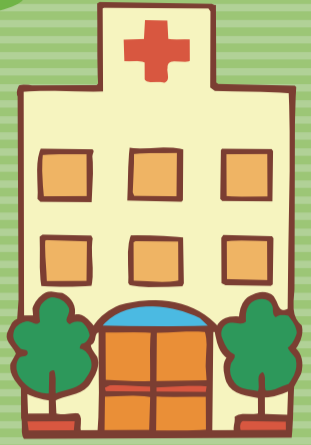
ストレッチャー

Stretcher



きゅうきゅうしゃ
救急車

Ambulance



びょういん
病院

Hospital



いたい

Pain



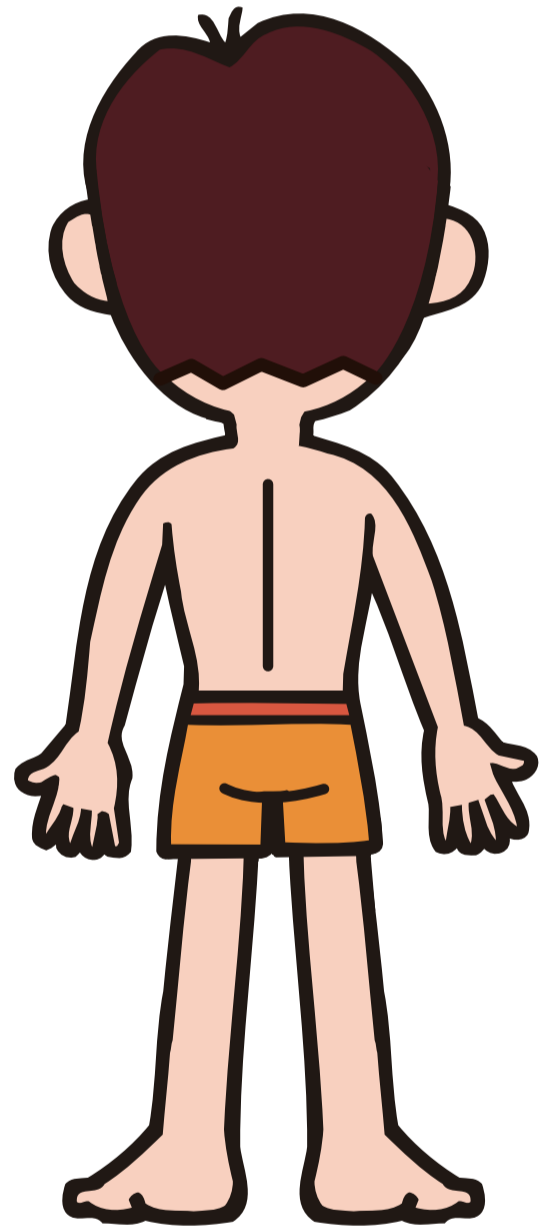
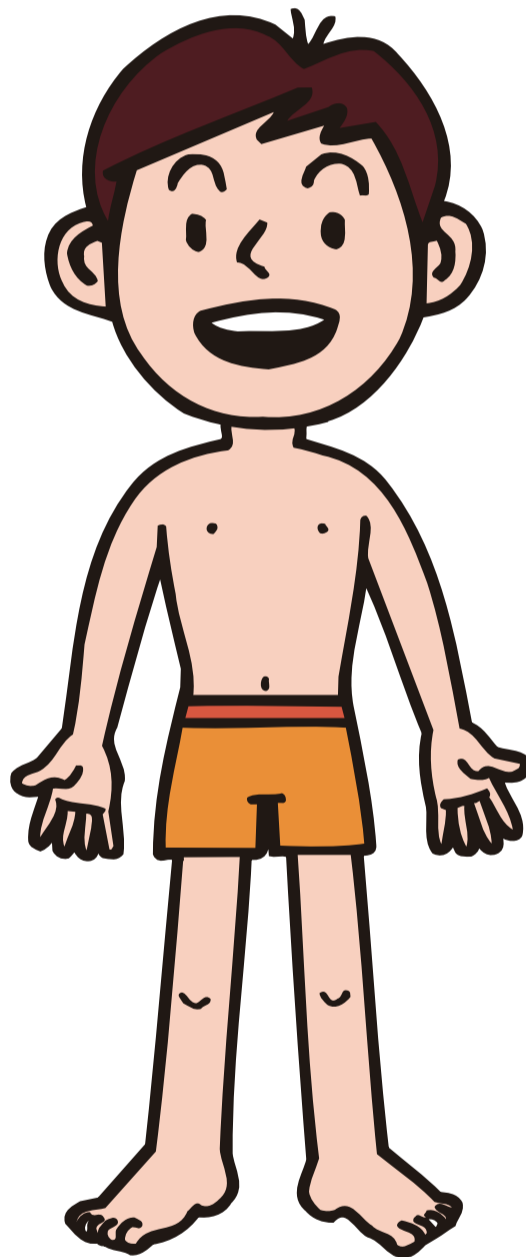
いつから?

Since when?



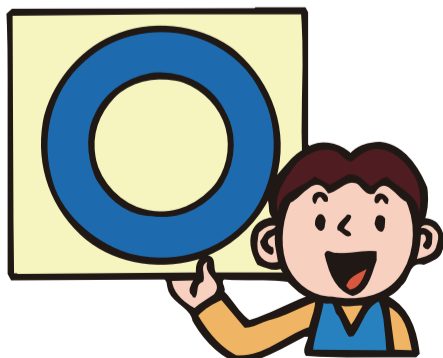
くすり
薬はどこですか?

Where is the medicine?



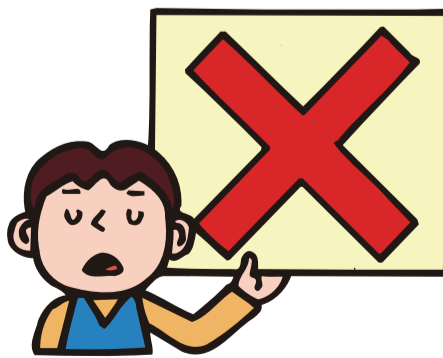
からだの
どこですか?

Which body part?



はい

Yes



いいえ

No



わかりません

I don't understand