

下松市児童センター「わかば」 館内図及び事業案内



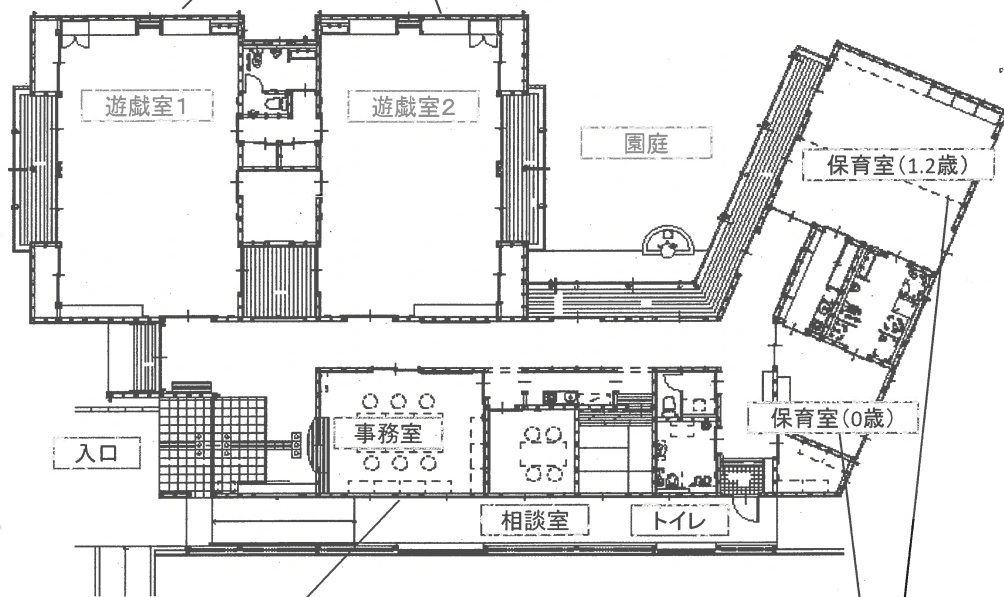
下松市子育て支援センター

子育て中の親子が一緒に遊んだりして、気軽に交流できる場所です。子育てに関する相談や、子育てに関する講座やイベントも行っていますので、お気軽に参加してみてください。

■日時 月～金曜日(祝日、年末年始を除く) 9時～16時

■対象 未就園児とその保護者

■問い合わせ 0833-41-3627



ファミリーサポートセンター



育児等を助け合う会員組織です。児童センター内に事務局があります。

■日時 月～金曜日(祝日、年末年始を除く)
8時30分～17時

■問い合わせ 0833-45-5550

一時預かり事業



原則、市内在住の満3カ月～2歳(3歳に到達後の最初の3月31日まで)のお子さんを保育士がお預かりします。

■日時 月～金曜日(祝日、年末年始を除く)
8時30分～17時

■保育料 日額3,000円(給食あり)

■問い合わせ 0833-48-5432

※原則として前日までに受付が必要です。