

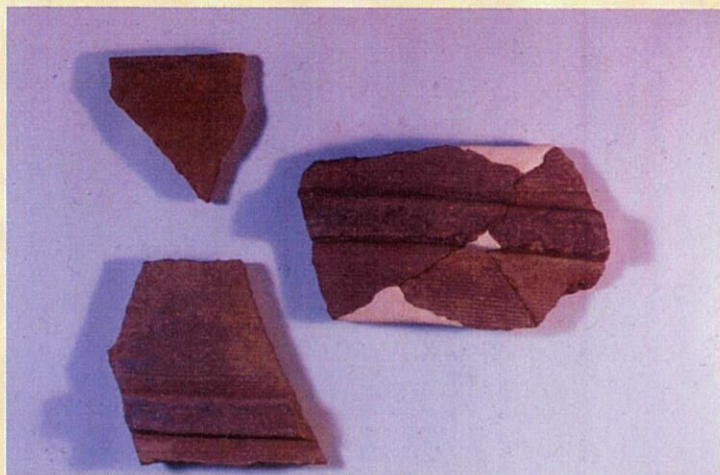
# 下松市・報道発表（配布）資料

令和6年2月1日

部 課 名	課 長	担 当	連 絡 先 (直 通)
生涯学習振興課	引頭 康行	國居 将和	0833-45-1870
1. 件 名	『市内最古の埴輪～常森1号墳～』の開催について ※歴史記念講演「下松市の古墳時代～その始まりから天王森古墳へ～」連携企画展示		
2. 目 的	歴史記念講演（令和6年2月3日開催）の講師が、常森1号墳出土埴輪について解説された清喜裕二氏であることから、常設展示されていない常森1号墳出土埴輪などを展示し、ふるさとの文化財への関心を高めることを目的とします。		
3. 日 時	令和6年2月10日（土）～令和6年2月29日（木） 開館日時：火、木、土、日、祝 10:00～16:00		
4. 場 所	下松市郷土資料展示収蔵施設「島の学び舎」 下松市大字笠戸島10032-38（旧江の浦小学校）		
5. 主 催 者	下松市教育委員会		
6. 内 容	別添チラシのとおり		

歴史記念講演「下松市の古墳時代ーその始まりから天王森古墳へー」  
連携企画展示

# 市内最古の埴輪 ～常森1号墳～



船を表現した  
線刻！？  
(常設展示中)

1997年に常森1号墳から  
出土した円筒・朝顔埴輪の  
口縁部・胴部破片を初展示



展示期間

令和6年2月10日(土)～2月29日(木)

【開館日時】火、木、土、日、祝 10:00～16:00

※祝日開館の場合は次の開館日が休館日

【観覧料】無料

下松市郷土資料展示収蔵施設「島の学び舎」

〒744-0001 下松市大字笠戸島 10032-38

TEL: 0833-52-0860



下松市郷土資料展示收藏施設

# 島の学び舎

平成26年3月に廃校になった「下松市立江の浦小学校」の旧校舎を再活用し、埋蔵文化財及び古民具その他の展示收藏施設として平成28年10月18日に開設しました。

## 下松市郷土資料展示收藏施設「島の学び舎」

〒744-0001 下松市大字笠戸島10032-38 (旧江の浦小学校)

- ◆入館料 無料
- ◆開館時間 10:00～16:00
- ◆開館日 火・木・土・日・祝日

※祝日に開館した場合は、次の開館日が休館となります。  
 ※年末年始(12月29日～1月3日)は休館します。  
 また、都合により臨時休館する場合があります。

### 交通アクセス



- ▶山陽自動車道、徳山東ICより約25分
- ▶下松駅発 深浦行バス 白浜口下車 徒歩10分

常設展示は、通常どおり行っています。

### 問い合わせ

下松市郷土資料展示收藏施設「島の学び舎」 0833-52-0860

下松市教育委員会生涯学習振興課

0833-45-1870