

下松市・報道発表（配布）資料

令和6年3月28日

部 課 名	課 長	担 当	連 絡 先 (直 通)
企画財政部 企画政策課	宮本 陽子	三島 勇樹	0833-45-1804
1. 件 名	「JR 岩徳線団体利用助成制度」の開始について		
2. 内 容	令和6年4月1日からJR岩徳線を利用する8名以上の団体に対し、団体が購入した乗車券の購入費用の一部を助成します。 ※概要は別紙のとおりです。		
3. 主 催	JR 岩徳線利用促進委員会		

令和6年3月28日

報道機関 各位

「JR岩徳線団体利用助成制度」の開始について

【実施内容】

令和6年4月1日からJR岩徳線を利用する8名以上の団体に対し、団体が購入した乗車券の購入費用の一部を助成します。詳細については、別添チラシをご確認ください。

【主 催】

JR岩徳線利用促進委員会

(組織目的)

JR岩徳線の利用を促進し、沿線住民の生活路線の確保及び沿線地域の振興を図るため、利用促進に資する事業、観光利用の促進に資する事業を行っています。

(構 成 員)

西日本旅客鉄道株式会社、山口県、周南市、下松市、岩国市

当委員会におけるこれまでの事業については裏面をご確認ください。



問い合わせ

JR岩徳線利用促進委員会

(事務局：岩国市交通政策課)

担当：室山、吉岡

電話：0827-29-5106

これまでの JR 岩徳線利用促進委員会の実績

■岩徳線を活用した企画列車

・周東食肉フェアの旅（平成 29 年 11 月 26 日）

「観光列車ノスタルジー」に乗り周東食肉フェアに参加。車内では、車両についた栓抜きを体験するため瓶の飲み物を配布。また、とりむすび、高森牛の丸焼き、豚汁の引換券と沿線の特産品をプレゼント。参加者：96 人

・〇〇のはなし～岩徳線地酒列車の旅～（平成 31 年 2 月 21 日）

JR 山陰線の観光列車「〇〇のはなし」に乗車し、車内でお酒ソムリエ山本忠明氏による日本酒テイasting講座を開催。徳山駅到着後は周南市内を 2 コースに分かれて散策した。参加者には沿線の特産品をプレゼント。参加者：61 人

・〇〇のはなし岩徳線スイーツ列車と大城温泉の旅（令和 2 年 2 月 13 日）

JR 山陰線の観光列車「〇〇のはなし」に乗車し、往路車内では沿線 3 市のお菓子店によるスイーツ等を堪能。徳山駅到着後は、下松市の国民宿舎大城において、昼食と山下工業所で打出し板金により製作したアルミバイオリン等の演奏や入浴を楽しんだ。参加者：54 人

・声優トークイベント萌え列車の旅（令和 4 年 10 月 8 日）

声優の竹本英史氏をゲストに迎え、徳山駅で 1 日駅長、その後岩徳車内でトークショーを実施。参加者：50 人

・周東食肉フェアの旅（令和 5 年 11 月 26 日）

岩徳線で周東食肉フェアに参加。とりむすび、高森牛の丸焼きの引換券と沿線のお肉に関する特産品をプレゼント。参加者：99 人

■その他の主な岩徳線利用促進事業

・JR 岩徳線重ね押しスタンプラリー（令和 3 年 2 月 1 日～2 月 28 日）

岩国駅、玖珂駅、周防高森駅、徳山駅にスタンプ台を設置し、すべてのスタンプを重ねて押すことで絵が完成する。絵を完成させた人から抽選で 10 人に 3 市の特産品をプレゼント。参加者：93 人

・JR 岩徳線沿線こども絵画展（令和 4 年 3 月 15 日～3 月 31 日（WEB）8 月 1 日～8 月 31 日（駅））

沿線の幼稚園、保育園の園児に岩徳線の塗り絵をしてもらい、コロナ禍のため 3 月に WEB で実施し、8 月に玖珂駅、周防高森駅、周防花岡駅、高水駅の駅舎に展示した。展示数：161 枚

・JR 岩徳線デジタルスタンプラリー（令和 4 年 8 月 1 日～8 月 31 日）

JR 岩徳線各駅に設置された QR コードを読み込むことでスタンプを取得。取得数に応じて抽選で 3 市の特産品をプレゼント。参加者：468 人

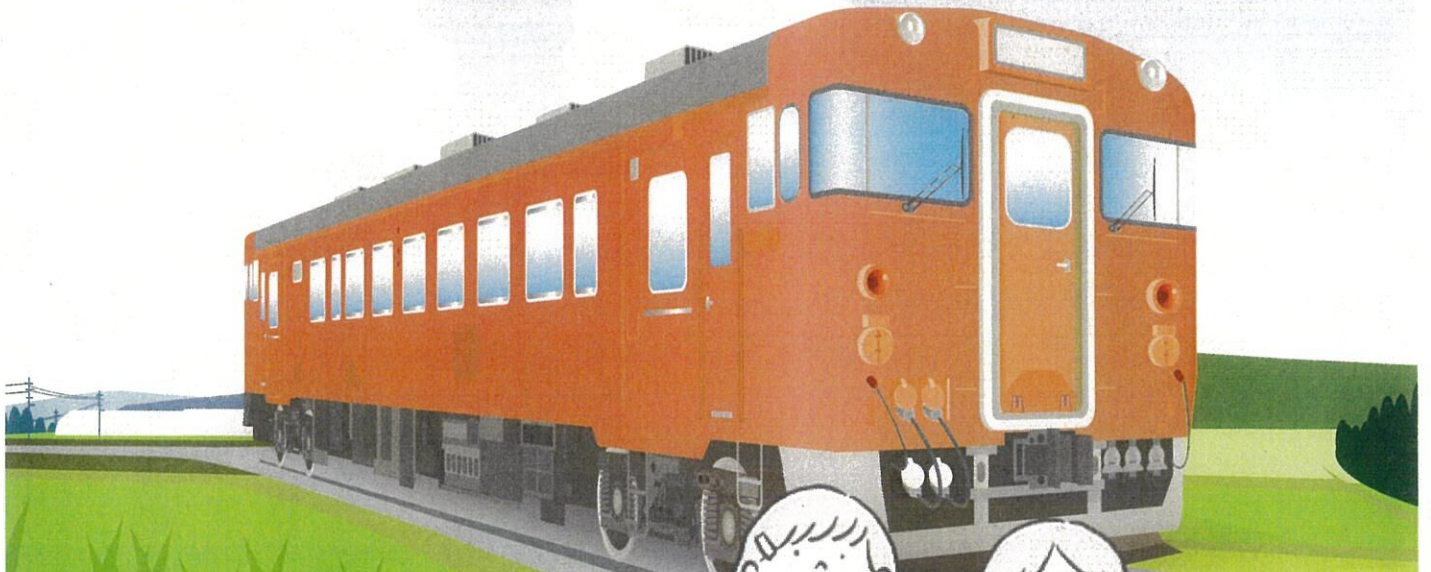
・JR 岩徳線沿線こども絵画展（令和 5 年 2 月 27 日～3 月 31 日）

沿線の幼稚園、保育園の園児に岩徳線の塗り絵をしてもらい玖珂駅、周防高森駅、周防花岡駅、高水駅に展示。展示数：173 枚



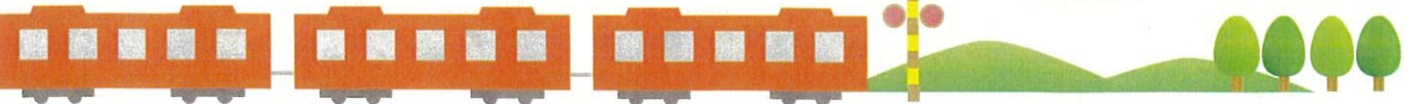
JR岩徳線を利用しよう!

最大50%助成!



令和6年4月1日から

JR岩徳線を 団体利用で JR運賃が お得に!



JR岩徳線の利用促進及び地域の活性化を図るため、JR岩徳線を利用する8名以上の団体に対し、団体が購入した乗車券の購入費用の一部を助成します。子供会、敬老会、学校行事、グループでのお出かけなどで活用いただけます。

問合せ先・申込み

【JR岩徳線利用促進委員会】

周南市
都市整備部公共交通対策課
☎0834-22-8426



下松市
企画財政部企画政策課
☎0833-45-1804



岩国市
総合政策部交通政策課
☎0827-29-5106



8名以上の団体で JR岩徳線にお得に乗ろう!



●助成額

団体が購入した普通乗車券または団体割引乗車券の購入費用の半額を助成いたします。ただし、お一人につき片道400円、往復800円、かつ1団体20,000円を上限とします。
(こどもの場合も上限は同じ) ※予算上限に達した場合、年度途中であっても助成制度は終了となります。

●助成対象団体

8名以上の団体で、その過半数が下松市、岩国市及び周南市の住民であること。

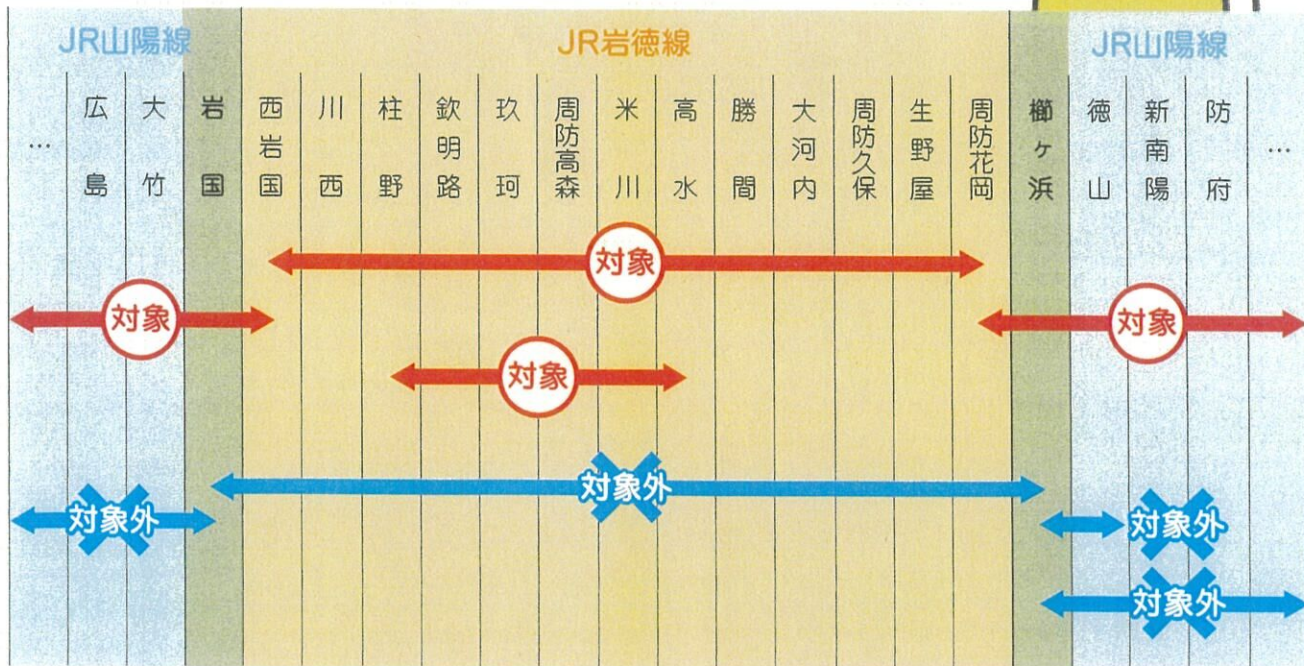
グループでの交通手段にぜひ活用してね



●ご利用の手順

JR岩徳線を利用する2週間前までに、問い合わせ先(表面に記載)へ事前にご相談ください。詳しくはホームページをご覧ください。

●助成の対象となる区間(例)



※乗車駅もしくは降車駅のどちらかがJR岩徳線駅であれば、JR山陽線の駅が乗車駅もしくは降車駅でも対象となります。

※JR山陽線のみで移動できる区間は、JR岩徳線の車両に乗車した場合でも対象外となります。(例:岩国駅~櫛ヶ浜駅など)

JR岩徳線利用促進委員会

JR岩徳線利用促進委員会では、JR岩徳線の維持・活性化に向けて様々な企画を実施しています。

構成員:下松市・岩国市・周南市・山口県・西日本旅客鉄道株式会社