

# 潮騒

2021

No.1517

7

## Contents [目次]

### 【トピックス】

- ・新型コロナウイルス感染防止×熱中症予防 .....03
- ・令和3年成人式のご案内 .....04
- ・寄付紹介 .....05

### 【カラーページ】

- ・ひらめだけじゃない! 笠戸のとらふぐ
- ・ひまわりロードプロジェクト .....09

### 【星の掲示板】..... 10

#### ●お知らせ

- ・保険証、各種認定証の更新
- ・スズムシの無料配布

#### ●募集

- ・市民美術展覧会作品
- ・老匠位候補者

#### ●講座

- ・イスを使った  
くだまつサンサン体操体験講座  
ほか



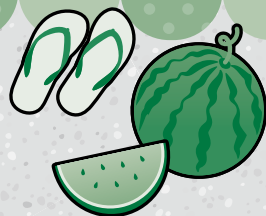
### 表紙紹介

7月25日は、くだまつ親子の日です。絵本に出てくる料理をイメージしたレシピを図書館HPで公開しています。夏休みの一日を使って家族で料理をつくってみませんか。

写真中の絵本:『ぐりとぐらとくるりくら』中川 李枝子/作 山脇 百合子/絵(福音館書店)  
『ぎょうれつのできるすずばやさん』ふくざわ ゆみこ/作・絵(教育画劇)



7月第4日曜日



# くだまつ親子の日です。

ステイホームで増えた家族の時間を使って、親子の絆を深めましょう。

夏休みの自由研究にもお勧めの教室のご案内です。

新型コロナウイルス感染症対策にご協力をお願いします。

必ず、マスクを着用してご参加ください。

7月  
27日(土) 28日(日)  
9時30分~11時30分

## 親子リサイクル教室

えこぱーくの施設見学をして、  
ごみの処理方法を学ぼう!

場所: リサイクルセンター「えこぱーく」(光市) **現地集合・解散**

**対象** 小学生とその保護者

**定員** 各5組(申込順)

**受付開始** 7月1日(木)8時30分

**申込方法** 住所、参加者氏名(ふりがな)、学年、  
日中につながる電話番号、希望日を  
明記し、電話、FAXまたはEメールで  
お申し込みください。

**持参物** 筆記用具、帽子、子ども用屋内靴、  
タオル、マイバッグ  
熱中症対策用の飲みものもご用意  
ください。

問い合わせ

環境推進課 ☎45-1829

FAX:45-1777

メール:kankyuu@city.kudamatsu.lg.jp

8月7日(日)  
10時~12時  
雨天中止

## 切戸川親子水辺の教室

カゲロウやトビケラを見つけよう!  
切戸川で水生生物の採取や  
水質判定の体験を行います。

場所: 切戸川河川敷 柳橋周辺

**対象** 市内の小・中学生とその保護者

**受付開始** 7月1日(木)8時30分

**定員** 親子10組(申込順)

**申込方法** 電話または、窓口にて

**持参物** 飲み物、マスク

川に入れるよう、濡れてよい服装と靴  
(サンダルは不可)でお越しください。

問い合わせ

環境推進課(2階⑥番窓口) ☎45-1826

# 新型コロナ 感染防止×熱中症 予防

暑さを避け、水分を取って熱中症予防と新型コロナウイルスの感染予防をしましょう。



## 熱中症を防ぐために マスクをはずしましょう

ウイルス  
感染対策は  
忘れずに!

## マスク着用時は

屋外で人と2m以上(十分な距離)離れている時



激しい運動は避けましょう

のどが渇いていなくても

こまめに水分補給をしましょう

気温・湿度が高い時は

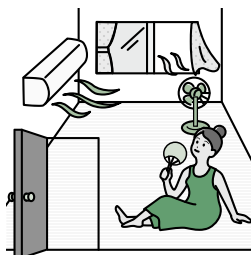
特に注意しましょう



## エアコン使用中も こまめに換気をしましょう

### 注意

一般的な家庭用エアコンは、室内の空気を循環させるだけで、換気は行っていません。



## 暑さに備えた体づくりと 日頃から体調管理をしましょう

- 暑さに備え、暑くなり始めの時期から、無理のない範囲で適度に運動

水分補給は  
忘れずに!



熱中症警戒アラート(環境省)をご利用ください。

熱中症は、暑さや気温だけでなく、湿度や、地面や建物からの輻射熱など周辺の熱環境とも深く関係しています。このアラートは、これらの指標を用いて熱中症への注意喚起を行っています。



新型コロナウイルスワクチン接種に関する最新の情報は市HPでご確認ください。



困ったときには  
すぐ相談!

## 消費生活情報

消費生活センター ☎44-0999 消費者ホットライン ☎188

うそ電話詐欺にご注意を!



県内各地でうそ電話詐欺の被害が発生していますが、被害の特徴を教えてください。



昨年のうそ電話詐欺被害(県内)の認知件数は68件、被害額は2億8,301万円でした。

被害に遭った人の8割は高齢者で、大半は固定電話への電話がきっかけです。犯人は公的機関をかたることが多く、被害の8割以上で警察官や市職員、弁護士、銀行協会などが登場しています。

また、「あなたの口座が犯罪に利用されている」などと言ってキャッシュカードや通帳をだまし取る手口が約半数を占めていました。

公的機関などをかたるなりすましや個人情報を聞き出す電話以外にも、新型コロナワクチンに関する詐欺も懸念されます。不審な電話には十分注意し、正確な情報に基づいて冷静に対応しましょう。

おかしいな、と思ったら家族や警察(☎44-0110)、消費生活センターにすぐ相談しましょう。

# 令和3年 成人式 のご案内

令和3年1月に実施を予定しておりました成人式を8月15日に開催します。

## 8月15日(日) 11時～ スターピア 大ホール

(手話・要約筆記 有)

### ◆受付

中学校区ごとに受付時間が異なります。

下松 ..... 10時～  
久保 ..... 10時15分～  
末武、その他 ..... 10時30分～

### ◆対象

平成12年4月2日～平成13年4月1日生まれ

住民基本台帳に登録されている人には、7月上旬頃に案内を送付します。  
市内に住民票がない人は、市HPから事前に申し込みをしてください。



### 注意事項

- 家族席は設けません。新成人のみご出席ください(介助者の入場可)。
- 新型コロナウイルスの感染拡大により、急遽中止になることがあります。
- 家族からのメッセージは募集しません。

### お願い

- 感染拡大地域からの出席は控えてください。
- 本人または、家族に発熱や風邪の症状がある場合は出席を控えてください。
- 式典前後の大人数での会食は控えてください。



令和2年成人式から

【問い合わせ】生涯学習振興課(5階①番窓口) ☎45-1870

令和4年4月1日採用

## 職員採用試験



● 募集職種 申込受付期間: 7月13日(火) ▶ 8月13日(金)

職種	試験の種類	採用予定人員	受験資格の概要
管理栄養士	資格免許職	若干名	平成8年4月2日以降に生まれた人(25歳まで)で、管理栄養士免許を有する人、または令和3年度実施の国家試験で当該免許を取得見込みの人
企業技術職(土木)	高専卒程度	若干名	平成8年4月2日から平成14年4月1日までに生まれた人

職務の概要や試験の詳細内容は、必ず受験案内で確認してください。

受験案内・受験申込書は、市役所総合案内(1階)、総務課(3階①番窓口)、出張所および上下水道局で、配布しています。市HPからダウンロード可能です。

● 第1次試験日 9月19日(日)

● 問い合わせ 〒744-8585 下松市大手町3-3-3 下松市総務課人事係 ☎45-1808

# 寄付の紹介



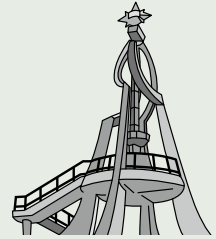
## 東洋鋼鈹(株)

同社の「子どもの豊かな心と生きていく夢を育む活動」として300万円の寄付を頂きました。小中学生を対象に夢を実現することや感動することのすばらしさを体験できるものに充てさせていただきます。昨年は、新型コロナウイルスの影響により、市内小中学校吹奏学部などの楽器購入費に充てさせていただきました。



## (株)スマイエ

(株)山口銀行が発行する寄付型私募債による寄付金10万円を頂きました。この寄付金は、下松公園の「星の塔展望台」風景説明板の設置に充てさせていただきます。



## 下松商工会議所青年部

渋沢栄一が教えるお金の話の絵本「おかねってなあに?」35冊を市と市教育委員会に寄贈されました。小益信二会長は「お金は人のために使ってこそ役に立つもの、ということを子どもたちに知ってもらいたい」と話してくれました。



## 国際ソロプチミスト下松

本年6月末で活動を終了する同団体から、トーンチャイムの寄贈と270万7,805円の寄付を頂きました。頂いた寄付金は、小中学校と図書館の図書購入費に充てさせていただきます。

# スマホやタブレット端末で 広報「潮騒」が無料で読めます!

マチイロ

最新号の発行日にあわせて  
配信します。 市公式サイトの情報も届きます。

**ご利用方法** アプリをインストールし、「お住まいの地域」「性別」「年齢」を設定してください。

登録は  
こちらから▶



▲このロゴが目印

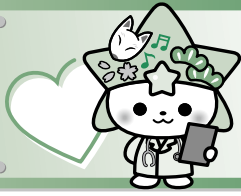
マイ広報紙

(文字情報)  
デジタルテキスト  
として、広報掲載情報をお届けします。

右記サイトにアクセスし、「下松市」を検索してください。



※最新情報の提供は、広報発行日から遅れる場合があります。



# 健康コーナー

健康増進課 (保健センター内) ☎41-1234

MOVIX 周南 スターピア 下松 くだまつ  
ゆめタウン下松 保健センター JA

## 血圧・食塩が気になる人へ

尿による塩分摂取量の推定検査を行います。事前に窓口にお申し込みください。その際に容器をお渡しします。

【日 時】7月9日(金)9時～10時

【場 所】保健センター

【対 象】20歳以上

【費 用】100円

## ストレス相談

【日 時】8月2日(月)13時30分～15時30分

【場 所】保健センター

【費 用】なし

【締 切】7月28日(水)まで

## 若い世代の健康診査

【日 時】9月29日(水)9時～11時、13時～15時

【場 所】保健センター

【対 象】今年度に20～39歳になる人で、健診を受診する機会のない人(学生を除く)

【内 容】●一般健康診査

(問診、診察、血圧測定、血液・尿検査、身体計測、必要に応じて心電図)

※個別の結果説明会(10分程度)を11月8日(月)に行いますので、原則として出席してください。

●子宮がん検診

午後のみ実施します。

※令和2年度に受診した人は受診できません。

【定 員】80人

【費 用】一般健康診査 800円  
子宮がん検診 800円

【申込方法】7月1日から電話にて(申込順)

【締 切】8月6日(金)

【持参物】受診票  
(実施日1週間前までにお送りします。)

【その他】子どもの同伴可(託児はありません)。

野菜もりもり下松っ子のみなさん

## わが家の野菜レシピに 応募してみませんか!!

わが家の自慢の野菜料理を市民の皆さんに紹介してみませんか? 毎日、主食・主菜・副菜をそろえて食べることは、免疫力が上がり、新型コロナウイルス感染症の予防にもつながります。野菜をもりもり食べて、コロナに負けないからだを作りましょう。

### 対 象

幼児とその保護者

(子どもと一緒に作ること)

### 申込方法

健康増進課または、市内の幼稚園・保育園に備え付けの応募用紙にレシピと必要事項を記入し、健康増進課または市内の幼稚園・保育園に持参してください。

### 締 切

9月3日(金)

応募者全員に  
参加賞があります



# くだまつ健康ポイント 2021

健(検)診と健康づくりに取り組み、健康と特典を手に入れましょう。  
 達成者の中から、抽選で5人に市の特産品をプレゼントします。  
 さらに継続してウォーキングに取り組み、10ポイントを達成した人にはダブルチャンスで抽選で5人に笠戸ひらめを贈呈します。

**期 間** 令和4年2月末まで **対 象** 市内に在住・在勤・在学する18歳以上の人

## 参加方法

- 健康増進課、市役所総合案内、公民館に備え付けのチャレンジシートを受け取る。
- 次の健康づくりに取り組み、35ポイントを貯める。

## 健康づくりポイント

### 健(検)診の受診【必須項目】

(特定健診、がん検診、職場健診、人間ドックなど)

1健(検)診につき10ポイント

健康づくりに関する教室、ウォーキングイベントや地域行事への参加、ボランティア活動

1回につき5ポイント

生活習慣の改善に向けた目標の設定や実践

目標設定(目標数に関わらず)1ポイント、  
実践1日につき1ポイント

ウォーキングの実施

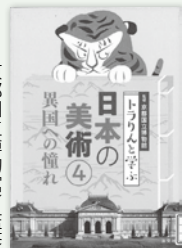
毎月10万歩達成ごとに2ポイント

- 健康増進課で、特典カードを受け取る。
- 県内の協力店でカードを提示し、サービスや特典を手に入れる。



## 一般

トラリンと学ぶ  
日本の美術④  
異国への憧れ



京都国立博物館 / 監修  
淡文社

京都国立博物館のトラリンと一緒に、日本の美術を学んでみよう! 今回は、中国をはじめとする異国への憧れがあらわされた美術品たちを、学芸員の説明とともにご紹介。図書館には、①～③もありますので、ぜひご覧ください。

## 児童

ネットが最強のパートナーになる  
ネット・スマホ攻略術

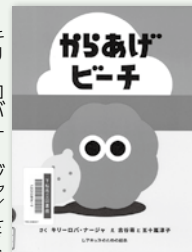


山崎聡郎 / 著 藤川大祐 / 監修  
茅やな / 漫画 講談社

念願のスマホを手に入れた! その次は、どうする? スマホはとっても便利だけど、使い方を間違えると、取り返しつかない大変なことになってしまうかも...新しくスマホを使い始めた人も、ずっと前から使っている人も、要チェックな情報盛りだくさんです。

## 絵本

からあげビーチ



キリーロパナージャ / さく  
古谷明と五十嵐淳子 / え  
文響社

なつやすみに、ビーチへやってきたとりのからあげ一家。ビーチには、いろいろなしゅるいのからあげたちがたくさんいました。あのからあげは、タコだ! だいでできたからあげもあるよ。みんながたべたことがあるからあげはあるかな?

今月の  
おすすめ

図書館

問い合わせ  
市立図書館  
☎41-0093

嘉本 勲(せせらぎ町)「うら花じゃね」



市長賞

# しだれ桜の風景 写真コンテスト

優秀作品の紹介

花いっぱいのもちづくりの一環で今年4月から5月にかけて募集した作品の中から優秀作品を紹介します。  
(応募総数 23 作品)

【作品展示】

7月5日～7月15日 市役所 1階 ロビー  
7月17日～7月28日 ほしらんど 交流プロムナード



優秀賞

山本幸江(未武中)「老木」



優秀賞

田村 武彦(生野屋)「しだれ桜と一緒にパチリ!!」



優秀賞

福田 和紀(周南市)「春のおとどけ」

## 一日子ども図書館員を募集します

本の貸出・返却、本棚の整理など、図書館で働く司書の仕事を体験してみませんか。しごと体験のほか、本を探すクイズもあります。 [問い合わせ 市立図書館 ☎ 41-0093](tel:41-0093)

日時 8月6日(金) 10時～15時

申込方法 窓口または、電話にて

場所 市立図書館

応募締切 7月14日(水)

対象 小学校5～6年の児童

抽選結果は、応募者全員に郵送でお知らせします。

定員 4人(定員を超えた場合は抽選)

参加者全員に「修了証」をお渡します。



限定 約200枚

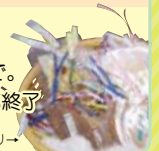
おちない  
葉っぱのしおり  
を配布します

7月3日(土)  
9時30分 配布開始

先着順

1人1枚まで。  
無くなり次第終了

昨年配布したしおり





ひらめだけじゃない!

# 笠戸の とらふぐ

下松市の特産品といえば笠戸ひらめですが、笠戸島では、トラフグの養殖も盛んです。



栽培漁業センターでは、長崎県佐世保から調達した稚魚を育て、その多くは、周南市杵島など近海に放流しています。ヒラメに続く特産品として多くの人に親しまれるよう、エサの工夫や地元の養殖業者への技術支援を行うと共に市内鮮魚店や飲食店への販売も行っています。「笠戸のとらふぐ」ののぼりを見つけたら、是非、ご賞味ください。



●フグがお互いに噛み合うことを防ぎ、養殖筏の網をちぎって逃げないように、6月に歯切り作業が行われます。

瀬戸内側では、県内唯一のトラフグ養殖場となる笠戸島。8漁業者が、毎年、10万尾を超えるトラフグを養殖しています。

●昨年の赤潮の発生により、大きな被害を受けた漁業仲間と共に、稚魚の購入費用をクラウドファンディングで募った東風浦夫妻。寄付をもとに購入した稚魚を海上の生簀に移す秀美さん。



●「笠戸島でトラフグ養殖が行われていることを知らない人も多い。丁寧に育てた笠戸島のトラフグをたくさんの人に知ってほしい」と話す秀美さんの妻、朋子さん。

## 笠戸島の夏をヒマワリが彩ります



5月中旬、笠戸島の県道沿い駐車場に草丈30～40センチの小ぶりな品種(スマイルラッシュ)の種が植えられました。

「笠戸島ひまわりロードプロジェクト」として下松市観光協会が行うこの取り組み。瀬戸内海を背に7月下旬から8月上旬にかけて見頃となります。

春の菜の花と夏のヒマワリ、青い空と海と黄色い花のコントラストが、笠戸島を訪れる人を出迎えます。



### 下松市観光協会からのお知らせ

下松駅南側に観光案内所を開設しました。新しい観光拠点として、地域の観光案内に加え、飲食やショッピングなどの地域の情報を幅広く発信します。

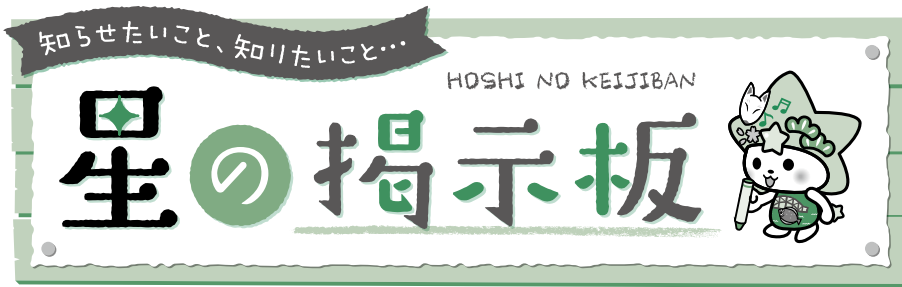


下松市観光協会案内所(きらぼし館横)  
☎45-6911

開館 9時～16時30分  
月・木曜日は休館 祝日の場合は、振替

followよろしくお願ひします!





略字一覧	
問……問い合わせ先	申……申込方法
時……日時・期間	縮……締め切り
場……場所	持……持ってくるもの
対……対象	✉……メールアドレス
内……内容	手……手話通訳
定……定員	要……要約筆記
¥……料金・費用	

## お知らせ

### 国民健康保険のお知らせ

問 保険年金課国民健康保険係  
(1階⑧番窓口) ☎45-1823

#### <被保険者証の更新>

現在交付している被保険者証の有効期限は7月31日です。

簡易書留郵便で新しい被保険者証（緑色）を7月中旬にお送りします。

配達時に不在で、7月末までにお届けできなかった場合は、8月3日から市窓口でお渡しします。郵便局からの不在連絡票、旧保険者証、本人確認書類を持参してください。

対 保険料の滞納がない被保険者

#### <限度額適用・標準負担額減額認定証などの更新>

現在交付している認定証の有効期限は、7月31日です。引き続き認定証が必要な場合は、8月中に申請をしてください。9月以降に申請した場合は、手続きをした月の1日から有効となる認定証をお渡しします。

#### ①限度額適用・標準負担額減額認定証

対 世帯主および同一世帯の加入者全員が令和3年度住民税非課税である加入者

#### ②限度額適用認定証

対 70歳未満の加入者：①の対象者を除く全員

70歳以上の加入者：令和2年中の住民税課税所得が145万円以上690万円未満の加入者および同一世帯の加入者

持 対象者の保険証、個人番号がわかるもの(マイナンバーカードなど)

※手続きをする人の本人確認書類が必要です。

### 後期高齢者医療のお知らせ

問 保険年金課国民健康保険係  
(1階⑧番窓口) ☎45-1823

#### <被保険者証の更新>

現在交付している被保険者証の有効期限は7月31日です。

簡易書留郵便で新しい被保険者証（緑色）を7月中旬にお送りします。

配達時に不在で、7月末までにお届けできなかった場合は、8月3日から市窓口でお渡しします。郵便局からの不在連絡票、旧保険者証、本人確認書類を持参してください。

対 保険料の滞納がない被保険者

※今後、新たに75歳になる人には、誕生月の前月下旬に送付します。

#### <限度額適用・標準負担額減額認定証などの更新>

現在交付している認定証の有効期限は、7月31日です。8月以降の所得区分が変わらない人には、7月31日までに新しい認定証をお送りします。新たに認定証の交付を希望する人は、申請が必要です。

#### ①限度額適用・標準負担額減額認定証

対 令和3年度住民税非課税世帯の加入者

#### ②限度額適用認定証

対 医療費の自己負担が3割で、同一世帯の加入者全員の令和2年中の住民税課税所得が690万円未満の加入者

持 本人確認書類、個人番号がわかるもの(マイナンバーカードなど)

### 国保の特定健康診査集団健診

問 保険年金課国民健康保険係  
(1階⑧番窓口) ☎45-1823

特定健診を受診した人に後日「健康応援クーポン」をプレゼントします。また、健康増進課が実施する前立腺がん・大腸がん検診、肝炎ウイルス検査も同時に受診できます(要予約、自己負担金有り)。希望する人は、申し込みの際に申し出てください。

時 8月12日(木)8時30分～11時30分

場 ほしらんど サルビアホール

対 市国民健康保険に加入している40歳以上の人

内 血圧・検尿・血液検査などの内科の健診  
定 120人

¥ なし

申 電話、または窓口にて

【受付期間】7月1日(木)～9日(金)

持 受診券、受診票(申し込み後にお送りします)

### 介護保険係からのお知らせ

問 長寿社会課介護保険係  
(1階⑨番窓口) ☎45-1831

#### <介護保険負担割合証などの更新>

##### ①介護保険負担割合証

7月下旬に新しい介護保険負担割合証をお送りします。更新の手続きは不要です。

##### ②介護保険負担限度額認定証

申請書をお送りしますので更新の手続きをしてください。収入申告をしていない人は、申請の前に収入の申告をお願いします。

※遺族年金や障害年金などの非課税年金も収入に含みます。本人が非課税年金を受給している場合は、申請書に記載してください。8月から預貯金などの資産算定要件が一部変わります。

##### ③社会福祉法人等利用者負担軽減確認証

申請書をお送りしますので更新の手続きをしてください。

#### <介護保険料について>

新型コロナウイルス感染症の影響により、世帯の主たる生計維持者の収入(事業・不動産・給与・山林収入のみ、年金は含めません)が大幅に減少した場合、第1号被保険者の保険料の減免が受けられる場合があります。詳しくは、市窓口にお問い合わせください。

### 福祉医療費助成制度 受給者証の更新

問 子育て支援課(1階⑩番窓口)  
☎45-1836

現在交付している受給者証の有効期限は7月31日です。

#### 【手続き方法】

①乳幼児医療費助成制度または、子ども医療費助成制度を受給中の入7月末に受給者証をお送りします。

②ひとり親家庭医療費助成制度を受給中の入または、課税状況が不明(未申告)の入7月末に申請案内などをお送りしますので、8月2日以降に手続きをしてください。

※児童扶養手当を受給している人は、児童扶養手当現況届の手続きが必要です。

## 納税相談窓口(夜間)

問 税務課収納対策室(1階①番窓口)  
☎45-1817

仕事などの都合で、市役所の開庁時間に市税の納付や納税相談をすることが困難な人はご利用ください。

※西側玄関(守衛室側)からお入りください。

時 7月30日(金)、8月31日(火)、  
9月30日(木) 20時まで

## 国民年金保険料の免除と納付猶予の申請

問 保険年金課年金係  
(1階⑦番窓口) ☎45-1824  
徳山年金事務所 ☎0834-31-2152

経済的な理由などで保険料を納付することが困難な場合、保険料の全額または一部を免除する制度があります。前年度に引き続き免除または納付猶予を希望し、継続の承認を受けていない人は、更新の手続きが必要です。申請は、本人以外に同一世帯員も可能です。

### 〈保険料免除制度〉

本人と配偶者、世帯主の前年の所得が一定額以下であること。

### 〈退職(失業)特例制度〉

退職または失業により、保険料納付が困難な場合であること。本人の所得を除外して審査します。

### 〈納付猶予制度〉

50歳未満で本人、配偶者の前年の所得が一定額以下であること。世帯主の所得を除外して審査します。

### 〈追納制度〉

免除・納付猶予を受けた期間は老齢基礎年金を受け取るために必要な期間に算入されますが、保険料を全額納めたときに比べ年金額が少なくなります。将来受け取る年金額を増やすために、10年以内に限り、免除期間の保険料をさかのぼって納めることができます。

※免除等の承認期間の翌年度から起算して3年度目以降の追納の場合は、当時の保険料額に一定の加算額が上乗せされます。

【申請受付】7月1日から

### 【免除などの対象】

7月分～翌年6月分の保険料

※保険料の納付が可能な過去2年分まで申請可能

持 本人確認書類、退職(失業)免除の場合は離職票、または雇用保険受給資格者証

## 上下水道局からのお知らせ

問 上下水道局企画総務課  
☎45-1787

指定給水装置工事事業者を、次のとおり指定停止しました。

【事業者】和田水道建設(株)(周南市緑町)

【停止期間】7月1日～31日

## 情報公開・個人情報保護制度実施状況

問 総務課 ☎45-1807

令和2年度の概要をお知らせします。

### 〈情報公開制度〉

●請求件数 82件

(内訳) 全部公開65件、部分公開16件、非公開1件(うち文書が存在しなかったもの1件)

### 〈個人情報保護制度〉

●請求件数 8件

(内訳) 全部公開4件、部分公開3件、非公開1件(うち文書が存在しなかったもの1件)

●審査請求 1件

## イベント中止のお知らせ

新型コロナウイルス感染症の感染拡大防止のため、7月に開催を予定していた次のイベントを中止します。

●夏の河川(切戸川・平田川・末武川)清掃

問 環境推進課 ☎45-1829

●くだまつ親子の日フェスタ

問 生涯学習振興課 ☎45-1870

●花岡ふれあいの夕べ

問 花岡公民館 ☎43-7513

●笠戸島ふるさと納涼まつり

問 笠戸島公民館 ☎52-0015

●米泉湖サマージャンボリー2021

問 米川公民館 ☎53-0001

## はなぐり海水浴場・公園プールの開設中止

問 地域交流課 ☎45-1820

新型コロナウイルス感染症拡大防止のため、はなぐり海水浴場と公園プール(西柳)は開設しません。

海水浴場では、サメ対策用ネットの設置など、海の安全対策は行いませんので、遊泳はご遠慮ください。また、バーベキューなど火気の使用は厳禁です。

## 祝日(海の日)のごみ収集

問 環境推進課 ☎45-1829

内 7月22日(祝)は、東地区の「燃やす袋ごみ」を収集します。家庭ごみ収集カレンダーをよく確認して朝8時30分までに出して下さい。

## 毎月勤労統計調査特別調査を実施します

問 山口県統計分析課  
☎083-933-2654

【調査期間】7月下旬～8月

【対象地区】美里町1・2丁目、望町1丁目、清瀬町2丁目の各地区の一部

【対象事業所】常用労働者数1～4人の事業所

## 7月は「青少年の非行・被害防止全国強調月間」です

問 下松市青少年育成協議会事務局  
(生涯学習振興課内) ☎45-1870

明日の地域を担う青少年が、心豊かに健やかに成長していくことは、みんなの願いです。

下松市青少年育成協議会では、青少年の非行防止や健全育成のためにさまざまな実践活動等を行っています。

### ①「青少年を守る店」運動の推進

「青少年を守る店」とは、青少年に悪影響を及ぼすものは「売らない」「見せない」また、たまり場に利用されないように配慮することで、青少年が健やかに安心して過ごすことができるまちづくりに協力するお店です。

### ②有害図書取扱店、深夜営業施設および携帯電話販売店などへの立入調査

～青少年の健全育成は家庭から～

月に「家庭の日」を1回以上定め、家族の絆を深める機会をつくりましょう。

### <実践活動>

- ・親子で行事やスポーツに参加しましょう。
- ・家族で一緒に食事をしたり、会話の時間を持ったりしましょう。
- ・事業者は、毎月一定の日をノー残業デーとして、早く帰宅できるように配慮しましょう。



## スズムシの無料配布

問 都市整備課 ☎45-1857

数に限りがあります。一人10～20匹程度

時 7月27日(火)

場 市役所南側厚生棟前

対 市民

¥ 無料

申 7月1日から電話にて

持 虫かご

## 社会を明るくする運動

問 長寿社会課福祉政策係  
(1階⑩番窓口) ☎45-1833

7月は社会を明るくする運動強調月間と再犯防止啓発月間です。今年で71回を迎えるこの運動は、すべての人が、犯罪や非行の防止と犯罪や非行をした人たちの更生について理解を深め、それぞれの立場で力を合わせて、安全で安心な明るい社会を築くことを目的としています。

罪を犯した人が社会に復帰した後、安定した生活を送ることができるよう施策を進めることが、誰もが安全・安心に暮らすことができる社会の実現に繋がります。

## 放置自転車などの撤去

問 土木課 ☎45-1850

駅周辺に放置されている自転車等の撤去を行います。自転車は、長期間、駅駐輪場などに放置せず、適切に管理してください。

## サマージャンボ宝くじの発売

問 (公財)山口県市町村振興協会

7月13日(火)から発売されます。この宝くじの収益金は市町村の明るく住みよいまちづくりに使われます。



## 募集

### 下松市民ゲートボール大会 参加チーム

問 地域交流課(4階③番窓口)  
☎45-1820

時 7月21日(水)

8時30分～(小雨決行)

場 スポーツ公園ゲートボール場

¥ 1チーム500円

締 7月7日(水)

## 親子ふれあいのつどい

問 山口県母子・父子福祉センター  
☎083-923-2490  
FAX 083-923-2499  
✉ y-bosi-senter@tiara.ocn.ne.jp

時 7月25日(日) 9時～17時30分

※天候により7月31日(土)に順延の可能性あります。

【集合場所】山口県総合保健会館(貸切バスで現地に移動します)

対 県内在住のひとり親家庭の親と子(3歳以上高校生以下)

内 油谷青少年自然の家プライベートビーチでの海水浴

定 20組程度 ※多数の場合は抽選

¥ 大人500円、子ども1人につき300円(現地集合は無料)

※昼食は各家族で用意してください。

申 住所・参加者全員の氏名(ふりがな)・年齢(7月25日現在)、子どもの学年、電話番号を記入のうえ、ハガキ、メールまたはFAXにて。

締 7月9日(金)必着

## 山口県障害者芸術文化祭作品

問 福祉支援課(1階②番窓口)  
☎45-1835 FAX 41-6220  
山口県障害者社会参加推進センター  
☎083-928-5432  
FAX 083-928-5436

【部門】絵画、書道、写真、手工芸、文芸、俳句短歌

※作品の規格は、市窓口にお問い合わせください。

時 作品展示会  
11月24日(水)～12月2日(木)  
作品入賞者表彰式 12月4日(土)

対 県内在住で身体障害、知的障害、精神障害(発達障害を含む)、その他の心身の機能に障害がある人、またはその障害に準じる障害がある人。

申 市窓口備え付けの申込書を提出

締 9月30日(木)

## 下松市民美術展覧会作品

問 生涯学習振興課(5階①番窓口)  
☎45-1870

【搬入日時】

10月21日(木)・22日(金) 14時～19時

場 スターピア 展示ホール

対 市内に在住、通勤、通学する人。市内の文化講座・文化団体に所属する人またはグループ。

※中学生以下を除く。

¥ 出品料:1点につき500円(18歳未満、高校生は無料)

作品の規格など、詳しくは開催要項をご確認ください。副賞有り(市美展大賞賞金10万円)

## 老匠位候補者

問 長寿社会課福祉政策係  
(1階⑩番窓口) ☎45-1833

下松市では、優れた知識、技能または、貴重な経験を有する高齢者を顕彰し、表彰しています。

対 市内在住のおおむね75歳以上の人で、他の人の模範となり、次の部門で活躍中の人(自薦可)。

【部門】

- ①健康・体育の部 ②芸術・文化の部
- ③趣味・教養の部 ④生産・創作の部
- ⑤社会奉仕の部

申 市窓口備え付けの推薦書に記入して提出

締 7月21日(水)

## プレジャーボート用浮棧橋 施設利用者

問 山口県漁業協同組合周南統括支店  
☎0834-21-0273

徳山漁港のプレジャーボート係留施設の利用者を随時、募集しています。

【募集内容】

船長9m未満、船幅2.4m以下、3トン以下の小型プレジャーボート

【施設所在地】周南市大島居守

¥ 61,200円/年

## 自衛官募集

問 自衛隊周南地域事務所  
(周南市桜馬場通) ☎0834-31-7097

【募集種目】

- ①航空学生 ②一般曹候補生
- ③自衛官候補生

【応募資格】

- ①【海】高卒(見込含)以上23歳未満、  
【陸】高卒(見込含)以上21歳未満

- ②・③18歳以上33歳未満

【受付締切日】

- ①9月9日(木) ②9月6日(月) ③随時

【試験日】

- ①9月20日(祝)
- ②9月16日(木)～  
19日(日)のうち1日
- ③7月17日・  
8月21日(土)





## 講座・教室

### 交通安全講習会

問 ファミリーサポートセンター  
☎45-5550

時 7月16日(金) 10時～11時  
場 市役所5階 503会議室ほか  
対 どなたでも参加可(要申込)  
内 下松警察署の署員による、講話と実地研修。  
¥ 無料

### イスを使ったくだまつ サンサン体操体験講座

問 長寿社会課(1階⑩番窓口)  
☎45-1837

下松のオリジナル体操を体験してみませんか? 動きやすく、安定した体づくりで介護予防に取り組みましょう。  
時 7月14日(水) 10時～11時30分  
場 中村総合福祉センター  
対 市内在住の65歳以上の人  
※治療中の病気があり、医師から運動制限の指示がある人は事前に医師に相談してください。  
定 15人(申込順)  
¥ 無料  
申 電話にて  
持 運動ができる服装、上靴、飲み物



## 相談

### ヤングテレホンくだまつ

問 生涯学習振興課(5階①番窓口)  
☎45-1870

7月は「青少年の非行・被害防止全国強調月間」です。

青少年のための相談専用ダイヤル  
<☎43-4976(よんでみてよくなるう)>

【受付時間】8時30分～17時(土・日曜日、祝日、年末年始を除く)

名前や学校名を言わなくても大丈夫です。悩み、心配なこと、勉強のこと友達のことなど、どんなことでも気軽に相談してください。子どもに関する保護者の相談も受け付けています。秘密は守ります。

### 人権相談

問 人権推進課(1階⑭番窓口)  
☎45-1763

差別、暴行・虐待、セクハラ・パワハラ、いじめ・体罰、名誉・プライバシーの侵

害を受けたなどの人権問題全般について人権擁護委員が無料で相談に応じます。秘密は厳守されます。一人で悩まず、お気軽に相談してください。

時 7月26日(月)13時～16時  
※7月22日は祝日のため、日程を変更しています。

場 市役所102会議室

### 労働ホットラインをご利用 ください

問 産業振興課 ☎45-1745

賃金、労働問題、退職、解雇、セクハラ、パワハラなど労働問題に関する電話相談です。

<☎083-933-3232>

#### 【受付時間】

平日9時～18時(年末年始を除く)  
メール(roudou@pref.yamaguchi.lg.jp)での相談も可能です。

### 弁護士無料法律相談

問 生活安全課(1階⑩番窓口)  
☎45-1827

周南地区会弁護士が相談に応じます。

時 7月21日(水) 9時～12時

場 ほしらんど

定 18人(申込順)

【予約受付】7月14日(水)から



## 催し

### 交流サロン作品展

問 きらぼし館 ☎48-6080

2021小さなアーティストたちpart5「来たれ、きらぼし館」と題して、花の子・ひだまり保育園園児の作品展を開催します。

時 7月3日(土)～8月27日(金)  
9時～21時

※月曜日休館

場 きらぼし館

### ふるさと山口企業合同 就職フェア

問 山口しごとセンター  
☎083-976-1145

常用雇用の予定のある県内30～50社が参加します。詳しくは、センターHP「やまぐちジョブナビ」をご覧ください。

時 7月13日(火) 13時30分～16時

場 ほしらんど

対 学生、一般求職者、保護者

## スターピアくだまつ

### スターピアくだまつ会員のつどい 木村大 memory-go-round ギターコンサート

問 41-6800

#### 【公演日】

7月4日(日) 開場13:15 開演14:00

【会場】大ホール(自由席)

【対象】令和3年度スターピア会員のみ(未就学児不可)

個人会員は1枚、家族・団体会員は登録枚数まで。

#### 【申込方法】

窓口に会員証をお持ちください。電話予約可。

※一般発売はありません。



新型コロナウイルス感染症の影響により広報に掲載した内容に変更が生じる可能性があります。あらかじめ、ご了承ください。

### 星ふるまのちのデータ(5月末現在)

#### ●人口と世帯(前月比)

総人口 57,245(-7)

男 28,154(+8)

女 29,091(-15)

世帯数 26,551(+27)

#### ●火災発生・救急車出動累計(前年比)

火災発生件数 9(-2)

救急車出動件数 959(+100)

#### ●交通事故累計(前年比)

人身事故発生件数 52(+10)

死者数 0(-1)

負傷者数 55(+7)

# 7月 星ふるまちのカレンダー

2021 JULY

1 木

- いきいき健康教室  
(9:30~10:45・中村総合福祉センター)

2 金

3 土

- 水・下水道 タイセイ ☎44-2578

4 日

- プチ海の駅 (9:00~11:00・栽培漁業センター)
- 献血 (400ml限定)  
(10:00~12:00/13:15~16:00・サンリブ下松)
- 内科 休日診療所 (中央町) ☎41-7799
- 外科 かとう整形外科クリニック (瑞穂町) ☎48-8155
- 歯科 福永歯科クリニック (駅南) ☎41-0968
- 水・下水道 岩崎水道ポンプ店 ☎41-0714

5 月

- 「しだれ桜の風景」写真コンテスト作品展示  
~15日 (市役所ロビー)

6 火

7 水

- 心配ごと相談 (13:00~16:00・下松福祉センター)
- マイナンバーカード延長窓口  
(~19:00・市役所1階@番窓口)

8 木

- 人権相談 (13:00~16:00・市役所1階102会議室)

9 金

10 土

- マイナンバーカード休日窓口  
(9:00~15:00・市役所1階@番窓口)

- 水・下水道 新ホーム ☎48-8000

11 日

- 献血 (400ml限定)  
(10:00~12:00/13:15~16:00・サンリブ下松)
- 内科 休日診療所 (中央町) ☎41-7799
- 外科 山下脳神経外科クリニック (望町) ☎45-1577
- 歯科 諏訪歯科医院 (中市) ☎41-0603
- 水・下水道 ニチリン ☎46-3377

12 月

13 火

14 水

- 心配ごと相談 (13:00~16:00・下松福祉センター)
- マイナンバーカード延長窓口  
(~19:00・市役所1階@番窓口)

15 木

- 行政相談 (13:00~16:00・下松福祉センター)

16 金

17 土

- 「しだれ桜の風景」写真コンテスト作品展示  
~28日 (ほしらんど)

- 水・下水道 竹安工事 ☎41-1850

18 日

- プチ海の駅 (9:00~11:00・栽培漁業センター)
- 献血 (400ml限定)  
(10:00~12:00/13:15~16:00・サンリブ下松)
- 内科 休日診療所 (中央町) ☎41-7799
- 外科 松野整形外科医院 (藤光町) ☎41-3123
- 水・下水道 梅山水道工業所 ☎41-1041

宝くじ公式サイトでも宝くじを購入できます!!

特典1 たまる!つかえる!宝くじポイント

特典2 購入~受取までネットで完結!

他にもお得な特典や  
便利なサービスいろいろ! **今すぐ会員登録!**



本件に関する  
お問い合わせ先

宝くじコールセンター TEL 0570-01-1192 (ナビダイヤル 有料)  
TEL 011-330-0777 (有料)  
受付時間 10:30~18:30 (土・日・祝日、年末年始を除く)  
※電話番号を十分ご確認の上、おかけ間違いのないようお願いいたします。



- 休日診療所と在宅当番医の受付時間は、9:00～11:30、13:00～16:30、休日歯科診療は9:00～12:00です。外科系当番医を受診する場合は、必ず事前に電話などで確認をしてください。
- 献血は、天候などにより変更・中止になる場合があります。ご了承ください。

## 19 月

## 20 火

## 21 水

- 弁護士無料法律相談【要予約 ☎45-1827】  
(9:00～12:00・ほしらんど)
- 下松市シルバー人材センター入会説明会  
(10:00～12:00・中村総合福祉センター)
- 心配ごと相談 (13:00～16:00・下松福祉センター)
- マイナンバーカード延長窓口  
(～19:00・市役所1階②番窓口)

## 22 祝 (海の日)

- **内科** 休日診療所 (中央町) ☎41-7799
  - **外科** 梶原眼科医院 (大手町) ☎41-0644
  - **水・下水道** キハラ建設 ☎46-0581
- ※し尿収集は通常通り行います。

## 23 祝 (スポーツの日)

- 献血 (400ml限定)  
(10:00～12:00/13:15～16:00・サンリブ下松)
- **内科** 休日診療所 (中央町) ☎41-7799
- **外科** 小林耳鼻咽喉科医院 (北斗町) ☎41-0134
- **水・下水道** タイセイ ☎44-2578

## 24 土

- **水・下水道** 岩崎水道ポンプ店 ☎41-0714

## 25 日

- 献血 (400ml限定)  
(10:00～12:00/13:15～16:00・ゆめタウン下松)
- **内科** 休日診療所 (中央町) ☎41-7799
- **外科** 水津皮フ科 (西市) ☎41-0038
- **歯科** 青柳歯科医院 (栄町) ☎44-1881
- **水・下水道** 国益建設 ☎41-0177

## 26 月

- 人権相談 (13:00～16:00・市役所1階102会議室)

## 27 火

- 行政書士無料相談会【要予約 ☎48-9627】  
(9:00～12:00・ほしらんど)

## 28 水

- 徳山年金事務所出張年金相談【要予約 ☎0834(31)2152】  
(9:30～12:00/13:00～15:30・市役所1階⑦番窓口)
- 心配ごと相談 (13:00～16:00・下松福祉センター)
- マイナンバーカード延長窓口  
(～19:00・市役所1階②番窓口)

## 29 木

## 30 金

- 納税相談窓口 (～20:00・市役所1階①番窓口)

## 31 土

- **水・下水道** ニチリン ☎46-3377

新型コロナウイルス感染症の影響により、掲載した内容に変更が生じる可能性があります。  
あらかじめご了承ください。

### 7月16日▶31日 海の事故ゼロキャンペーン

- 船舶事故の多くは衝突・乗揚げ、燃料欠乏や機関故障などです。万一の海中転落に備えライフジャケットは必ず着用しましょう。
- 海の事件・事故は118番

海に出る前の気象情報のチェックはこちらから

徳山海上保安部 ☎0834-31-0112



海の安全情報

# ふるさと納税

# 返礼品出品事業者を募集しています

## 出品のメリット

- ポータルサイトへの掲載料の負担はありません！
- 商品（返礼品）の送料の負担もありません！
- 商品の梱包にお店のチラシを同封することも可能です
- 面倒な配送先の記入の手間が不要です！（※）  
※提携配送事業者を利用した場合

ポータルサイト  
「ふるさとチョイス」



- 商品発送に必要な梱包作業は、事業者様にて行っていただきます。

## 返礼品として取り扱える商品・サービスの条件

- 市内で生産または、製造・加工されたもの。
- 市内で提供されるサービスの提供（宿泊券や利用券など）

その他の条件は、市HPでご確認ください。



下松市公式マスコットキャラクター「くだまる」を利用することも可能です。



- 返礼品をお贈りする対象は、下松市にふるさと納税をした市外在住者の人に限ります。
- 下松市は、ふるさと納税に関する業務を（株）サイネックスに委託しています。

問い合わせ 地域政策課 ☎ 45-1802

▼ 有料広告 掲載の申し込みは、(株)アドワン☎0833-48-9781まで。 広告の内容は、直接広告主にお問い合わせください

医学博士 薬剤師 監修 『免疫力を高める』ヨガスタジオ 病気の予防にも!

経験豊富なスタッフがあなたの美と健康をサポートします。

ホット ヨガ 汗をかきやすい環境で行う人気のヨガです。  
(コース)やさしいヨガ、リラクゼーションヨガ、ベーシックヨガ、パワーヨガ

常温 ヨガ 初心者のヨガ、バレエ・ダンス(4/29～開催)スタジオ また、貸スタジオとしてもご利用可能です。

病気の予防や体質改善に  
身体を深部からじっくり温める「インディバ」や体質に合わせ数種類の材料を用いて経皮吸収させる「ピオスチーム」もぜひご体験ください。

ご予約はお電話にて  
0833-74-5070 (9時～18時まで)  
〒743-0023 山口県光市光ヶ丘3-1

EXISLAND デザイン コンテスト 連続受賞

圧倒的提案力 豊富な実績 直接取引で安価に

eight STUDIO  
produced by 華清会

新型 コロナウイルス 対策済

年中無休 あたたかい食事と笑顔をお届けします!

## 高齢者向け配食サービス

お1人暮らしの方も安心。安否確認も致します。

日替わりメニューで栄養バランスのとれたお食事をご自宅までお届け!

週に1回からでもお届けします

主食(ご飯・粥)・おかず(普通)・刻み(極刻み)・ミキサーより選択できます

詳細はお問い合わせください

配達可能地域 株式会社 メディス 岩国支店  
下松市・岩国市 (一部地域を除く) 岩国市御庄4丁目106-7 ☎0120-46-0142

インテリアだけでなく // **エクステリア**にこだわろう!

EXISLAND デザイン コンテスト 連続受賞

圧倒的提案力 豊富な実績 直接取引で安価に

エクステリアって?  
エクステリアとは空間や環境のこと。門、車庫、アプローチ、垣根、物置、植栽などの外構を利用し、便利で素敵な住空間をデザインします。

ぜひ、当社のようなお庭の専門店にご相談ください。

周南造園 株式会社 ☎0833-47-2500  
下松市大字 切山306番4

石材専門 一級材徳山みかげ 取扱い店

## 金子石材(株)

自社加工・自社施工 安心の一貫体制

大型展示場 見積無料

〈住所〉下松市美里町4丁目6番29号  
〈TEL〉0833-41-2022

創業124年の実績と信頼 施工数地域No.1