

# 潮騒

2021

No.1518

8

## Contents [目次]

### 【トピックス】

・令和4年度入園 幼稚園児募集 … 02

### 【健康コーナー】

・新型コロナワクチン  
大規模接種のご案内 ……03

### 【カラーページ】

・笑顔の写真コンテスト  
作品募集…………… 06  
・東京2020オリンピック寄せ書き…07

【星の掲示板】……………05

### ●お知らせ

・アクアピアこいじ プール利用の休止  
・地区集会所建設などの助成

### ●募集

・かかしコンテスト参加者



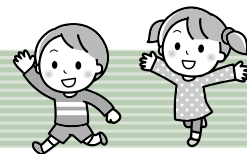
壁画制作の様子は



### 表紙紹介

輸送、港湾関連の会社が集まる地域に陽気なスポットが誕生しました！  
新川2丁目の会社事務所の壁面に、下松高校美術部の生徒が描いたカラフルな  
アート作品。夏の青空の下、元気をもらったくださるでした。

# 令和4年度入園 幼稚園児募集



令和4年4月から幼稚園に通う園児を募集します。9月1日以降、入園を希望する幼稚園に願書を提出してください。

## 市内の幼稚園一覧

幼稚園	所在地	電話番号	開園時間	預かり保育	定員(予定)	満3歳児保育
下松暁の星	旗岡1丁目5-1	☎41-4019	平日…8時30分～15時 (水曜日除く) 水曜日…8時30分～14時	平日…17時15分まで	75人	○
下松慈光 (認定こども園)	西豊井773-1	☎41-0330	平日…8時30分～14時30分	平日…17時まで 土曜日…8時30分～17時	105人 (幼稚園部)	○
鋼 鋳	美里町1丁目9-1	☎43-0581	平日…8時30分～14時30分	平日…17時まで	120人	×
四 恩	末武上1235	☎43-7245	平日…8時15分～14時30分	平日…18時まで	120人	○
第2四恩	生野屋西2丁目21-19	//	平日…8時15分～14時30分	平日…18時まで	45人	×
江 口	東豊井江口 1059-17	☎41-2570	平日…8時30分～15時	平日…7時30分～8時30分、 15時～17時30分	75人	○
末 光 (認定こども園)	桜町1丁目2-14	☎41-3866	平日…8時30分～15時	平日…7時30分～8時30分、 15時～19時 土曜日…7時30分～18時30分	180人 (幼稚園部)	○
下 松	大手町1丁目5-10	☎44-1705	平日…8時30分～14時30分	平日…8時～8時30分、 14時30分～17時30分	75人	○

事前に入園説明会を行う園もあります。詳しくは、各園にお問い合わせください。

### 対象

- ◎3～5歳児 (平成28年4月2日～平成31年4月1日生まれ)
- ◎満3歳児 (平成31年4月2日～令和2年4月1日生まれ) ※満3歳児は、3歳の誕生日以降の入園となります。

問い合わせ 子育て支援課 (1階 ⑰番窓口) ☎45-1836

## 低所得の子育て世帯対象 (ひとり親世帯以外分) 子育て世帯生活支援特別給付金

### 支給対象者

次の要件をいずれも満たす人 (ひとり親世帯分の給付金を受け取った人を除きます)。

- 令和3年3月31日時点で18歳未満の児童 (特別児童扶養手当の対象児童の場合は20歳未満) を養育する父母など  
※令和3年4月1日から令和4年2月末までに生まれた新生児なども対象となります。
- 令和3年度の住民税 (均等割) が非課税、または、新型コロナウイルス感染症の影響により、令和3年1月1日以降の収入が急変し、住民税非課税相当の収入になった人

### 支給額

児童1人当たり50,000円。※支給は1回限りです。

### 給付金の支給手続き

令和3年4月分の児童手当または、特別児童扶養手当の受給者で令和3年度住民税 (均等割) 非課税の人 (公務員を除く) は、申請が不要です。

その他の人は、申請が必要です。詳しくは、市HPをご確認ください。

### 申請期限

令和4年2月28日 (月)

問い合わせ 子育て支援課 (1階⑰番窓口) ☎45-1836

## 児童扶養手当の現況届について

現在、母子家庭や父子家庭などで児童扶養手当を受給している人に「現況届のお知らせ」をお送りします。これは8月1日現在の状況を確認し、前年の所得状況と、受給資格を審査するものです。現況届を提出しない場合は11月分以降の手当を受けることができません。

### 届出の方法

- 現況届の様式は、窓口でお渡しします。
- 所得制限により支給月額が0円の場合も手続きが必要です。
- 必ず受給者本人が来庁し、必要書類を揃えて、提出してください。
- 受給要件に該当しなくなった場合は申し出てください (年金受給開始等)。

### 提出期間

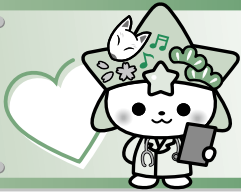
8月2日 (月) ～ 8月31日 (火)

### 今年度の支給日

5月11日 (火)、7月9日 (金)、9月10日 (金)、  
11月11日 (木)、  
令和4年1月11日 (火)、3月11日 (金)

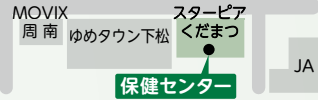
- 奇数月に、前の2カ月分の手当を支給します。現況届提出後の支給額の見直しは、11月分からの適用となります。

問い合わせ 子育て支援課 (1階⑱番窓口) ☎45-1873



# 健康コーナー

健康増進課(保健センター内) ☎41-1234



## 血圧・食塩が気になる人へ

尿による塩分摂取量の推定検査を行います。事前に窓口にお申し込みください。その際に容器をお渡しします。

- 【日 時】8月6日(金)9時~10時
- 【場 所】保健センター
- 【対 象】20歳以上 【費 用】100円

## ストレス相談

- 【日 時】9月6日(月)13時30分~15時30分
- 【場 所】保健センター 【費 用】なし
- 【縮 切】9月1日(水)まで

## 暮らしとこころの合同相談会

自殺に至る背景には、精神疾患等の健康問題だけでなく、さまざまな要因が複雑に関係しています。一人で抱え込まず、誰かに相談してみませんか？

- 【日 時】9月1日(水) 13時30分~15時30分
- 【内 容】こころの健康相談、日常生活上の法的問題、住居や生活費など、就労や職業訓練など
- 【費 用】なし
- 【縮 切】8月20日(金)
- 【場所・問い合わせ】周南健康福祉センター ☎0834-33-6424

## 新型コロナウイルス ワクチン

# 大規模接種のご案内

会 場 **TRUCK-ONE アリーナ (スポーツ公園体育館)**

	第1回目接種日	第2回目接種日	接種時間
実施日時 グループA	7月31日(土)	8月21日(土)	13時30分~16時45分
グループB	8月1日(日)	8月22日(日)	9時~12時15分 / 13時30分~16時45分
グループC	8月7日(土)	8月28日(土)	13時30分~16時45分
グループD	8月8日(日)	8月29日(日)	9時~12時15分 / 13時30分~16時45分

[台風等で中止した場合の予備日] 1回目…8月9日(祝)、2回目…9月4日(土)

**対象者** 満12歳以上の市民(高校生以下の方は、保護者の付き添いをお願いします。)

**接種人数** 土曜日 780人 / 日曜日 1,560人

**予約方法** 希望する1回目の接種日をWEBまたは電話(45-0567)で予約してください。



2回目の接種予約は、1回目の接種日の3週間後の同時間帯が自動的に予約されます。両日のご都合を確認のうえ、予約してください。

**持参物** 本人確認書類、接種券、予診票

※2回目の接種時も忘れずお持ちください。予診票は事前に必要事項を記入して来場してください。

☆定員に達している場合もあります。あらかじめご了承ください。

こんにちは **保健師** です

今月は、田村保健師

**コロナ禍だからこそ、  
がん検診を受けましょう！**



自分は健康だから大丈夫！と書いていませんか？日本人の2人に1人はがんになると言われています。がんは早く見つけて、早めに治療すれば治らない病気ではありません。早期発見・早期治療が重要ですが、昨年は新型コロナウイルス感染症の影響により、前年比で約3割の受診者が減少しています。

外出機会が制限されるコロナ禍は、身体活動量の減少や間食の増加など、がんを含む生活習慣病になりやすい環境といえます。コロナ禍だからこそ、がん検診を受けて自分の健康を見つめ直してみませんか？

がん検診の対象者には緑色の封筒でピンク色の受診券をお送りしています。検診の種類によって受診すべき頻度や受診できる病院などが異なりますので、受診券とともに送付している「下松市のケンシンガイド」をご覧ください。また、「市国民健康保険特定健診とがん検診」や「複数のがん検診」を一度に受けられる集団検診も実施する予定です。今後、市広報などでご案内しますのでぜひご確認ください。

**日頃の生活習慣に気を付けながら、がん検診を受け、自分の身体を守っていきましょう。**

**わが家の野菜レシピ**

昨年度の応募作品 727 作品の中から、夏の野菜を使った「カラフル野菜と鮭の南蛮漬け」のレシピを紹介いたします。

緑黄色野菜のオクラには、βカロチンが豊富に含まれ、免疫力を活発にする働きがあります。コロナに負けないように、旬の野菜をしっかりと食べましょう！！

**カラフル野菜と鮭の南蛮漬け**



【材料 (3人分)】

鮭	3切
ナス	1本
パプリカ(黄)	1個
オクラ	6本
砂糖	大さじ2.5
しょうゆ	大さじ3
酢	大さじ3
和風顆粒だし	小さじ1
水	150cc
小麦粉	適量
オリーブオイル	適量
ゴマ	適量

【作り方】

- 鍋に水と A を入れて火にかけ、混ぜながらひと煮たちさせ、冷ましておく。
- オクラ表面のうぶ毛を塩でこすって取り、塩がついたまま、沸騰したお湯で30秒間ゆでる。
- へたとがくを取ったオクラを縦半分に切る。パプリカは一口大に、ナスは縦に細長く切る。
- 鮭に小麦粉をまぶし、オリーブオイルをひいたフライパンでナス、パプリカと一緒に焼く。
- 全ての具材を①に漬けてしばらく置き、盛りつけた後、最後にゴマを散らす。

**家族から一言**

鮭を鶏肉に替えたり、旬の野菜を使用すると、1年中おいしく食べられます。冷蔵庫で一晩冷やすと、さらに味が染み込みおいしいです。レシピを教えるいい機会になりました。

今月の  
**おすすめ**  
**図書**

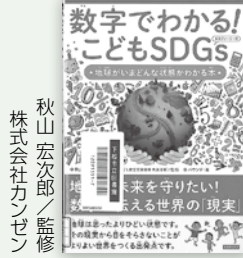
問い合わせ  
市立図書館  
☎41-0093

**一般 5文字で百人一首**



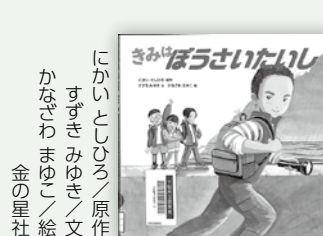
31文字ある和歌の内容を、なんと5文字で簡単に説明してくれる、なんと斬新な一冊。百人一首を初めて勉強する人にはピッタリ！もちろん、きちんとした現代語訳や、古典を勉強するときに役立つ豆知識も盛りだくさん。この夏、百人一首マスターを目指してはいかが？

**児童 数字でわかる！こどもSDGs**



最近よく耳にする「SDGs」。世界の未来を考える前に、今、世界ではどんなことが起きているのか、何が問題なのかを知ることからSDGsを始めてみませんか。この本で学んだことは、おうちの人にも教えてあげてね。

**絵本 きみはぼうさいたいし**



今日は、ユウタがたのしみにしていたキャンプの日です。川で水あそびをしていると、きゅうに雨がふってきて、あつというまに大雨になりました。ちかくのがっこうにひなんしたユウタたちは、どのようにして、このさいがいをのりきるのでしょうか。



略字一覧	
問……問い合わせ先	申……申込方法
時……日時・期間	縮……締め切り
場……場所	持……持ってくるもの
対……対象	✉……メールアドレス
内……内容	手……手話通訳
定……定員	要……要約筆記
¥……料金・費用	

## お知らせ

### 1分間の黙とうをお願いします

問 総務課 ☎45-1807

原爆死没者の冥福と先の大戦で亡くなられた人々を追悼し、世界恒久平和の実現を祈念して、1分間の黙とうをささげましょう。下記の日程でサイレンを吹鳴します。

8月6日(金) 8時15分…広島原爆の日

8月9日(祝) 11時2分…長崎原爆の日

8月15日(日) 正午…戦没者を追悼し平和を祈念する日

※気象状況によっては、予告なく放送を中止する場合があります。

### 振替休日(山の日)のごみ収集

問 環境推進課 ☎45-1829

8月9日(祝)は、東地区の「燃やす袋ごみ」を収集します。西地区のごみ収集はありません。

### 市営墓地を使用している皆さんへ

問 環境推進課(2階⑥番窓口) ☎45-1826

次のいずれかに該当する場合は、手続きをしてください。

- 使用者が死亡した
- 使用者の住所が変わった
- 遺骨を他の場所へ移す
- 墓地在りなくなった
- 納骨する

### ご迷惑をおかけします

「アクアピアこいじ」温水プール天井の一部崩落により、当面の間、プールの利用を休止しています。

問 地域交流課 ☎45-1820

### 景観を守る活動を支援します

問 下松市農業改良普及協議会事務局(農林水産課内) (4階④番窓口) ☎45-1844

コスモス、ひまわり、菜の花、れんげなどの景観作物の種を支給し、地域における休耕田などの農地の景観を守る活動を支援します。

対 ①耕作(維持管理)面積が20アール以上の市内農地。市民など2人以上で活動する団体。

②国道、県道および市道などの幹線道路に面する耕作放棄地を所有、または管理する団体。

申 市窓口備え付けの申請書に記入し、提出

縮 8月31日(火)

### イベント中止のお知らせ

新型コロナウイルス感染症の感染拡大防止のため、8月に開催を予定していた次のイベントを中止します。

● 久保納涼さんさ踊り大会

問 久保公民館 ☎46-0700

● 末武地区ふるさと踊り大会

問 末武公民館 ☎41-2965

● とよい夏まつり

問 豊井公民館 ☎43-9107

● くだまつ笠戸島マリナイカダレース

問 実行委員会 ☎41-1070

### 市消防署と山口県消防防災航空隊との合同訓練

問 市消防署 ☎45-2119

下記の日程で、消防防災ヘリコプターの訓練を行うため、米泉湖公園広場の使用ができません。騒音などご迷惑をおかけしますが、ご理解とご協力をお願いします。

時 8月17日(火) 9時～12時

※悪天候の場合は、8月19日(木)に延期

### 地区集会所建設などの助成

問 地域政策課(4階①番窓口) ☎45-1755

自治会などが集会所を新築、買い取り、賃借、修理・改造する際の経費の一部を助成します。令和4年度分の助成を希望する自治会などは、事前に市窓口にご相談の上、9月30日(木)までに所定の要望書を提出してください。

### 地域イベントでの地域米の購入経費を助成します

問 下松市農業改良普及協議会事務局(農林水産課内) (4階④番窓口) ☎45-1844

地域米の消費拡大と地産地消を推進するため、自治会などが主催する地域イベントで使用する「下松産米」の購入経費の一部を助成します。申請方法や詳しい助成要件は、お問い合わせください。

### 人権擁護委員の委嘱

問 人権推進課 ☎45-1763

7月1日付けで法務大臣から武居孝雄さんが人権擁護委員に委嘱されました。人権擁護委員は、人権の啓発活動や人権問題に関する相談を受け、必要な助言や関係官公署の紹介などを行い、解決の手助けをします。

#### 人権擁護委員(敬称略)

白井春好、武居孝雄、中村千津枝、高橋眞智子、林哲人、増原恵子、内山美保子

下記の日程で人権相談を行っています。相談は無料で、秘密は厳守します。

● 特設人権相談所

時 毎月第2・4木曜日 13時～16時

※祝日の場合は翌開庁日

場 市役所1階102会議室

● 常設人権相談所

時 平日8時30分～17時15分

場 山口地方方法務局周南支局(周南市周陽) ☎0834-28-0244

第19回

# 笑顔の写真 コンテスト 作品募集



昨年の最優秀賞作品

募集期間 8/2月 ▶ 9/30木 17時まで 必着

### 応募資格

市内に在住・在勤・在学または、下松市にゆかりのある人

### 作品規定

- L判、KG判、はがきサイズのいずれか
  - カラー、モノクロどちらでも可（組写真は不可）
  - 撮影者本人による作品で、未発表のものに限ります。
  - 1人1点とし、過去1年以内に撮影したものに限りま。
- ※「笑顔部門」「親子部門」のいずれかの部門にご応募ください。  
詳しくは、応募票で確認してください。

### 応募方法

写真の裏に氏名を記載し、市総合案内および各公民館に備え付けの応募票を添えて送付または持参してください。応募票は、市HPからもダウンロードできます。

※被写体の肖像権侵害などの責任は負いかねます。必ず被写体本人の承諾を得て応募してください。

### 【応募先】

〒744-8585 下松市大手町3-3-3  
下松市教育委員会 生涯学習振興課内「笑顔の写真」コンテスト係  
持参の場合は、市総合案内または、各公民館でも受け付けます。

問い合わせ：生涯学習振興課（5階①番窓口） ☎45-1870

## こゆび ～ネ できるでしょ～

新型コロナ感染症の拡大を防ぐため、できていたことができない状況が長く続いています。

「こゆび」をみてみましょう。

「もてない」「ひろえない」「むけない」「つまめない」とできないことが繰り返されています。

「こゆび」は、「ゆびの 赤ちゃん」だから致し方ない。

ところが、手の端にある小さな「こゆび」だからこそできることがあります。親指や人差し指ではできないこと。それは、「明日の約束」です。コミュニケーションにより、「私」を他者（ひと）や明日と結びつけることができるのです。

コロナ禍の今、「こんなはずではなかった。一日も早く元に戻せ」とじたばたしていても仕方ありません。生物の基本は「与えられた環境でベストを尽くす」ことです。そこで、自分のパフォーマンスが最高になるためにはどうすればいいかを考えるしかありません。

コロナ禍に限らず、「できない」ことを怒ったり恨んだりするより、今の日常から「よきもの」をこつこつと探し、くみ取ることが「大人」の生き方だと思うのです。

ネ	明日の約束	ゆびの約	ちいさなげんまん	それでもこゆび	おやつのむけし	みかんもむけない	バナナもむけない	ゆびの赤ちゃんだから	こゆびは	こぼしたごはんもひろえない	おはしももてない	ゆびの赤ちゃんだから	こゆびは
できるでしょ	また明日												
													こわせ たまみ

（現代日本童謡詩全集 たねまきちんぷい 国土社）

生涯学習振興課 ☎45-1871

# この島だからいろいろなことが

## できると思ったんです

田中雅基さん・和子さん（笠戸島・ともに63才）

6月にだし巻き玉子サンドの店舗を星プラザにオープンした田中夫妻。4年前に雅基さんが大手日用品メーカーを退職したのを機に、東京から笠戸島にUターンしました。人生の転機に大きな決断の後押しをしたのは、妻の和子さんでした。秋田県出身の和子さんは、夫のふるさと笠戸島を訪れるたびにその風景や人の温かさに触れ、「この島には人間らしい暮らしがある。ここならいろいろなことができると思ったんです」と話します。

60歳で早期退職し地元で何かお役に立ちたいと漠然と考えていたという雅基さんの傍らで、料理研究家の肩書を持つ和子さんは東京で着々と準備を進めていたそうです。だし巻き玉子サンドは、東京の有名店の味に感動した和子さんが、約2カ月の試行錯誤を重ねて作り上げました。将来は提供メニューも増やし、実際にキッチンカーで島以外の地域も回る計画で、「地元の人だけでなく、観光客も一緒に楽しめる場を作るのが夢なんです」と、夫妻で話してくれました。



厨房前に立つ田中さん夫妻



材料や調理時間にこだわっただし巻き玉子はふわふわの口当たり



星プラザ1階の店舗は、黄色いキッチンカーが目印

## 東京2020オリンピックホストタウン事業

東京2020オリンピック女子バドミントンベトナム代表のグエン トウイ リン選手に応援メッセージを届けました。トラックワンアリーナで行った寄せ書き会には、ACT SAIKYOの柏原みき主将や徳山大学の留学生など、過去にリン選手と交流した関係者が参加。3年前の交流事業に参加した松友一峰さん（豊井小学校6年）は、「リン選手とはバドミントンのラリーをしたけど、やっぱり強かった。キャンプがなくなったのはさびしいけど、テレビの前で応援したい。オリンピックが終わったらまた下松に来てほしい」と話してくれました。

リン選手、優勝目指してがんばって!



豊井小交流事業にて



## 全国一斉

### 「子どもの人権110番」強化週間

問 山口地方方法務局  
☎083-922-2295

「いじめ」や児童虐待など、子どもに関する電話相談を受け付けています。一人で悩んでいませんか？どんな小さなことでも結構です。悩みを聞かせてください。期間中は相談時間を延長します。

●相談電話番号 ☎0120-007-110

時 8月27日(金)～9月2日(木)

8時30分～19時(土・日曜日は10時～17時)

※通常は平日17時15分まで

### 蜜蜂転飼の申請

問 農林水産課(4階④番窓口)  
☎45-1844

蜂蜜などの販売を目的として、住所地以外の場所で蜜蜂を飼育する場合は、市町の許可が必要です。9月17日(金)までに申請内容について、転飼先の養蜂農業協同組合支部長の確認を受け、転飼先の市・町担当窓口申請書を提出してください。

¥ 転飼場所1カ所につき、1群あたり150円。16群以上は一律2,300円。

締 10月8日(金)

### 中退共で退職金準備

問 中小企業退職金共済事業本部  
☎03-6907-1234

中退共制度は、中小企業が加入しやすい国の退職金制度です。

- 掛金の一部を国が助成します。
- 手数料不要で掛金は全額非課税。
- 退職金の管理が簡単な、社外積立型。
- パートタイマーさんも加入できます。



## 募集

### 事業所向け

#### オンラインセミナー

問 人権推進課(1階⑭番窓口)  
☎45-1825

時 8月27日(金) 13時30分～15時

内 知っておきたい最新労働関連情報～働き方改革、様々な両立支援制度～  
※申込方法など詳しくは、市HPをご覧ください。

### 星のふるまち童謡フェスタ2021

問 生涯学習振興課(5階①番窓口)  
☎45-1870 FAX 45-1865  
✉shakyou@city.kudamatsu.lg.jp

#### ●出演団体募集

12月4日(土)にスターピア大ホールで開催するイベントで、童謡を1～2曲披露(合唱または楽器演奏)する団体を募集します。

対 市内に在住、通勤または通学する人で構成し、歌唱、楽器演奏またはその他の方法で童謡の披露ができる団体(1団体40人まで)。

※応募多数の場合は出演をお断りすることがあります。

#### ●市民合唱団募集

上記イベントに市民合唱団の一員として参加しませんか？

対 市内に在住、通勤、通学する人

※11月の毎週土曜日14時からほしらんどで2時間程度、練習があります。

申 市HPから応募用紙をダウンロードし、必要事項を記入の上、郵送、FAX、メールまたは持参

締 8月27日(金)

### ワンバウンドふらばーるボールバレー大会

問 地域交流課(4階③番窓口)  
☎45-1820 FAX 45-1849  
✉kouryuu@city.kudamatsu.lg.jp

時 9月12日(日) 9時～12時

場 市民体育館

定 16チーム(1チーム5～7人、申込順)

対 小学5年生以上(小学生のみのチームは不可)

¥ 500円/1チーム(当日徴収)

申 市HPからダウンロード、または、各公民館、市民体育館、トラックワンアリーナ、市窓口の申込用紙に記入し、郵送、持参、FAXまたはメールにて。

締 8月24日(火)

持 動きやすい服装・マスク

### 県営住宅入居者

問 県営住宅管理事務所周南支所(周南市毛利町) ☎0834-27-6780

8月2日(月)から募集状況一覧表および所定の様式を市住宅建築課(2階①番窓口)に備え付けます。

対 申込締切日に次の要件を満たす人

- 住宅に困っていることが明らかなる人

- 収入基準に該当する人

- 入居予定者が暴力団構成員でないこと

※一定の要件を満たす人は単身での申し込みが可能

申 申込書を持参または郵送

【申込期間】

8月20日(金)～31日(火)(消印有効)

【入居予定】10月下旬

【抽選日】9月7日(火)

### かかしコンテスト ファイナル参加者

問 農林水産課(4階④番窓口)  
☎45-1844 FAX 45-1849  
✉nourin@city.kudamatsu.lg.jp

今回は最後のコンテストとなります。たくさんの作品をお待ちしています。応募者全員に参加賞があります。

対 市内に在住、在勤、在学または、下松市にゆかりのある人(団体も可)

申 申込用紙を郵送、FAX、電子メール、持参にて

締 10月25日(月)

【展示期間】

11月5日(金)～11月23日(祝)

【展示場所】市農業公園の指定場所

※原則、かかしの搬入と撤去は、応募者が行います。

### 健康福祉月間標語・作文

問 県厚政課 ☎083-933-2724

毎年10月の「健康福祉月間」にあわせて、標語または、作文を募集します。

対 県内在住の人

締 標語・8月6日(金) 作文・9月3日(金)

### NHK-BSプレミアム

#### 「にっぽん縦断こころ旅」お手紙

問 NHK「ふれあいセンター」係  
☎0570-066-066

下松の「忘れられない場所、風景」を手紙に書いて、番組に応募しませんか？山口県の放送は、11月1日(月)～5日(金)の予定です。

申 〒150-8001 NHK「こころ旅」係へ郵送または、FAX(03-3465-1327)にて

※詳しくは、番組HPをご確認ください。

締 9月13日(月) 必着



## 試験

### 中学校卒業程度認定試験

問 県教育庁義務教育課  
☎083-933-4595

中学校卒業程度の学力があるかどうかを認定するために、国が行う試験です。合格者は高等学校の入学試験資格を得ることができます。



時 10月21日(木)

場 山口県庁(山口市滝町)

対 病気などのやむを得ない事由により、就学義務を猶予または免除された人など

【受付期間】

7月5日(月)～9月3日(金)

【試験科目】

国語、社会、数学、理科、外国語(英語)

### 危険物取扱者

問 下松市危険物安全協会(消防本部予防課内) ☎45-1882

時 11月20日(土) 受験地:周南市、光市、岩国市など

11月21日(日) 受験地:下松市、防府市、柳井市など

¥ 甲種:6,600円 乙種:4,600円  
丙種:3,700円

申 試験願書を危険物安全協会に提出。一部の種類は、消防試験研究センターHP(<http://www.shoubo-shiken.or.jp>)で電子申請も可能です。

● 受付期間

書面申請:9月2日(木)～9月16日(木)、  
電子申請:8月30日(月)～9月13日(月)

次の日程で準備講習会を行います。

時 10月27日(水)・28日(木)  
9時30分～17時(2日間)

場 市消防本部

対 危険物取扱者試験の乙種第4類受験者  
定 40人

¥ 会員:6,000円 非会員:9,000円

申 受講申込書に受講料を添えて危険物安全協会に提出

● 受付期間

9月2日(木)～9月16日(木)

### 周南地区衛生施設組合 職員採用

問 周南地区衛生施設組合総務課  
☎43-2636

【試験区分】

①大学卒業程度②高校卒業程度

【試験職種】

①機械技術職A②機械技術職B

【採用人数】各1人程度

【職務概要】

清掃工場の管理運営、設備の維持管理など

【受験資格】

①平成5年4月2日以降に生まれた人で  
大学(機械技術系専門課程)卒業または  
卒業見込みの人

②平成9年4月2日以降に生まれた人で  
高校卒業または卒業見込みの人

※短大以上の学校を卒業または卒業見込みの人は受験できません。

【受付期間】7月26日(月)～8月20日(金)

【第1次試験】9月19日(日)



## 講座・教室

### 救急医療週間に伴う救命講習

問 市消防本部・消防署 ☎45-2119

時 9月11日(土) 9時～12時

場 消防本部3階会議室

対 市内に在住、通勤する人

内 心臓や呼吸が止まったときの処置法  
(感染症疑いを含む) 大出血の処置  
法、AEDの使用法、一般的な応急  
手当など

定 10人程度

¥ 無料

申 電話または窓口にて

締 8月31日(火)

持 動きやすい服装・マスク

### 下松いけばなこども教室

問 小原流 合田さん ☎43-3045

時 8月～令和4年1月の第2・4土曜日  
10時～11時30分

場 中村総合福祉センター

対 小学1年生～中学3年生

定 10人

## スターピアくだまつ

劇団四季  
ザ・ブリッジ  
The Bridge  
～歌の架け橋～

### 山口放送開局65周年記念 劇団四季

### The Bridge ～歌の架け橋～

問 41-6800

【公演日時】

9月4日(土) 開場17:45 開演18:30

※公演時間 約1時間30分(途中休憩なし)

【会場】大ホール

【入場料】

指定席 S席/9,900円 A席/6,600円

※スターピア会員割引なし。

※3歳以上有料(2歳以下入場不可)

【プレイガイド】

スターピアくだまつ/周南市文化会館

ローソンチケット Lコード:61375

チケットぴあ Pコード:506-565

※新型コロナウイルス感染防止対策への  
ご協力をお願いします。

新型コロナウイルス感染症の影響により  
広報に掲載した内容に変更が生じる  
可能性があります。  
あらかじめ、ご了承ください。

### 星ふるまちのデータ(6月末現在)

● 人口と世帯(前月比)

総人口 57,240(-5)

男 28,159(+5)

女 29,081(-10)

世帯数 26,536(-15)

● 火災発生・救急車出動累計(前年比)

火災発生件数 10(-3)

救急車出動件数 1,148(+99)

● 交通事故累計(前年比)

人身事故発生件数 61(+14)

死者数 0(-1)

負傷者数 66(+13)

# 8月 星ふるまちのカレンダー

2021 AUGUST

## 1 日

- プチ海の駅 (9:00~11:00・栽培漁業センター)
- 献血〈400ml限定〉  
(10:00~12:00/13:15~16:00・サンリブ下松)

**内科** 休日診療所 (中央町) ☎41-7799

**外科** 中山医院 (瑞穂町) ☎41-7220

**歯科** かねしげ歯科クリニック (東陽) ☎46-3131

**水・下水道** キハラ建設 ☎46-0581

## 2 月

## 3 火

## 4 水

- 心配ごと相談 (13:00~16:00・下松福祉センター)
- マイナンバーカード延長窓口  
(~19:00・市役所1階(5M)番窓口)

## 5 木

- いきいき健康教室 (9:30~10:45・中村総合福祉センター)

## 6 金

## 7 土

**水・下水道** 梅山水道工業所 ☎41-1041

## 8 祝 (山の日)

**内科** 休日診療所 (中央町) ☎41-7799

**外科** しのはらクリニック (大手町) ☎41-7700

**水・下水道** 森田設備工業 ☎43-0628

## 9 祝 (振替休日)

- 献血〈400ml限定〉  
(10:00~12:00/13:15~16:00・サンリブ下松)

**内科** 休日診療所 (中央町) ☎41-7799

**外科** 阿部クリニック (出合) ☎47-0001

**水・下水道** 新ホーム ☎48-8000

※し尿収集は通常通り行います。

## 10 火

- 育児相談【要予約 ☎41-1234】  
(9:30~11:00/13:30~14:30・保健センター)

## 11 水

- 育児相談【要予約 ☎41-1234】  
(9:30~11:00/13:30~14:30・保健センター)
- 小物づくり教室 (13:00~15:00・中村総合福祉センター)
- マイナンバーカード延長窓口  
(~19:00・市役所1階(5M)番窓口)

## 12 木

- 人権相談 (13:00~16:00・市役所1階102会議室)

## 13 金

## 14 土

- マイナンバーカード休日窓口  
(9:00~15:00・市役所1階(5M)番窓口)
- 献血〈400ml限定、高校生のみ200ml〉イベントあり  
(10:00~12:00/13:15~16:00・サンリブ下松)
- 内科** 休日診療所 (中央町) ☎41-7799
- 外科** 山下脳神経外科クリニック (望町) ☎45-1577
- 水・下水道** 梅山水道工業所 ☎41-1041

## 15 日

- プチ海の駅 (9:00~11:00・栽培漁業センター)
- 内科** 休日診療所 (中央町) ☎41-7799
- 外科** くだまつ眼科 (西柳) ☎48-2222
- 水・下水道** 森田設備工業 ☎43-0628

## 16 月

- 離乳食教室【要予約 ☎41-1234】  
(10:00~11:00/13:30~14:30・保健センター)

## 17 火

- 休日診療所と在宅当番医の受付時間は、9:00～11:30、13:00～16:30、休日歯科診療は9:00～12:00です。外科系当番医を受診する場合は、必ず事前に電話などで確認をしてください。
- 献血は、天候などにより変更・中止になる場合があります。ご了承ください。
- 育児相談、離乳食教室は前月1日から予約を受け付けます。離乳食教室は、生後4～6カ月児が対象です(各回定員8組)。
- 8月から市民課マイナンバーの窓口番号が「②」から「⑤M」に変わります。

## 18 水

- 防災ラジオ試験放送(9:45～)
- 下松市シルバー人材センター入会説明会(10:00～12:00・中村総合福祉センター)
- 心配ごと相談(13:00～16:00・下松福祉センター)
- マイナンバーカード延長窓口(～19:00・市役所1階⑤M番窓口)

## 19 木

- 行政相談(13:00～16:00・下松福祉センター)

## 20 金

## 21 土

水・下水道 森田設備工業 ☎43-0628

## 22 日

- 内科 休日診療所(中央町) ☎41-7799
- 外科 周南眼科(中央町) ☎44-3443
- 歯科 石崎歯科医院(大手町) ☎43-9558
- 水・下水道 新ホーム ☎48-8000

## 23 月

## 24 火

## 25 水

- 徳山年金事務所出張年金相談【要予約 ☎0834(31)2152】(9:30～12:00/13:00～15:30・市役所1階⑦番窓口)
- 心配ごと相談(13:00～16:00・下松福祉センター)
- マイナンバーカード延長窓口(～19:00・市役所1階⑤M番窓口)

## 26 木

- 人権相談(13:00～16:00・市役所1階102会議室)

## 27 金

## 28 土

水・下水道 竹本工務店 ☎41-0338

## 29 日

- マイナンバーカード休日窓口(9:00～12:00・市役所1階⑤M番窓口)
- 献血<400ml限定>(10:00～12:00/13:15～16:00・ゆめタウン下松)
- 内科 休日診療所(中央町) ☎41-7799
- 外科 久保駅前クリニック(来巻東) ☎46-4688
- 歯科 めのまき歯科クリニック(瑞穂町) ☎48-8841
- 水・下水道 竹安工事 ☎41-1850

## 30 月

## 31 火

- 納税相談窓口(～20:00・市役所1階①番窓口)

### 恋路クリーンセンター排ガス等測定結果

大 気 質	測定項目	4月測定値	5月測定値	自主規制値	ご み 質	測定項目	5月測定値
	ばいじん(g/m <sup>3</sup> N)	0.005未滿	0.004未滿	0.02		可燃物(%)	90.6
	塩化水素(ppm)	4.7	1.7	20		不燃物(%)	0.1
	硫酸化物(ppm)	4.8	0.5未滿	20		プラスチック(%)	9.3
	窒素酸化物(ppm)	12	64	100		合計(%)	100.0

水分を含んだ重量の割合

# 農業公園

# 農業体験

(後期)

## 参加募集

体験コース	開催日時	募集定員	参加料(1組)
①秋バレイショづくり 	9月4日(土)	15組	1,000円
②秋野菜づくり 	9月下旬(土)	10組	1,000円
③ニンニクづくり 	10月上旬(土)	20組	1,000円
④竹細工づくり 	10月16日(土)	5組	500円

- いずれも、朝8時45分から受付、9時開始です。
- 対象は、いずれも市内在住の家族で1組5人まで。申込多数の場合は、抽選となります。
- ①～③は、苗の植え付け体験のみとなります。草抜きなどの管理と収穫は、参加者の都合にあわせて個別に行っていただきます。

### 申込方法

申込書に必要事項を記入のうえ、郵送、FAXまたはメールにて

※参加申込書は、公民館などにも配置しています。

また、市HPからダウンロードすることもできます。

下松市 農業公園

新型コロナウイルスの感染拡大状況や天候不良などにより、内容を変更する場合があります。

申込締切

8/18水

### 問い合わせ先

〒744-0051 下松市来巻601-2 下松市農業公園 ☎/FAX 46-0069 mail:NOGYO6012@outlook.jp  
 農林水産課(4階④番窓口) ☎45-1844 FAX 45-1849 mail:nourin@city.kudamatsu.lg.jp

▼ 有料広告 掲載の申し込みは、(株)アドワン☎0833-48-9781まで。 広告の内容は、直接広告主にお問い合わせください

医学博士 薬劑師 監修 『免疫力を高める』ヨガスタジオ 病気の予防にも!

経験豊富なスタッフがあなたの美と健康をサポートします。

**ホット** 汗をかきやすい環境で行う人気のヨガです。  
 ヨガ (コース) やさしいヨガ、リラククスヨガ、ベーシックヨガ、パワーヨガ

**常温** 初心者のヨガ、バレエ・ダンス(4/29～開催)  
 スタジオ また、貸スタジオとしてもご利用可能です。

病気の予防や体質改善に  
 身体を深部からじっくり温める「インディバ」や体質に合わせた種類の材料を用いて経皮吸収させる「ピオスチーム」もぜひご体験ください。

ご予約はお電話にて  
 0833-74-5070 (9時～18時まで)  
 〒743-0023 山口県光市光ヶ丘3-1

新型  
 コロナウイルス  
 対策済

eight STUDIO  
 Produced by 株式会社

年中無休 あたたかい食事と笑顔をお届けします!

## 高齢者向け配食サービス

お1人暮らしの方も安心。安否確認も致します。

日替わりメニューで栄養バランスのとれたお食事をご自宅までお届け!

週に1回からでもお届けします

主食(ご飯・粥)・おかず(普通)・刻み(極刻み)・ミキサーより選択できます

詳細はお問い合わせください

配達可能地域 株式会社 メディア 岩国支店  
 下松市・岩国市 (一部地域を除く) 岩国市御庄4丁目106-7 ☎0120-46-0142

インテリアだけでなく // **エクステリア**にこだわろう!

EXISLAND デザイン コンテスト 連続受賞

圧倒的提案力 豊富な実績 直接取引で安価に

エクステリアって?  
 エクステリアとは空間や環境のこと。門、車庫、アプローチ、塀、垣根、物置、植栽などの外構を利用し、便利で素敵な住空間をデザインします。

ぜひ、当社のようなお庭の専門店にご相談ください。

周南造園 株式会社 ☎0833-47-2500  
 下松市大字 切山306番4

石材専門 一級材徳山みかげ 取扱い店

## 金子石材(株)

自社加工・自社施工 安心の一貫体制

大型展示場 見積無料

〈住所〉下松市美里町4丁目6番29号  
 〈TEL〉0833-41-2022

創業124年の実績と信頼 施工数地域No.1