

# 潮騒

2021

No.1520

# 10

## Contents [目次]

### 【トピックス】

- ・新型コロナウイルス感染症対策  
飲食店応援金・事業継続支援金 …04
- ・ごみを減らすひと工夫! …… 05

### 【カラーページ】

- ・ふるさと納税返礼品  
出品事業者募集 …………… 08

### 【星の掲示板】…………… 11

#### ●お知らせ

- ・災害時におけるペットとの同行避難が  
可能になりました
- ・あいさつ運動の日

#### ●募集

- ・スポーツフェスティバル参加者

#### ●催し

- ・犯罪被害者週間 in 下松



投票所へ  
行きましょ のんた

### 表紙紹介

10月24日は、山口県参議院議員補欠選挙の投票日です。また、任期満了を迎える衆議院議員選挙も、近く実施される予定です。有権者のみなさん、投票権のないくだまる(2019年3月生まれ)や子ども達の未来のためにも投票に行きましょう。

# 参議院山口県選挙区 選出議員補欠選挙

投票日  
**10月24日(日)**

これからの国の政治と私たちの暮らしを任せる人を選ぶ大切な選挙です。  
選挙公報などで候補者情報を確認し、一人一人がよく考えて、自分の意志で投票しましょう。

投票日 **10月24日(日) 7時～20時** 市内26カ所

※開始と終了時刻にサイレンを鳴らします。開票作業は、市民体育館で21時20分から開始します。

投票場所 **入場券に記載している場所で投票してください。**

※9月25日以降に市内で転居届を出した人は、転居前住所地の投票区での投票となります。

## 投票所の変更

次の投票区は、従来と異なる投票所になりますのでご注意ください

【宮前投票区】 下松慈光幼稚園

【旗岡投票区】 旗岡第一集会所

【末武投票区】 鋼鋳幼稚園

【中村投票区】 中村小学校体育館

## 期日前投票・不在者投票

**10月8日(金)～10月23日(土) 8時30分～20時**

投票場所 **市役所1階(平日は税務課前、土・日は1階市民ホール)**

「宣誓書」の記入をお願いします。入場券が届いている人は、持参してください。

## ★投票できる人

### 下松市の選挙人名簿に登録があり、投票日に選挙権がある人

実際に市内に住んでいない人は投票できません。

下松市に住民票を置いたままで、市外の寮やマンションなどに住んでいる学生は、入場券が届いた場合でも投票できません。

### 今回の選挙で選挙人名簿に登録される人

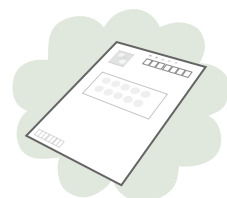
- ◎平成15年10月25日までに生まれた日本国民の人
- ◎令和3年7月6日までに住民基本台帳に登録され、引き続き下松市に住んでいる人(転入の場合は、令和3年7月6日までに転入の届出をした人)
- ◎令和3年10月24日現在で、年齢満18年以上の日本国民のうち、下松市の住民票が作成された日から引き続き3ヶ月以上住民基本台帳に登録されていた人で、令和3年6月6日から令和3年10月5日までの間に転出した人



## ★入場券(選挙のお知らせ)

**郵便はがき**でお届けする入場券は、投票所の受付などの手続きを早く済ませるための整理券の役目を兼ねています。届かなかったり、紛失したりしたときでも、選挙人名簿に登録されていれば投票できますので、投票所で申し出て再交付を受けてください。

候補者の経歴、政見等を掲載した選挙公報は、投票日の2日前までに自治会などを通じて配布する予定です。



## ★投票の方法

入場券を提示し、選挙人名簿との照合を受け、投票用紙の交付を受けてください。  
代理投票や点字投票を希望する人は、投票所の係員に申し出てください。

## 投票所における新型コロナウイルス感染症予防対策

- 飛沫防止パーテーションを設置し、係員は、マスク・ゴム手袋を着用して従事します。
- 記載台などの消毒を定期的に行います。
- 投票所では、換気を定期的に行います。
- 投票用紙に記入するための鉛筆は、使い捨ての鉛筆を使用します。
- 入退場時には、アルコール消毒液で手指の消毒をお願いします。

### ご協力をお願いします

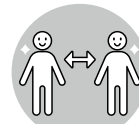
- なるべく静かに、速やかに投票を済ませてください。
- 投票所では、前の人との距離を適切にとって並んでください。
- 筆記用具の持参も可能です。ボールペン類は、にじむ、消える可能性があります。なるべく黒鉛筆(シャープペンシル)を持参してください。



マスクの着用



手指の消毒



距離をあける

## 不在者投票のご案内

入院や出張で投票日の投票や期日前投票ができない人は不在者投票をご利用ください。

期間

10月8日(金)～10月23日(土)

### 対象者

#### ● 指定施設に入院・入所などしている人

⇒ 施設内で不在者投票をすることができます。施設に確認してください。

#### ■ 市内の投票指定施設 ■

下松病院、下松中央病院、周南記念病院、松寿苑、成幸苑、ふくしの里、ほしのさと、のんびり村花岡

#### ● 出張や里帰りなど市外に滞在中で、投票日までに帰ることができない人(学生は除く)

⇒ 滞在先の選挙管理委員会で投票することができます。

下松市選挙管理委員会に「不在者投票用紙請求書兼宣誓書」を提出し、投票用紙を請求してください。滞在先に投票用紙などを送付します。

投票用紙の郵送には時間がかかりますので、早めに請求してください。

#### ● 重い障害などがあり「郵便等投票証明書(※)」を持っている人

⇒ 自宅などで投票し、郵送できます。請求期限は10月20日(水)です。

※身体障害者手帳または戦傷病者手帳を持ち、その障害の程度が一定の要件に当てはまる人や、介護保険被保険者手帳を持ち、要介護5の認定を受けている人が交付を申請できます。郵便等投票証明書の交付申請は事前に行う必要があります。

#### ● 新型コロナウイルス感染症の患者などで、宿泊施設に収容・隔離、外出自粛要請を受けた人(濃厚接触者は対象外)

⇒ 自宅などで投票し、郵送できます。



# 新型コロナウイルス感染症対策

## 飲食店応援！ 新型コロナ対策取組認証店応援金

安心して飲食店を利用できる環境づくりを推進するため、山口県が実施する「やまぐち安心飲食店認証制度」の認証を取得した市内店舗（認証店舗）を営む事業者に応援金を交付します。

**申請期限** 令和4年1月31日（月）※当日消印有効 **応援金額** 10万円 / 認証店舗（申請は1認証店舗につき1回限り）

対象者

- 申請日時点で次のすべての要件を満たすこと。
- ① 市内に認証店舗を有し、当該店舗において今後も感染防止対策に取り組みながら事業を継続する意思があること
  - ② 集客を目的として営業していること
  - ③ 暴力団等、または暴力団等の反社会的勢力との関係を有する者でないこと
  - ④ 市税の滞納がないこと

必要書類

- ① 応援金交付申請書兼請求書
  - ② 認証店舗のやまぐち安心飲食店認証通知書の写し
  - ③ 認証店舗のやまぐち安心飲食店認証ポスターまたは認証ステッカーの貼付状況が確認できる写真
  - ④ 応援金の振込先金融機関口座の番号・口座名義が分かる通帳の写し
- ※その他、必要に応じ追加書類の提出をお願いする場合があります。

**申請書類入手方法** 市HPでダウンロード、または市窓口、出張所にて配布しています



**提出先 問い合わせ** 〒744-8585 下松市大手町三丁目3番3号 下松市産業振興課（4階⑥番窓口） ☎45-1745 原則郵送での提出をお願いします。

## やまぐち 安心飲食店認証制度

県民が安心して飲食店を利用できる環境づくりを推進するため、県が定める認証基準を満たした飲食店を「やまぐち安心飲食店」として認証する制度です

募集期限 11月30日（火）

認証店になると・・・

- ① 応援金 20万円の給付
- ② 認証ポスターやステッカーの貼付
- ③ 専用ホームページで店舗名称等を公表

※詳しくは、やまぐち安心飲食店認証事務局（083-976-4141）にお問合せください。



## 中小企業応援！ 事業継続支援金

山口県が実施する中小企業事業継続支援金（県支援金）の交付を受けた事業者を対象に、事業継続のための支援金を給付します。申請には県支援金の交付を受けていることが必要です。

**申請期限** 令和3年12月31日（金）※当日消印有効 **支援金額** 10万円（申請は1事業者につき1回限り）

対象者

- 次のすべての要件を満たすこと。
- ① 県支援金の交付を受けていること
  - ② 市内に主たる事業所を有すること
  - ③ 今後も事業を継続する意思があること  
※感染症の影響により一時的に休業している場合を含む。
  - ④ 新型コロナウイルス感染症の影響により売上の減少した者に対して、本市以外の市区町村が交付する支援金等を受給していないこと
  - ⑤ 市税の滞納がないこと

必要書類

- ① 事業継続支援金交付申請書兼請求書
- ② 県支援金の入金が確認できる口座の通帳の該当部分の写し  
※確認のため余白部分に法人名または、代表者名を記載してください。
- ③ 市内に主たる事業所を有することが確認できる書類  
（以下の該当する場合の(1)・(2)両方）  
【法人の場合】(1)直前の事業年度の確定申告書別表一の控えの写し  
(2)法人事業概況説明書の控えの写し  
【個人事業主の場合】(1)令和2年分の確定申告書第一表の控えの写し  
(2)青色申告決算書又は収支内訳書の控えの写し
- ④ 支援金の振込先金融機関の口座番号・口座名義が分かる通帳の写し  
※その他、必要に応じ追加書類の提出をお願いする場合があります。

**申請書類入手方法** 市または、下松商工会議所のHPからダウンロードしてください。それぞれの窓口でも配付しています。



**提出先 問い合わせ** 〒744-0008 下松市新川2-1-38 下松商工会議所宛 原則郵送での提出をお願いします。  
下松商工会議所 ☎41-1070  
下松市産業振興課（4階⑥番窓口） ☎45-1745

## 山口県中小企業 事業継続支援金

新型コロナウイルス感染症の影響により、令和3年1月～6月のいずれかの月の売上が、前年または前々年同期比で30%以上減少した中小企業者等に対し支援金を給付  
**支援金額：法人 40万円、個人 20万円（1事業者あたり）**  
※申請受付は10月1日で終了しました。





# ごみを減らすひと工夫！

ごみの減量化は、限りある資源の有効活用、焼却処分の際に発生する二酸化炭素の排出量の減少につながります。「塵も積もれば山となる」のことわざにもあるように、一人一人の取り組みが、地球環境と私たちの生活を守ることを意味します。皆様のご協力をお願いします。

## いますぐできるごみの減量！

・可燃系ごみの約4割は水分が占めています。この水分を減らすだけで、大きな効果が期待できます。

### ①水に濡らす前に切り落としておく



野菜の使用しない部分は、水に濡らす前に切り落としておく

### ②水切りネットを使う



ごみを出す前に、ぎゅっとひと絞りするとさらに水切りの効果が高まる

### ③水分を含むごみと分ける



玉ねぎの皮など、はじめから乾燥している生ごみと一緒にしない

### ④新聞紙を使って乾燥させる



臭いが気にならない季節であれば、新聞紙に包んで乾くまで置いておくと、水切り以上の効果があります

## 家庭用生ごみ処理機の購入費に補助金を支給しています！

### 補助対象

- 電動式 ……購入金額の2分の1以内で限度額は20,000円
  - 電動式以外 ……購入金額の2分の1以内で限度額は3,000円
- ※1世帯につき、各1基に限りです。

### 対象

市内に住所を有し、実際に居住している人

### 申請方法

- 購入が確認できる領収書、通帳など補助金の振込先口座情報が分かるものを持参して、市窓口（2階7番窓口）に申請してください。
- 【申請期限】購入後1年以内 ※令和3年3月31日以前に購入したものは対象外

## 年間約1.5万t

これは、令和元年度に下松市内で発生した家庭ごみの量です。

市民1人あたり、1日に約690グラムのごみを出している計算となり、県内の13市中7番目に多い数値です。下松市内で発生するごみの量は、近年、増加傾向にあります。

## ごみの分別に便利なアプリを活用してください

### 下松市版ごみの分別につかえるアプリ <日本語版>

★述べ12,500ダウンロード突破! (令和3年8月時点)

- ・50音検索が可能となっていて、調べやすい
- ・お住いの地区を登録することで、収集日の確認が簡単に!



### <英語版>

日本語版と同様、家庭ごみ分別事典の検索や、収集カレンダーの確認ができます。

※英語版分別ポスターと分別カレンダーは市HPに掲載しています。



## 10月は食品ロス削減月間！

「食品ロス」とは、本来食べられるにも関わらず捨てられてしまう食物のことです。

日本では年間約600万トン以上の食品ロスが発生しています。

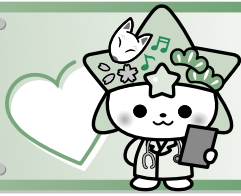
### 食品ロスの理由

- 1位 食べ残し 57% (調理したけど食べなかった)
- 2位 傷んでいた 23% (保存していたら、傷んで食べられなくなった)
- 3位 期限切れ 11% (消費期限、賞味期限が切れてしまった)

★食品ロスの削減は、家庭でできる「ごみの減量化」のひとつです。

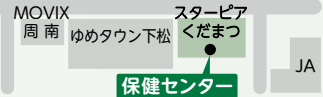
※出典：「平成29年度徳島県における食品ロス削減に関する実証事業の結果より」（消費者庁消費者政策課）

問い合わせ 環境推進課（2階⑦番窓口） ☎45-1829、43-1446



# 健康コーナー

健康増進課(保健センター内) ☎41-1234



## 高齢者のインフルエンザ予防接種

### 市内実施医療機関

接種を希望する人は、医療機関の窓口へ直接お申し出ください。

医療機関名	所在地	電話	予約
あいクリニック	西柳	48-1111	Webのみ
浅上内科胃腸科医院	望町	44-2778	要
阿部クリニック	出合	47-0001	要
石崎内科医院(※3)	駅南	45-5235	要
上村内科クリニック	西豊井	41-1318	不要
岡藤内科医院	所田	44-1300	不要
荻野内科医院	東陽	46-3553	不要
笠戸クリニック	江の浦	52-0133	要
かとう整形外科クリニック(※3)	瑞穂町	48-8155	要
岸田内科クリニック	青柳	44-1171	不要
下松中央病院(※2)	古川町	41-3030	不要
下松病院	新川	41-2727	要
くだまつ美里ハートクリニック	美里町	48-3310	要
小林耳鼻咽喉科	北斗町	41-0134	要
定金内科	南花岡	41-6555	要
さんふらわあクリニック(※1)	琴平町	44-5678	不要
しげおか医院	大手町	41-1130	不要

医療機関名	所在地	電話	予約
しのはらクリニック	大手町	41-7700	不要
篠山医院	生野屋西	44-8034	不要
周南記念病院	生野屋南	45-3330	不要
周防医院	中市	41-0519	不要
のだくりにつく	中央町	45-2100	要
のはら消化器内科	望町	45-6777	要
野見山内科医院	美里町	41-2248	不要
花岡医院	東町	44-8227	要
秀浦医院	生野屋西	41-5225	要
英クリニック	大手町	41-7788	要
ほりいけ耳鼻咽喉科	せせらぎ町	48-8755	不要
みずほ内科クリニック	瑞穂町	45-6161	要
みやもとクリニック(※4)	昭和通り	45-0005	不要
山下脳神経外科クリニック(※3)	望町	45-1577	要
山下ウイメンズクリニック(※1・3)	瑞穂町	48-0211	要
山本医院(※3)	潮音町	41-0037	不要
米川診療所	下谷	53-0001	要

※1…接種開始は11月1日から ※2…接種開始は10月末頃から ※3…かかりつけ患者のみの対応 ※4…当日要電話  
医療機関によっては、接種期間の変更がある場合があります。

### 市外の医療機関でも接種できます。

希望する人は、市健康増進課へお問い合わせください。

- 【対象】①接種日現在65歳以上の人  
②接種日現在60歳から65歳未満で、心臓、腎臓、呼吸器の機能またはヒト免疫不全ウイルスによる免疫の機能に障害のある人(身体障害者手帳1級所持者または同程度の障害がある人)

【自己負担金】1,490円(生活保護世帯は無料)

【接種期間】10月1日(金)～令和4年2月28日(月)

【持参物】健康手帳または予防接種手帳(お持ちでない人は市健康増進課で交付します)

## 中学3年生のインフルエンザ予防接種費用を助成します

【対象】市内在住の中学3年生

【助成額】2,500円(接種費用が2,500円に満たない場合は、実際に要した額)

【申請方法】助成金交付申請書に領収書および対象者が予防接種を受けたことが確認できる書類(接種者の氏名が記載されている領収書など)を添えて、健康増進課に提出してください。

※申請書は、健康増進課窓口で配付または市HPからダウンロードできます。

【申請期限】令和4年3月31日

## 血圧・食塩が気になる人へ

尿による塩分摂取量の推定検査を行います。事前に窓口にお申し込みください。その際に容器をお渡しします。

【日 時】10月8日(金)9時～10時

【場 所】保健センター

【対 象】20歳以上 【費 用】100円

## 不妊専門相談

【日 時】10月22日(金)15時～17時

【対 象】不妊・不育で悩む夫婦など

【内 容】産婦人科医師、泌尿器科医師、臨床心理士による不妊・不育に関する相談、情報提供など

【費 用】無料

【申込方法】10月15日(金)までに電話にて

【場所・問い合わせ】周南健康福祉センター  
☎0834-33-6425

## ストレス相談

【日 時】11月4日(木)13時30分～15時30分

【場 所】保健センター

【費 用】なし

【申込方法】10月27日(水)までに電話にて

## 星の広場

心の病気回復のために、集まって話をしたり、テーマを決めて活動をしています。

【日 時】10月～令和4年3月の第2・第4水曜日 13時～15時

【場 所】ほしらんど・末武公民館ほか

【内 容】散策、ハロウィンパーティー、創作活動、卓球、DVD鑑賞、クリスマス会、新年会、音楽鑑賞・茶話会など

【費 用】無料(材料など実費負担あり)

【持参物】運動ができる服装、上靴、飲み物

【申込方法】各回の開催3日前までに電話にて

【問い合わせ】福祉支援課(1階②番窓口) ☎45-1835  
地域生活支援センターウイング  
☎0834-21-4573

10月は

くだまつ **ピンクリボン** 月間です

女性特有のがん(乳がん・子宮がん)は、早期発見・早期治療が大切です。

9月～12月は、休日と平日の夜間に乳がん・子宮がん検診を受診できる医療機関もあります。この機会に、がん検診を受けてみませんか。詳しくは市HPまたは健康増進課へお問い合わせください。

👁️👁️ **10月10日は**  
**目の愛護デー**  
です

近年、目の使いすぎによりドライアイや肩こり・頭痛の症状を起こす人が増えています。ゲームやスマホの使用は長時間続けないように注意し、食事には緑黄色野菜を十分に取り入れ、目の健康により栄養を摂る食生活を心がけましょう。

日本人の2大失明原因である緑内障や糖尿病性網膜症は初期には自覚症状が全くありません。糖尿病や高血圧など生活習慣の予防に努め、定期的に検査を受けましょう。

今月の  
おすすめ  
図書

問い合わせ  
市立図書館  
☎41-0093

一般

料理メニューからひもとく  
歴史的瞬間



歴史が動いたその時を、料理メニューから覗いてみませんか。例えば、タイタニック号最後の食事、ノーベル賞授賞式の晩餐会、初期のマクドナルドのメニュー。食べてみたいメニューが見つかるかもしれません。どんな料理に出会えるでしょうか。

児童

りぼんちゃん



おおきなりぼんをつけた転校生の理緒と友達になった朱里。一緒に過ごすうちに、理緒が心の中に閉じ込めた暗い気持ちに気づいた朱里は、理緒を助けるためには何ができるのか一生懸命に考えるけれど…

絵本

水族館  
いきものとひとのいちにち



すいぞくかんでは、どんな人たちがはたらいているのかな? いきもののお世話をする人、すいぞくのそうじをする人、おきやくさんをあんないする人…こんどすいぞくかんにいったら、いきものだけじゃなくて、はたらいている人にも注目してみよう。



楽天市場  
11月参入予定

# ふるさと納税 返礼品 出品事業者募集

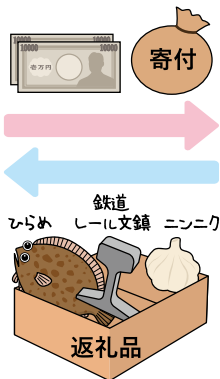
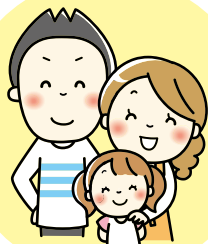


小売、製造、加工事業者を問いません。

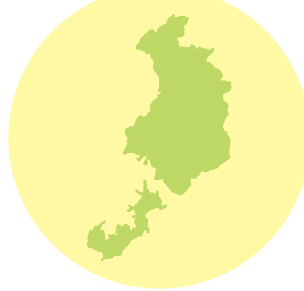
ふるさと納税の仕組みを使って、自慢の商品やものづくりの技術をPRしませんか？

ふるさと納税は、**地域活性化**につなぐ制度です。

寄付者



下松市



居住する自治体以外のゆかりのある市町村に寄付（納税）する仕組みです。返礼品は、そのお礼として特産品などを寄付者にお贈りするものです。

## 返礼品の条件

- 市内で生産されたもの
- 市内で製造・加工などが行われ、特産品としての付加価値がある
- 下松市をPRする目的で生産したオリジナルグッズなど
- 市内で提供されるサービス
- 市内で原材料が生産され、市外で製造・加工が行われたもの



その他、詳しい要件はお問い合わせください。

## 返礼品を扱う事業者様のメリット

メリット1

ポータルサイトへの掲載料は、**市が負担**します。

メリット2

寄付者へ返礼品を贈るための送料は、**市が負担**します。

※商品（返礼品）の発送手続きは、事業者に行ってください。商品や店舗紹介のチラシを入れることもできますので、お店のPRや販路拡大も期待できます。

**注意点** 返礼品の注文は、寄付の申込によって発生するものです。あらかじめ注文数を約束するものではありません。

【問い合わせ】 地域政策課 ☎45-1802

お知らせ



自宅に届くよりも早く  
広報「潮騒」が読める。



スマホで読める広報  
「マチイロ」などのご案内

まちの出来事



市HPイベントカレンダー

市公式ツイッター  
「星ふるまちくだまつ」



フォローお願いします

地域の活動に

# まっぼっくりの会

## 参加してみませんか?

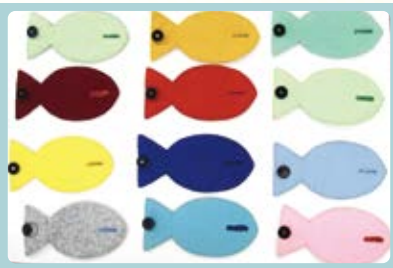
柔らかい布やフェルトで作られた色とりどりのおもちゃや絵本の数々。市内の小学校や保育園、高齢者施設を中心に貸し出されているこれらのおもちゃを作っているのは、ボランティアグループ「まっぼっくりの会」の皆さんです。発足以降、制作した作品は 200 個を超えました。「子どもや高齢者が触れるものなので、とにかく安全には気を使っています」と話すのは、会長の久保朝子さん。作業中に針を1本紛失した際には、その時作っていた作品全部を破棄したというほど、安全面は徹底しています。

会員は全て女性で、作業中はとてもにぎやか。「ボランティアといっても、自分たちが楽しくないと続けられない」と久保さんは言います。会の歴史とともに会員も年齢を重ね、一人暮らしの会員も増えました。「元気だからできるし、活動から元気をもらうことも多い。子どもや先生が喜んでくれることが何よりの励みです」。細かいところまで気が配られたおもちゃの数々、見掛けた際はぜひ手に取ってご覧ください。

口も動くけど  
手もちゃんと  
動いてるでしょ



和やかな雰囲気の中での制作作業



### まっぼっくりの会

平成9年発足 会員 22人

活動内容 布おもちゃ・布絵本の制作、貸し出し

活動場所 下松福祉センター

活動日 毎週木曜日 10時～12時



おもちゃの制作は、対象年齢を必ず確認してから、全員で話し合っ

# 観光ボランティアガイド 会員募集!!

## あなたも歴史の宝庫「花岡」をガイドしてみませんか

年間300～400人を  
ご案内しています。



ガイドの中心は、旧山陽道に沿った門前宿場町「花岡」です。花岡は花岡八幡宮、多宝塔、閼伽井坊、法静寺など観光スポットが多く残されています。とりわけ八幡宮資料館にある「破邪の御太刀」や「御神幸絵馬」は、普段は一般公開されていないこともあり、大変喜ばれます。



日本一 4.6m の「破邪の御太刀」

問い合わせ・申込先

下松市観光協会案内所

☎ 45-6911 FAX 41-9300

E-mail : kankou@kudamatsu-cci.or.jp





# 下水道を 知ろう



## 下水道の役割

### 1 街をきれいにする

台所や風呂、トイレなどの生活排水(汚水)を下水道管に流すことで、悪臭や蚊・ハエなどの発生を防ぎ、街が清潔に保たれます。

### 2 トイレの水洗化と生活排水の処理

水洗トイレと接続することで、家の中で嫌な臭いなくなり、快適な生活が送れます。また、台所などからの汚水も下水道に流され、清潔になります。

### 3 浸水から守る

大雨や台風時に、雨水を下水道管に集めて川へ放流することで、浸水被害を少なくします。

### 4 きれいな水辺をつくる

処理場(浄化センター)で汚水をきれいな水にして川や海に戻すことで、水質を保全し水環境をよみがえらせる働きをしています。

## 下水道の正しい使い方

### ● 台所のごみは流さない!

食べ物の残りや生ごみは、下水道管の詰まりや処理場の機能を低下させる原因になります。

### ● 油類は流さない!

下水道管の詰まりの原因となる油類(調理用の油など)は、古新聞などで吸い取るか、市販の凝固剤を使用し、燃やせるごみと一緒に出してください。

### ● 危険物は流さない!

灯油・ガソリン・シンナーなどは、下水道管内で爆発する恐れがあり大変危険です。絶対に流さないでください。農薬や殺虫剤などの有害物質も流さないでください。

### ● 水に溶けない紙などは流さない!

水に溶けない紙や紙おむつなどはトイレに流さないでください。配管の詰まりや故障の原因になります。

### ● 道路側溝にごみや土砂を捨てない!

道路の側溝にごみや土砂がたまると雨水が流れず、道路にあふれてしまいます。定期的に清掃を行いましょう。

### ● 雨水を汚水管に流さない!

下松市には、生活排水と雨水を一緒に処理する合流式下水道の区域(主に下松駅周辺地域)と、生活排水と雨水を別々に処理する分流式下水道の区域があります。分流式下水道の区域で雨水を汚水管に流すと、汚水管の能力を超えてしまい、汚水があふれる原因となります。汚水管には雨水を流さないようにしましょう。



## 下水道への接続はお済みですか?

下水道が使える地域にお住まいの人や土地を所有している人で、浄化槽やくみ取り便所を使用している人は、法律により次のことが義務付けられています。

- 生活排水を下水道に流せるよう、すみやかに接続工事を行うこと。
- 供用開始してから3年以内に水洗便所にすること。

※下水道についてもっと知りたい人は、市や日本下水道協会のHPをご覧ください。日本下水道協会HPには、お子様向けのキッズページ(スイスイランド)もあります。

**【問い合わせ】 上下水道局 下水道課 ☎45-1859**

困ったときには  
すぐ相談!

## 消費生活情報

消費生活センター ☎44-0999 消費者ホットライン ☎188

信じて大丈夫? 「モノなしマルチ商法」に注意!



SNSで知り合った人に、資産家で芸能界にいたというリーダーを紹介され、株の勉強会に誘われました。「入会金は80万円だが、人を紹介すると30万円もらえる」と簡単にもうかるように言われ80万円を支払ったのですが、もうからないので返金してほしいのですが。



マルチ取引のうち、投資や副業などのもうけ話を扱う「モノなしマルチ」が増えています。勧誘時に「人を紹介すればもうかる」、「月50万円稼いでいる人もいる」など、もうかることばかり強調する一方で、契約内容の具体的な説明はなく、実態は不明で理解できないまま契約してしまうケースも多くあります。

いったん支払ったお金を取り戻すことは困難です。実態や仕組みが分からない話は、うのみにせず、友人・知人に誘われて断りにくいと思っても、きっぱり断りましょう。安易にクレジットカードでの高額決済や借金をしないようにしましょう。





略字一覧	
問……問い合わせ先	申……申込方法
時……日時・期間	締……締め切り
場……場所	持……持ってくるもの
対……対象	✉……メールアドレス
内……内容	手……手話通訳
定……定員	要……要約筆記
¥……料金・費用	

## お知らせ

### 児童手当の支給

問 子育て支援課(1階⑩番窓口) ☎45-1836

児童手当は、中学校修了前(15歳の年度末)までの児童を養育する人を対象に、認定請求をした日の属する月の翌月分から、支給事由の消滅した日の属する月分までを支給します。受給者が転出するときや、出生などにより支給対象児童が増えたときは、必ず届け出てください。

※6～9月分は、10月15日(金)に指定口座へ振り込みます。

#### 【支給額(月額)】

所得制限額未満の人

- ①0～3歳未満…15,000円
  - ②3歳～小学校修了前の第1・2子…10,000円
  - ③3歳～小学校修了前の第3子以降…15,000円
  - ④中学生…10,000円
- 所得制限額以上の方は、一律5,000円です。

### 夜間納税相談窓口

問 税務課(1階①番窓口) ☎45-1817

仕事などの都合で、市役所開庁時間に納税に関する相談をすることが困難な人は、夜間納税相談窓口をご利用ください。市役所閉庁時間中は、西側玄関(守衛室側)からお入りください。

時 10月29日(金)、11月30日(火)、12月27日(月)  
いずれも20時まで

### 公的年金等の受給者の扶養親族等申告書

問 扶養親族等申告書専用ダイヤル ☎0570-081-240  
徳山年金事務所 ☎0834-31-2152

老齢や退職を支給事由とする年金は、「雑所得」として所得税の課税対象

となり、年金支給時に所得税を源泉徴収されています。配偶者控除などの控除を受けるためには、9月下旬に日本年金機構が送付する「公的年金等の受給者の扶養親族等申告書」を提出期限までに提出してください。

※遺族年金や障害年金は課税されません。

【令和4年分扶養親族等申告書の送付対象者】

65歳未満で年金額が108万円以上の人、または65歳以上で年金額が158万円以上の人

### 災害時におけるペットとの同行避難が可能になりました

問 環境推進課 ☎45-1826

ペット(犬・猫、その他の小動物)との同行避難が可能で避難所は次の8施設です。避難所のスペースには限りがあります。できるだけ事前に避難所以外の預け場所(親類や知人の家、ペットホテルなど)を確保しておきましょう。

#### 【避難所】

トラックワンアリーナ、中村総合福祉センター、末武公民館、豊井公民館、花岡公民館、笠戸島公民館、深浦公民館、米川公民館

#### 【利用条件】

- ケースまたは、ケージに入れた状態で管理ができること
- ペットの世話、餌や用具の準備は全て飼い主が行うこと
- 犬の場合、前年度以降の狂犬病予防接種済みであること
- ペットは一般避難者とは離れた場所での管理になります。

### 令和3年社会生活基本調査

問 山口県統計分析課 ☎083-933-2650

この調査は、国民生活の実態を明らかにすることを目的に、法律に基づいて実施する国の重要な統計調査です。調査の結果は、ワーク・ライフ・バランスの推進、少子高齢化対策など、国や地方公共団体における各種施策の基礎

資料として活用されます。調査をお願いする世帯には、調査員が伺い、調査書類を配布しますので、ご協力をお願いします。

対 次の地区の一部の世帯

- 栄町1丁目 ● 大字河内(城山町)
- 桜町1・2丁目 ● 望町3・4丁目
- 大字末武中(上広石) ● 東陽7丁目

調査期間：10月上旬～中旬

### あいさつ運動の日

問 心豊かな子どもを育てる推進事業協議会事務局(学校教育課) ☎45-1869

10月1日(金)は「あいさつ運動の日」です。各小・中学校や街角で、明るいあいさつ、温かいあいさつを交わし合い、「あいさついっぱい」「笑顔いっぱい」のまちづくり、「思いやりいっぱい」の人づくりをめざすきっかけとする日です。市民の皆さんも、児童・生徒の登下校時に、子どもたちに声をかけ、見守ってください。

### イベント中止のお知らせ

新型コロナウイルス感染症の感染拡大防止のため、10月に開催を予定していた次のイベントを中止します。

- 中央公民館ふれあいまつり
- 問 中央公民館 ☎41-0906
- みんなの末武まつり
- 問 末武公民館 ☎41-2965
- とよいまつり
- 問 豊井公民館 ☎43-9107
- 福祉健康まつり
- 問 長寿社会課 ☎45-1833

また、花岡歌舞伎定期公演は延期します。(問 花岡公民館 ☎43-7513)

### 令和4年県民手帳の予約受付

問 情報統計課(4階⑨番窓口) ☎45-1806

時 11月上旬発行  
場 市窓口または出張所  
¥ 600円

## カサブランカを 育ててみませんか

問 都市整備課(2階⑩番窓口)  
☎45-1857

対 市内在住の人  
定 400鉢(申込順)  
¥ 一鉢500円(土、鉢、肥料を含む)。  
配布時徴収  
申 10月1日(金)から電話にて  
締 10月25日(月)

10月27日(水)

時間	配布場所
9:30～10:00	市役所 グリーンプラザ
11:00～11:30	末武公民館
13:30～14:00	豊井公民館
15:00～15:30	笠戸島公民館

10月28日(木)

時間	配布場所
9:00～10:00	花岡児童の家 (花岡保育園西隣)
11:00～11:30	米川公民館
13:30～14:00	久保公民館

10月29日(金)

時間	配布場所
9:30～17:00	都市整備課窓口

## 10月1日は浄化槽の日

問 下水道課 ☎45-1859

浄化槽が本来の機能を十分に発揮することができないと、放流水の水質悪化や悪臭が発生してしまい、生活環境の悪化を招く原因になります。

### 【浄化槽の管理義務】

- 水質検査(法定検査)を受けましょう。  
山口県浄化槽協会から、毎年1回水質検査の案内があります。
- 保守点検を行いましょ。点検・修理・調整などを1年間に3回(おおむね4カ月に1回)以上実施してください。
- 清掃を行いましょ。汚泥の引抜きなどを1年間に1回以上実施してください。

※保守点検・清掃の回数は、浄化槽の種類により異なります。保守点検・清掃には、専門知識と機材が必要です。市の許可を受けた業者に依頼し、適正に維持管理を行ってください。

### 【浄化槽の設置補助】

#### 補助対象

- 専用住宅に設置される10人槽以下の小型合併処理浄化槽
- 既設単独処理浄化槽を撤去し、合併処理浄化槽に切り替える際の撤去費用

### 補助対象地域

- 下水道事業認可区域以外の地域
- 下水道事業認可区域内の地域であって、市が定める地域

## 10月は3R(循環型社会形成) 推進月間です

問 環境推進課 ☎45-1829

循環型社会の形成に関する理解と関心を深め、環境にやさしい循環型社会を目指して、3R(スリーアール)に取り組みましょう。



### Reduce(リデュース)

ごみになるものを減らす

### Reuse(リユース)

ものをくり返し大切に使う

### Recycle(リサイクル)

もう一度資源として活用する

## ハロウィンジャンボ宝くじ・ ハロウィンジャンボミニ発売中

この宝くじの収益金は市町村の明るいまちづくりや環境対策、高齢化対策など地域住民の福祉向上のために使われます。

【発売期間】10月22日(金)まで

【抽選日】10月29日(金)

※ハロウィンジャンボは、PCやスマホからもネット購入できます。



## 募集

## スポーツフェスティバル 2021参加者

問 地域交流課(4階③番窓口)  
☎45-1820 FAX 45-1849

時 11月20日(土)

場 スポーツ公園

¥ 無料

### 【ACT SAIKYOバドミントン教室】

● 初心者対象 9時～11時

● 経験者対象 12時30分～14時30分

場 トラックワンアリーナ

対 市内の小学生

定 各20人

### 【モルック選手権】

場 球技場(雨天時トラックワンアリーナ)

時 9時30分～12時30分

対 県内在住の小学生以上

※メンバーに小学生を含む場合は、18歳以上を1人以上含むこと。

定 12チームまで(3人/1チーム)

申 各公民館、市民体育館、スポーツ公園体育館、市窓口、または市HPからダウンロードした申込用紙に必要事項を記入の上、持参、FAXまたは郵送(申込多数の場合は抽選)。

締 10月22日(金)

## 12月入居予定 市営住宅入居者

問 住宅建築課(2階①番窓口) ☎45-1851

【受付期間】10月15日(金)～29日(金) 【抽選日】11月2日(火)

※受付期間内に申込みがなかった住宅は、11月4日(木)から先着順で申し込みを受け付けます。

住宅名(所在地)	間取り	階数(エレベーター)	家賃(月額)	その他
川瀬(河内566)	2DK	1階(有)	20,000円～39,200円	単身
川瀬(河内566)	3LDK	5階(有)	27,400円～53,800円	優先
川瀬(河内566)	3LDK	6階(有)	27,400円～53,800円	—
尾尻(せせらぎ町2丁目)	2DK	3階(有)	22,000円～43,200円	—

※募集戸数はすべて1戸。家賃は世帯の収入に応じて変わります。

※優先…高齢者・障害・母子世帯などの要件を満たす人のみ可

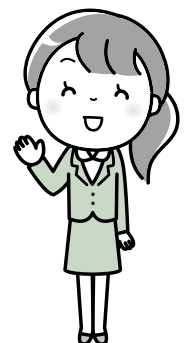
※単身…年齢制限などの要件を満たす場合は、単身も可

対 次の全てに当てはまる人

- 現在同居している、または同居しようとする親族がいる(単身可以外)
- 住宅に困っていることが明らかである
- 法で定める収入基準に該当する
- 市町村税等の滞納がない

※申込締切日(10月29日)を基準日とする

申 申込書に必要事項を記入のうえ市窓口へ提出



## 自衛官など

問 自衛隊周南地域事務所  
☎0834-31-7097

### 【募集項目】

- ①自衛官候補生 ②防衛大学校
- ③防衛医科大学校医学科
- ④防衛医科大学校看護学科

### 【応募資格】

- ①18歳以上33歳未満
- ②～④高卒(見込含)以上21歳未満

### 【受付締切日】

- ①随時 ②10月27日(水)
- ③10月13日(水) ④10月6日(水)

### 【試験日】

- ①10月30日(土)
- ②11月6日(土)・7日(日)
- ③10月23日(土) ④10月16日(土)

## 犬の飼い方教室

問 環境推進課(2階⑥番窓口)  
☎45-1826

時 10月20日(水) 10時～12時(雨天中止)

場 スポーツ公園第4駐車場

対 市内在住で次の条件を満たす犬を飼っている人

- ①市に登録済みであること
- ②1年以内に狂犬病予防接種と5種以上のワクチン接種済みであること
- ③首輪・リードをつけ、2時間程度の講習会に耐えられること

※1人につき1匹

内 日本警察犬協会公認訓練士によるグループ別指導など

定 6人(申込順)

申 電話または市窓口にて

締 10月14日(木)

## 講座・教室

### 星ふるまのくだまつアカデミー

問 中央公民館 ☎41-0927

暦の基本要素「年・月・日」は、天体の諸現象をうまく日常生活に取り入れた知恵から生まれたものです。その天体の諸現象とは何かを考えながら楽しく学べる講座です。

時 11月20日(土) 10時30分～12時

内 千々和一豊さん(放送大学山口学習センター客員教員)による「暦と天文～こよみの根幹をなす天体の諸現象～」の講話

場 ほしらんど

定 50人(申込順)

申 10月4日(月) 9時から電話にて



## 相談

### 行政書士無料法律相談会

問 山口県行政書士会周南支部  
☎43-9516

時 10月27日(水) 9時～12時

場 市役所ロビー

内 相続、遺言などの相談

申 電話にて(要予約)

### 10月18日～24日は 行政相談週間

問 総務省行政相談センター きくみ  
み山口 ☎0570-090110

国の仕事などについて「困っていることがある」「制度や仕組みが分からない」「どこに相談してよいか分からない」などの困りごとは、お気軽にご相談ください。

時 毎月第3木曜日 13時～16時

場 下松福祉センター

### 【行政相談委員】

原田美保子さん 田中三千男さん



## 催し

### 犯罪被害者週間 in 下松 手要

問 (公社)山口被害者支援センター  
☎083-976-5152

時 11月25日(木) 13時～16時

場 スターピア

※オンラインでの参加(Zoom利用)も可能です。

内 ●全国中学・高校作文コンクール入賞者表彰

- 木村緑さん(交通事故被害者遺族)による「ある日突然、被害者遺族になった私」の講演

- 県警音楽隊演奏

定 会場 300人  
オンライン100人

申 電話またはQRコードにて

締 11月10日(水)



### 交流サロン作品展

問 きらぼし館 ☎48-6080

「駅南一丁目 野良猫日記」と題して、保護活動をしつつ撮影した、野良猫の一日を収めた写真展を開催します。

時 10月3日(日)～31日(日)

9時～21時

※月曜日休館

場 きらぼし館

## スターピアくだまつ

### 倭-YAMATO

### 日本ツアー2021 山口公演

問 ☎41-6800

【公演日時】10月15日(金)

開場17:45 開演18:30

【会場】大ホール

【入場料】指定席

大人 5,000円

中学生以下 3,000円(税込)

当日 500円UP

スターピア会員割引 500円

※4歳以上有料(3歳以下入場不可)

### 【プレイガイド】

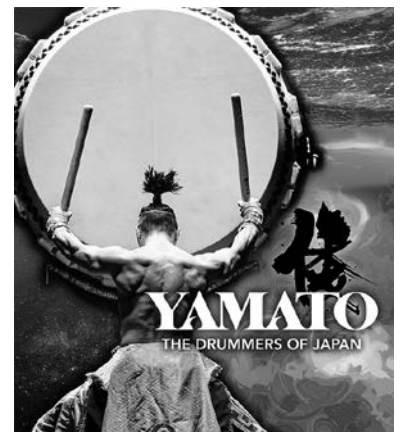
スターピア

周南市文化会館

ローソンチケット Lコード:61875

チケットぴあ Pコード:199-990

イープラス <http://eplus.jp>



新型コロナウイルス感染症の影響により広報に掲載した内容に変更が生じる可能性があります。

あらかじめ、ご了承ください。

### 星ふるまのデータ(8月末現在)

#### ●人口と世帯(前月比)

総人口 57,261(-6)

男 28,180(+3)

女 29,081(-9)

世帯数 26,558(+6)

#### ●火災発生・救急車出動累計(前年比)

火災発生件数 14(-1)

救急車出動件数 1,607(+120)

#### ●交通事故累計(前年比)

人身事故発生件数 83(+9)

死者数 0(-1)

負傷者数 97(+9)



# 10月 2021 OCTOBER 星ふるまちのカレンダー

1 金

2 土

期日前投票のため  
日程を変更しています。

- マイナンバーカード休日窓口  
(9:00~15:00・市役所1階(5M)番窓口)
- 水・下水道 ニチリン ☎46-3377

3 日

- プチ海の駅 (9:00~11:00・栽培漁業センター)
- 献血 (400ml限定)  
(10:00~12:00/13:15~16:00・サンリブ下松)
- 内科 休日診療所 (中央町) ☎41-7799
- 外科 ほりいけ耳鼻咽喉科 (せせらぎ町) ☎48-8755
- 歯科 古川町武居歯科医院 (古川町) ☎44-2323
- 水・下水道 キハラ建設 ☎46-0581

4 月

5 火

6 水

- Jアラート訓練 (11:00~)
- 心配ごと相談 (13:00~16:00・下松福祉センター)
- マイナンバーカード延長窓口  
(~19:00・市役所1階(5M)番窓口)

7 木

- いきいき健康教室  
(9:30~10:45・勤労者総合福祉センター)

8 金

- 参議院議員補欠選挙期日前投票  
(8:30~20:00・市役所1階 ~23日(土))

9 土

- 水・下水道 梅山水道工業所 ☎41-1041

10 日

- 献血 (400ml限定)  
(10:00~12:00/13:15~16:00・サンリブ下松)
- 内科 休日診療所 (中央町) ☎41-7799
- 外科 かとう整形外科クリニック (瑞穂町) ☎48-8155
- 水・下水道 森田設備工業 ☎43-0628

11 月

12 火

- 育児相談【要予約 ☎41-1234】  
(9:30~11:00/13:30~14:30・保健センター)

13 水

- 育児相談【要予約 ☎41-1234】  
(9:30~11:00/13:30~14:30・保健センター)
- 心配ごと相談 (13:00~16:00・下松福祉センター)
- マイナンバーカード延長窓口  
(~19:00・市役所1階(5M)番窓口)

14 木

- 人権相談 (13:00~16:00・市役所1階102会議室)

15 金

16 土

- 水・下水道 国益建設 ☎41-0177

17 日

- プチ海の駅 (9:00~11:00・栽培漁業センター)
- 献血 (400ml限定)  
(10:00~12:00/13:15~16:00・サンリブ下松)
- 内科 休日診療所 (中央町) ☎41-7799
- 外科 しゅうなん皮ふ科クリニック (瑞穂町) ☎48-9191
- 水・下水道 竹本工務店 ☎41-0338

18 月

- 離乳食教室【要予約 ☎41-1234】  
(10:00~11:00/13:30~14:30・保健センター)

- 休日診療所と在宅当番医の受付時間は、9:00～11:30、13:00～16:30、休日歯科診療は9:00～12:00です。外科系当番医を受診する場合は、必ず事前に電話などで確認をしてください。
- 献血は、天候などにより変更・中止になる場合があります。ご了承ください。
- 育児相談、離乳食教室は前月1日から予約を受け付けます。離乳食教室は、生後4～6カ月児が対象です(各回定員8組)。

## 19 火

## 20 水

- 下松市シルバー人材センター入会説明会  
(10:00～12:00・勤労者総合福祉センター)
- 心配ごと相談(13:00～16:00・下松福祉センター)
- マイナンバーカード延長窓口  
(～19:00・市役所1階(5M)番窓口)

## 21 木

- 行政相談(13:00～16:00・下松福祉センター)

## 22 金

## 23 土

水・下水道 キハラ建設 ☎46-0581

## 24 日

- 参議院議員補欠選挙投票日(7:00～20:00・各投票所)
- 献血<400ml限定>  
(10:00～12:00/13:15～16:00・ゆめタウン下松)
- **内科** 休日診療所(中央町) ☎41-7799
- **外科** 松野整形外科医院(藤光町) ☎41-3123
- **歯科** 小田歯科医院(古川町) ☎41-0976
- 水・下水道 タイセイ ☎44-2578

## 25 月

## 26 火

- 献血<400ml限定>  
(10:00～11:45/13:00～16:00・市役所)

## 27 水

- 行政書士無料相談会【要予約 ☎43-9516】  
(9:00～12:00・市役所1階ロビー)
- 徳山年金事務所出張年金相談【要予約 ☎0834(31)2152】  
(9:30～12:00/13:00～15:30・市役所1階⑦番窓口)
- 心配ごと相談(13:00～16:00・下松福祉センター)
- マイナンバーカード延長窓口  
(～19:00・市役所1階(5M)番窓口)

## 28 木

- 人権相談(13:00～16:00・市役所1階102会議室)

## 29 金

- 納税相談窓口(～20:00・市役所1階①番窓口)

## 30 土

水・下水道 森田設備工業 ☎43-0628

## 31 日

- 献血<400ml限定>  
(10:00～12:00/13:00～16:00・サンリブ下松)
- **内科** 休日診療所(中央町) ☎41-7799
- **外科** 梶原眼科医院(大手町) ☎41-0644
- **歯科** ふじもと歯科クリニック(寺迫) ☎48-7068
- 水・下水道 新ホーム ☎48-8000

### 恋路クリーンセンター排ガス等測定結果

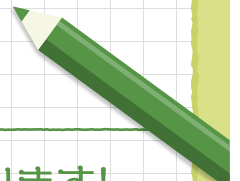
大気質	測定項目			ごみ質	測定項目		
	6月測定値	7月測定値	自主規制値		7月測定値		
	ばいじん(g/m <sup>3</sup> N)	0.004未満	0.005未満		0.02	可燃物(%)	90.3
	塩化水素(ppm)	2.2	2.0		20	不燃物(%)	0.2
	硫黄酸化物(ppm)	0.5未満	0.5		20	プラスチック(%)	9.5
	窒素酸化物(ppm)	47	50		100	合計(%)	100.0
ダイオキシン類濃度(ng-TEQ/m <sup>3</sup> N) 3号炉			0.0000018	0.1	水分を含んだ重量の割合		

10月

# 男女共同参画推進月間

## ～男女ともに仕事も暮らしも充実できる、働きやすい社会を～

働く皆さんが仕事と家庭の両立をしやすいよう、育児介護休業法等があります。  
自分自身の場合はどうなのか、今一度確認してみましょう！



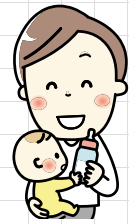
### 両立支援の制度を確認しましょう

- **育児休業** 子が1歳になるまで
  - ▶ 保育園に空きがない場合など1歳6か月まで延長可能
  - ▶ 1歳6か月まで待ったけど空きがない場合など
  - ▶ 2歳まで延長可能
- **男性の場合**  
妻の産後8週間以内に育児休業を取得した場合、再度の育児休業も可能
- **パパママ育休プラス**  
父母ともに育児休業を取得する場合は子が1歳2カ月に達する日までの間の1年間取得可能

### 男性の育児休業が変わります！

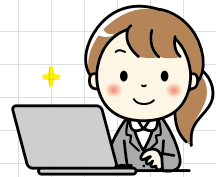
- (2022年10月以降の予定)
- 今までの育休制度にプラスして
- ◆ 子の出生後8週間以内に4週間まで取得可能
  - ◆ 休業中の就労も可能に(一定の条件あり)

事業主は、本人や配偶者に、出産の予定があることを聞いたら、育休取得の意思確認をする必要があります



### お休みは？確認しましょう

年次有給休暇は取得していますか？  
年に10日以上有給休暇が付与される人は、1年以内に5日以上有給休暇を取りましょう！  
介護休業は、要介護家族1人につき93日、3回まで分割して取得できます



この他にも、育児介護短時間勤務制度など、さまざまな制度があります。詳しくは勤務先に確認しましょう。

問い合わせ：人権推進課男女共同参画室 ☎45-1825

▼ 有料広告 掲載の申し込みは、(株)アドワン☎0833-48-9781まで。 広告の内容は、直接広告主にお問い合わせください

医学博士 薬剤師 監修 『免疫力を高める』ヨガスタジオ 病気の予防にも!

経験豊富なスタッフがあなたの美と健康をサポートします。

ホット ヨガ 汗をかきやすい環境で行う人気のヨガです。  
(コース)やさしいヨガ、リラクソスヨガ、ベーシックヨガ、パワーヨガ

常温 ヨガ 初心者のヨガ、バレエ・ダンス(4/29~開催)スタジオ また、貸スタジオとしてもご利用可能です。

病気の予防や体質改善に  
身体を深部からじっくり温める「インディバ」や体質に合わせた種類の材料を用いて経皮吸収させる「ピオスチーム」もぜひご体験ください。

ご予約はお電話にて  
0833-74-5070 (9時~18時まで)  
〒743-0023 山口県光市光ヶ丘3-1

eight STUDIO  
EXISLAND デザイン コンテスト 連続受賞

新しい コロナウイルス 対策済

年中無休 あたたかい食事と笑顔をお届けします!

## 高齢者向け配食サービス

お1人暮らしの方も安心。安否確認も致します。

日替わりメニューで栄養バランスのとれたお食事をご自宅までお届け!

週に1回からでもお届けします

主食(ご飯・粥)・おかず(普通)・刻み(極刻み)・ミキサーより選択できます

詳細はお問い合わせください

配達可能地域 株式会社 メディア 岩国支店  
下松市・岩国市 (一部地域を除く) 岩国市御庄4丁目106-7 ☎0120-46-0142

インテリアだけでなく // **エクステリア**にこだわろう!

EXISLAND デザイン コンテスト 連続受賞

圧倒的提案力 豊富な実績 直接取引で安価に

エクステリアって?  
エクステリアとは空間や環境のこと。門、車庫、アプローチ、塀、垣根、物置、植栽などの外構を利用し、便利で素敵な住空間をデザインします。

ぜひ、当社のようなお庭の専門店にご相談ください。

周南造園 株式会社 ☎0833-47-2500  
下松市大字 切山306番4

石材専門 一級材徳山みかげ 取扱い店

## 金子石材(株)

自社加工・自社施工 安心の一貫体制

大型展示場 見積無料

〈住所〉下松市美里町4丁目6番29号  
〈TEL〉0833-41-2022

創業124年の実績と信頼 施工数地域No.1