

## 未来を拓くハタチの門出

### Contents [目次]

#### 【トピックス】

- ・民生委員・児童委員、主任児童委員が委嘱されました… 02
- ・出張スマホ教室 …… 04
- ・令和5年度学童保育の申込受付… 05

#### 【健康コーナー】

- ・がん検診は2月28日までに …… 06

#### 【カラーページ】

- ・二十歳のつどい …… 08

#### 【星の掲示板】 …… 10

#### ●お知らせ

- ・脳ドック・簡易脳ドック

#### ●募集

- ・下松レクフェスタ2023参加チーム

#### ●催し

- ・くだまつ笠戸島  
アイランドトレイル2023



#### 表紙紹介

1月8日(日)に開催された下松市二十歳のつどい(旧成人式)。市内対象者は、平成14年4月2日から平成15年4月1日までに生まれた499人。広場には、市内在住の書道アーティスト雅宵さん揮毫のフォトスポットが設置されました。【関連記事 P8】

# 民生委員・児童委員および主任児童委員が委嘱されました

民生委員・児童委員と主任児童委員は、地域住民の中から選ばれ、厚生労働大臣から委嘱された非常勤の地方公務員です。任期は、令和7年11月30日までの3年で、無給のボランティアとして活動します。

福祉に関する困りごとがありましたら、名簿を確認し、お住まいの地域の担当委員にご相談ください。

## 主な活動

- 民生委員・児童委員…… 地域福祉の担い手として、地域住民の見守りや福祉に関する相談に応じ、行政などへのつなぎ役として活動します。
- 主任児童委員…… 民生委員・児童委員と協力し、学校や児童に関する機関と連携して子どもや子育て家庭に対し必要な支援を行います。

お住まいの地域の担当委員が分からないときは、お問い合わせください。

長寿社会課福祉政策係 ☎45-1833

### ●西豊井地区

担当地区	氏名	連絡先
古川町・エトワール古川・青柳	武居 利彦	
旭町・元町(東・西)・港町・ツインスター下松駅南	小本 悦子	
汐見町	古村 一味	
本町・高砂町東・相生町	中原久美子	
高砂町西・中島町	藤内壽美枝	
中市・東樋ノ上・樋ノ上	武居 康子	
東光寺東・東光寺南・法蓮寺	末岡 幹男	
吉敷町・東光寺西・平和台	選考中	
末光・末光東団地・桜町東団地・ミーティア桜町・西柳の一部	芥川美津枝	
光ヶ丘・光陽台・コモンステージ桜町	松原 伸昭	
西柳1丁目・東柳	在津留里子	
西柳2丁目・西柳3丁目・ジェイシティ周南・アルファスマート下松西柳	西村 敏彦	
上栄町・サーパス栄町公園・サーパス北斗・北斗町の一部	鶴岡 政男	
下栄町・エトワール北斗・エトワール北斗II・北斗町の一部	柳 定見	
都町・幸町の一部	弘中 洋一	
幸町・所田・北斗町	池田 聰子	
大手町	林 緑	
吉原・大河内	清木 道枝	
昭和通り上	弘中 洋子	
つつじヶ丘・城山町・殿ヶ浴・八口・昭和通りレジデンス	橋本 文乃	
昭和町1丁目・昭和町2丁目	佃 俊之	
若宮町	江村 栄子	

### ●東豊井地区

上恋ヶ浜・洲鼻	井上 明典
上豊井	橋本 直子
下豊井	上田 園子
寺迫	藤井 春代
寺迫半上・琴平町	武居 誠子
旗岡1丁目(個人・県営・31棟)	竹中喜久美
旗岡2丁目(マンション・1番地・6番)	松永 善男
旗岡2丁目(6番・市営)	小泉 敦
旗岡3丁目・旗岡2丁目個人	選考中
旗岡4丁目	牧野 早苗
旗岡5丁目(個人・コーポ)	古屋 厚子
住吉町・神田町・二宮町1・2・3	三奈木敏秋
新町・松神町(本通・北通)	高橋恵美子

### ●江の浦地区

江の浦・大松ヶ浦・中社宅	宮本 泉
尾郷・峠の浦、落、白浜	岩本喜美栄
本浦	原田美保子
小深浦	藤井紀代人
深浦	中村眞知子

### ●米川地区

大藤谷・道谷	藤井 照慈
温見・後山	角 文子
下谷(1～3区)・菅沢・山高	伊内 耕治
瀬戸・中瀬・中原・東中原・黒宮	内富 由香
清若・赤谷・西谷・平谷	木戸 明子

●久保地区

山田上(小迫・中村)・梅ノ木原・添谷	松永多美子
山田下(郷・西条・後浴・割石)・浴条	古木 信介
幸ヶ丘・青葉台	石津 勝
セントシティ	北村 義明
久保市・岡市	藤井 礼子
岡の原・小野・黒杭・成川	高村 敦
谷中戸原・出合	中村千津枝
星が丘	河村 好未
来巻 (奥迫・横道・大蔵・高畑・中の迫)	木原眞紀子
桃山町・峠迫	弘中 靖善
切山(下村・西ヶ浴・中郷)・埜市	梅田 洋二
切山(大原・上ヶ原・高山)・宮本	山下すみえ
川瀬団地・第2河内宿舎・河内住宅・日の出町	住田 聖恵
東和	藤江 旬仁
東陽1丁目・東陽2丁目	岡 純子
東陽3丁目・東陽4丁目	浅田芙公江
東陽5丁目	片岡 邦夫
東陽6丁目県住・東陽7丁目	大本 龍人

●花岡地区

中村東・中村西・藤立・東畠	伊藤 温司
宮本・田園調布・西村・中村西の一部	藤田 和成
西村団地・大王・万ノ木町・万ノ木台・西万の木	選考中
羽根田・東万ノ木・生野屋(県・市・教)団地	曾田八重子
為弘・時政・猪の尻・下村東・白迫	古川 敬信
東時宗・上時宗	岩本 浩司
時宗・西時宗	小手川幸要
高垣団地・浴・上市・中市・是光	見山 洋昭
東町・中尾住宅・華陵西・下村西	宝島しのぶ
常森(東・西・南)・上高塚・小路口・御旅・八幡通	古沢美佐子
大黒町・西町・戎町	藤田 典敬
上地	藤井 順子
高橋・緑ヶ丘	松村 直美
上広石・下広石	清水 陽子
下高塚	田村 英司
昭和・セレニティ南花岡	網野 葉子
東中村西	東 町子
東中村	國居奈津子

●末武地区

和田・下和田・山手町	小林 拓宏
東河原	合田 幸子
西河原(東・西)	貞元 秀雄
大海町東・大海町西の一部	三家本 勉
大海町西・ひらた瑞穂の一部	谷 美枝子
東開作・長久・オーヴィジョン下松	白井 康子
西開作(潮音3、5、6丁目1番～19番)・潮音町西・グレイス潮音	依積田保治
西市東	松本八重子
西市西・沖	宇田眞知子
西開作(潮音町6丁目20番、21番・7、8丁目、大字平田)・荒神	神田ひろ美
平田東・青木AP	平谷和加子
ひらた瑞穂の一部・ひらた美里	清水 昭則
ひらた瑞穂・サーパス下松中央線	田村 範子
ひらた望町東・ひらた望町西	下村 玲子
尾尻・若草台	竹尾小百合
藤光上・藤光下・藤光団地	末永 京子
南香力	倉本 學
中香力	合田 健治
上香力・アルファステイツ下松瑞穂町	合田 衛司
下香力・向香力・山根	合田 重信
朝日台・スカイビュー	山縣 紀江
楠木町	田中 和代
あけぼの町(西、市住)・弥生町・松中町・リバーパーク	選考中
中央町・西柳、弥生町、松中町の一部	山上 博徳

主任児童委員(敬称略)

東豊井地区	山根 達雄 大西 綾子
西豊井地区	山内 宏文 岡崎みゆき
久保地区	武田 保男 蔵田奈穂子
花岡地区	石丸美恵子 諏訪 啓子
末武地区	伊賀真奈美 橋本ゆかり
江の浦地区	田中 宏明
米川地区	中川満由美



# 出張! はじめてのスマホ教室



## 内容

スマートフォンに触れながら、基本的な使い方を学ぶことができます。

## 対象

下松市民でガラケー（スマートフォンでない携帯電話）利用者または、スマートフォン初心者  
※ドコモ利用者以外の人也可

## 会場・日時

会場	日 ち	時 間
米川公民館	①2月14日(火) ②3月14日(火)	10:00～
深浦公民館	①2月22日(水) ②3月22日(水)	10:00～
笠戸島公民館		13:30～
笠戸公民館		15:30～

※各回とも1時間程度で内容は異なります。

**講師** ドコモショップ星プラザ店 販売員  
※営業活動は行いません。

**定員** 各回20人 ※申込順

**費用** 無料

**申込方法** 各会場に申込用紙を提出または、市窓口にて。  
※申込用紙は市HPからもダウンロード可

**申込期間** 2月1日(水)～2月10日(金)

**持参物** スマートフォン  
※持っていない場合は、貸出し可

## 問い合わせ

情報統計課(4階⑧番窓口)  
☎45-1806 FAX 45-1849



## 転出届の提出は

# 来庁不要の マイナポータルから

2月6日(月) 開始

マイナンバーカードを所有している人は、オンラインで転出の届出ができます。

※転出届提出後は、転入先の市区町村窓口で転入届などの手続きが必要です。

詳しくはデジタル庁ホームページをご覧ください



問い合わせ：市民課(1階⑤番窓口) ☎45-1822

# 大型不燃ごみのWEB申込を試験導入します

2月と3月の収集分は、電話受付に加え、下記の品目のWEB申込を受け付けます。

**申込期限** 収集日の6日前(電話は5日前)

**受付品目** 自転車、回転椅子、スチール製机、スプリング入のマットレス、ソファ

申込みはこちらから

<https://logoform.jp/form/AcMw/133902>



問い合わせ 環境推進課(2階⑦番窓口) ☎45-1829



# 学童保育の申込受付のご案内

申込書などは、2月1日（水）から各児童の家で配布します。2月25日（土）までに、希望する児童の家に申込書一式を提出してください。  
入所希望者が定員を超える場合は、低学年の入所を優先し、上級生の入所をお断りする場合があります。詳しくは市HPで確認してください。

施設名	場所	電話	定員	保育時間
花岡児童の家1	花岡小学校隣接	☎44-1042	40	放課後など～18時30分 18時15分以降は、1日につき 延長料金50円が必要です。 <b>※延長料金は全ての児童が必要</b>
花岡児童の家2～5	大字生野屋412-1	☎44-0500	160	
公集児童の家1・2	末武公民館南側	☎43-4239	120	
東陽児童の家	東陽小学校隣接	☎46-2004	50	
下松児童の家1・2	下松小学校隣接	☎41-6566	80	
下松児童の家3・4	大手町1-2-6	☎41-0405	80	
豊井児童の家	大字東豊井1134	☎41-2671	35	
中村児童の家1・2	中村小学校東側	☎41-7343	75	
久保児童の家1・2	大字河内944-24	☎46-3780	80	
ほがらか児童の家	大字山田256	☎47-1717	25	放課後など～19時

※花岡・下松小学校区は、住所によって入所先を決定します。 ※ほがらか児童の家は、久保小学校の児童のみ、入所可能です。

※公集小学校では、4年生以上(4年生優先)を対象とした、夏休み児童預かりを実施予定です。詳細は、別途ご案内します。

**入所基準** 保護者が労働などにより家庭での保育ができない児童

**対象** 1～6年(公集児童の家は1～3年)

**保育料** 児童1人につき月額5,000円(8月は月額7,000円)

**特別保育料(長期休暇日のみの利用者)** 4・12・1・3月…1,000円、7月…2,000円、8月…7,000円

※令和4年度市町村民税非課税世帯、ひとり親家庭医療費助成制度および生活保護世帯に該当する児童は無料。  
同時入所第2子以上の場合、第2子以降の8月分は3,000円減額。

**おやつ代** 100円/日



問い合わせ：子育て支援課 1階⑰番窓口 ☎45-1836

## 国民年金保険料の納付は、 口座振替が便利でお得です。

口座振替の申し込みは、口座振替納付  
申出書(金融機関のほか、年金事務所・市  
窓口)に必要事項を記入し、振替を希望す  
る金融機関に提出してください。

すでに口座振替をしている人で振替方  
法を変更する場合は、改めて申し込みが  
必要です。

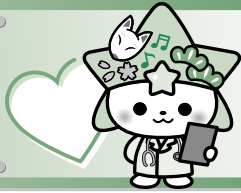
問い合わせ

徳山年金事務所 ☎0834-31-2152  
保険年金課年金係(1階⑦番窓口) ☎45-1824

通常の納付方法と口座振替の納付額比較	1カ月分		6カ月分		1年度分		2年度分	
	保険料額	割引額	保険料額	割引額	保険料額	割引額	保険料額	割引額
毎月納付 (納付書による現金納付) (翌月末振替の口座振替)	16,590円	—	99,540円	—	199,080円	—	397,320円	—
<b>【早割】(当月末振替の口座振替)</b>	16,540円	<b>50円</b>	99,240円	<b>300円</b>	198,480円	<b>600円</b>	396,120円	<b>1,200円</b>
6カ月前納(現金納付)	—	—	98,730円	<b>810円</b>	—	—	—	—
6カ月前納(口座振替)	—	—	98,410円	<b>1,130円</b>	—	—	—	—
1年前納(現金納付)	—	—	—	—	195,550円	<b>3,530円</b>	—	—
1年前納(口座振替)	—	—	—	—	194,910円	<b>4,170円</b>	—	—
2年前納(現金納付)	—	—	—	—	—	—	382,780円	<b>14,540円</b>
2年前納(口座振替)	—	—	—	—	—	—	381,530円	<b>15,790円</b>

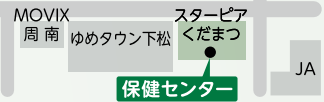
※表中の金額は、令和4年4月時点の保険料額。令和5年度の保険料額は、16,520円です。

4月末振替の1カ月前納(早割)・6カ月前納(4月～9月分)・1年前納および2年前納については2月末日まで、6カ月前納(10月～翌年3月分)については8月末日までにお申し込みください。



# 健康コーナー

健康増進課(保健センター内) ☎41-1234



## がん検診は2月28日までに受診してください

今年度のがん検診などの受診期限が迫っています。医療機関で検診を受ける際には、ピンク色の受診券を必ず持参してください。予約が必要な場合もありますので受診する際は、医療機関に検診日などを確認してください。



## 血圧・食塩が気になる人へ

尿による塩分摂取量の推定検査です。事前に窓口にお申し込みください。容器は、申込時にお渡します。

- 【日 時】2月10日(金) 9時～10時
- 【場 所】保健センター
- 【対 象】20歳以上
- 【費 用】100円

## 食生活健康相談（予約制）

1人1時間程度。随時受け付けています。

- 【場 所】保健センター
- 【対 象】食生活の改善が必要と思う人、毎日の食事の栄養バランスが気になる人およびその家族。  
※医療機関にかかっている人は、お断りする場合があります。

- 【費 用】無料
- 【申込方法】電話または、窓口にて

## ストレス相談

- 【日 時】3月1日(水) 13時30分～15時30分
- 【場 所】保健センター
- 【対 象】精神科・心療内科に通院したことがない人
- 【内 容】臨床心理士による相談
- 【費 用】無料
- 【申込方法】2月22日(水)までに電話にて

## 暮らしとところの合同相談会

自殺に至る背景には、精神疾患などの健康問題だけでなく、経済・生活問題、家庭問題、労働問題など、さまざまな要因が関係しています。問題解決の機会として合同相談会を開催します。一人で抱え込まず、誰かに相談してみませんか？

- 【日 時】3月3日(金) 13時30分～15時30分
- 【場所・問い合わせ】周南健康福祉センター  
☎0834-33-6424

- 【費 用】無料
- 【申込方法】2月20日(月)までに電話にて

## コロナワクチンの接種は年度内に

新型コロナウイルスワクチンの無料接種が終了する可能性があります。

接種を希望する人は、今年度内の接種をご検討ください。接種間隔の都合上、3月中に3回以上の接種をすることが難しい場合も、ワクチンの接種は可能であり、効果が期待できます。



- 【場 所】市内医療機関
- 【対 象】生後6か月以上の市民
- 【費 用】無料
- 【申込方法】市ワクチン予約サイトまたは、コールセンター(☎45-0567)もしくは医療機関へ電話にて

## 厚生労働省からのお知らせ

職場で新型コロナウイルスに感染したときは、労災保険給付の対象となります。

- 感染経路が業務によることが明らかな場合
- 感染経路が不明の場合でも感染リスクが高い業務のため、感染した可能性が高い場合
- 医師、看護師や介護業務に従事している人(業務外で感染したことが明らかな場合を除く)

保険給付の請求は、労働者自身が行うものです。感染経路が不明なため、請求書に会社からの証明が受けられない場合、まずは労働基準監督署に相談してください。



こんにちは

# 保健師

です

がん検診を受けましょう!



1つのがん細胞が1cmの大きさになるには、10年以上かかります。その一方で、1cmのがん細胞から2cmになるのは、たったの1~2年とされています。一般的に早期がんの大きさは、1~2cmとされており、早期に見つけるためには、定期的に検診を受けることが大切です。

とはいえ、「周りの人もがん検診を受けていないし、今は健康だから自分も受けなくていい」と思っていませんか?

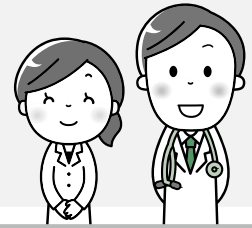
実はアメリカでは、がんによる死亡率が減少に転じています。一方、日本では依然、増加傾向が続いています。一体なぜこのような違いがあるのでしょうか。

ひとつには、がん検診の受診率の違いとも言われています。例えば、アメリカでは乳がんと子宮頸がんの検診受診率は70~80%とされているのに対し、日本では30~40%にとどまります(日本対がん協会)。アメリカでは、習慣としてがん検診を受けている人が多いようです。

がん検診のなかでも、子宮がん検診は20歳から受けることができます。子どもや若い世代の人々ががん検診を習慣とするためには、ご家庭や身近な人が当たり前受診する姿を見てもらうことではないでしょうか。

もちろん検診だけでなく、禁煙への意識を高めたり、食べ物や運動など生活習慣を改善したりすることも重要です。自分だけでなく大切な人のためにも、まずは自分自身の身体を大切にすることから始めてみませんか?

これまで受けていなかったという人も、ぜひ毎年の習慣にしましょう(胃がん、子宮がん、乳がん検診は2年に1回)。がん検診の受診に際して、不安なことや気になることがある人は気軽に保健センターまでご相談ください。



## 一般

### トヨタ流 仕事の「見える化」大全



松井 順一 佐久間 陽子  
アスコム 著

事実には原因と現象があり、今見えているものはすべて「現象」です。その現象を引き起こしている、見えない「原因」を、見えるようにするにはどうすればよいのでしょうか。さまざまな方法が紹介されています。

## 児童

### ずかんみんなのまわりの 気になる生きもの



ささき隊長 著  
技術評論社

建物の中や、公園、河川敷にいるふしぎな生きものたち。あなたはどれくらい気づいているでしょうか。実は周りに潜むたくさんの生きものたちが、写真とイラストで掲載されています。

## 絵本

### 点



ジャンカルロ・マクリ  
カロリーナ・ザノッティ/文・絵  
内田也哉子/訳  
講談社

白い点たちと黒い点たちはそれぞれの場所で暮らしていました。ある日、白い点たちが黒い点たちのいる場所に行きたいと言い出して…。「思いやり」について考える1冊です。

今月の  
おすすめ  
図書

問い合わせ

市立図書館

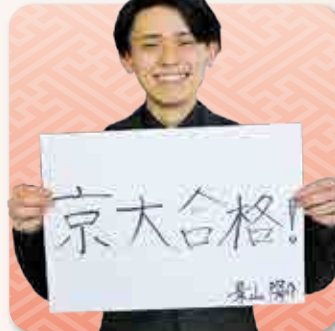
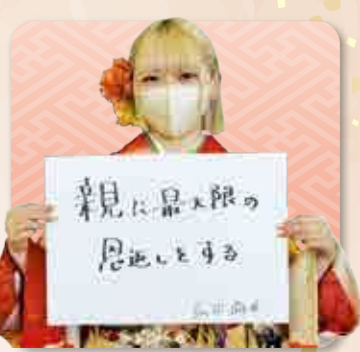
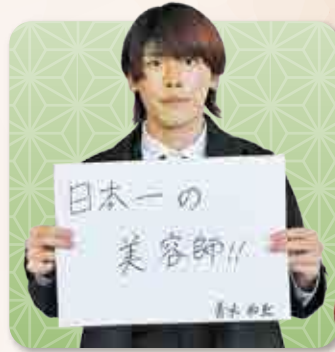
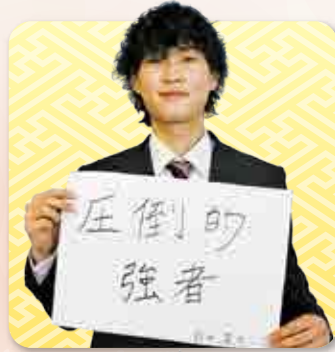
☎41-0093



# 下松市 二十歳のつどい

成人年齢が18歳に引き下げられましたが、これまでどおり20歳を対象に開催しました。  
式典には402人が出席し、友人との久しぶりの再会に笑顔を弾ませていました。

決意や思いを書きいただきました。



代表で挨拶をした藤井亜美さん



司会を務めた原田真衣さん



会場の様子



アトラクションにくだまるも登場



バレエ部の仲間と



広場の様子



20年前の  
主な出来事

- ◆ 初の日朝首脳会談で北朝鮮が拉致を認め、謝罪
- ◆ FIFAワールドカップ日韓大会で日本が初のベスト16
- ◆ 小柴昌俊さん、田中耕一さんがノーベル賞受賞





12/12(月)

「くだまるのうたダンスリレー」動画が(一社)日本音楽健康協会が主催する「音健アワード2022」で171作品の中から優秀賞を受賞。楽曲を制作した MIKKOさん、振付を担当した礼よしむらさんが国井市長に報告に来られました。



12/22(木)

久保地区福祉協議会の皆さんが市役所本庁舎玄関前に2mを超える門松を飾り付けられました。同会による飾り付けは、平成24年から続いており、材料には久保地区で採れた松や梅、会員が育てたハボタンなどが使われています。



12/26(月)

本市出身のイラストレーターHaiji(はいじ)さんとLGBT講演家として活躍する竹紫春翔(ちくしはると)さんによる教職員向けセミナーが開催されました。また、2人が手がけた絵本「せかいにひとりだけのぼく」が、星プラザテナント会、下松商業開発㈱から市教育委員会に100冊寄贈されました。



1/11(水)

清木悠矢さん(末武中1年)が第76回全日本学生音楽コンクール全国大会ピアノ部門に2年連続で出場。また、有望な若手演奏家に贈られる(公財)アルゲリッチ芸術文化振興財団賞を受賞され、国井市長に報告に来られました。

多様性のあるいきいきとした社会のために

## 男女共同参画情報

## アンコンシャス・バイアスを知っていますか？

アンコンシャス・バイアスは、日本語で「無意識の偏ったモノの見方」のことで、「無意識の思い込み」「無意識の偏見」などとも言われます。

これは誰にでもあることで、過去の経験や見聞きしたことに影響を受けて、自然に培われていくため、そのものに良し悪しはありません。しかし、男女間をはじめ、さまざまなアンコンシャス・バイアスに気付かずにいると、言動が知らず知らずのうちに、相手を傷つけたり、自分自身の可能性を狭めるなどの影響があるため、注意が必要です。

対処法としては、

- ① 決めつけない、押しつけない（「普通そうだ」、「どうせムリ」など）
- ② 相手の表情や態度の変化などに注目する（「急に表情が曇った」、「声のトーンが変わった」など）
- ③ 自己認知（一人一人が意識すること）

が挙げられます。

まずは、自分の思い込みに気付くことから始めてみませんか？



こちらをチェック

令和4年度  
性別による無意識の  
思い込みに関する  
調査研究結果



事例集



内閣府  
アンコンシャス・バイアス  
チェックシート







略字一覧	
問……問い合わせ先	申……申込方法
時……日時・期間	締……締め切り
場……場所	持……持ってくるもの
対……対象	☑……メールアドレス
内……内容	手……手話通訳
定……定員	要……要約筆記
¥……料金・費用	

## お知らせ

### 山口県議会議員一般選挙 立候補予定者説明会

問 選挙管理委員会(5階⑦番窓口)  
☎45-1875

任期満了に伴う山口県議会議員一般選挙は、3月31日(金)に告示し、4月9日(日)が投開票です。この選挙の立候補の手続きや選挙運動などに関する説明会を行います。当日は、立候補届出関係書類などを配布します。

時 2月21日(火) 10時～

場 市役所5階503会議室

※出席人数は、立候補者1人につき、2人まで(立候補者を含む)に制限させていただきます。

### 令和5年度 脳ドック・簡易脳ドックの申し込みが始まります!

問 保険年金課国民健康保険係  
(1階⑧番窓口) ☎45-1823

脳卒中や脳萎縮といった脳疾患リスクの早期発見のために、リスクが高まる40歳を過ぎた人は受診をおすすめします。

場 周南記念病院、光中央病院、山下脳神経外科クリニック、岩本医院(周南市須々万)

対 検査日に40～74歳までの市国保加入者(令和5年度中に40歳になる人も可)

¥ 脳ドック………5,000円  
簡易脳ドック…3,000円

申 3月1日(水)以降、各医療機関へ直接予約。予約後、市窓口に利用券を申請(電話可)

※検査当日に、75歳以上または国保の資格を喪失している人は、予約していても受けられません。

### 小学校一日入学(入学説明会)

問 学校教育課(5階④番窓口)  
☎45-1868

対 令和5年度に入学する児童  
詳しくは入学予定の小学校から案内します。住所変更などがある場合は、市窓口に連絡してください。

学校名	実施日	受付開始
久保小学校	2/3(金)	13時40分
下松小学校	2/3(金)	14時10分
中村小学校	2/8(水)	13時20分
豊井小学校	2/9(木)	13時30分
公集小学校	2/10(金)	12時50分
花岡小学校	2/10(金)	13時30分
東陽小学校	2/21(火)	14時

### 児童手当の支給

問 子育て支援課(1階⑦番窓口)  
☎45-1836

令和4年10月～令和5年1月分の児童手当を、2月15日(水)に指定口座へ振り込みます。手当を受給している人が転出するときや、出生などにより支給対象児童が増えたときは、必ず届け出てください。

#### 【支給額(月額)】

- 所得制限限度額未満の人
  - 3歳未満…15,000円
  - 3歳～小学生…10,000円(第1・2子)、15,000円(第3子以降)
  - 中学生…10,000円

所得制限限度額以上の人…一律5,000円

所得上限限度額以上の人…支給なし

### 石綿関連疾患に係る 労災補償制度

問 山口県労働局 ☎083-995-0374  
労災保険相談ダイヤル  
☎0570-006031

石綿による疾病と認定された場合、各種給付を受けることができます。

### ひとり親家庭 新入学児童・生徒お祝い会

問 〒744-0015  
下松市大手町2丁目7-13  
下松市母子寡婦福祉連合会  
☎090-9733-2895

令和5年度に小・中学校に入学するひとり親家庭の子どもにお祝い品を贈呈します。

時 3月5日(日) 10時30分～

場 ほしらんど

対 令和5年度に小・中学校に入学するひとり親家庭の子ども

申 ハガキに、親子の氏名、入学する学校名、携帯電話番号を記入して郵送

締 2月20日(月)

### ふるさと山口就職ガイダンス

問 山口しごとセンター  
☎083-976-1145  
☑fair@joby.jp

時 2月17日(金)  
①10時～12時30分  
②13時30分～16時

場 山口グランドホテル

対 令和6年3月以降に大学・短大・高専・専修学校などを卒業予定の学生

※無料送迎バス希望者は、前日までに電話またはメールで予約

### 山口県特定(産業別)最低賃金

問 山口労働局 ☎083-995-0372

- 鉄鋼業、非鉄金属製錬・精製業、非鉄金属・同合金圧延業、非鉄金属素形材製造業…1,024円

- 電子部品・デバイス・電子回路、電気機械器具、情報通信機械器具製造業…948円

- 輸送用機械器具製造業…985円

- 百貨店、総合スーパー…907円

※山口県最低賃金は令和4年10月13日発効の時間額888円が適用となります。

## 離職者緊急対策資金貸付制度

問 産業振興課 ☎45-1745  
 県労働政策課 ☎083-933-3210

会社の倒産や事業の不振などにより、離職を余儀なくされた人を対象に、大学教育資金、住宅資金償還金、冠婚葬祭・療養資金などを貸し付ける制度です（審査あり）。

対 次のすべてに該当する人

- 県内に居住する人
- 離職時の事業所に1年以上勤務していた人
- 離職を余儀なくされた勤労者（雇用保険受給資格者または雇用保険受給資格者であった人で離職理由コードが11、12、21、22、23、31、32および34であった人に限る）で、離職後1年以内の人
- 借入申し込み時において離職しており、ハローワークで求職活動を行っている人
- 市税を完納している人
- 返済能力のある人

※雇用保険受給資格者証などの証明書、保証人、保証料が必要です。

### 【貸付限度額】

70～150万円（年利1.0%、償還期間6～10年以内）

申 県内の中国労働金庫

## 「消せたかな 自分をうたがえ再確認」

問 消防本部 予防課 ☎45-1882

防火意識の一層の高揚を図ることを目的とした秋季全国火災予防運動の一環として、市内の少年消防クラブ員に防火標語を募集しました。表題は、渡邊達仁さん（花岡小学校少年消防クラブ6年）による作品です。

## 未内定の新卒者・既卒者の皆さんへ

問 ハローワーク下松 ☎41-0870

就職活動を継続している今春卒業の新卒者・既卒者の皆さん。ハローワークは最後まで皆さんを支援し続けます。就職活動の進め方について知りたいこと、不安なこと、求人情報などお気軽にお問い合わせください。

## 中小企業勤労者小口資金貸付制度

問 産業振興課 ☎45-1745  
 県労働政策課 ☎083-933-3210

中小企業の従業員を対象に大学教育資金、育児・介護休業資金、冠婚葬祭・療養資金などを貸し付ける制度です（審査あり）。

対 次のすべてに該当する人

- 県内に居住する人
- 中小企業勤労者、または共済会加入勤労者
- 次のいずれかに該当する人
  - ① 同一事業所に1年以上勤務している
  - ② 離職時の事業所に1年以上勤務し、離職を余儀なくされた勤労者（雇用保険受給資格者で離職理由コードが11、12、21、22、23、31、32および34であった人に限る）で、離職後1年以内に再就職し、勤続1年未満
- 市税を完納している人
- 返済能力のある人

### 【貸付限度額】

100～300万円（年利1.59%、償還期間10年以内）

※保証料が必要です。

申 県内の中国労働金庫

## 人権擁護委員の委嘱

問 人権推進課（1階⑭番窓口）  
 ☎45-1763

1月1日付で林哲人さんが人権擁護委員として法務大臣から委嘱されました。人権擁護委員は、啓発活動や相談に対する助言などを行い、解決の手助けをする活動をしています。

### 人権擁護委員

白井春好、武居孝雄、高橋眞智子、林哲人、増原恵子、内山美保子、大木訓子（敬称略）

下記の日程で人権相談を行っています。相談は無料で、秘密は厳守します。

### 特設人権相談所

時 毎月第2・4木曜日 13時～16時  
 ※祝日の場合は翌日以降の直近の開庁日

場 市役所1階102会議室

### 常設人権相談所

問・場 山口地方法務局周南支局（周南市周陽） ☎0834-28-0244

時 月～金曜日 8時30分～17時15分（祝日を除く）

## 防災ヘリコプター合同訓練に伴う施設利用制限

問 消防署 ☎45-2119

県消防防災航空隊との合同訓練のため、米泉湖公園広場の利用ができません。騒音などでご迷惑をお掛けします。ご理解、ご協力をお願いします。

時 2月15日（水）

8時30分～12時 ※予備日なし

## 2月7日は「北方領土の日」

問 内閣府北方対策本部  
 ☎03-5253-2111

2月と8月は北方領土返還運動全国強調月間です。

## 恋路クリーンセンター排ガス等測定結果

大 気 質	測定項目	10月測定値	11月測定値	自主規制値	ご み 質
	ばいじん(g/m <sup>3</sup> N)	0.0009未満	0.0009未満	0.02	
	塩化水素(ppm)	1.3	1.3	20	
	硫黄酸化物(ppm)	1未満	1	20	
	窒素酸化物(ppm)	27	67	100	
	測定項目	11月測定値			
	可燃物(%)	94.6			
	不燃物(%)	0.1			
	プラスチック(%)	5.3			
	合計(%)	100.0			

水分を含んだ重量の割合



# 募集

## 下松レクフェスタ2023

問 地域交流課(4階③番窓口)

☎45-1820 FAX 45-1849

時 2月19日(日) 9時～12時

場 トラックワンアリーナ(スポーツ公園体育館)

種目【トリコロキューブ】と【ポッチャ】

※いずれも1チーム3人。両種目に参加できること。

定 12チーム

対 小学生以上。メンバーに小学生を含む場合は、18歳以上の人を1人以上入れること。中学生以上のみのチームは可能。

¥ 1チーム500円(当日徴収)

申 ①、②のいずれかの方法による。

① 申込用紙に記入の上、市窓口に参加またはFAX、市民体育館、トラックワンアリーナ、各公民館へ持参

② QRコードより申し込み

締 持参の場合は2月3日(金)必着、FAX・QRコードの場合は2月6日(月)

持 体育館シューズ



## くだまつ高齢者プラン策定委員

問 長寿社会課 福祉政策係(1階⑩番窓口) ☎45-1833

これからの高齢者施策や介護保険事業計画を定める「くだまつ高齢者プラン」の次期計画策定に当たり、市民の皆さんの意見を反映させるため、策定などに携わっていただく委員を募集します。

【募集人数】2人程度

【任期】委員委嘱から3年間

【応募要件】

市内在住で、年数回開催する会議に出席できる人(国および地方公共団体の議員・公務員を除く)

【応募方法】

「高齢者福祉について」をテーマとした意見、提言(400字詰原稿用紙2枚程度)を郵送または持参

※住所、氏名、年齢、職業、電話番号を記載のこと。

締 2月24日(金)

## 農業委員などの推薦公募

問 農業委員会(4階⑦番窓口)

☎45-1877

### ● 農業委員

農業に関する見識を有し、農業委員会の職務を適切に行うことができる人

募集人数 8人(うち1人は農業に従事していない人)

### ● 農地利用最適化推進委員

担い手への農地利用の集積、耕作放棄地の発生防止・解消、新規就農への支援の推進に熱意と見識を有する人

募集人数 6人

募集期間 1月30日(月)～3月3日(金)

任期 7月20日～令和8年7月19日

報酬 月額29,000円

申 市HPでダウンロードまたは窓口を設置してある応募用紙を提出



## 出前講座・新規市民講師

問 生涯学習振興課(5階①番窓口)

☎45-1870

対 語学、子育て支援、健康、スポーツ、食育・料理などの知識や技能を生かし、講座を開講できる人、または団体。※謝礼金あり

申 市HPでダウンロードまたは窓口を設置してある講師登録書を提出

締 2月28日(火)

## しいたけ駒打ち体験

問 下松市林業研究会事務局(農林水産課)(4階⑤番窓口) ☎45-1845

FAX 45-1849

✉nourin@city.kudamatsu.lg.jp

時 3月4日(土) 10時～

場 下松市林業研究会作業棟(大字瀬戸)

対 市内在住の人

定 10人(申込順)

¥ 1,000円(原木1本)

申 電話・FAX・メールにて

締 2月24日(金)

## グループで花を育ててみませんか?

問 都市政策課(2階⑩番窓口)

☎45-1857

自治会や企業、友人などのグループで整備している花壇を市に登録すると、花苗(年2回)、肥料や土壌改良材を提供します。毎年9月には、花壇コンクールを開催しています。地域で自慢の花壇を育ててみませんか?



## 放送大学入学生

問 放送大学山口学習センター

☎083-928-2501

4月入学生を募集しています。心理学・福祉・経済・歴史・文学・情報・自然科学など、300以上の授業科目があり、テレビやインターネットで1科目から学ぶことができます。資料を無料で差し上げています。お気軽にご請求ください。

出願期限 第1回 2月28日(火)

第2回 3月14日(火)

## 県営住宅入居者(4月下旬入居者)

問 県営住宅管理事務所周南支所(周南市毛利町) ☎0834-27-6780

2月1日(水)から募集状況と所定の様式を、市住宅建築課(2階①番窓口)に備え付けます。

対 次の要件を満たす人(基準日:申込締切日)

● 住宅に困っていることが明らかでない人

● 収入基準に該当する人

● 入居予定者が暴力団構成員でないこと

※一定の要件を満たす人は、単身での申し込みが可能

申 申込書を持参、または郵送

締 2月20日(月)～28日(火)

抽選日 3月9日(木)

※今回の募集で申込者が募集戸数を下回った団地については再募集を行う予定です。詳しくは山口県施設管理財団HPで確認ください。



## 自衛官など

問 自衛隊周南地域事務所  
☎0834-31-7097

### 【採用種目】

- ① 自衛官候補生
- ② 予備自衛官補(一般・技能)

### 【受付期間】

- ① 2月23日(祝) ② 4月6日(木)

### 【応募資格】

- ① 33歳未満
- ② (一般) 18歳以上34歳未満
- ② (技能) 18歳以上で国家免許資格などを有する人

### 【試験日】

- ① 3月2日(木)・5日(日)
- ② 4月8日(土)～23日(日)のいずれか1日



## 相談

### 人権相談の日程変更

問 山口地方方法務局周南支局  
☎0834-28-0244

2月23日(木)の人権相談は祝日のため、翌日24(金)に実施します。

相談は無料で、秘密は厳守されます。差別、暴行・虐待、ハラスメント、いじめ・体罰、名誉・プライバシーの侵害を受けたなどの人権問題全般について、一人で悩まず、お気軽にご相談ください。

時 13時～16時

場 市役所1階102会議室

## 税の無料相談会

問 中国税理士会徳山支部  
☎0834-21-7300

時 2月19日(日) 9時30分～15時

場 イオンタウン周南(周南市)

内 確定申告、相続・贈与、株や不動産の売買など税に関する相談(予約不要)

※相談の際はマスク着用をお願いします。

## 相続登記はお済みですか？

問 山口県司法書士会事務局  
☎083-924-5220

司法書士による、相続登記に関する無料法律相談です

時 2月1日(水)～28日(火)

場 各司法書士事務所

## 司法書士による 無料電話相談会

【相談受付電話番号】

☎0120-003-821

時 2月4日(土) 10時～15時

内 多重債務、相続、空き家などの問題に関する相談



## 講座・教室

### 野菜作りのコツと裏ワザ教えます！

問 図書館 ☎41-0093

初心者にもわかりやすく、野菜作りのコツや裏ワザを本や映像などで紹介します。

時 3月1日(水) 10時～11時30分

場 ほしらんど

対 野菜作りに興味のある人

定 25人(申込順)

¥ 無料

申 窓口または電話にて

持 筆記用具



## 催し

### くだまつ笠戸島 アイランドトレイル2023

問 下松商工会議所(くだまつ笠戸島アイランドトレイル実行委員会事務局) ☎41-1070

時 2月12日(日) 9時～

※参加エントリーは終了しています。

場 国民宿舎大城(第4駐車場)スタート・ゴール

詳しくは公式HPにて



## 市民音楽祭

問 市文化協会音楽連盟 山野井さん  
☎090-7542-9798

時 2月19日(日) 13時30分～

場 スターピア 大ホール

内 学生音楽コンクール受賞者による演奏、文化協会音楽連盟による合唱、弦楽合奏、吹奏楽演奏など

¥ 無料

## スターピアくだまつ

令和5年度

スターピア会員募集!!

問 ☎41-6800

種別 個人会員、家族会員、団体会員  
年会費 個人：2,000円 家族：3,000円  
団体：15,000円

(10人を超える場合、1人につき1,500円加算)

### 特典

- スターピアくだまつ自主事業の入場料割引と優先発売(それぞれ加入人数分とします)  
※催しによっては、割引のないもの、購入枚数に制限がある場合があります。  
自主事業チケット1枚購入ごとにポイントカードへのWポイント押印
- 自主事業の案内、毎月発行の会員情報誌(Pia Mail)の郵送
- 会員のつどい(コンサートや講演会等)への招待
- 店舗・施設割引  
※会員証を提示してください。

くだまつスポーツセンター/MOVIX周南/  
お好み焼きパクチャン/シズマスタジオ/  
Sai Coffee Roastery(星プラザ店)/山一  
(星プラザ店)/キサコフラワーショップ  
(本店・山田店)/国民宿舎「大城」/蕎麦しるべ  
酔蕎庵「ちどり丸」/厳選野菜 鮮菜米屋  
(星プラザ店)/高山エネルギー(株)(Dr.  
Drive下松タウンセンターSS・Dr.Driveサン  
ライズ久保SS・下松東豊井SS)/(株)ムネ  
スエ(本店・星プラザ店)/CAFE&SWEETS  
プティ・スリール

有効期間 4月1日～令和6年3月31日

受付開始 2月2日(木)～

新型コロナウイルス感染症の影響により広報に掲載した内容に変更が生じる可能性があります。あらかじめ、ご了承ください。

## 星ふるまのちのデータ(12月末現在)

### ●人口と世帯(前月比)

総人口 57,120(-54)

男 28,107(-42)

女 29,013(-12)

世帯数 26,738(-39)

### ●火災発生・救急車出動累計(前年比)

火災発生件数 26(+2)

救急車出動件数 2,849(+459)

### ●交通事故累計(前年比)

人身事故発生件数 90(-30)

死者数 0(±0)

負傷者数 108(-33)

# 2月 星ふるまちのカレンダー

2023 FEBRUARY

1 水

- 心配ごと相談 (13:00~16:00・下松福祉センター)
- マイナンバーカード延長窓口  
(~19:00・市役所1階(5M)番窓口)

2 木

- いきいき健康教室  
(9:30~10:45・勤労者総合福祉センター)

3 金

4 土

- マイナンバーカード休日受け取り窓口  
(9:00~15:00・市役所1階(5M)番窓口)
- 水・下水道 梅山水道工業所 ☎41-1041

5 日

- マイナンバーカード休日受け取り窓口  
(9:00~12:00・市役所1階(5M)番窓口)
- プチ海の駅 (9:00~・栽培漁業センター)  
売り切れ次第終了
- 献血〈400ml限定〉  
(10:00~12:00/13:15~16:00・サンリブ下松)
- 内科 休日診療所 (中央町) ☎41-7799
- 外科 みやもとクリニック (昭和通) ☎45-0005
- 歯科 田中歯科医院 (望町) ☎44-1900
- 水・下水道 森田設備工業 ☎43-0628

6 月

- 確定申告相談出張受付  
(9:00~11:30・笠戸公民館/13:30~16:00・笠戸島公民館)
- 献血〈400ml限定〉(9:00~11:30・(株)新和商会)

7 火

- 確定申告相談出張受付  
(9:00~12:00/13:00~16:00・花岡公民館)
- 育児相談【要予約 ☎41-1234】  
(9:30~11:00/13:30~14:30・保健センター)
- 献血〈400ml限定〉  
(10:00~11:45/13:00~16:00・下松市役所)

8 水

- 確定申告相談出張受付 (9:30~12:00・深浦公民館)
- 育児相談【要予約 ☎41-1234】  
(9:30~11:00/13:30~14:30・保健センター)
- 心配ごと相談 (13:00~16:00・下松福祉センター)

9 木

- 確定申告相談出張受付  
(9:00~12:00/13:00~16:00・久保公民館)
- 人権相談 (13:00~16:00・市役所1階102会議室)

10 金

- 確定申告相談出張受付  
(9:00~12:00/13:00~16:00・末武公民館)

11 祝 (建国記念の日)

- 内科 休日診療所 (中央町) ☎41-7799
- 外科 英クリニック (大手町) ☎41-7788
- 水・下水道 国益建設 ☎41-0177

12 日

- 献血〈400ml限定〉  
(10:00~12:00/13:15~16:00・サンリブ下松)
- 内科 休日診療所 (中央町) ☎41-7799
- 外科 のだくりにつく (中央町) ☎45-2100
- 水・下水道 竹本工務店 ☎41-0338

13 月

- 確定申告相談出張受付  
(10:00~12:00/13:00~15:30・米川公民館)

14 火



- 休日診療所と在宅当番医の受付時間は、9:00～11:30、13:00～16:30、休日歯科診療は9:00～12:00です。外科系当番医を受診する場合は、必ず事前に電話などで確認をしてください。
- 献血は、天候などにより変更・中止になる場合があります。ご了承ください。
- 育児相談、離乳食教室は前月1日から予約を受け付けます。離乳食教室は、生後4～6カ月児が対象です(奇数月開催、各回定員12組)。

## 15 水

- 下松市シルバー人材センター入会説明会 (10:00～12:00・勤労者総合福祉センター)
- Jアラート訓練 (11:00～)
- 心配ごと相談 (13:00～16:00・下松福祉センター)
- マイナンバーカード延長窓口 (~19:00・市役所1階(5M)番窓口)

## 16 木

- 確定申告相談 ~3/10 (金)【土日祝除く】 (受付時間8:30～15:30 相談時間9:00～12:00/13:00～16:30・市役所1階)
- おひざにだっこのおはなし会 (11:00～11:30・市立図書館)
- 行政相談 (13:00～16:00・下松福祉センター)

## 17 金

## 18 土

水・下水道 キハラ建設 ☎46-0581

## 19 日

- プチ海の駅 (9:00～・栽培漁業センター) 売り切れ次第終了
- 献血〈400ml限定〉 (10:00～12:00/13:15～16:00・サンリブ下松) ※はたちの献血キャンペーン
- 内科 休日診療所 (中央町) ☎41-7799
- 外科 山下ウィメンズクリニック (瑞穂町) ☎48-0211
- 歯科 めのまき歯科クリニック (瑞穂町) ☎48-8841
- 水・下水道 タイセイ ☎44-2578

## 20 月

## 21 火

## 22 水

- 徳山年金事務所出張年金相談【要予約 ☎0834(31)2152】 (9:30～12:00/13:00～15:30・市役所1階⑦番窓口)
- 心配ごと相談 (13:00～16:00・下松福祉センター)

## 23 祝 (天皇誕生日)

- 内科 休日診療所 (中央町) ☎41-7799
  - 外科 くだまつ眼科 (西柳) ☎48-2222
  - 水・下水道 竹安工事 ☎41-1850
- ※し尿収集は通常通り行います。

## 24 金

- 人権相談 (13:00～16:00・市役所1階102会議室)

## 25 土

水・下水道 森田設備工業 ☎43-0628

## 26 日

- 献血〈400ml限定〉 (10:00～12:00/13:15～16:00・ゆめタウン下松)
- 内科 休日診療所 (中央町) ☎41-7799
- 外科 山下脳神経外科クリニック (望町) ☎45-1577
- 水・下水道 新ホーム ☎48-8000

## 27 月

## 28 火

- 納税相談窓口 (~20:00・市役所1階①番窓口)

下松のお店応援プロジェクト!  
プレミアムチケット2022 第2弾

使用期限 2月28日(火)まで



防火・防災!!

# 下松市消防出初式

令和五年

1月7日(土)に開催された下松市消防出初式。新型コロナウイルス感染症の影響により一部規模の縮小はあったものの、3年ぶりの開催となりました。

スターピア大ホールでは、消防関係者出席のもと、厳粛な空気の中で国井市長の式辞や原田消防長の告辞、守田消防団長の訓示、消防・防火活動功労者への表彰などがありました。

その後、会場を下松タウンセンター「キラル」中央広場に移し、消防職員・団員による分列行進の観閲、一斉放水が披露され、詰めかけた来場者からは大きな歓声が上がりました。

出初式は、消防関係者が一堂に集い、消防防災に対する決意を新たにすることで、士気の高揚、団結を図り、市民の防火意識を高める新春の重要な行事です。

消防団員の献身的な活動により、地域の安全は守られています。

市内が無火災、無災害で安全に暮らせるよう、日ごろから家庭、地域で防火・防災対策について話し合しましょう。

▼ 有料広告 掲載の申し込みは、(株)ジチタイド ☎092-716-1401まで。 広告の内容は、直接広告主にお問い合わせください

**特選墓石**  
自社加工・自社施工  
安心の一貫体制

**墓地情報**  
スマホで検索  
コチラから▶

**金子石材株式会社**

TEL/0833-41-2022

山口県下松市美里町4丁目6番29号(本社展示場)

県内最大級! 大型展示場 常時60基展示!! **見積無料**

年中無休 あたためい食事と笑顔をお届けします!

高齢者向け配食サービス

お1人暮らしの方も安心。安否確認も致します。

日替わりメニューで栄養バランスのとれたお食事をご自宅までお届け!

週に1回からでもお届けします

主食〔ご飯〕・粥・おかず〔普通〕・刻み〔極刻み〕・ミキサーより選択できます

詳細はお問い合わせください

配達可能地域

下松市・岩国市 (一部地域を除く)

**株式会社 メディアス 岩国支店**

岩国市御庄4丁目106-7 ☎0120-46-0142

EXISLAND  
デザイン  
コンテスト  
連続受賞

圧倒的提案力  
豊富な実績  
直接取引で安価に

インテリアだけでなく  
エクステリアにこだわろう

エクステリアって?

HPIはこちら

ぜひ、当社のようなお庭の専門店にご相談ください。

**周南造園 株式会社 ☎0833-47-2500**

下松市大字 切山306番4

うちの子「結婚」しないのかしら?

独身のお子様の結婚相談承ります

お子様の結婚に関するお悩み、  
プロの仲人がお答えします。

まずはお気軽に仲人にご相談下さい

☎083-976-6116

結婚相談所 ムスベル