

# 潮騒

2023

No.1544

# 10

## Contents [目次]

### 【トピックス】

- ・行楽シーズンがやってきた! …… 02
- ・オンライン手続きがさらに便利に …… 03
- ・みんなで取り組もう! ごみの減量化 …… 04
- ・男女共同参画推進月間 …… 05

### 【健康コーナー】

- ・インフルエンザ予防接種費用を補助します …… 06

### 【カラーページ】

- ・下松の魅力が漫画に!? …… 08
- ・「オールくだまつ! 地産地食」ぐるっと下松産直スタンプラリー

### 【星の掲示板】 …… 10

#### ●お知らせ

- ・10月2日はあいさつ運動の日

#### ●募集

- ・中小企業勤労者フェスタ観覧者
- ・給食センターの施設見学・試食

#### ●相談

- ・行政書士無料相談会

#### ●催し

- ・企画展「知っていますか花岡の歴史と魅力」
- ・小中学校科学展・美術展・書写展



今年も大きく育ったよ

### 表紙紹介

愛隣幼児学園(潮音町)の中庭で18年前から愛情たっぷりに育てられているブドウ(ニューピオーネ)。袋から外され、たわわに実ったブドウが見えると、園児たちは大歓声。収穫した秋の味覚を「あま〜い!」と満面の笑みで頬張っていました。

# 行楽シーズンがやってきた!

芸術の秋、食欲の秋…どんな秋を楽しみますか??

## 切山歌舞伎 衣装展示

10月22日(日)▶11月22日(水) 場所 国民宿舎大城

〈内容〉山口県指定無形民俗文化財である、切山歌舞伎の公演で使用した衣装やパネルの展示  
〈問い合わせ〉生涯学習振興課 ☎45-1870 切山歌舞伎後援会(藤井さん) ☎090-1354-0802

## 内山慧先生 追悼公演 スターピアくだまつ開館30周年記念 花岡歌舞伎 結成35周年記念公演

10月29日(日) 13時30分~ 場所 スターピア 大ホール

〈演目〉弁天娘・女男白波  
〈定員〉700人  
〈問い合わせ〉花岡公民館 ☎43-7513

無料(要整理券)

※整理券は各公民館、市役所1階総合案内、スターピアにて配布します。



## みんなの末武まつり

10月14日(土) 10時~16時、15日(日) 10時~15時 場所・問い合わせ 末武公民館 ☎41-2965

〈内容〉公集小学校金管バンド、末武中学校・下松工業高校吹奏楽部、各種バザー、フリーマーケット、餅まき、ビンゴゲームなど(雨天時変更あり)

※駐車場に限りがあります。

詳しくはこちら▶



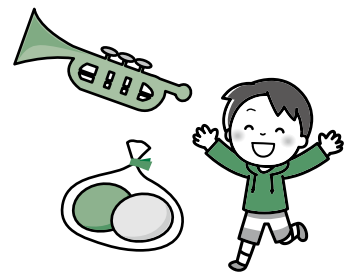
## 中央公民館ふれあいまつり

10月15日(日) 10時~15時15分 場所 ほしらんど

〈内容〉下松小・中学校吹奏楽部、園児遊戯、お口の健康コーナー、抽選会、餅まき、芸能・カラオケ大会、作品展、子ども会コーナー、各種バザーなど

〈問い合わせ〉下松中央公民館 ☎41-0906

※駐車場に限りがあります。



## とよいまつり

10月28日(土)、29日(日) 10時~15時 場所・問い合わせ 豊井公民館 ☎43-9107

〈内容〉各講座の作品展、各種バザー、とよいふれ愛ステージ、お楽しみ抽選会など  
豊井を知る教室(28日)同時開催

※駐車場が少ないため自転車、徒歩でお越しください。



## 中村センターまつり

10月29日(日) 9時~15時 場所・問い合わせ 中村総合福祉センター ☎41-2383

〈内容〉展示部門、発表部門、バザー、花苗販売、餅まきなど ※駐車場が少ないため自転車、徒歩でお越しください。

「いつでも」「どこでも」スマートフォンで申請可能なオンライン手続で、同時に手数料のオンライン決済ができます。

証明書などは、郵送でお届けするため、来庁不要です。

同時決済が可能なオンライン手続は、下表のとおりです。



手続内容	担当課
住民票の写しの交付申請	市民課 ☎45-1822
所得・課税証明書、納税証明書、市税完納証明書の交付申請 ※個人分のみ。代理人による申請不可	税務課 ☎45-1814

#### ◆申請方法

市HPトップページ左側の「オンライン手続」または、二次元コードにて



#### ◆利用できるオンライン決済

- クレジットカード決済 (VISA、Master、JCB、American Express、DinersClub)
- PayPay

#### ◆オンライン手続に必要なもの

- マイナンバーカード
- 署名用電子証明書暗証番号 (半角英数字6～16文字)
- マイナンバーの読み取りができるスマートフォン  
※事前にスマホ専用アプリ「マイナサイン@」が必要です。

専用アプリのダウンロードはこちら▼

Android



iOS



問い合わせ: デジタル推進課 ☎45-1806

……オンライン手続がさらに便利に……  
**決済も同時にできる!**

**10/1(日)開始**

# 10月は里親月間

～広げよう「里親」の輪～

「里親」とは、さまざまな事情で実の親と離れて暮らさなければならない子どもたちを家庭に迎え入れ、愛情と理解を持って育てる人です。県内では、約230世帯が里親に登録しています。

まずは、「里親」を知ることから始めてみませんか？

## ●啓発映画上映会【無料】

日 時: 10月15日(日) 14時30分～(約1時間)

場 所: スターピア 展示ホール

内 容: 里親を題材とした映画「育ててくれて、ありがとう。」の上映

申込方法: 電話または、申し込みフォームにて ※当日参加可



## ●里親カフェ【無料】

日 時: 10月27日(金) 14時～15時30分

場 所: 書カフェ(美里町2丁目5-14)

内 容: 里親体験談や個別相談など、里親制度の説明会(1ドリンク付き)

申込方法: 電話にて(要予約)

## ●出前講座【無料】

自治会やPTA、職員研修など、県内どこでも出向きます。

時 間: 15～60分程度(要相談)

内 容: 里親制度や実際の生活の様子などの説明

申込方法: 電話または、メールにて

問い合わせ

里親養育サポートセンターれりーふ

☎0835-28-8776

✉foster@relief-kaihoku.com



# ごみの減量化



地球環境を守り、将来世代のために今私たちができること

## 10月は

### 1 食品ロス削減月間

食品ロスとは、本来食べられるにもかかわらず捨てられてしまう食べ物のこと。日本では年間約600万t以上、国民1人当たり毎日約130g(茶碗1杯のご飯の量に相当)の食品ロスが発生しています。

#### ●フードバンクポストで未利用食品を集めます!

集まった食品は、福祉施設やこども食堂などに提供されます。

〈期間〉10月16日(月)~31日(火) 〈場所〉市役所1階ロビー

#### 対象の食品類

お菓子、乾麺(そうめん、パスタなど)、飲料、調味料(醤油、食用油、味噌、砂糖など)、レトルト・インスタント食品、肉・魚・果物の缶詰、コーヒー、お茶などの嗜好品

#### 受付できない食品

賞味期限が1カ月以内のもの、常温保存できないもの、開封されているもの、包装や外装がないもの、生鮮食品、冷凍・冷蔵食品、アルコール類、外国語表記のものなど



### 2 <sup>スリーアール</sup>3R(循環型社会形成)推進月間

#### 3Rとは

- Reduce(リデュース) …… ごみになるものを減らす
- Reuse(リユース) …… ものをくり返し大切に使う
- Recycle(リサイクル) …… もう一度資源として活用する



環境に優しい循環型社会を目指し3Rに取り組みしましょう。

## 下松市のゴミ事情

令和3年度の市の家庭ごみは年間約13,981tで、市民1人当たり約675g/日。県内13市中6番目に多い数値です。前年度と比較すると年間462t減りました。

#### ●適正品率

市では毎年2回「プラスチック製容器包装」のごみの分別状況の組成調査をしています。汚れ物や二重袋、分別間違いのものが混ざると、適正品率が低くなります。正しい分別にご協力ください。

	令和元年度	令和2年度	令和3年度	令和4年度
東地区	80.99%	83.97%	82.59%	83.08%
西地区	81.57%	83.79%	82.32%	84.16%
平均	81.27%	83.88%	82.45%	83.61%

…… 目指せ 平均85% ……

#### ごみの分別につかえるアプリ(下松市版)

- ・50音検索が可能で、調べやすい
- ・地区を登録すると、収集日の確認が簡単にできる!
- ~延べ18,000ダウンロード突破!(令和5年8月時点)~

日本語版



英語版



#### ●生ごみ処理機 補助金

生ごみ処理機の購入費を2分の1以内で補助します。

限度額	電動式(1世帯1基まで)	2万円
	電動式以外(1世帯2基まで)	3,000円

申請方法: 購入後1年以内に、購入が確認できる領収書と通帳などの口座情報が分かるものを市窓口にて持参してください。

#### ●資源回収活動 報奨金

地域で、新聞紙やペットボトルなどの資源ごみを回収している子供会や自治会などに対し、回収実績に応じて報奨金を交付しています。

問い合わせ 環境推進課(2階⑫番窓口) ☎45-1829

10月

# 男女共同参画推進月間

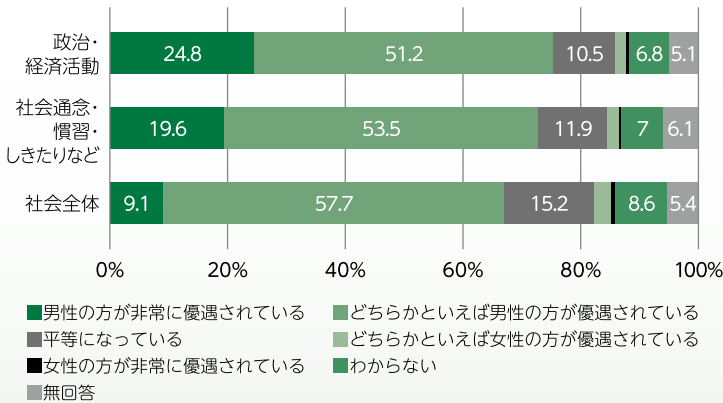
「無くそう思い込み、守ろう個性 みんなでつくる、みんなの未来」

～令和4年度下松市男女共同参画に関する意識調査の結果(抜粋)～

## ◆分野別の平等感について

男性の方が優遇されていると答えた割合は「政治・経済活動」が76%で最も高く、次いで「社会通念・慣習・しきたりなど」が73.1%でした。

【上位3項目の抜粋】

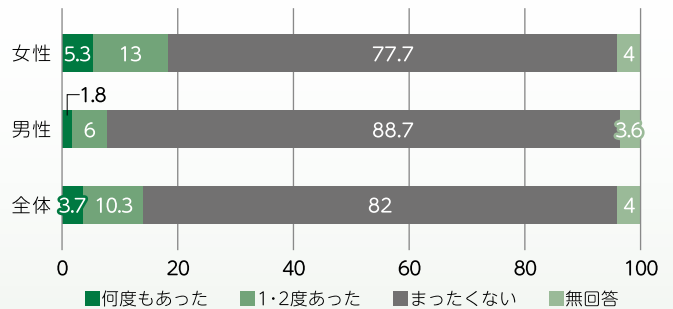


## ◆配偶者や交際相手など

### 親しいパートナーから暴力を受けた経験

男女別で比較すると、身体的暴行や性的強要については、女性は男性に比べて「あった」の割合が高くなりました。

### 身体的暴行を受けた経験・男女別



意識調査の結果からは、依然としてさまざまな分野で男女間の不平等感の割合が高く、また女性の約5.5人に1人はパートナーから身体的暴行を受けていることなどが分かりました。学校、職場、地域、家庭で、性別や年齢にとらわれずに、一人一人が自分らしく生きられる「男女共同参画社会」について身近なところから考えてみませんか。

男女共同参画室では、多様な生き方や働き方を応援するための講座の開催やDV相談を行っています。詳しくは市HPを確認してください。また、下記の期間中に市役所1階ロビーで資料を展示しますので、ぜひご覧ください。

10月2日(月)～31日(火)

市HPは  
こちら▶



問い合わせ 人権推進課男女共同参画室 ☎45-1825

困ったときには  
すぐ相談!

## 消費生活情報

消費生活センター ☎44-0999  
消費者ホットライン ☎188

### ..... 排水管洗浄の契約トラブルにご注意を! .....



Q:事業者が突然、自宅を訪問し、「排水管の洗浄を行っている」と勧誘されました。「1カ所3,000円」と書かれたチラシを見せられましたが、依頼する場合、注意すべきことはありますか？



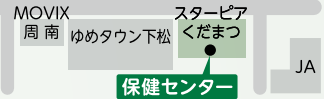
A:低価格を強調したチラシを見て依頼したところ、実際には想定より高額な費用を請求されたというケースもあります。

チラシには、費用に関する詳細な説明などが小さい文字や目立たない部分に記載されていることがあります。目立つ金額表示だけでなく、料金の条件や内容をよく確認することが必要です。安さにつられて安易に依頼しないよう、内容をしっかりと確認し、本当に必要な作業なのかを冷静に判断しましょう。また、排水管洗浄をきっかけに事業者からさらなる点検や別の作業の契約を勧誘される場合もあります。必要がない契約はきっぱり断ることも大切です。



# 健康コーナー

健康増進課(保健センター内) ☎41-1234



## インフルエンザ予防接種費用を補助します

### ◆高齢者

接種を希望する人は、医療機関の窓口へ直接申し込んでください。市外の医療機関でも接種できます。

#### 市内の実施医療機関

医療機関名	所在地	電話	予約
あいクリニック(※1・2)	西柳	Webのみ	要
浅上内科胃腸科医院(※1・2)	望町	44-2778	要
阿部クリニック(※2)	出合	47-0001	要
石崎内科医院(※1・2・3)	駅南	45-5235	要
上村内科クリニック(※3)	西豊井	41-1318	不要
岡藤内科医院(※2)	所田	44-1300	要
荻野内科医院(※1)	東陽	46-3553	不要
笠戸クリニック(※2)	江の浦	52-0133	要
かとう整形外科クリニック(※1・2・3)	瑞穂町	48-8155	要
かのう歯科・耳鼻咽喉科クリニック(※1)	北斗町	44-7075	不要
岸田内科クリニック	青柳	44-1171	不要
下松中央病院(※1・3)	古川町	41-3030	要
下松病院	新川	41-2727	要
くだまつ美里ハートクリニック(※3)	美里町	48-3310	要
小林耳鼻咽喉科(※1・2)	北斗町	41-0134	要
定金内科	南花岡	41-6555	不要
さんふらわあクリニック(※1)	琴平町	44-5678	要
しげおか医院	大手町	41-1130	不要

医療機関名	所在地	電話	予約
しのはらクリニック	大手町	41-7700	不要
篠山医院	生野屋西	44-8034	不要
周南記念病院	生野屋南	45-3330	不要
周防医院	中市	41-0519	不要
のだくりにつく(※2)	中央町	45-2100	要
のはら消化器内科(※2)	望町	45-6777	要
のみやま内科クリニック(※1)	美里町	41-2248	不要
花岡医院	東町	44-8227	不要
秀浦医院	生野屋西	41-5225	要
英クリニック(※1・2)	大手町	41-7788	要
ほりいけ耳鼻咽喉科	せせらぎ町	48-8755	不要
みずほ内科クリニック(※1)	瑞穂町	45-6161	要
みやもとクリニック(※1・2)	昭和通	45-0005	不要
山下脳神経外科クリニック(※3)	望町	45-1577	要
山下ウィメンズクリニック(※1・2・3)	瑞穂町	48-0211	要
山本医院(※2)	潮音町	41-0037	要
米川診療所(※2)	下谷	53-0001	要

※1…接種開始日・接種期間は要問い合わせ ※2…事前に要連絡

※3…かかりつけ患者のみ

**対象** いずれも接種日を基準とする

- ① 65歳以上の人
- ② 60歳から65歳未満で、心臓、腎臓、呼吸器の機能またはヒト免疫不全ウイルスによる免疫の機能に障害のある人(身体障害者手帳1級所持者または同程度の障害がある人)

**自己負担金** 1,490円(生活保護世帯は無料)

**接種期間** 10月2日(月)～令和6年2月29日(木)

※医療機関によっては、接種期間の変更があります。

**持参物** 健康手帳または、予防接種手帳(お持ちでない人は健康増進課で交付します。)

### ◆中学3年生

**対象** 市内在住の中学3年生

**助成額** 2,500円(接種費用が2,500円に満たない場合は、実際に要した額)

**申請方法** 助成金交付申請書に、領収書と、対象者が予防接種を受けたことが確認できる書類(領収書に接種者の氏名が記載されている場合は不要)を添えて、健康増進課に提出  
※申請書は健康増進課窓口で配付または、市HPからダウンロードできます。

**申請期限** 令和6年2月29日(木)



## 新型コロナウイルスワクチン 秋開始接種のご案内

- 【期 間】9月20日(水)～令和6年3月末(予定)  
 【場 所】市内医療機関  
 【対 象】初回接種(5歳以上は2回目、4歳以下は3回目まで)を完了した人で、令和5年秋接種期間に一度も接種を行っていない人  
 【内 容】最後の接種から3か月を空けて、期間中に1度のみオミクロン株XBB1.5に対応したワクチンを接種  
 ※接種が可能な人へ順番に白色の接種券を送付します。過去の接種券は使えません。  
 【費 用】無料  
 【持参物】白色の接種券、マイナンバーカードなど本人確認書類  
 【申込方法】直接医療機関へ申し込み  
 【備 考】接種開始当初は混雑が予想されます。ワクチンは順次供給されますので、焦らず予約してください。  
 ※ワクチンコールセンターおよび集団接種会場の設置はありません。



## わが家の野菜たっぷり 朝ごはんレシピ作品展示

- 今年度の応募作品をすべて展示します。  
 【日 時】10月18日(水)～23日(月) 8時30分～22時  
 ※初日のみ9時～17時  
 【場 所】スターピア ハート・フロアー

## 不妊専門相談(要予約)

- 【日 時】10月20日(金) 15時～17時  
 【場所・問い合わせ】周南健康福祉センター(周南市毛利町)  
 ☎0834-33-6425  
 【内 容】産婦人科医と公認心理師による無料の相談  
 【申込方法】10月13日(金)までに電話にて

## ストレス相談(要予約)

- 【日 時】11月1日(水) 13時30分～15時30分  
 【場 所】保健センター  
 【対 象】精神科・心療内科に通院したことがない人  
 【内 容】臨床心理士による無料の相談  
 【締 切】10月25日(水)までに電話にて

## おやこの食育教室(要予約)

- 【日 時】11月5日(日)  
 ①10時～12時、②13時30分～15時30分  
 【場 所】保健センター  
 【対 象】市内在住で年中～小学3年生までの子どもとその保護者  
 【内 容】調理実習、講話(朝食の大切さ・野菜をしっかり食べよう)  
 【定 員】各回10組(1組3名まで)  
 【費 用】1組400円  
 【申込方法】食生活改善推進員または、健康増進課まで  
 【持参物】筆記用具、エプロン、三角巾、手拭き用タオル

## 血圧・食塩が気になる人へ(要予約)

- 尿による塩分摂取量の推定検査を行います。  
 【日 時】10月13日(金) 9時～10時  
 【場 所】保健センター  
 【対 象】20歳以上の人 【費 用】100円  
 【申込方法】窓口にて(その際に容器を渡します。)

光畑雅宏 / 著  
COCO / 絵  
技術評論社

ハチの巣を見たことありますか？綺麗な六角形が有名ですが、壺の形をしたものや植物のコブやカタツムリの殻を利用するハチもいるようです。世界には、いろいろな姿形、生態を持つハチたちが飛び交っています。私たちの生活にどんな影響があるか触れてみませんか？

鳥袋舞子 / 著  
兼宗進 / 監修  
くもん出版

小学生になると、一人1台タブレットが配布され、よりコンピュータが身近にあるけれど、コンピュータは「0」と「1」の世界って知っていた？小学生から大人までいろんな問題を解きながらコンピュータサイエンスを学んでみませんか？

まいのおやつ / 著  
KADOKAWA

すこし涼しくなり、おでかけするにも良い季節。まほうのおにぎりやさんで売られているおにぎりを、おうちで作って、おでかけてみませんか？さくらえび、とうもろこし、ピーマン、自分で好きな具材を入れて作ってみるのもいいね。

今月の  
おすすめ  
図書

問い合わせ  
市立図書館  
☎41-0093

# 下松の魅力が漫画に!?

下松市観光協会が市の歴史や観光名所などの魅力を分かりやすく紹介する漫画を作成しました。

完成した漫画のタイトルは、「みつけて!! くだまつ」。子どもたちに大人気の市公式マスコットキャラクター「くだまる」が登場し、小学生のたかし君にユーモアを交えながら下松の魅力を教えてくれる物語です。

漫画は、市内の幼稚園、保育園や小・中・高等学校、図書館、公民館などに配置されています。



市観光協会HPで  
無料公開中▶



9月5日に開催された完成報告会では、市観光協会の三池会長が「未来を担う子どもたちに読んでもらい、郷土愛を育ててほしい」と話しました。国井市長からは「漫画という発想が素晴らしい。市内だけでなく、大都市の施設に配置するなど下松のPRに活用してもらいたい」と期待を寄せました。

今後シリーズ化し、今年度中に第2弾 (vol.2)、来年度以降も年2作品程度新作が発表される予定です。

どんなストーリーになるのか、次回の展開が楽しみです。



問い合わせ：下松市観光協会 ☎45-6911 下松商工会議所 ☎41-1070

## オールくだまつ! 地産地食



## ぐるっと下松 産直スタンプラリー

市内の農林水産物を取り扱う施設を巡り、スマートフォンでスタンプを集めて応募してください。  
抽選で下松の特産品が当たります。

参加は  
こちらから▶



スタンプ  
スポット

- ①国民宿舎大城
- ②下松市栽培漁業センター(ひらめきパーク笠戸島)
- ③菜さい来んさい! 下松店
- ④農事組合法人21世紀フラワーファーム
- ⑤光市農業振興拠点施設「里の厨」



問い合わせ：農林水産課 ☎45-1844



# まちがどメロ

“星ふるまち” くだまつの話題やイベントを紹介します。

8/22(火)



マックスバリュ西日本㈱から「下松市こども未来WAON」寄付金が贈呈されました。同社との連携協定に基づき平成27年から続くもので、子育てや子どもの教育支援を目的としています。今年は、市立図書館の電子書籍80点の購入に活用しました。

8/23(水)



㈱美西が物流拠点として、東海岸通りに大型冷凍倉庫兼常温倉庫を新設することとなり、同社、県の3者による協定の調印式を行いました。周南地域における企業の製品増産に伴う倉庫不足に対応するもので、輸送コストの削減が図られます。

8/23(水)



下松飲食業協同組合が笠戸島レモンを使用した「笠戸島レモンリキュール」を(株)山縣本店の協力により開発。果汁20%で笠戸島レモンの酸味と香りを強く感じることができます。リキュールは、市内の組合加盟店舗で提供されています。

9/4(月)



鋼鉄工業㈱から市のスポーツ振興や子どもたちのために役立ててほしいと寄付金が贈呈されました。この寄付金は、6月18日に開催されたサッカーJ2レノファ山口の「下松市ホームタウンデー」に出店した同社の収益と寄付を活用したものです。

9/7(木)



医療従事者が消防業務を体験することで、今後の救急業務向上を目指す「一日救急隊員」が市消防本部で実施されました。現場では、早速救急車が出勤する展開となり、参加した看護師が実際に乗り込む一幕もありました。

9/9(土)



火災予防、交通安全、防犯など日常生活で最も身近な安全安心意識を高めるため、「安全安心フェスタ」を開催しました。ステージイベントや体験イベント、車両の展示コーナーには多くの家族連れが集まり、楽しみながら安全安心について学んでいました。

令和5年度

## 下松市健康ウォーキング大会 12/3(日) 9:30~12:15

コース途中のクイズやゲームに挑戦し、楽しみながらウォーキングしましょう。

- コース 豊井方面(約4.4km)
- ゆめステージ(下松タウンセンター「キラル」中央広場) スタート・ゴール

【対象】3~5人のチーム(小学生以下のみのチーム不可)  
※最大50チーム(申込多数の場合は抽選)

【参加料】1チーム500円

【賞】成績により表彰、参加賞(地元産野菜など)あり

【締切】11月2日(木)

### 申込方法

インターネットの場合  
申込フォームにて

郵送・持参の場合

市HPからダウンロードまたは、下記窓口に備え付けの申込用紙を提出

提出先:地域交流課、各公民館(持参のみ)



問い合わせ:地域交流課(4階③番窓口) ☎45-1820 FAX 45-1849 ✉kouryuu@city.kudamatsu.lg.jp



略字一覧	
問……問い合わせ先	申……申込方法
時……日時・期間	締……締め切り
場……場所	持……持ってくるもの
対……対象	✉……メールアドレス
内……内容	手……手話通訳
定……定員	要……要約筆記
¥……料金・費用	

## お知らせ

### 10月2日はあいさつ運動の日

問 心豊かな子どもを育てる推進事業協議会事務局(学校教育課内)  
☎45-1869

この日は各小・中学校や街角で、明るいあいさつ、温かいあいさつを交わし合い、“あいさついっぱい”“笑顔いっぱい”のまちづくり、“思いやりいっぱい”の人づくりを目指すきっかけとする日です。市民の皆さんも、児童・生徒の登下校時に、子どもたちに声をかけ、見守ってください。

### 児童手当の支給

問 こども未来課(1階②番窓口)  
☎45-1836

令和5年6月～9月分の児童手当を10月13日(金)に指定口座へ振り込みます。手当を受給している人が転出するときや、出生などにより支給対象児童が増えたときは、必ず届け出てください。

#### 【支給額(月額)】

所得制限限度額未満の人

● 0～3歳未満…15,000円

● 3歳～小学生…10,000円(第1・2子)  
15,000円(第3子以降)

● 中学生…10,000円

所得制限限度額以上の人…一律5,000円

所得上限限度額以上の人…支給なし

※児童手当が支給されなくなったあとに所得が上限限度額を下回った場合は、改めて認定請求書の提出が必要です。

### 花壇コンクール受賞団体

問 都市政策課 ☎45-1857

市長賞 薬公園ふれあい

市議会議長賞 豊井小PTA

市民憲章推進協議会 会長賞

下松埠頭公園

花と緑の会 会長賞 豊親会

### 防災ヘリコプター合同訓練

問 消防署 ☎45-2119

県消防防災航空隊と市消防署との合同訓練を実施するため、騒音などで迷惑をおかけします。ご理解、ご協力をお願いします。

時 10月4日(水)、5日(木)9時～12時(予備日 10月11日(水)、12日(木))  
※災害対応などにより、訓練を中止する場合があります。

場 笠戸島白浜山、白浜駐車場および江の浦駐車場

### 10月からマイナンバーカード延長窓口を変更します

問 市民課(1階⑤M番窓口)  
☎45-1847

【変更前】第1・3水曜日 17時15分～19時(最終受付18時45分)

【変更後】第3水曜日 17時15分～19時(最終受付18時45分)

※休日窓口の変更はありません。



### 国民年金付加年金制度

問 保険年金課(1階⑦番窓口)  
☎45-1824  
徳山年金事務所  
☎0834-31-2152

国民年金の一般保険料に加えて付加保険料(月400円)を納めると、老齢基礎年金に付加年金が上乘せされます。付加年金額は、200円×付加保険料納付月数です。

納付は申込月からです。過去にさかのぼって納めることはできません。

対 国民年金第1号被保険者、65歳未満の任意加入保険者

※国民年金基金と同時加入はできません。個人型確定拠出年金(iDeCo)に加入中の人は掛け金に上限があります。

### 公的年金などの受給者の扶養親族等申告書

問 扶養親族等申告書専用ダイヤル  
☎0570-081-240  
徳山年金事務所  
☎0834-31-2152

老齢や退職を支給事由とする年金は、「雑所得」として所得税の課税対象となり、年金支給の都度、源泉徴収されます。配偶者控除などの控除を受けるためには、9月下旬に日本年金機構が送付する「公的年金等の受給者の扶養親族等申告書」を期限までに提出してください。  
※遺族年金や障害年金は課税されません。

#### 令和6年分送付対象者

65歳未満で年金額が108万円以上の人または、65歳以上で年金額が158万円以上の人

### 山口県最低賃金の改正

問 県労働局労働基準部賃金室  
☎083-995-0372

10月1日発行の1時間928円が適用となります。

パート、アルバイトなどを含め全ての労働者に最低賃金以上の賃金が支払われなければなりません。

### 登録しませんか？ 本人通知制度

問 市民課(1階⑤番窓口)  
☎45-1822

住民票の写しなどを代理人や第三者に交付した時に、その事実を本人に郵送で通知するものです。

不正請求の抑止や不正取得による個人の権利の侵害防止の効果が期待できます。制度の利用には、事前に登録が必要です。

対 下松市に住民登録や本籍がある(過去にあった)人

## 目指そうよ二刀流 こころとからだの健康職場

問 産業振興課 ☎45-1745

10月1日～7日は全国労働衛生週間です。各事業場で積極的に取り組みましょう。

- 事業者または、総括安全衛生管理者による職場巡視
- 労働衛生旗の掲揚およびスローガンなどの掲示
- 労働衛生に関する優良職場、功績者などの表彰
- 緊急時の災害を想定した実地訓練
- 労働衛生に関する講習会などの実施

## 10月16日～22日は 行政相談週間です

問 総務省行政相談センター  
きくみ山口 ☎0570-090110

国の仕事などについて「困っていることがある」「制度や仕組みが分からない」など、お気軽にご相談ください。外国人からの相談も受け付けます。

時 毎月第3木曜日 13時～16時

場 下松福祉センター

【行政相談委員】

原田美保子、田中三千男

## 10月10日は目の愛護デーです

問 健康増進課 ☎41-1234

近年、ドライアイや肩こり・頭痛の症状を起こす人が増えています。ゲームやスマホの長時間利用を避け、緑黄色野菜を十分に取り入れたバランスの良い食事で、目の健康に良い生活を心がけましょう。

日本人の2大失明原因である緑内障と糖尿病性網膜症は、初期段階では自覚症状が全くありません。糖尿病や高血圧など生活習慣病の予防に努め、定期的に検査を受けましょう。



## 市立図書館休館のお知らせ

問 市立図書館 ☎41-0093

蔵書点検のため、10月10日(火)から15日(日)まで休館となります。

ご迷惑をおかけしますが、ご理解、ご協力をお願いします。

## 寝たきり高齢者等介護見舞金

問 地域福祉課 (1階⑩番窓口)  
☎45-1833

対 市内に1年以上住所を有する人で寝たきり高齢者等(※)と同居し、在宅で常時介護している人

(※) ● 昨年の10月1日以前から市内に住所を有する在宅の人

- 支給年度の10月1日において、65歳以上で要介護4または、5の認定を受けている人

昨年の10月1日から今年の9月末までの間で通算6カ月以上、医療機関や介護施設などに入院または、入所された場合は対象外です。

内 見舞金(3万円)

申 介護する人が市窓口に申請書を提出

【申込期間】10月2日(月)～31日(火)

## 恋路グリーンセンターの ごみ処理手数料の改正

問 周南地区衛生施設組合  
☎43-2636

10月1日からのインボイス制度の開始に伴い、ごみ処理手数料の消費税額を明確化するため、現行の税込単価から税抜単価に改正します。

① 破碎ごみ(草、木、枝、角材、布団、畳、家具など)

※5kgごとの単価

ごみの重量	税込	税抜
100kg以下	91円	84円
200kg以下	104円	96円
300kg以下	117円	108円
300kgを超えるもの	130円	119円

1t当たりの税込手数料26,000円  
→26,180円

② その他のごみ(①以外の家庭などから出る燃やせるごみ)

※5kgごとの単価

ごみの重量	税込	税抜
100kg以下	54円	50円
200kg以下	62円	57円
300kg以下	70円	64円
300kgを超えるもの	78円	71円

1t当たりの税込手数料15,600円  
→15,620円

## 老匠位認定者

問 地域福祉課 ☎45-1833

「老匠位」は、豊かな知識・経験・技能を発揮し活躍しているおおむね75歳以上の市民を、市が選奨する事業です。令和5年度の認定者は次の2名です(敬称略)。

【社会奉仕の部】

- 地域活動 六反弘道
- ボランティア 有吉安治

## 10月1日は浄化槽の日

問 下水道課 ☎45-1859

浄化槽が本来の機能を十分に発揮することができないと、放流水の水質悪化や悪臭が発生してしまい、生活環境の悪化を招く原因になります。

【浄化槽の管理義務】

- 水質検査(法定検査)を受けましょう  
山口県浄化槽協会から、毎年1回水質検査の案内があります。
- 保守点検を行いましょう  
点検・修理・調整などを1年間に3回(おおむね4カ月に1回)以上実施してください。
- 清掃を行いましょう  
汚泥の引抜きなどを1年間に1回以上実施してください。

※保守点検・清掃の回数は、浄化槽の種類により異なります。保守点検・清掃には、浄化槽に関する専門知識および機材が必要です。市の許可を受けた業者に依頼し、適正に維持管理を行ってください。

【浄化槽の設置補助】

補助対象

- 専用住宅に設置される10人槽以下の小型合併処理浄化槽
- 既設単独処理浄化槽を撤去し、合併処理浄化槽に切り替える際の撤去費用

補助対象地域

- 下水道事業認可区域以外の地域
- 下水道事業認可区域内の地域であって、市が定める地域

【下水道への接続】

下水道が使用できる地域で、浄化槽や汲み取り便所を設置している人は次のことが義務付けられています。

- 生活排水を下水道に流せるよう、速やかに接続工事を行うこと。
- 供用開始から3年以内に水洗便所にする。

※順次接続確認の調査を行っています。速やかに下水道への接続をお願いします。

## 10月は くだまつピンクリボン月間

問 健康増進課 ☎41-1234

乳がん・子宮がんの早期発見には定期検査が大切です。12月まで、休日や平日夜間にがん検診を受けることができます。受診できる医療機関や日程などは、市HPで確認または、健康増進課へお問い合わせください。



## 募集

### 給食センターの施設見学・試食

問・場 小学校給食センター  
☎48-9409

時 11月14日(火)  
10時30分～12時30分

対 市内在住の人

内 施設見学、センター概要説明、献立内容説明、給食試食  
※調理場内に入ることできません。

定 20人(申込順)

¥ 255円

申 10月20日(金)までに電話にて  
※見学日1週間前からはキャンセルできません。  
※センターまでは各自でお越しください。

## 12月入居予定 市営住宅入居者

問 住宅建築課(2階①番窓口) ☎45-1851

受付期間: 10月16日(月)～31日(火) 抽選日: 11月2日(木)

住宅名 (所在地)	間取り	階数 (エレベーター)	令和5年度家賃 (月額)	その他
川 瀬 (大字河内566番地)	3LDK	3階 (あり)	24,600円～ 48,200円	優先枠
久 保 (大字河内582番地3)	2DK	4階 (なし)	14,500円～ 28,600円	单身可
旗 岡 (旗岡5丁目2番1号)	3DK	4階 (あり)	25,600円～ 50,300円	一般枠

※募集戸数はすべて1戸。家賃は世帯の収入に応じて変わります。  
※優先枠…高齢者・障害・母子世帯などの要件を満たす人のみ可

対 次の全てに当てはまる人

● 現在同居しているまたは、同居しようとする親族がいる  
(单身可以外)

● 住宅に困っていることが明らかである

● 法で定める収入基準に該当する

● 市町村税などの滞納がない

※基準日: 申込締切日(10月31日)

申 申込書に必要事項を記入し市窓口へ提出



## 星の広場

問 障害福祉課(1階⑦番窓口)

☎45-1835

地域生活支援センターウイング

☎0834-21-4573

10月	11日	恋路散策
	25日	ハロウィンパーティー
11月	8日	DVD鑑賞
	22日	米泉湖散策
12月	13日	クリスマス会
	27日	音楽鑑賞
1月	10日	新年会
	24日	ホットな会
2月	14日	計画立て
	28日	笠戸島散策
3月	13日	茶話会
	27日	創作活動

時間はいずれも13時～15時

場 ほしらんど、末武公民館など

対 心の不調で通院をしている人など

¥ 無料

※活動内容により材料実費負担あり

申 開催日3日前までに窓口または、電話にて

## 中小企業勤労者フェスタ

問 産業振興課 ☎45-1745

時 11月23日(祝) 13時30分～16時

場 スターピア 大ホール

内 産業技術振興表彰式、Acappella Unit 8692ライブ、坂本冬休み(坂本冬美そっくりさん) & 原俊作(田原俊彦そっくりさん) ものまねショー、お楽しみ抽選会

定 300人(要整理券)

※申込多数の場合は抽選。座席は入場整理券で指定するため選択できません。

¥ 無料

申 次の内容を記入して郵便はがきにて。  
1人1回限り・2人分まで応募可能。

「裏面」

● 勤労者フェスタ入場整理券希望

● 氏名 ● 郵便番号 ● 住所 ● 電話番号 ● 希望人数 ※2人分の場合、同伴者氏名

※障害がある人は、その旨を書いてください。

「表面」

《宛先》〒744-8585 下松市大手町3-3-3 下松市役所 産業振興課 行

締 10月27日(金)



## 講座・教室

### 働きやすさを本気で考えたら、 会社の売上が5倍になりました

問 人権推進課 ☎45-1825

時 10月23日(月) 13時30分～15時

場 ①ほしらんど ②オンライン

内 働き方改革やワーク・ライフ・バランス、女性活躍支援についての講演

定 ①60人 ②20人

¥ 無料(②の通信費は自己負担)

申 10月16日(月)までに  
QRコードにて▶

※詳しくは市HPを確認してください。



## 相談

### 行政書士無料相談会

問 山口県行政書士会周南支部  
(松尾さん) ☎43-9516

時 10月31日(火) 9時～12時

場 市役所2階201会議室

申 電話にて(要予約)

# 試験

## 自衛官など

問 自衛隊周南地域事務所(周南市桜馬場通) ☎0834-31-7097

### 【募集種目】

- ①自衛官候補生 ②防衛大学校(一般)  
③防衛医科大学校(医学科学生)

時 ①【学科・適正検査(Web試験)】

10月31日(火)

【身体検査・口述試験】

11月3日(祝)

- ②10月28日(土) ③10月21日(土)

対 ①18歳以上33歳未満 ②③ 高卒  
(見込み含む)以上21歳未満

締 ①随時

②10月18日(水)

③10月11日(水)



# 催し

## 企画展「知っていますか 花岡の歴史と魅力」

問 生涯学習振興課 ☎45-1870

時 9月29日(金)～令和6年3月27日(水)  
9時～22時 ※第4木曜日休館

場 ほしらんど

内 花岡地区の歴史や文化を絵馬や勤場の模型、説明文や写真で紹介

## 下松市民文化展

問 市文化協会園芸連盟(渡辺さん)  
☎44-0800

時 10月7日(土)、8日(日)  
10時～16時(8日は15時30分まで)

場 ほしらんど

内 さつき展・盆栽・山野草展・生け花展・  
お茶席・文芸展

¥ 無料

## 下松市小中学校科学展・ 美術展・書写展

問 学校教育課 ☎45-1869

時 10月21日(土)、22日(日)  
10時～17時

場 スターピア 展示ホール

## 下松市小中学校音楽祭

問 学校教育課 ☎45-1869

時 10月24日(火) 9時50分～

場 スターピア 大ホール

内 市内小中学校による合唱、合奏など

## 下松消費者連絡会 創立45周年記念講演会

問 下松消費者連絡会事務局  
(生活安全課内) ☎45-1827

時 10月30日(月) 13時30分～

場 ほしらんど

内 坂本京子さん(気象防災アドバイザー)  
による講演「大切なひとを守るための  
防災」

¥ 無料

## 笠戸島まつり

問 笠戸島まつり実行委員会  
☎45-6911

時 10月1日(日) 10時～14時  
※荒天中止

場 国民宿舍大城

内 バンド演奏、抽選会、餅まき、キッチン  
カー販売、飲食販売ブースなど

## 交流サロン作品展 「手芸作品展」

問・場 きらぼし館 ☎48-6080

時 10月12日(木)～11月21日(火)  
9時～21時 ※月曜日休館

内 押絵、木目込みなどの作品展示

## 玉鶴芸能の日

問・場 下松老人福祉会館「玉鶴」  
☎43-8486

時 10月18日(水) 10時30分～

内 鈴蘭の会(カラオケ)

¥ 無料

## 秋季歴史講演会

問 下松地方史研究会(弘中さん)  
☎43-2118

時 11月5日(日) 13時30分～15時

場 ほしらんど

内 山田稔さん(山口県立博物館主任)による講演「江戸時代の旅と防長の街道」  
定 100人(事前申込不要。満席の場合  
はお断りする場合があります。)

¥ 300円(資料代など)

## スターピアくだまつ



問 ☎41-6800

日 時 11月26日(日)  
開場16時 開演17時

会 場 大ホール

入 場 料 指定席 一般 8,500円  
※スターピア会員300円割引  
25歳以下、65歳以上の方/障害  
者手帳をお持ちの方とその介助  
者(1名につき1名) 8,000円  
※免許証・保険証などの年齢確認が  
できるもの、障害者手帳を当日ご  
持参ください。  
※上記割引対象者でスターピア  
会員は更に300円割引(1枚/  
7,700円)  
※未就学児入場不可

### ◆プレイガイド

スターピアくだまつ  
ローソンチケット(Lコード:61446)  
チケットぴあ(Pコード:242-234)  
イープラス(<http://eplus.jp>)



## 星ふるまちのデータ(8月末現在)

### ●人口と世帯(前月比)

総人口 56,873(-7)  
男 28,020(±0)  
女 28,853(-7)  
世帯数 26,832(+5)

### ●火災発生・救急車出動累計(前年比)

火災発生件数 24(+8)  
救急車出動件数 1,877(+60)

### ●交通事故累計(前年比)

人身事故発生件数 56(-3)  
死者数 0(±0)  
負傷者数 64(-7)

# 10月 星ふるまちのカレンダー

2023 OCTOBER

## 1 日

- プチ海の駅 (9:00~11:00・ひらめきパーク笠戸島)
- 笠戸島まつり (10:00~14:00・国民宿舎大城)
- 献血 (400ml限定)  
(10:00~12:00/13:15~16:00・キラル(下松タウンセンター))
- 内科** 休日診療所 (中央町) ☎41-7799
- 外科** しゅうなん皮ふ科クリニック (瑞穂町) ☎48-9191
- 水・下水道** 岩崎水道ポンプ店 ☎41-0714

## 2 月

## 3 日

## 4 日

- 心配ごと相談 (13:00~16:00・下松福祉センター)

## 5 日

- いきいき健康教室  
(9:30~10:45・勤労者総合福祉センター)

## 6 日

## 7 日

- 下松市民文化展 ~8日  
(10:00~16:00 (8日は15:30)・ほしらんど)
- 水・下水道** 新ホーム ☎48-8000

## 8 日

- 下松スポーツフェスティバル (9:00~・下松スポーツ公園)
- 献血 (400ml限定)  
(10:00~12:00/13:15~16:00・サンリブ下松)
- 内科** 休日診療所 (中央町) ☎41-7799
- 外科** かのう歯科・耳鼻咽喉科クリニック (北斗町)  
☎44-7075
- 水・下水道** キハラ建設 ☎46-0581

## 9 日 祝 (スポーツの日)

- 内科** 休日診療所 (中央町) ☎41-7799
  - 外科** 松野整形外科医院 (藤光町) ☎41-3123
  - 水・下水道** タイセイ ☎44-2578
- ※東地区の「燃やす袋ごみ」を収集します。  
西地区はごみ収集がありません。

## 10 日

- 育児相談【要予約 ☎41-1234】  
(9:30~11:00/13:30~14:30・保健センター)

## 11 日

- 育児相談【要予約 ☎41-1234】  
(9:30~11:00/13:30~14:30・保健センター)
- 心配ごと相談 (13:00~16:00・下松福祉センター)

## 12 日

- 人権相談 (13:00~16:00・市役所1階102会議室)

## 13 日

## 14 日

- マイナンバーカード休日窓口  
(9:00~12:00・市役所1階(5M)番窓口) 最終受付11:45
- 献血 (400ml限定)  
(10:00~12:00/13:15~16:00・サンリブ下松)
- みんなの末武まつり ~15日  
(10:00~16:00 (15日は15:00)・末武公民館)
- 司法書士無料法律相談【要予約 ☎083 (924) 5220】  
(13:00~17:00・スターピア)
- 水・下水道** 竹安工事 ☎41-1850

## 15 日

- プチ海の駅 (9:00~11:00・ひらめきパーク笠戸島)
- 中央公民館ふれあいまつり (10:00~15:15・ほしらんど)
- 内科** 休日診療所 (中央町) ☎41-7799
- 外科** 梶原眼科医院 (大手町) ☎41-0644
- 水・下水道** 梅山水道工業所 ☎41-1041

## 16 日

## 17 日

- 女性のための くだまつ☆きらめき講座  
【要予約 ☎44-2600】  
(10:00~12:00・勤労者総合福祉センター)



**ハロウィンジャンボ5億円**  
(1等3億円・前後賞各1億円合わせて)

**ハロウィンジャンボミニ5,000万円**  
(1等3千万円・前後賞各1千万円合わせて)

この宝くじの収益金は市町村の明るく住みよいまちづくりに使われます。

**9月20日(水)2種類同時発売!** 発売期間 9/20(水)~10/20(金)  
抽せん日 10/27(日)

公益財団法人山口県市町村振興協会 各1枚 300円

- 休日診療所と在宅当番医の受付時間は、9:00～11:30、13:00～16:30。外科系当番医を受診する場合は、必ず事前に電話などで確認をしてください。
- 献血は、天候などにより変更・中止になる場合があります。ご了承ください。
- 育児相談、離乳食教室は前月1日から予約を受け付けます。離乳食教室は、生後4～6カ月児が対象です(奇数月開催、各回定員12組)。

## 18 水

- 防災ラジオ試験放送(9:45～)
- 下松市シルバー人材センター入会説明会(10:00～12:00・勤労者総合福祉センター)
- 玉鶴芸能の日(10:30～・老人福祉会館玉鶴)
- 心配ごと相談(13:00～16:00・下松福祉センター)
- マイナンバーカード延長窓口(～19:00・市役所1階(5M)番窓口)最終受付18:45

## 19 木

- おひざにだっこのおはなし会(11:00～11:30・市立図書館)
- 行政相談(13:00～16:00・下松福祉センター)

## 20 金

## 21 土

- 下松市小中学校科学展・美術展・書写展 ～22日(10:00～17:00・スターピア)
- 司法書士無料法律相談【要予約 ☎083(924)5220】(13:00～17:00・ほしらんど)
- 水・下水道 岩崎水道ポンプ店 ☎41-0714

## 22 日

- 献血(400ml限定)(10:00～12:00/13:15～16:00・サンリブ下松)
- 内科 休日診療所(中央町) ☎41-7799
- 外科 小林耳鼻咽喉科(北斗町) ☎41-0134
- 水・下水道 国益建設 ☎41-0177

## 23 月

## 24 火

- 下松市小中学校音楽祭(9:50～・スターピア)
- 高齢者無料弁護士相談【要予約 ☎45-1838】(13:00～15:00・市役所1階⑩番窓口)

## 25 水

- 徳山年金事務所出張年金相談【要予約 ☎0834(31)2152】(9:30～12:00/13:00～15:30・市役所1階⑦番窓口)
- 心配ごと相談(13:00～16:00・下松福祉センター)

## 26 木

- 人権相談(13:00～16:00・市役所1階102会議室)

## 27 金

- 献血(400ml限定)(10:00～11:45/13:15～16:00・下松市役所)

## 28 土

- とよいまつり ～29日(10:00～15:00・豊井公民館)
- 司法書士無料法律相談【要予約 ☎083(924)5220】(13:00～17:00・ほしらんど)
- 水・下水道 キハラ建設 ☎46-0581

## 29 日

- 中村センターまつり(9:00～15:00・中村総合福祉センター)
- 花岡歌舞伎 結成35周年記念講演(要整理券)(13:30～・スターピア)
- 内科 休日診療所(中央町) ☎41-7799
- 外科 中山医院(瑞穂町) ☎41-7220
- 水・下水道 タイセイ ☎44-2578

## 30 月

- 下松消費者連絡会創立45周年記念講演会(13:30～・ほしらんど)

## 31 火

- 行政書士無料相談会【要予約 ☎43-9516】(9:00～12:00・市役所2階201会議室)
- 納税相談窓口(～20:00・市役所1階①番窓口)

### 恋路クリーンセンター排ガス等測定結果

大 気 質	測定項目	6月測定値	7月測定値	自主規制値	ご み 質	測定項目	7月測定値
	ばいじん(g/m <sup>3</sup> N)	0.001未満	0.001未満	0.02		可燃物(%)	92.9
	塩化水素(ppm)	5.6未満	5.6未満	20		不燃物(%)	0.0
	硫酸化物(ppm)	5未満	5未満	20		プラスチック(%)	7.1
	窒素氧化物(ppm)	55	67	100		合計(%)	100.0

水分を含んだ重量の割合

令和5年度

# 市職員採用試験

(令和6年4月1日採用)

〈申込期限〉10月20日(金)



職種	試験の種類	採用予定人員	受験資格
行政事務職 (UJI対象)	SPI3-U	2人程度	次の全ての要件を満たす人 ① 山口県外在住で、採用後は下松市内に居住できる人 ② 平成3年4月2日以降に生まれた人 ③ 民間企業等(国、地方公共団体を含む)での業務経験年数が申込時において連続して3年以上ある人
行政事務職 (障害者対象)			平成3年4月2日以降に生まれた人で、身体障害者手帳、療育手帳、精神障害者保健福祉手帳のうち、いずれかの手帳の交付を受けている人
土木技術職		3人程度	<b>【一般対象】</b> 次の全ての要件を満たす人 ① 平成5年4月2日以降に生まれた人 ② 4年制大学または高等専門学校等において、以下の全ての科目(またはこれに準ずる科目)を履修している人 (1)測量学 (2)水理学 (3)土質工学 <b>【UJI対象】</b> 次の全ての要件を満たす人 ① 山口県外在住で、採用後は下松市内に居住できる人 ② 昭和62年4月2日以降に生まれた人 ③ 民間企業等(国、地方公共団体を含む)で、土木工事の設計、施工管理等の職務経験年数が申込時において連続して3年以上ある人
建築技術職			若干名
化学技術職	次の全ての要件を満たす人 ① 平成5年4月2日以降に生まれた人 ② 水質試験に従事できる化学知識に関する専門科目を履修した人		

※職務概要、試験内容などの詳しくは必ず受験案内で確認してください。

受験案内・受験申込書は、市HPからダウンロードまたは、市役所総合案内、総務課、各出張所、上下水道局で配布します。

問い合わせ：総務課人事係(3階①番窓口) ☎45-1808



▼ 有料広告 掲載の申し込みは、(株)ジチタイアド ☎092-716-1401まで。広告の内容は、直接広告主にお問い合わせください

**特選墓石**  
自社加工・自社施工  
安心の一貫体制

**墓地情報**  
スマホで検索  
コチラから▶

**子 金子石材 株式会社**  
TEL/0833-41-2022  
山口県下松市美里町4丁目6番29号(本社展示場)

創業126年の信頼と実績 **見積無料**

**年中無休** あたたかい食事と笑顔をお届けします!

## 高齢者向け配食サービス

お1人暮らしの方も安心。安否確認も致します。  
日替わりメニューで栄養バランスのとれたお食事をご自宅までお届け!  
週に1回からでもお届けします

主食(ご飯・粥)・おかず(普通)・刻み(極刻み)・ミキサーより選択できます  
詳細はお問い合わせください

配達可能地域 下松市・岩国市(一部地域を除く)

**株式会社 メディス 岩国支店**  
岩国市御庄4丁目106-7 ☎0120-46-0142

どんな手続きが必要なのか? 何をいつまでにしたらいいのか? どこに相談したらいいのか?

## めんどろな相続の手続き、私たちに相談ください!!

すべてのご相談窓口を一本化。だから、手間も時間もかからずスムーズ。  
平日に仕事を休みにくいから、時間がとれない。

**60分無料相談受付中!**  
※先行審査には必ずお見積もりをさせていただきます  
※お見積もりは不動産の名義変更は司法書士もご紹介します

東京に住んでるから、なかなか山口県に帰ってこれない。  
とにかく書類を揃えてほしい。  
とにかく書類を揃えてほしい。

一般社団法人 **山口県相続センター** ☎0120-48-5400  
〒745-0825 山口県周南市秋月1-7-50 営業時間 9:00~17:30(土・日・祝除く)

## うちの子「結婚」しないのかしら?

独身のお子様の結婚相談承ります

お子様の結婚に関するお悩み、プロの仲人がお答えします。  
まずはお気軽に仲人にご相談下さい

☎083-976-6116

結婚相談所 ムスベル  
ムスベル株式会社：山口県小郡長谷一丁目4番6号 右田ビル1階