

## Contents [目次]

### 【トピックス】

- ・令和6年度 決算と財政状況 …… 02
- ・令和6年度 上下水道事業決算 … 04
- ・税証明書の様式変更と  
コンビニ交付サービスの  
停止について …………… 05
- ・年末年始のごみ収集

### 【健康コーナー】

- ・2月7日はサタデーケンシン …… 06
- ・不妊・不育症治療費の助成

### 【カラーページ】

- ・きつねの嫁入り …………… 08
- ・会計年度任用職員登録者募集

### 【星の掲示板】…………… 10

#### ●お知らせ

- ・下松市議会議員一般選挙の  
選挙期日などの決定
- ・児童手当の支給
- ・就学援助費(新入学学用品費)の申請
- ・母子父子寡婦福祉資金貸付制度

#### ●募集

- ・出前講座 新規市民講師

#### ●講座・教室

- ・フレイル予防教室

#### ●相談

- ・脳体力測定
- ・弁護士無料法律相談
- ・事業承継相談会

#### ●催し

- ・まるごと笠戸島まつり
- ・天王森古墳発掘調査現地説明会
- ・市農業公園年末朝市

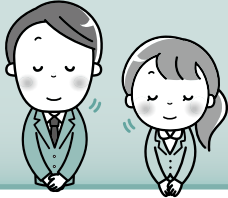
## 袋詰め大詰め



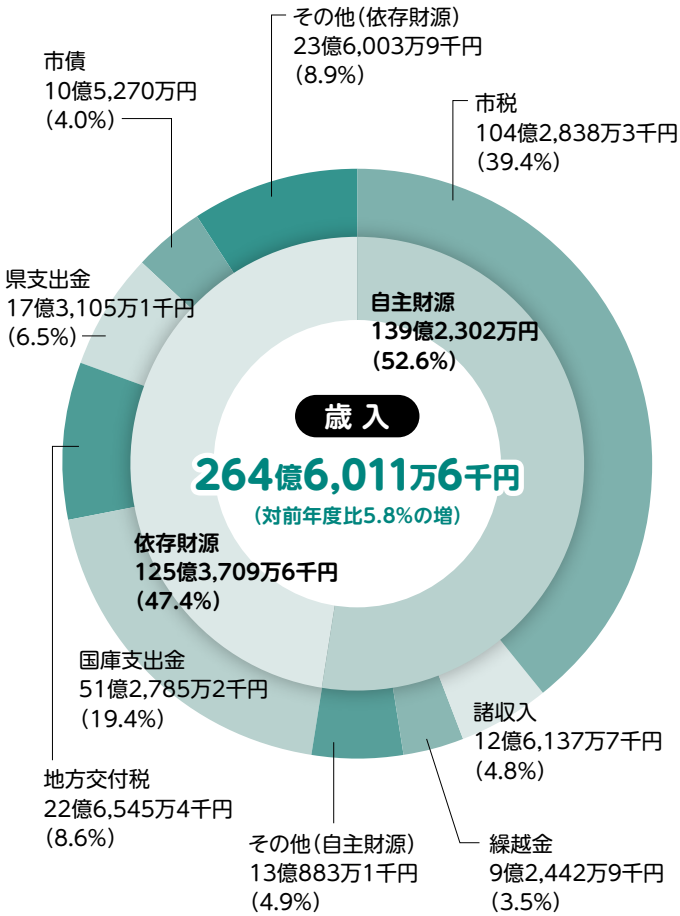
### 表紙紹介

笠戸島特産品開発グループが心を込めて育てた「笠戸島レモン」。完熟前に収穫した青いレモンは、酸味と香りが際立つのが特長です。レモンが運び込まれた深浦公民館には爽やかな香りが広がり、清々しい雰囲気の中、袋詰め作業が行われました。

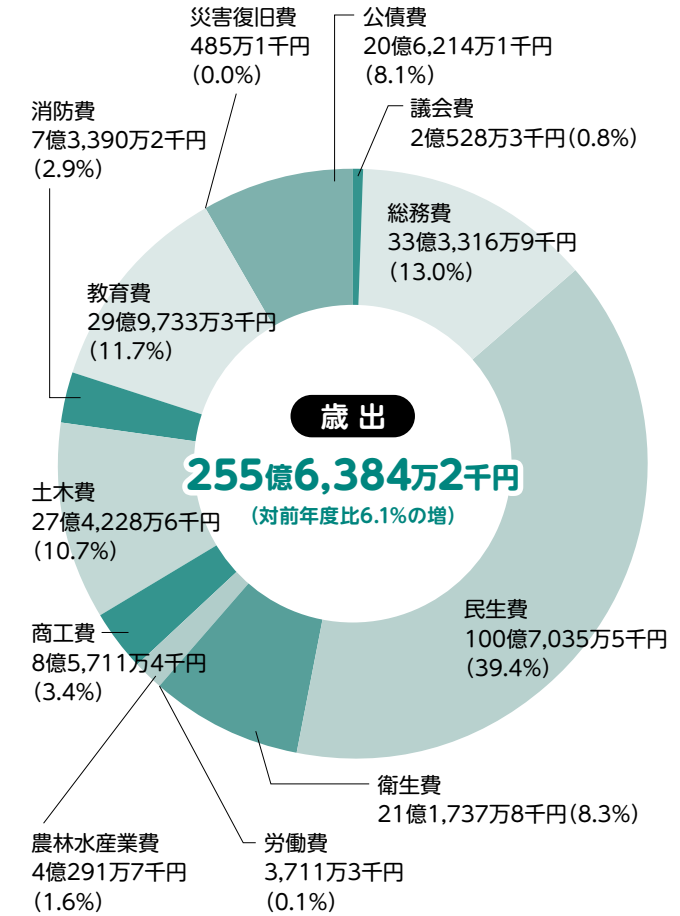
# 決算と財政状況



## 歳入



## 歳出



※構成比は、表示単位を四捨五入したため、内訳と合計が合わない場合があります。

## 主な事業

総務費	
まちづくり推進基金	5億3,204万8千円
緊急情報伝達手段整備事業	1,727万1千円
米川地域づくり拠点施設建設事業	3,047万9千円
民生費	
高齢者タクシー利用助成事業	848万2千円
物価高騰対応重点支援給付金給付事業	1億6,748万2千円
低所得者支援及び 定額減税補足給付金給付事業	5億6,007万6千円
公集児童の家3・4・5建設事業	8,155万円
私立保育所等施設整備補助 (認定こども園移行整備事業)	8,667万1千円
衛生費	
新型コロナウイルスワクチン接種事業	5,266万1千円
出産・子育て応援交付金事業	5,158万2千円
下松市省エネ家電買替支援事業	5,104万4千円
廃棄物収集運搬	2億5,036万8千円
労働費	
下松市勤労者総合福祉センター 指定管理料	1,519万4千円

農林水産業費	
ため池整備事業	1,051万9千円
栽培漁業センター指定管理料	1億5,144万8千円
商工費	
企業誘致推進事業	1億6,272万1千円
産業用地整備事業	4,813万4千円
消費喚起対策! 下松市プレミアムチケット2024販売事業	4,604万4千円
下松市観光協会運営費補助	3,140万円
土木費	
豊井地区まちづくり整備事業	6億1,578万9千円
恋ヶ浜緑地公園整備事業	3億9,917万4千円
旗岡市営住宅建替事業	1億6,164万5千円
教育費	
私立幼稚園施設型給付	6億6,598万3千円
末武中学校長寿命化改良事業	1,925万円
中学校給食センター設備等改修事業	6,243万3千円
災害復旧費	
農林水産施設災害復旧	77万円
土木施設災害復旧	408万1千円

一般会計の形式収支(歳入－歳出)は8億9,627万4千円です。

形式収支から翌年度に繰り越すべき財源9,191万1千円を除いた実質収支は、8億436万3千円の黒字となりました。

詳しくは市HPから →



## 特別会計決算の概要

特別会計名	歳入(A)	歳出(B)	形式収支 (C=A-B)	翌年度に繰り越す べき財源(D)	実質収支 (C-D)
国民健康保険	53億4,303万4千円	48億8,044万5千円	4億6,258万9千円	0円	4億6,258万9千円
介護保険	54億9,173万2千円	54億3,429万7千円	5,743万5千円	0円	5,743万5千円
後期高齢者医療	12億3,169万5千円	11億8,791万4千円	4,378万1千円	0円	4,378万1千円
国民宿舎	7,710万円	7,710万円	0円	0円	0円
合 計	121億4,356万1千円	115億7,975万6千円	5億6,380万5千円	0円	5億6,380万5千円

※後期高齢者医療の実質収支は保険料のため、翌年度に後期高齢者医療広域連合に納めます。

## 財産の状況

			令和6年度	令和5年度	増 減
公有財産	行政財産	土 地	1,576,324㎡	1,574,002㎡	2,322㎡
		建 物	182,580㎡	182,624㎡	△ 44㎡
	普通財産	土 地	14,787,778㎡	14,787,802㎡	△ 24㎡
		(うち山林)	14,621,788㎡	14,621,788㎡	0㎡
		建 物	1,962㎡	1,962㎡	0㎡
	立 木		250,468㎡	247,894㎡	2,574㎡
	物権(地上権)		2,271㎡	2,271㎡	0㎡
	無体財産権(著作権)		9件	9件	0件
	出資による 権利	出資金	13億4,302万4千円	13億4,302万4千円	0円
		出捐金	3億6,732万9千円	3億8,432万9千円	△ 1,700万円
債 権			5億2,508万4千円	5億5,484万5千円	△ 2,976万1千円
基 金			76億5,395万4千円	71億9,352万円	4億6,043万4千円
	市民1人当たり※		13万6千円	12万7千円	9千円

※基金総額を当該年度末現在の人口で割ったもの(令和7年3月末現在の人口:56,347人)

## 市債残高

一般会計	212億8,653万2千円	国民宿舎特別会計	14億7,417万6千円
------	---------------	----------	--------------

## 財政状況

市の財政状況を示す各種指標は次のとおりです。( )内は前年度の値

### ● 財政指標

経常収支比率 95.3%(97.3%) …… 数値が高いほど財政の硬直化が進んでいるといえます。

財政力指数 0.832(0.835) …… 数値が高いほど財政力が強く、1を超えると交付税不交付団体となります。

### ● 健全化判断比率および資金不足比率

実質公債費比率 4.3%(4.5%) …… 標準財政規模に対する、当該年度中の元利償還金などの負担比率で3カ年の平均値を表します。

将来負担比率 10.9%(14.6%) …… 標準財政規模に対する、将来負担すべき実質的な負債(借入金の返済)の比率を表します。

・実質赤字比率および連結実質赤字比率は、実施収支が黒字のため、いずれも数値がありません。

・資金不足比率は、各会計とも資金不足額がないため、数値がありません。

問い合わせ：財 政 課 ☎45-1811





令和  
6年度

# 上下水道事業決算



令和6年度の下松市水道事業などの決算をお知らせします。

上下水道事業は一般会計・特別会計とは異なり、「複式簿記」を採用しています。

詳しくは市HPから▲

## 水道事業

### 損益計算書

収 益
12億5,288万1千円
費 用
12億645万6千円
純利益
4,642万5千円

### 貸借対照表

科 目	金 額	科 目	金 額
固定資産	142億6,290万5千円	固定負債	32億8,343万円
流動資産	17億4,932万3千円	(うち企業債)	(29億7,268万9千円)
(うち現金預金)	(15億6,749万2千円)	流動負債	5億8,178万5千円
		(うち企業債)	(2億3,710万2千円)
		繰延収益	33億1,946万4千円
		資本金	84億8,003万9千円
		剰余金	3億4,751万円
資産合計	160億1,222万8千円	負債資本合計	160億1,222万8千円

## 工業用水道事業

### 損益計算書

収 益
1億3,662万4千円
費 用
1億2,773万6千円
純利益
888万8千円

### 貸借対照表

科 目	金 額	科 目	金 額
固定資産	5億2,065万8千円	固定負債	2,560万3千円
流動資産	5億455万9千円	(うち企業債)	-
(うち現金預金)	(4億9,212万4千円)	流動負債	1,268万3千円
		(うち企業債)	-
		繰延収益	6,824万円
		資本金	7億1,294万1千円
		剰余金	2億575万円
資産合計	10億2,521万7千円	負債資本合計	10億2,521万7千円

## 簡易水道事業

### 損益計算書

収 益
1,752万7千円
費 用
1,752万7千円
純利益
0円

### 貸借対照表

科 目	金 額	科 目	金 額
固定資産	1億7,427万8千円	固定負債	7,441万1千円
流動資産	4,084万円	(うち企業債)	(7,213万9千円)
(うち現金預金)	(3,484万8千円)	流動負債	1,104万2千円
		(うち企業債)	(913万1千円)
		繰延収益	1,306万8千円
		資本金	1億448万5千円
		剰余金	1,211万2千円
資産合計	2億1,511万8千円	負債資本合計	2億1,511万8千円

## 公共下水道事業

### 損益計算書

収 益
14億1,874万8千円
費 用
13億9,042万4千円
純利益
2,832万4千円

### 貸借対照表

科 目	金 額	科 目	金 額
固定資産	187億5,835万2千円	固定負債	65億1,700万3千円
流動資産	12億2,062万1千円	(うち企業債)	(64億1,713万1千円)
(うち現金預金)	(9億1,529万2千円)	流動負債	8億427万9千円
		(うち企業債)	(3億4,209万7千円)
		繰延収益	90億2,938万9千円
		資本金	33億9,120万6千円
		剰余金	2億3,709万6千円
資産合計	199億7,897万3千円	負債資本合計	199億7,897万3千円

※いずれの事業も一時借入金は0円です。

## 水道管の耐震化率

水 道 事 業：水道管総延長(301,715m)の19.4%、基幹管路(14,455m)の28.7%  
簡易水道事業：水道管総延長(6,026m)の61.1%

問い合わせ：上下水道局企画総務課 ☎45-1787

# 税証明書の様式変更と コンビニ交付サービスの停止について

自治体システムの標準化に伴い、1月5日(月)から所得に関する証明書の様式が変更になります。変更に伴うシステム移行作業中は、コンビニ交付サービスを停止します。

サービス停止期間

12月29日(月)～1月16日(金)

変更前	変更後
<p>● 所得証明書 ● 課税証明書 ● 所得・課税証明書</p>	<p>課税証明書 (所得に関する内容と課税額を記載)</p>

- ・非課税の人には、非課税証明書を発行します。
- ・証明書の世帯票は廃止し、個人ごとの発行になります。世帯全員分が必要な場合は、それぞれの個人票を申請してください(1通200円)。

問い合わせ：税証明について…税務課 ☎45-1814 コンビニ交付サービスについて…デジタル推進課 ☎45-1806



## 年末年始のごみ収集



### 家庭ごみの収集

直接搬入は、重量に応じて処理手数料がかかります。

えこぱーく(光市岩田)への搬入は、市が発行する許可証が必要です。普段のごみ出しと同様に分別の上、搬入日に市窓口で搬入車両、搬入物の確認を受けてください。

業務 日・曜日	一般収集 (東地区)	一般収集 (西地区)	恋路クリーンセンターへの直接搬入 可燃ごみ ※有料	えこぱーくへの直接搬入 不燃ごみ ※市の許可証要、有料
26日(金)	プラ容器包装	燃やす袋ごみ	○	○
27日(土)	×	×	×	×
28日(日)	×	×	×	×
29日(月)	燃やす袋ごみ	×	○ 16時まで	×
30日(火)	×	燃やす袋ごみ	○ 16時まで	×
12月31日(水) ～1月4日(日)	×	×	×	×
1月5日(月)	燃やす袋ごみ	大型可燃ごみ 小型家電品	○	○

### し尿の収集

1月1日(木)、2日(金)の収集は行いません。次のとおり収集日を変更します。

変更前

1月1日(木)、2日(金)

変更後

12月26日(金)

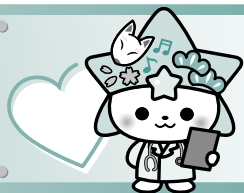
12月27日(土)～1月4日(日)の臨時汲み取りは行いません。臨時汲み取りを希望する場合は、12月12日(金)までに申し込んでください。

問い合わせ

環境推進課(2階⑫番窓口) ☎45-1829

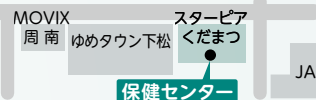
恋路クリーンセンター ☎43-2636

えこぱーく ☎0820-48-2442



# 健康コーナー

健康増進課(保健センター内) ☎41-1234



## 2月7日(土)はサタデーケンシン

特定健診・がん検診を平日に受診できない人は、この機会に受診しませんか？



場所 **保健センター** 申込方法 12月1日(月)から電話または、申込フォームにて→

特定健診・がん検診

種 別	時 間	対 象	定 員	料 金(※1)
国保特定健診(※2)	8時30分～11時30分	40歳以上の国保加入者	60人	無 料
胃 が ん	8時30分～10時30分	50歳以上(※3)	50人	1,200円(500円)
肺 が ん	8時30分～11時30分	40歳以上	90人	500円(300円)
大 腸 が ん				500円(200円)
子 宮 が ん		20歳以上(※3)	80人	800円(500円)
乳 が ん		40歳以上(※3)	40人	1,800円(500円)
前 立 腺 が ん		50歳以上	90人	700円(500円)

※1 ( )内は70歳以上、市民税非課税世帯などの料金

※2 希望者は肝炎ウイルス検査を受診できます(有料)。 ※3 令和6・7年度に受診していない

### 不妊・不育症治療費の助成

申請期限にご注意ください。対象はいずれも市内に居住する法律上の夫婦です。

#### ① 一般不妊治療費

対象費用：医療保険適用の不妊治療費の自己負担分(人工授精、体外受精および顕微授精を除く)

助成金額：1年度当たり3万円以内

助成期間：通算5年

※3年目以降は医師が必要と判断した人に限る。

申請期限：令和7年度中の治療費は令和8年3月末

#### ② 人工授精費

対象費用：医療保険適用の人工授精費の自己負担分

助成金額：1年度当たり9千円以内

助成期間：通算5年

※3年目以降は医師が必要と判断した人に限る。

申請期限：令和7年度中の治療費は令和8年3月末

#### ③ 不育症治療費

対象費用：医療保険の適用に関わらず、医師が不育症と認め治療に要した費用(先進医療として国が告示している不育症検査は県不育症検査費助成事業の対象となるため除外)

助成金額・期間：1年度1回20万円以内(通算5年)

申請期限：治療が終了した日の属する年度内

### 血圧・食塩が気になる人へ(要予約)

【日 時】12月12日(金) 9時～10時

【場 所】保健センター 【対 象】20歳以上

【内 容】尿による塩分摂取量の推定検査

【費 用】100円

【申込方法】前日までに窓口にて(容器を渡します)

### くだまつ みんなの健康相談会

【日 時】12月16日(火) 10時～14時

【場 所】ゆめタウン下松 海の広場

【内 容】健康に関する簡易測定と健康相談を行います。  
12月のテーマは「アルコール、睡眠」です。

### 赤ちゃんランド(要予約)

【日 時】12月20日(土) 10時～11時30分

【場 所】保健センター

【対 象】おおむね生後3～5カ月の赤ちゃんとその保護者

【内 容】消防職員による「赤ちゃんの応急手当て」の講話、参加者同士の交流など

【持 参 物】母子健康手帳、おむつ・バスタオルなど赤ちゃんに必要なもの

【定 員】20組程度(申込順)

【申込方法】12月1日(月)から電話または、申込フォームにて→



【問い合わせ】こども家庭課 ☎41-1022



## ストレス相談(要予約)

- 【日 時】令和8年1月7日(水)  
13時30分～15時30分
- 【場 所】保健センター
- 【対 象】精神科・心療内科に通院したことがない人
- 【内 容】臨床心理士による無料相談
- 【申込方法】12月26日(金)までに電話にて



## 集団大腸がん検診

- 【日 時】令和8年2月25日(水) 9時～10時
- 【場 所】保健センター 【対 象】40歳以上
- 【内 容】便潜血検査
- 【費 用】500円(70歳以上、市民税非課税世帯は200円)
- 【定 員】90人
- 【申込方法】電話または、申込フォームにて →



こんにちは

## 保健師です

今月は  
塩月保健師

## 12月3日から9日は 障害者週間です



障害者週間は、障害者の福祉についての関心と理解を深めるとともに、障害のある人が社会、経済、文化その他あらゆる分野の活動に積極的に参加する意欲を高めることを目的として設定されています。市では障害者計画の基本理念に「障害のある人もない人もいきいきと暮らすことができるまちづくり」を掲げ、共生社会の実現を目指しています。

病気や事故などにより、障害は誰にでも生じる可能性があります。全ての人が安心して暮らせる地域社会の実現には、周りの人の理解や配慮、支援など『他人事ではなく自身のこととして考える思いやり』が欠かせません。

障害者や障害特性への理解を深める機会として、障害者週間に合わせて、スターピアハート・フロアにポスター掲示をするほか、市立図書館内に障害に関する展示や本の紹介コーナーを設置します。障害の理解を深める機会として、ぜひお立ち寄りください。

企画コーナー 場所:市立図書館 期間:11月28日(金)～12月12日(金)

### 一般

#### かぎ針で編む クリスマスのオーナメント



アップルミンツ／発行  
日本ウオグ社／発売

クリスマスを彩るかわいいモチーフオーナメントたち。今年は自分で編んでみませんか。雪の結晶やミニサイズの靴下のほか、作ったモチーフを飾れるクリスマスツリーの編み方も掲載。作って飾って、2度楽しめます。

### 児童

#### いいね!あおいのおりがみ1 日本のおばけ・ようかい

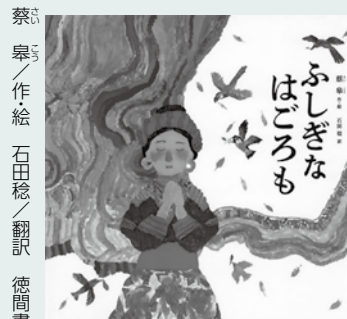


あおい／著  
保育社

YouTubeで人気の折り紙作家による分かりやすい折り方と、乗せて遊べる台紙イラストを1冊にした本です。動画でも折り方を見られるように二次元コードがついています。ろくろっ首や三目こぞうなど、レベル別に16種を紹介します。

### 絵本

#### ふしぎなはごろも



蔡昇／作絵  
石田稔／翻訳  
徳間書店

正直者アツオワンは、思いがけない縁で、絵から出てきた娘アツアイと結婚することに。アツアイには、紙をひと吹きすると本物の鳥に変えられる不思議な力がありました。欲張りな皇帝が2人を別れさせようしますが…。

今月の  
おすすめ



問い合わせ

市立図書館

☎41-0093





# 稲穂祭

きつねの嫁入り



11月3日(祝)、秋晴れの中開催された花岡地区伝統行事の稲穂祭。良縁をもたらすといわれる『きつねの嫁入り』は、今年も多くの見物客でにぎわいました。白キツネに扮した新郎新婦一行が練り歩くと、大きな歓声やカメラのシャッター音が鳴り響き、祭りを一層盛り上げました。



## 令和8年度 会計年度任用職員 登録者募集

**職種：**一般事務職、保健師、看護師、介護支援専門員、司書 ※掲載した職種以外の募集もあります。

**採用方法：**書類審査および面接

**登録方法：**以下のいずれかの方法で申し込んでください。資格が必要な職種は、資格証の写しも提出してください。

- ① オンライン …………… 市HPまたは、申込フォームにて
- ② 持参または、郵送 …………… 募集案内・申込書は、市HPからダウンロードまたは、市窓口にて備え付けています。



**申込締切：**12月12日(金)

**申込先・問い合わせ：**〒744-8585 下松市大手町3-3-3 総務課(3階①番窓口) ☎45-1808



10/12(日)



㈱伊藤から「くつ底キャッチャー」が寄贈され、中央公民館ふれあいまつりのステージで感謝状を贈呈しました。滑り止めや転倒防止に効果があるこの製品は、ほしらんの東西出入口に設置され「くだまる」と「くだまつ」の文字がデザインされています。来館の際は足元にも注目です。

10/18(土)



米川の魅力発信と元気づくりのため、米泉湖ビッグウイングで「くだまつ米川マルシェ」が初開催されました。米川の休耕田で栽培されたそばを使ったそば打ち、米川米を使ったおにぎり作りなどの体験コーナーは、子どもたちに大人気。来場者は、米川の秋の恵みを存分に味わいました。

10/24(金)



福山通運㈱と「災害時における物資輸送等に関する協定書」を締結しました。市内で災害が発生した際に、防災備蓄品や支援物資を避難所へ輸送するほか、物資拠点の運営補助などの協力体制を構築し、被災者への早期支援と生活の安定を図ることを目的としています。

10/26(日)



市内の飲食店のおでんや地酒が味わえるイベントとして初開催された「下松はしご酒フェス」。みそ風味のおでんや笠戸ひらめのさつま揚げなど、個性にじむ料理や地酒が下松駅南口に並びました。縁日コーナーも多くの人でにぎわい、飲む人も飲まない人も楽しめる一日となりました。

10/27(月)



明治安田生命保険相互会社が地域社会づくり貢献の一環として実施している「私の地元応援募金」。地域にゆかりのある従業員有志と会社による寄付は6回目、総額4,340,300円となりました。贈呈された寄付金は、市民の健康増進につながる事業に活用されます。

10/29(水)



2年ぶり36回目となるひらめ等魚介類供養祭。昨年10月から猛暑の影響により笠戸ひらめの出荷を停止していましたが、稚魚の順調な成長により、今年5月から出荷を再開。関係者は海の幸を奉納し、笠戸ひらめをはじめとする笠戸島の海の恵みに感謝を捧げました。

## くだまつ 塵芥選術

発火の恐れがある危険なごみは、適切な処分をお願いします

- 使用済みのリチウムイオン電池は「**小型家電品**」で出してください。

出す際は、以下の点に注意してください。

- ・電力を使い切るか、放電してから出してください。
- ・**膨張した電池**をごみステーションに出すと**大変危険**です。市窓口で回収します。
- ・**黄色や青色のプラ製品ごみ袋に絶対に入れないでください。**(発火事例あり)

- **ライターやスプレー缶の廃棄方法を再度確認してください。**

- ・ライターは中身を空にして、**有害ごみ**で出してください。
- ・付属のガス抜きを使ったり、穴をあけたりして完全に空にしたスプレー缶は**金属ごみ**で出してください。
- ・中身が残っており、**空にするのが困難な場合のみ**市窓口で回収しますが、以下の場合は回収できません。
  - ①すでに空となっているもの(ステーションへ通常廃棄可能なため)
  - ②過剰量の持ち込み(事業系ごみの可能性があるため)



略字一覧			
問	……問い合わせ先	申	……申込方法
時	……日時・期間	締	……締め切り
場	……場所	持	……持ってくるもの
対	……対象	✉	……メールアドレス
内	……内容	手	……手話通訳
定	……定員	要	……要約筆記
¥	……料金・費用		



## お知らせ

### 下松市議会議員一般選挙の 選挙期日などの決定

問 選挙管理委員会事務局  
☎45-1875

選挙の告示日…令和8年4月5日(日)  
投 開 票 日…令和8年4月12日(日)  
立候補予定者説明会  
時 令和8年2月18日(水) 10時～  
場 市役所5階503会議室  
期日前投票  
時 令和8年4月6日(月)～11日(土)  
8時30分～20時  
場 市役所1階市民ホール

### 児童手当の支給

問 こども未来課(1階②番窓口)  
☎45-1836

10月、11月分の児童手当を、12月15日(月)に指定口座に振り込みます。

#### 【支給額(月額)】

- 3歳未満(第1・2子) …… 1万5千円
- 3歳～高校生世代(第1・2子) … 1万円
- 第3子以降 …… 3万円

児童を養育しなくなった、第3子以降算定額算定対象者(大学生世代で算定対象となっている児童)の「職業等」、「進学先」、「卒業予定時期」、監護相当・生計費の負担状況が変わったなどの変更があった場合は届け出が必要です。

※詳しくは市HPで確認してください。→



### 就学援助費(新入学学用品費)の申請

問 学校教育課(5階④番窓口)  
☎45-1868

経済的な理由で、学校の給食費など就学に必要な費用の負担が困難な家庭に費用の一部を補助します。

対 令和8年度に小・中学校に入学する児童・生徒の保護者

【支給額】 新小学1年生…57,060円  
新中学1年生…63,000円

時 令和8年1月8日(木)～30日(金)までに窓口にて

持 振込先口座が分かるもの

※令和7年1月1日時点で市に住所のない人は、令和7年度所得課税証明書

### 母子父子寡婦福祉資金 貸付制度

問 こども家庭課(1階①番窓口)  
☎45-1873

子どもが入学するときに必要な資金を貸し付ける制度です(審査あり)。利用する場合は、必ず事前にお問い合わせください。

対 母子家庭の母、父子家庭の父または、寡婦

#### 【就学支度資金】

- 高校…42万円
  - 大学など…59万円
- ※金額はいずれも上限額

締 令和8年1月23日(金)

### 国民健康保険税、介護保険料、 後期高齢者医療保険料の納付 額証明書などの送付

問 税務課(1階②番窓口)  
☎45-1814(国民健康保険税)  
高齢福祉課(1階⑨番窓口)  
☎45-1831(介護保険料)  
保険年金課(1階⑧番窓口)  
☎45-1823(後期高齢者医療保険料)

所得税の確定申告などで使用する納付額証明書などを令和8年1月中旬に送付します。年末調整に使用するなど早めに必要な場合は、お問い合わせください。

窓口で交付を受ける場合は、マイナンバーカードや運転免許証などの本人確認書類が必要です。代理人が請求する場合は、本人の委任状が必要です。

電話で納付額をお知らせすることはできません。

対 ●令和7年1月1日から12月31日までに納付書または、口座振替により納付した人

●非課税年金から年金天引きにより納付した人 ※介護保険料は除きます。

※課税年金から年金天引きされている保険料などについては、納付額証明書などが発行されません。日本年金機構などが令和8年1月下旬に送付する源泉徴収票に納付額などが記載されているので、証明書として使用してください。

### 国民年金任意加入制度

問 保険年金課(1階⑦番窓口)  
☎45-1824  
徳山年金事務所 ☎0834-31-2152

国民年金保険料を納めていない期間や、国民年金に加入していない期間があると、その期間に応じて年金額が少なくなります。

国民年金には、本人の申し出により60歳以上65歳未満の5年間(納付月数480月まで)、保険料を納めることで、65歳から受け取る老齢基礎年金を増やすことができる任意加入制度があります。

対 次の全てに該当する人

- 国内に住所を有しており60歳以上65歳未満  
※日本国籍を有しない人で、在留資格が「特定活動(医療滞在、観光などを目的とするロングステイ)」で滞在する人を除く
- 老齢基礎年金の繰上げ支給を受けていない
- 20歳以上60歳未満までの保険料の納付月数が480月(40年)未満
- 厚生年金保険に加入していない
- ※上記のほか、次の人も加入できます。
- 年金の受給資格期間を満たしていない65歳以上70歳未満
- 外国に居住する日本人で、20歳以上65歳未満

持 基礎年金番号が分かるもの、本人確認書類、振替口座の通帳および届出印



## 家庭用食用廃油の回収

問 下松消費者連絡会事務局  
(生活安全課内) ☎45-1827

時 12月12日(金) 9時～11時

場 市役所グリーンプラザ横、末武公民館、花岡・久保・米川・笠戸島出張所、本浦原田酒店

※持参した容器は必ず持ち帰ってください。

## 県民手帳の販売

問 企画政策課(3階④番窓口)  
☎45-1804

県勢や日常に役立つ情報が掲載されています。ぜひお買い求めください。

時 令和8年1月末まで

場 市窓口、各出張所、下松中央公民館、豊井公民館、末武公民館、中村総合福祉センター

¥ 660円

## やまぐち三世代同居・近居パスポート

問 住宅建築課(2階①番窓口)  
☎45-1851  
県住宅課(山口市滝町)  
☎083-933-3874

世代間の支え合いによる子育てしやすい環境づくりを進めるため、三世代での同居や近居を希望する人を支援する「やまぐち三世代同居・近居パスポート」を発行しています。パスポートを提示することで、協賛企業から割引などのサービスを受けることができます。

対 県内で三世代での同居や近居のために、住宅の新築・購入、増改築・リフォームまたは、引越しを希望する人

申 市窓口または、申込フォームにて →



※要件など詳しくは、県HPで確認してください。 →



## 12月4日から10日は人権週間

問 人権推進課(1階⑭番窓口)  
☎45-1763

「人権」は、「人間が人間らしく生きる権利で、生まれながらに持つ権利」です。しかし、子どもの人権、インターネット上の人権侵害、不当な差別や偏見など、

さまざまな人権問題が存在します。これらは決して自分以外の「誰かのこと」、「自分には関係のないこと」ではありません。互いに人権を尊重し合うことの大切さを認識し、他人の人権にも配慮した行動を心掛けましょう。

心配事や困りごとなど、お気軽にご相談ください。

### 特設人権相談所

時 毎月第2・4木曜日(祝日の場合は直近の開庁日) 13時～16時

場 市役所1階102会議室

### 常設人権相談所

問・場 山口地方方法務局周南支局  
(周南市周陽) ☎0834-28-0244

時 8時30分～17時15分  
(土・日曜日、祝日を除く)

## 年末特別警戒巡回

問 消防本部 ☎45-0119

年末の火災予防啓発のため次の日程で巡回します。

女性分団: 12月21日(日) 10時～12時

消防署: 12月27日(土) 15時～17時

消防団: 12月28日(日)、29日(月)  
19時～22時

## 年末年始の交通安全県民運動

問 生活安全課 ☎45-1828

年末年始は社会経済活動が活発になり、帰省やレジャーに伴い人の動きも広範囲になるため交通量が増加します。また、忘年会や新年会などで飲酒の機会も多くなることから、飲酒運転に起因する重大事故の発生が懸念されます。

12月10日～1月3日の期間中は、次の項目を重点に安全運転を心掛けましょう。

- 歩行者の安全な道路横断方法などの実践と反射材用品や明るい目立つ色の衣服などの着用促進
- ながらスマホや飲酒運転などの根絶と夕暮れ時の早めのライト点灯やハイビームの活用促進
- 自転車・特定小型原動機付自転車の交通ルールの理解・遵守の徹底とヘルメットの着用促進
- 高齢者を交通事故の被害者にも加害者にもさせないための取り組みの推進

## 凍結防止剤の散布

問 土木課 ☎45-1850

路面凍結に備えて、12月から3月までの間、坂道や橋など凍結しやすい場所に凍結防止剤(塩化カルシウム)を設置しています。路面凍結の恐れがあるときは、散布にご協力ください。

● 確実に凍結が見込まれるとき以外は散布を控えてください。散布し過ぎると逆に滑りやすくなる場合があります。

● 凍結防止剤は塩分を含むため、コンクリート製品(溝蓋など)や金属製品(グレーチングや自動車など)は劣化し、植物は枯れる恐れがあります。自動車などに付着した場合は水で洗浄してください。

● ゴム手袋などを使用し、皮膚に付着した場合は水で洗い流してください。目に入った場合はよく水で洗い流し、専門医を受診してください。

※主要な市道の一部は、市が散布します。

設置場所 →



## 令和8年次分 蜜蜂飼育届

問 農林水産課(4階⑤番窓口)  
☎45-1844

対 蜜蜂を飼育する人

申 毎年1月1日時点の蜜蜂の飼育状況や飼育計画を記載した「蜜蜂飼育届」を市窓口へ提出

¥ 無料

※自宅住所地以外の場合は、「蜜蜂飼育許可申請書」などの提出が必要な場合があります(要手数料)。

締 令和8年1月16日(金)

## 労働保険の成立手続きを忘れていませんか

問 山口労働局労働保険徴収室  
☎083-995-0366

常勤、パート、アルバイトなどの名称や雇用形態にかかわらず、労働者を1人でも雇っている事業主は、労働保険(労災保険・雇用保険)の成立手続きが必要です。手続きをしていない事業主は、速やかに県労働局へご相談ください。



令和7年度市芸術文化表彰

問 生涯学習振興課 ☎45-1870

- ◆ 芸術文化功労賞  
【文化芸術】 栗田一郎  
【地方史研究】 喜多修
- ◆ 芸術文化振興奨励賞  
【絵画】 原越子 ※敬称略

競争入札参加資格審査

問 技術監理課(3階⑥番窓口)  
☎45-1813  
周南地区衛生施設組合  
☎43-2636

令和8年度に行う建設工事、測量・建設コンサルタントなど、物品製造などの競争入札に参加するために必要な資格審査の申請を臨時で受け付けます。申請書類など詳しくは、直接各申請先に問い合わせるか、各HPを確認してください。



入札実施機関	申請先
市・上下水道局	技術監理課
周南地区衛生施設組合	周南地区衛生施設組合

申 原則郵送。直接持参した場合、その場では提出書類を確認しません。  
※郵送申請で受付確認の送付が必要な場合は、ハガキまたは、切手を貼った封筒に返信先を記入し、同封してください。

【受付期間】  
令和8年1月10日(土)～2月10日(火)



市HP



周南地区衛生施設組合HP

樹木や竹などが高速道路にはみ出していませんか

問 西日本高速道路株式会社  
周南高速道路事務所  
☎0834-33-9741

木の枝や竹などが高速道路にはみ出していると、自動車の通行を妨げたり視界を遮ったりして、交通事故の原因となる恐れがあります。土地の所有者は枝打ちや伐採など、適切な管理をお願いします。



募集

出前講座 新規市民講師

問 生涯学習振興課(5階①番窓口)  
☎45-1871 FAX 45-1865  
✉shakyou@city.kudamatsu.lg.jp

対 教育、文化、体験活動、ものづくり、料理、生活、子育て、福祉などの専門知識や技能を生かし、講座を開講できる人または、団体。 ※謝礼金あり  
申 市HPでダウンロードまたは、市窓口に備え付けの講師登録書を持参、FAXまたは、メールにて

締 12月22日(月)

徳山漁港(周南市大島居守)  
プレジャーボート用浮桟橋施設  
利用者

問 県漁業協同組合周南統括支店  
☎0834-21-0273

- 対 ● セーリングヨット(船長11メートル以下、船幅3.7メートル以下、7.8トン以下)  
● 中型プレジャーボート(船長9メートル未満、船幅3メートル以下、5トン以下)  
● 小型プレジャーボート(船長9メートル未満、船幅2.4メートル以下、3トン以下)

※随時募集しています。詳しくはお問い合わせください。

放送大学入学生

問 放送大学山口学習センター  
☎083-928-2501

令和8年4月入学生を募集しています。心理学・福祉・経済・歴史・文学・情報・自然科学など、300以上の授業科目があり、テレビやインターネットで1科目から学ぶことができます。資料の請求は無料です。お気軽にご請求ください。

【出願期限】

- 第1回 令和8年2月27日(金)  
第2回 令和8年3月16日(月)



講座・教室

フレイル予防教室

問 高齢福祉課  
☎45-1837 FAX 41-1515

時			
1回目 (口腔編)	令和8年 1月8日(木)	13時30分 ～ 14時30分	
2回目 (社会参加編)	1月14日(水)		
3回目 (栄養編)	1月21日(水)	10時 ～ 11時	
4回目 (運動編)	1月28日(水)		

場 ほしらんど

対 おおむね65歳以上の市内在住の人  
※4回目は医師から運動制限の指示のある人を除く

内 フレイル予防をテーマにした全4回の教室

定 15人(申込順) ※4回受講できる人が優先

¥ 無料

申 電話または、FAXにて

持 動きやすい服装、飲み物、タオル、筆記用具



相談

脳体力測定

問・場 高齢福祉課(1階⑩番窓口)  
☎45-1837

時 12月8日(月)、16日(火)、  
令和8年1月19日(月)、20日(火)  
①9時～ ②10時30分～  
③13時30分～ ④15時～

対 おおむね65歳以上の認知機能に不安のある人

内 タブレットを使った認知機能チェックおよび保健師による無料個別相談

定 各回1人

持 筆記用具

申 電話にて

※詳しくは市HPで確認してください。



弁護士無料法律相談

問 生活安全課(1階⑨番窓口)  
☎45-1827

相談には事前予約が必要です。相談は同一年度内に、1人1回限りです。



時 12月17日(水)  
13時30分～16時30分  
場 ほしらんど  
定 9人(申込順)  
申 12月10日(水)から電話または、市窓口にて

## 事業承継相談会

問 産業振興課 ☎45-1745  
FAX 45-1849  
時 令和8年1月21日(水)  
①10時～ ②13時～ ③15時～  
場 市役所会議室  
※詳しくは申込完了後、個別に連絡します。  
対 事業承継問題で困っている事業者など  
内 後継者がいないといった悩みからM&Aまで、事業承継問題に精通した「山口県事業承継・引継ぎ支援センター」の相談員が個別に対応します。  
定 各回1組  
(秘密厳守のため完全予約制)  
¥ 無料  
申 FAXまたは、申込フォームにて  
締 令和8年1月14日(水)



## 試験

### 自衛官など

問 自衛隊周南地域事務所(周南市桜馬場通) ☎0834-31-7097

#### 【募集項目】

- ① 陸上自衛隊高等工科学校生徒(一般)
- ② 自衛官候補生

時 ①【1次試験】令和8年1月24日(土)または、25日(日)  
【2次試験】  
令和8年2月12日(木)～15日(日)  
※いずれか1日を指定されます。  
②【学科・適性試験(WEB)】  
令和8年1月17日(土)または、18日(日)  
【身体検査・口述試験】  
令和8年1月31日(土)

#### 【応募資格】

- ① 17歳未満の男子で中卒(見込)
- ② 18歳以上33歳未満

締 ① 令和8年1月15日(木)  
② 令和8年1月9日(金)

※詳しくは自衛隊HPで確認してください。→



## 交流サロン作品展

問・場 きらぼし館 ☎48-6080

時 12月25日(木)まで  
9時～21時 ※月曜日休館  
内 2025小さなアーティストたちpart9  
「こども美術館～きらぼし～」花の子・ひだまり・すみれ・さつき保育園園児の作品展示

## ロス・コジスコンサート

問・場 市地域交流センター  
☎45-4100

時 12月6日(土) 13時30分～  
内 アンデス音楽の演奏会  
【ゲスト】レレ・オカリンバ(ウクレレとオカリナとカリンバ)  
¥ 無料(予約不要)

## まると笠戸島まつり

問 市栽培漁業センター ☎52-1333

時 12月7日(日) 10時～  
場 ひらめきパーク笠戸島  
内 笠戸のあじの塩焼きの振る舞い、海鮮焼き販売、抽選会、餅まき

## 天王森古墳発掘調査 現地説明会

問 生涯学習振興課 ☎45-1870

市文化財専門職員が現地で発掘調査の解説をします。古墳・埴輪に関する疑問にも答えます。

時 12月13日(土)  
①10時～ ②13時～ ③15時～  
※雨天の場合は14日(日)に実施

場 天王森古墳公園

¥ 無料(予約不要)

※駐車場は市職員末光駐車場(末光幼稚園向かい)を利用してください。

※詳しくは市HPで確認してください。→



## 玉鶴芸能の日

問・場 下松市老人福祉会館「玉鶴」  
☎43-8486

時 12月17日(水) 11時～  
内 真山龍太郎と仲良しこよしの演芸会。  
来場者には粗品を渡します。

## 市農業公園年末朝市

問 市農業公園 ☎46-0069  
農林水産課 ☎45-1844

時 12月20日(土) 9時～  
(1時間程度、売り切れ次第終了)  
※雨天決行

場 市農業公園

内 野菜、加工品(焼肉のたれ)、しめ縄飾り、ミニミニ門松などの販売。小学生以下の子どもにオリジナルグッズを渡します。

持 買い物袋

## スターピアくだまつ

### 石田美和

### イタリアの風コンサート

問 ☎41-6800



石田美和ソプラノ・コロラトゥーラ  
※下松市出身

公演日 令和8年1月31日(土)

開場 13時30分

開演 14時

会 場 大ホール

入場料 自由席：一般 …… 3,000円

高校生以下 … 1,000円

※スターピア会員割引 300円

※3歳未満入場不可

#### プレイガイド

スターピアくだまつ／周南市文化会館／  
光市民ホール

## 星ふるまのちのデータ(10月末現在)

### ●人口と世帯(前月比)

総人口 56,345(+2)

男 27,841(+19)

女 28,504(+17)

世帯数 27,081(+6)

### ●火災発生・救急車出動累計(前年比)

火災発生件数 12(-5)

救急車出動件数 2,405(-66)

### ●交通事故累計(前年比)

人身事故発生件数 67(+17)

死者数 2(±0)

負傷者数 86(+27)

# 12月 2025 DECEMBER 星ふるまちのカレンダー

1 月

2 火

3 水

- 心配ごと相談(13:00~16:00・下松市福祉センター)

4 木

- いきいき健康教室  
(9:30~10:45・勤労者総合福祉センター)

5 金

6 土

- ロス・コイジスコンサート(13:30~・市地域交流センター)
- 水・下水道 新ホーム ☎48-8000

7 日

- プチ海の駅【当日整理券配布】  
(9:00~11:00・ひらめきパーク笠戸島)
  - まるごと笠戸島まつり(10:00~・ひらめきパーク笠戸島)
  - 周南おもちゃ病院(13:30~15:30・ほしらんど)
- 内科 休日診療所(中央町) ☎41-7799  
外科 山下脳神経外科クリニック(望町) ☎45-1577  
水・下水道 キハラ建設 ☎46-0581

8 月

9 火

- 育児相談【要予約 市HPまたは☎41-1022】  
(9:30~12:00・保健センター)

10 水

- 育児相談【要予約 市HPまたは☎41-1022】  
(9:00~11:30・保健センター)
- 心配ごと相談(13:00~16:00・下松市福祉センター)

11 木

- 人権相談(13:00~16:00・市役所1階102会議室)

12 金

- 家庭用食用廃油の回収  
(9:00~11:00・市役所グリーンプラザほか)

13 土

- 天王森古墳発掘調査現地説明会  
(①10:00~ ②13:00~ ③15:00~・天王森古墳公園)
- としょかんおはなし会(11:00~11:30・市立図書館)
- 司法書士無料法律相談【要予約 ☎083-924-5220】  
(13:00~17:00・ほしらんど)

水・下水道 竹安工事 ☎41-1850

14 日

- 献血〈400ml限定〉  
(10:00~12:00/13:15~16:00・サンリブ下松)
- 内科 休日診療所(中央町) ☎41-7799  
外科 ほりいけ耳鼻咽喉科(せせらぎ町) ☎48-8755  
水・下水道 梅山水道工業所 ☎41-1041

15 月

16 火

17 水

- 防災ラジオ試験放送(9:45~)
- 下松市シルバー人材センター入会説明会  
(10:00~12:00・勤労者総合福祉センター)
- 玉鶴芸能の日(11:00~・下松市老人福祉会館玉鶴)
- 心配ごと相談(13:00~16:00・下松市福祉センター)
- 弁護士無料法律相談【要予約 ☎45-1827】  
(13:30~16:30・ほしらんど)

18 木

- おひざにだっこのおはなし会  
(11:00~11:30・市立図書館)
- 行政相談  
(13:00~16:00・下松市福祉センター、市役所1階⑨番窓口)

19 金



- 休日診療所と在宅当番医の受付時間は、9:00～11:30、13:00～16:30。外科系当番医を受診する場合は、必ず事前に電話などで確認してください。
- 育児相談、離乳食教室は前月1日から予約を受け付けます。離乳食教室は、生後4～6カ月児が対象です(奇数月開催、定員20組程度)。
- いきいき健康教室、下松市シルバー人材センター入会説明会については勤労者総合福祉センター(☎44-8200)へ、心配ごと相談、行政相談については下松市福祉センター(☎41-2242)へお問い合わせください。

## 20 土

- 市農業公園年末朝市(9:00～・市農業公園)
- 献血〈400ml限定〉  
(10:00～12:00/13:15～16:00・下松タウンセンター「キラル」)
- 人権ふれあいフェスティバル(12:00～16:00・スターピア)
- 司法書士無料法律相談【要予約 ☎083-924-5220】  
(13:00～17:00・ほしらんど)
- 水・下水道 西田設備 ☎91-2832

## 21 日

- プチ海の駅【当日整理券配布】  
(9:00～11:00・ひらめきパーク笠戸島)
- 女性分団年末特別警戒巡回(10:00～12:00・市内各地)
- 内科 休日診療所(中央町) ☎41-7799
- 外科 かとう整形外科クリニック(瑞穂町) ☎48-8155
- 水・下水道 国益建設 ☎41-0177

## 22 月

## 23 火

- 高齢者無料弁護士相談【要予約 ☎45-1838】  
(13:00～15:00・市役所1階⑩番窓口)

## 24 水

- 徳山年金事務所出張年金相談【要予約 ☎0834-31-2152】  
(9:30～12:00/13:00～15:30・市役所1階⑦番窓口)
- 心配ごと相談(13:00～16:00・下松市福祉センター)

## 25 木

- 人権相談(13:00～16:00・市役所1階102会議室)
- 納税相談窓口(～20:00・市役所1階①番窓口)

## 26 金

## 27 土

- 消防署年末特別警戒巡回(15:00～17:00・市内各地)
- 水・下水道 キハラ建設 ☎46-0581

## 28 日

- 消防団年末特別警戒巡回(19:00～22:00・市内各地)
- 内科 休日診療所(中央町) ☎41-7799
- 外科 しゅうなん皮ふ科クリニック(瑞穂町) ☎48-9191
- 水・下水道 タイセイ ☎44-2578

## 29 月

- 図書館休館日 ～令和8年1月5日(月)
- 献血〈400ml限定〉  
(10:00～12:00/13:15～16:00・サンリブ下松)
- 消防団年末特別警戒巡回(19:00～22:00・市内各地)

## 30 火

- 献血〈400ml限定〉  
(10:00～12:00/13:15～16:00・サンリブ下松)

## 31 水

- 内科 休日診療所(中央町) ☎41-7799
- 外科 山下ウィメンズクリニック(瑞穂町) ☎48-0211

年末年始の12/27～1/4は  
市役所の業務をお休みします。

緊急連絡先 ☎45-1700(代表)  
※開庁日時以外は警備員につながります。

## 恋路クリーンセンター排ガス等測定結果

測定項目	8月測定値	9月測定値	自主規制値
ばいじん(g/m <sup>3</sup> N)	0.0008未満	0.0009未満	0.02
塩化水素(ppm)	1.4	2.5	20
硫酸酸化物(ppm)	0.5	0.5	20
窒素酸化物(ppm)	35	57	100

測定項目	9月測定値
可燃物(%)	94.4
不燃物(%)	0.0
プラスチック(%)	5.6
合計(%)	100

水分を含んだ重量の割合

# くだまつ企業ガイド

## 2026

## 掲載企業募集



【参考】  
企業ガイド2025

市内の魅力ある企業などの勤務条件や採用情報を掲載した「くだまつ企業ガイド2026」を作成します。市HPで公開し、市内・外の学生に広くPRすることで、市内企業などへの就職を促進し、雇用・人材の確保に取り組みます。

さまざまな業種において人出不足が生じていることから規模や業種などの制限は設けず、積極的に新規採用を行う意向のある市内企業などを募集します。掲載を希望する企業などはぜひ申し込みください。

### 対象

市内に事業所および就業場所があり、新規社員の採用に積極的な企業など  
※ 社会福祉法人などの法人も申し込み可能です。

### 掲載内容

企業概要、勤務条件、採用情報、企業の雰囲気、先輩社員からのメッセージ、SNS情報、写真(数枚程度)

### 定数

100団体程度  
※ 申込多数の場合は国や県の認定(例：ユースエール認定、えるぼし認定)を受けている企業などを優先して掲載します。



### 費用

無料

### 申込方法

申込書に必要事項を記入の上、メールまたは、FAXにて  
※ 詳しくは市HPで確認してください。

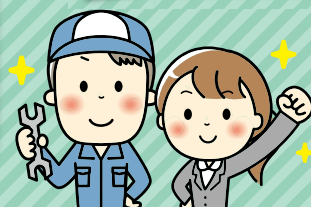


### 申込締切

12月24日(水)まで

### 申込先・問い合わせ

産業振興課(4階⑥番窓口) ☎45-1745 FAX:45-1849  
✉ sangyou@city.kudamatsu.lg.jp



▼ 有料広告 掲載の申し込みは、(株)ワイズオフィス ☎0834-21-5588まで。広告の内容は、直接広告主にお問い合わせください。

跡継ぎの心配がない、安心のお墓が誕生！

樹木葬型永代供養墓

**恋ヶ浜  
モニュメント葬®**

2人用 **45万円~** (税込)

下松市東豊井恋ヶ浜墓地公苑(隣接)

許可年月日/令和5年9月15日  
許可番号/下松環第196号 許可第2023-1号  
経営者名/宗教法人西念寺

お問い合わせ先  
**金子石材株式会社** 下松市美里町4丁目6番29号  
TEL 0833-41-2022

年間管理料  
不要

理想の庭を  
カタチに

庭のデザイン・設計から施行まで一貫してお任せください。

**周南造園株式会社** Cafe Marche カフェ マルシェ

山口県下松市大字切山字山の神306番の4  
TEL.0833-47-2500

[営業時間] 9:00~16:00  
[定休日] 木・金曜日(ドックランは利用可)

塗装もお庭もお家の中も

多彩なリフォーム あなたの家を良くしたい

カフェのあるリフォームショップ  
**ハミングライフ**  
株式会社 クナイ

ご相談はお気軽にどうぞ！  
☎0833-48-2003

営業時間 9:00~18:00  
店休日 水曜日、第2・第4木曜日

〒744-0072 下松市望町3丁目2番35号  
info@humminglife.com

「どんな手続きが必要なのか」「何をいつまでにしたいのか」「どこに相談したいのか」

**めんどろな相続**の手続き、私たちにご相談ください!!

すべてのご相談窓口を一本化。  
だから、手間も時間もかからずスムーズ。

**60分無料相談受付中!**

※代行業手前には必ずお見積もりをさせていただきます※不動産の名義変更は司法書士をご紹介します

東京に住んでから、なかなか山口県に帰ってこられない。  
とにかく面倒くさい手続きは誰かにしてもらいたい。

平日に仕事を休みにくいから、時間がとれない。

一般社団法人  
**山口県相続センター** ☎0120-48-5400

〒745-0825 山口県周南市秋月1-7-50 営業時間 9:00~17:30(土・日・祝除く)