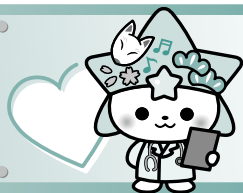


1月11日(日)にスターピア大ホールで開催された「二十歳のつどい」。421人を代表して戸高さんが「与えられる側から与える側に。未来を自分たちで作る意識を」と二十歳の決意と、今まで育ててもらったことへの感謝を述べました。式典では新たな門出を祝福する恩師からのメッセージも紹介され、会場は希望に満ちた二十歳の笑顔であふれました。



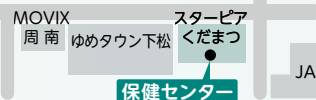
20年前の市内の主な出来事 ● はなぐり海水浴場に海上遊歩道が完成 ● 市道大手線全線開通





# 健康コーナー

健康増進課(保健センター内) ☎41-1234



## 食生活健康相談(要予約)

【場 所】保健センター

【対 象】食生活の改善、食事の栄養バランスが気になる人または、その家族

※医療機関などで管理栄養士の指示を受けていない人。

【費 用】無料

【申込方法】電話または、窓口にて(随時)

## 血圧・食塩が気になる人へ(要予約)

【日 時】2月13日(金) 9時～10時

【場 所】保健センター

【対 象】20歳以上

【内 容】尿による塩分摂取量の推定検査

【費 用】100円

【申込方法】前日までに窓口にて(容器を渡します)

## がん検診は2月28日(土)までに 受診してください

今年度のがん検診などの受診期限が迫っています。医療機関で検診を受ける際には、ピンク色の受診券を必ず持参してください。予約が必要な場合がありますので、受診する際は医療機関に検診日などを確認してください。詳しくはケンシンガイドで確認してください。→



## ストレス相談(要予約)

【日 時】3月4日(水) 13時30分～15時30分

【場 所】保健センター

【対 象】精神科・心療内科に通院したことがない人

【内 容】臨床心理士による無料相談

【申込方法】2月25日(水)までに電話にて

## くだまつ みんなの健康相談会

内 容: 健康に関する簡易測定と健康相談を行います。2月のテーマは「野菜を1日350g摂ろう」です。

時 間: 10時～14時

## アレルギーに関する個別相談 (要予約)

内 容: 看護師・ソーシャルワーカーによる個別相談

時 間: 10時～12時(1人30分程度)

対 象: アレルギーで悩んでいる人または、その家族

※診断や治療は行いません。

申込方法: 山口大学アレルギーセンター  
(☎0836-22-2074)に電話  
または、申込フォームにて→



開催日

2月17日(火)

場 所

ゆめタウン下松  
海の広場



## 暮らしとこころの相談会(要予約)

【日 時】3月1日(日) 10時～16時

【場 所】県総合保健会館(山口市吉敷)

【内 容】弁護士による相談(多重債務、DVなど)、  
こころの健康相談(心身の不調など)

【費 用】無料

【申込先・問い合わせ】

弁護士による相談: 県弁護士会宇部地区会

☎0836-21-7818

こころの健康相談: 県精神保健福祉センター

☎083-902-2672

## 山口県自殺対策フォーラム2026

【日 時】3月1日(日)  
13時30分～15時30分(開場13時～)

【場 所】県総合保健会館(山口市吉敷)

【内 容】講演:「日々の支援現場から考える  
子どものSOSとの向き合い方」

講師:河邊憲太郎さん

(愛媛大学大学院准教授)

※手話通訳・要約筆記あり

【費 用】無料(申込不要)

【問い合わせ】県精神保健福祉センター

☎083-902-2672

# 市国保 脳ドック・簡易脳ドックの申し込みが始まります

脳卒中や脳委縮といった脳疾患リスクの早期発見のために、リスクが高まる40歳を過ぎた人は受診をおすすめします。詳しくは、国保だよりや市HPで確認してください。

**場所** 周南記念病院、山下脳神経外科クリニック、  
光中央病院(光市島田)、岩本医院(周南市須々万)

**対象** 40～74歳までの市国保加入者(令和8年度中に40歳になる人も可)

**費用** 脳ドック…5,000円 簡易脳ドック…3,000円

**申込方法** 3月2日(月)から対象の医療機関へ直接予約。予約後に電話、  
申込フォームまたは、市窓口にて利用券を申請。

※検査当日に75歳以上または、国保の資格を喪失している人は、予約していても受けられません。



問い合わせ：保険年金課(1階⑧番窓口) ☎45-1823

## 脳体力測定

**日時** 2月9日(月)、17日(火)、3月9日(月)、17日(火)  
①9時～ ②10時30分～ ③13時30分～ ④15時～

**対象** おおむね65歳以上の認知機能に不安のある人

**内容** タブレットを使った認知機能チェックおよび保健師による無料個別相談

**定員** 各回1人 **申込方法** 電話にて ※詳しくは市HPで確認してください。

**持参物** 筆記用具



申込先・場所・問い合わせ：高齢福祉課(1階⑩番窓口) ☎45-1837

### 一般

直木賞候補作  
全部読んで  
予想・分析してみました



杉江松恋、マライメントライン／著  
本の雑誌社

日本一有名な文学賞の一つである「直木賞」について、書評家と日本文学・アニメ愛好家の2人が熱く対談。大衆的といわれる直木賞にどんな本がノミネートされるのか、候補作と受賞作の分かれ目は何なのか、さまざまな視点から語り合います。

### 児童

火を使わない！  
チャチャッとめん



宮沢つらら／著  
汐文社

まだまだ寒い季節だから、手軽で温かい麺はいかが？キッチンばさみと電子レンジを使ったレシピが多いので、火や包丁が心配な料理初心者でも安心して作ることができます。新しいことにチャレンジしたい小学生におすすめ。

### 絵本

やってみた



大塚健太／作 へんみあやか／絵  
岩崎書店

はじめてだけど、やってみたらどうなるのかな？のんびりとした顔の動物たちの挑戦と予想通り(?)の失敗をユーモラスに描きます。思いがけない展開にくすつと笑えて元気がもらえる1冊です。



問い合わせ  
市立図書館  
☎41-0093



# まちかどメモ

“星ふるまち” くだまつの話題やイベントを紹介します。

12/9(火)



東洋鋼鉄㈱の寄付を活用した「次世代の豊かな心と夢を育むふれあいプロジェクト」。今年度は市内の中学校1～3年生を対象に、ゴスペルグループ「StarLights」によるコンサートを実施しました。生徒もステージに上がり一緒に校歌を歌うなど、音楽を通じ心に残る時間となりました。

12/15(月)



市の認知度向上などを目的に、アミューズメント施設を全国展開する㈱サードプラネットとシティプロモーションに関する協定を締結。今年2月には、下松タウンセンター「キラル」に、「くだまる」のクレーンゲーム機などを設置したコーナーが開設される予定です。

12/16(火)



昭和61年から約38年間にわたり地域防災に尽力し、市消防団本部副団長を務めた元消防団員の田村秀之さん。これまでの功績が認められ、秋の叙勲で瑞宝単光章を受章し、国井市長に報告しました。田村さんは「今後は民生委員として頑張りたい」と抱負を語ってくれました。

12/16(火)



北九州市に本社を置く㈱九州スーパーハウスから、企業版ふるさと納税として100万円の寄付をいただきました。寄付は「地域資源を活かした魅力ある『しごと』を創生する事業」を対象に、「ものづくりのまち下松」就業促進プロジェクトに活用します。

12/17(水)



上下水道のPRを目的として、下松高等学校美術部と連携して取り組んだ「下水道マンホール蓋デザイン制作」。最優秀賞に花岡あかりさん(3年生)の作品が選ばれ、表彰・お披露目式が開催されました。完成したマンホールふたは下松スポーツ公園内に設置しています。

1/6(火)



ヨシムラダンスセンターを卒団し、ベルギーにあるMOSA BALLET SCHOOLに留学中の村上冬一さんが、スイスで開催される第54回ローザンヌ国際バレエコンクール2026への出場に先立ち、国井市長を訪問。村上さんは「コンクール中も成長して、次のキャリアにつなげたい」と意欲を語りました。

県指定無形民俗文化財

## 切山歌舞伎定期奉納公演

日時 2月8日(日) 13時開演

場所 スターピア大ホール

演目: 寿式三番叟(東陽小学校子ども歌舞伎)、蝶千鳥曾我物語

定員: 1,000人

【整理券配布場所】市総合受付、スターピア ※枚数に限りがあります。

入場無料

要整理券



問い合わせ

生涯学習振興課(5階①番窓口) ☎45-1870

切山歌舞伎後援会(藤井さん) ☎090-1354-0802



略字一覧			
問	……問い合わせ先	申	……申込方法
時	……日時・期間	締	……締め切り
場	……場所	持	……持ってくるもの
対	……対象	☑	……メールアドレス
内	……内容	手	……手話通訳
定	……定員	要	……要約筆記
¥	……料金・費用		

## お知らせ

### 下松市議会議員一般選挙 立候補予定者説明会

問 選挙管理委員会(5階⑦番窓口)  
☎45-1875

任期満了に伴う下松市議会議員一般選挙は、4月5日(日)に告示し、4月12日(日)が投開票です。立候補の手続きなどについて説明するほか、届け出に必要な書類などを配布します。

時 2月18日(水) 10時～  
場 市役所5階503会議室

※出席人数は立候補者1人につき、2人まで(立候補者を含む)とさせていただきます。

### 児童手当の支給

問 こども未来課(1階②番窓口)  
☎45-1836

12月、1月分の児童手当を、2月13日(金)に指定口座へ振り込みます。

#### 【支給額(月額)】

- 3歳未満(第1・2子) …………… 15,000円
- 3歳～高校生世代(第1・2子) …………… 10,000円
- 第3子以降 …………… 30,000円

児童を養育しなくなった、第3子以降算定額算定対象者(大学生世代で算定対象となっている児童)の「職業等」、「進学先」、「卒業予定時期」、監護相当・生計費の負担状況が変わったなどの変更があった場合は届け出が必要です。

※詳しくは市HPで確認してください。→



### ひとり親家庭 新入学児童・生徒お祝い会

問 市母子寡婦福祉連合会(山本さん)  
☎090-9733-2895  
〒744-0041 下松市大字山田587-2

令和8年度に小・中学校に入学するひとり親家庭の子どもにお祝い品を贈呈

します。

時 3月8日(日) 10時～  
場 ほしらんど

対 令和8年度に小・中学校に入学するひとり親家庭の子ども

申 ハガキに、保護者氏名、住所、携帯電話番号、子ども氏名(ふりがな)、生年月日、性別、入学する学校名を記入し、郵送にて

締 2月24日(火)

### 大学等受験料支援事業補助金

問 県大学等受験料応援事務局  
☎083-902-3318

ひとり親や低所得子育て世帯の子どもを対象に、大学など(大学・短期大学・専門学校・高等専門学校(4年時))の受験料を補助します。

対 申請日において、大学などの受験生(20歳未満)を養育する親など(県内在住)で、次のいずれかに該当する人

- ① 児童扶養手当受給世帯
- ② 住民税非課税世帯

※児童扶養手当受給世帯と同等の所得水準のひとり親世帯や、祖父母などによる養育者家庭も対象です。

※児童養護施設に入所している子どもも対象です(申請者は施設長)。

【上限】53,000円(子ども1人あたり)

### 小学校一日入学(入学説明会)

問 学校教育課(5階④番窓口) ☎45-1868

対 令和8年度に入学する児童

詳しくは入学予定の小学校から案内します。住所変更などがある場合は、市窓口に連絡してください。

学校名	実施日	受付開始
下松小学校	1月30日(金)	13時50分
久保小学校	2月3日(火)	13時
中村小学校	2月4日(水)	13時20分
豊井小学校	2月5日(木)	13時30分
公集小学校	2月6日(金)	13時10分
花岡小学校	2月9日(月)	12時50分
東陽小学校	2月19日(木)	13時30分

【対象経費】令和7年4月1日から令和8年3月13日までに支払った受験料  
※振込などの手数料は含みません。

申 HP内の申込フォームにて  
※詳しくはHPで確認してください。→



締 3月13日(金)

### 国民年金基金について

問 全国国民年金基金山口支部  
☎0120-65-4192

国民年金基金は、国民年金に加入している自営業の人などが、より豊かな老後を過ごせるよう国民年金保険料に上乗せして納めることで年金額が増やせる公的年金制度です。

#### 【特徴】

- 掛け金が社会保険料控除の対象になる
- 終身のため、一生受け取れる
- 万一の場合は、遺族に一時金が支払われる
- 加入中は、掛け金の一時停止や口数の増減ができる
- 対 ● 国民年金第1号被保険者(免除の人などは除きます)
- 国民年金の任意加入者(60歳から65歳未満の人や海外在住の人)





## 人権擁護委員の委嘱

問 人権推進課(1階⑭番窓口)  
☎45-1763

1月1日付で山野俊江さんが法務大臣から人権擁護委員として委嘱されました。人権擁護委員は、人権問題に関する啓発、助言や関係官公署の紹介などにより、解決への手助けをする活動などをしています。

### 【人権擁護委員】

白井春好、高橋眞智子、増原恵子、内山美保子、大木訓子、武居利彦、山野俊江(敬称略)

下記の日程で人権相談を行っています。相談は無料で、秘密は厳守します。

### 【特設人権相談所】

時 毎月第2・4木曜日 13時～16時  
※祝日の場合は翌開庁日

場 市役所1階102会議室

### 【常設人権相談所】

時 平日 8時30分～17時15分

問・場 山口地方法務局周南支局

(周南市周陽) ☎0834-28-0244

## 郵便番号の設定

問 日本郵便(株)下松郵便局  
☎0570-943-519

市内の一部地域に新しい郵便番号が設定されました。

【郵便番号】〒744-0066

【対象地域】下松市葉山



## 募集

### 県営住宅4月下旬入居者

問 県営住宅管理事務所周南支所  
(周南市毛利町) ☎0834-27-6780

2月2日(月)から市住宅建築課(2階①番窓口)に書類を備え付けます。

対 次の要件を満たす人

(基準日: 申込締切日)

- 住宅に困っていることが明らかである
  - 収入基準に該当する
  - 入居予定者が暴力団構成員でない
- ※一定の要件を満たす人は、単身での申し込みが可能

申 申込書を持参または、郵送にて

【申込期間】2月20日(金)～28日(土)

※消印有効

【抽 選 日】3月9日(月)

※申込者が募集戸数を下回った団地は、再募集を行う予定です。詳しくは、県施設管理財団HPで確認してください。

## 農業委員などの推薦公募

問 農業委員会(4階⑦番窓口)  
☎45-1877

### ① 農業委員

農業に関する見識を有し、農業委員会の職務を適切に行うことができる人

### ② 農地利用最適化推進委員

担い手への農地利用の集積、耕作放棄地の発生防止・解消、新規就農への支援の推進に熱意と見識を有する人

### 【募集人数】

① 8人(うち1人は農業に従事していない人) ② 6人

### 【募集期間】

①② 2月2日(月)～3月6日(金)

### 【任期】

①② 7月20日～令和11年7月19日

【報酬】①② 月額29,000円

申 市窓口に備え付けの応募用紙を持参または、郵送にて

※応募用紙は市HPからダウンロードできます。

## グループで 花を育ててみませんか？

問 都市政策課(2階⑨番窓口)  
☎45-1857

自治会や企業、友人などのグループで整備している花壇を市に登録すると、花苗(年2回)、肥料や土壌改良材を提供します。毎年9月～10月には、花壇コンクールを開催しています。地域で自慢の花壇を育ててみませんか。

申 市窓口に市花と緑の会入会申込書を提出

※申込書のダウンロードなど詳しくは市HPで確認してください。→



## 講座・教室

### しいたけの駒打ち体験

問 市林業研究会(農林水産課内)  
(4階④番窓口) ☎45-1885

時 3月1日(日) 10時～

場 市林業研究会作業棟(大字瀬戸)

内 しいたけの駒打ち体験、軽食(しいたけたこ焼き)

定 15人程度(申込順)

持 暖かい服装

¥ 原木1本につき1,000円(食費込み)  
※1人3本まで

申 電話、市窓口または、申込フォームにて→

締 2月13日(金)



## 地域づくり講演会

問 高齢福祉課(1階⑩番窓口)  
☎45-1837 FAX 41-1515

時 3月14日(土)

13時30分～15時30分

場 ほしらんど

内 【演題】「将来にわたり住み慣れた地域で自分らしく健康で幸福に暮らせる地域づくり」

「定年後や子育て後に地域での支え合い活動といった社会参加につなげるきっかけづくり」

【講師】丸山法子さん

(リエゾン地域福祉研究所代表)

定 100人(申込順)

¥ 無料

申 市備え付けの申込用紙を持参、電話、FAXまたは、申込フォームにて→

締 3月6日(金)



## キックボクササイズで 脂肪燃焼！

問・場 市地域交流センター  
☎45-4100

時 2月11日(祝) 10時～11時

対 18歳以上

内 石村修一さん(LEAP FITNESSトレーナー)によるキックボクササイズ教室  
※本教室は裸足で実施します。

定 20人(申込順)

持 軍手、飲み物、タオル、動きやすい服装

¥ 無料

申 窓口または、電話にて ※月曜日休館

## 古地図を片手に花岡を歩こう

問 市観光案内所 ☎45-6911

時 3月8日(日) 10時～12時

※やさしいコース ～11時30分

場 ● 一般コース(約2km)

花岡公民館前集合、御茶屋跡、法静寺、関伽井坊、多宝塔、花岡八幡宮

● やさしいコース(約2km)

花岡公民館前集合、金分銅、多宝塔、花岡八幡宮、関伽井坊、法静寺、御茶屋跡

※両コースとも途中200段の石段があります。

内 門前宿場町として栄えた花岡を訪ねます。日本一の大きさとされる破邪の御太刀を特別見学。

定 最少催行人員2人

¥ 1人400円(保険代など)

※小学生以下無料(保護者同伴)

申 開催日3日前までに電話にて

持 飲み物、タオル

## CAD教室 体験会

問・場 きらぼし館 ☎48-6080

時 3月7日、14日、21日、28日(土曜日・全4回)10時～12時

対 小・中学生

定 10人

¥ 無料

申 電話にて

持 パソコン(貸し出しあり)

※駐車場はありません。



## 相談

### 相続登記に関する 無料法律相談

問 県司法書士会 ☎083-924-5220

時 2月1日(日)～28日(土)

場 県内の各司法書士事務所

内 司法書士による相続登記、遺言や遺産分割協議など相続についての相談

申 事前に相談を希望する司法書士事務へ連絡し予約

### 税に関する無料相談会

問 中国税理士会徳山支部  
☎0834-32-0650

時 2月23日(月) 10時～15時

場 イオンタウン周南(周南市古市)

内 税理士による確定申告、相続・贈与、株や不動産の売買など税についての相談(予約不要)



## 試験

### 自衛官など

問 自衛隊周南地域事務所  
(周南市桜馬場通)  
☎0834-31-7097

【募集種目】①予備自衛官補(一般)  
②予備自衛官補(技能)

時 ①②【試験】4月1日(水)～19日(日)  
※いずれか1日を指定されます。

【応募資格】①18歳以上52歳未満  
②18歳以上で国家免許資格などを有する

※国家免許資格などについて詳しくはお問い合わせください。

締 ①②1月22日(木)～3月30日(月)

※詳しくは自衛隊HPで確認してください。→



## 催し

### ブックリサイクル

問 市立図書館 ☎41-0093

本や保存期限の切れた雑誌を、1人15冊まで持ち帰りができます。

時 2月11日(祝) 9時～16時

※9時～9時15分、9時15分～9時30分の入場にはそれぞれ整理券が必要です。

整理券は2月1日(日)9時15分から図書館入口前で配布します(無くなり次第終了)。

場 ほしらんど

### くだまつ笠戸島

### アイランドトレイル2026

問 下松商工会議所(くだまつ笠戸島アイランドトレイル実行委員会)  
☎41-1070

時 2月15日(日) 9時～

※エントリー受付は終了しています。

場 国民宿舎大城(第1駐車場)  
スタート・ゴール

※詳しくは公式HPで確認してください。→



### 市民音楽祭

問 市文化協会音楽連盟(植木さん)  
☎080-4558-5822

時 2月15日(日) 13時30分～

場 スターピア大ホール

内 市文化協会音楽連盟による合唱、弦楽合奏、二胡合奏、吹奏楽など

¥ 無料

## スターピアくだまつ

柏木広樹 & 光田健一

(チェロ)

(ピアノ)

### 15th Anniversary Tour 2026 “二人旅”

問 ☎41-6800



それぞれ八面六臂の活躍を見せる二人がタッグを組んだユニット“二人旅”の結成15周年記念ツアー。二人の共作「スターピアくだまつ テーマソング」も披露!

公演日 3月1日(日)

開場 13時30分 開演 14時

会場 展示ホール

入場料 指定席: 一般 …………… 6,000円  
(当日6,500円)

高校生以下 … 2,000円  
(当日2,500円)

※スターピア会員割引 1,000円  
(一般のみ)

※未就学児入場不可

### プレイガイド

スターピアくだまつ/ローソンチケット  
(Lコード:62528)/チケットぴあ(Pコード:312-619)/イープラス

### 星ふるまちのデータ(12月末現在)

#### ●人口と世帯(前月比)

総人口 56,334(+30)

男 27,846(+21)

女 28,488(+9)

世帯数 27,088(+31)

#### ●火災発生・救急車出動累計(前年比)

火災発生件数 18(±0)

救急車出動件数 2,882(-62)

#### ●交通事故累計(前年比)

人身事故発生件数 87(+24)

死者数 2(±0)

負傷者数 112(+36)

# 2月 星ふるまちのカレンダー

2026 FEBRUARY

## 1 日

- プチ海の駅【当日整理券配布】  
(9:00～11:00・ひらめきパーク笠戸島)

内科 休日診療所(中央町) ☎41-7799

外科 小林耳鼻咽喉科(北斗町) ☎41-0134

水・下水道 竹安工事 ☎41-1850

## 2 月

## 3 火

- 育児相談【要予約 市HPまたは☎41-1022】  
(9:30～12:00・保健センター)
- 確定申告相談出張受付  
(9:30～11:30・笠戸島公民館/14:00～16:00・笠戸公民館)

## 4 水

- 育児相談【要予約 市HPまたは☎41-1022】  
(9:00～11:30・保健センター)
- 確定申告相談出張受付  
(9:00～12:00/13:00～16:00・花岡公民館)
- 心配ごと相談(13:00～16:00・下松市福祉センター)

## 5 木

- 確定申告相談出張受付  
(9:00～12:00/13:00～16:00・末武公民館)
- いきいき健康教室  
(9:30～10:45・勤労者総合福祉センター)

## 6 金

- 確定申告相談出張受付  
(9:00～12:00/13:00～15:00・米川公民館)
- Jアラート情報伝達訓練(11:00～)

## 7 土

水・下水道 合田水道 ☎48-9442

## 8 日

内科 休日診療所(中央町) ☎41-7799

外科 中山医院(瑞穂町) ☎41-7220

水・下水道 西田設備 ☎91-2832

## 9 月

- 確定申告相談出張受付(9:30～11:30・深浦公民館)

## 10 火

- 確定申告相談出張受付  
(9:00～12:00/13:00～15:30・久保公民館)

## 11 祝 (建国記念の日)

- ブックリサイクル(9:00～16:00・ほしらんど)
- 献血〈400ml限定〉  
(10:00～12:00/13:15～16:00・サンリブ下松)  
※「はたちの献血キャンペーン」実施

内科 休日診療所(中央町) ☎41-7799

外科 しのはらクリニック(大手町) ☎41-7700

水・下水道 竹安工事 ☎41-1850

※し尿収集は通常通り行います。

## 12 木

- 人権相談(13:00～16:00・市役所1階102会議室)

## 13 金

## 14 土

- としょかんおはなし会(11:00～11:30・市立図書館)
- 司法書士無料法律相談【要予約 ☎083-924-5220】  
(13:00～17:00・ほしらんど)

水・下水道 新ホーム ☎48-8000

## 15 日

- プチ海の駅【当日整理券配布】  
(9:00～11:00・ひらめきパーク笠戸島)
- くだまつ笠戸島アイランドトレイル2026  
(9:00～・国民宿舎大城)
- 献血〈400ml限定〉  
(10:00～12:00/13:15～16:00・下松タウンセンター「キラリ」)
- 市民音楽祭(13:30～・スターピア)

内科 休日診療所(中央町) ☎41-7799

外科 阿部クリニック(出合) ☎47-0001

水・下水道 キハラ建設 ☎46-0581



- 休日診療所と在宅当番医の受付時間は、9:00～11:30、13:00～16:30。外科系当番医を受診する場合は、必ず事前に電話などで確認してください。
- 育児相談、離乳食教室は前月1日から予約を受け付けます。離乳食教室は、生後4～6カ月児が対象です(奇数月開催、定員20組程度)。
- いきいき健康教室、下松市シルバー人材センター入会説明会については勤労者総合福祉センター(☎44-8200)へ、心配ごと相談、行政相談については下松市福祉センター(☎41-2242)へお問い合わせください。

## 16 月

- 確定申告相談 ～3/10(火)(土日・祝日を除く)  
(受付時間 8:30～15:30、  
相談時間 8:45～12:00/13:00～16:30・市役所1階)

## 17 火

## 18 水

- 下松市シルバー人材センター入会説明会  
(10:00～12:00・勤労者総合福祉センター)
- 心配ごと相談(13:00～16:00・下松市福祉センター)

## 19 木

- 献血(400ml限定)  
(10:00～11:45/13:00～16:00・下松市役所)
- おひざにだっこのおはなし会  
(11:00～11:30・市立図書館)
- 行政相談  
(13:00～16:00・下松市福祉センター、市役所1階⑨番窓口)

## 20 金

## 21 土

- 水・下水道 竹安工事 ☎41-1850

## 22 日

- 献血(400ml限定)  
(10:00～12:00/13:15～16:00・サンリブ下松)
- 内科 休日診療所(中央町) ☎41-7799
- 外科 周南眼科(中央町) ☎44-3443
- 水・下水道 梅山水道工業所 ☎41-1041

## 23 祝(天皇誕生日)

- 内科 休日診療所(中央町) ☎41-7799
- 外科 久保駅前クリニック(来巻東) ☎46-4688
- 水・下水道 森田設備工業 ☎43-0628
- ※し尿収集は通常通り行います。

## 24 火

- 高齢者無料弁護士相談【要予約 ☎45-1838】  
(13:00～15:00・市役所1階⑩番窓口)

## 25 水

- 徳山年金事務所出張年金相談【要予約 ☎0834-31-2152】  
(9:30～12:00/13:00～15:30・市役所1階⑦番窓口)
- 心配ごと相談(13:00～16:00・下松市福祉センター)

## 26 木

- 人権相談(13:00～16:00・市役所1階102会議室)

## 27 金

- 納税相談窓口(～20:00・市役所1階①番窓口)

## 28 土

- 笠戸島河津桜まつり2026  
(10:00～14:00・潮風ガーデン)
- 司法書士無料法律相談【要予約 ☎083-924-5220】  
(13:00～17:00・ほしらんど)
- 水・下水道 西田設備 ☎91-2832

### 恋路クリーンセンター排ガス等測定結果

大気質	測定項目	10月測定値	11月測定値	自主規制値
	ばいじん(g/m <sup>3</sup> N)	0.002未満	0.001未満	0.02
	塩化水素(ppm)	1.9	0.9	20
	硫酸化物(ppm)	0.6未満	0.4	20
	窒素氧化物(ppm)	65	27	100

ごみ質	測定項目	11月測定値
	可燃物(%)	93.5
	不燃物(%)	0.0
	プラスチック(%)	6.5
	合計(%)	100.0

水分を含んだ重量の割合



令和8年1月1日から

# 林野火災の予防を目的とした



## 注意報・警報の運用が開始されました。

乾燥した日が続くなど林野火災の危険が高まる期間中、「林野火災注意報」や「林野火災警報」が発令されます。各種情報に注意し、林野火災の予防にご協力をお願いします。詳しくは市HPで確認してください。



### ◆ 発令対象期間 1月～5月

森林および森林の周囲で火を使用する場合は、注意報・警報の注意喚起情報をよく確認してください。

#### 林野火災注意報が出た場合

指定区域内では、たき火やたばこを控えるなど、林野火災の予防に努めてください。

#### 林野火災警報が出た場合

指定区域内では、たき火やたばこの使用が禁止されます（罰則あり）。

※指定区域…市内の森林および森林の周囲100メートルの範囲

### ◆ 発令時の周知方法

- 市HP ●くだまつメール ●しゅうなんFM ●消防車両による巡回広報

## 【推薦作品】「花火する 火消しの水も 忘れずに」

花岡小学校少年消防クラブ6年 林 凜翔<sup>りんとう</sup> さん

秋季全国火災予防運動の一環として、市内の少年消防クラブ員から防火標語を募集しました。

問い合わせ：消防本部予防課 ☎45-1882

▼ 有料広告 掲載の申し込みは、(株)ワイズオフィス ☎0834-21-5588まで。広告の内容は、直接広告主にお問い合わせください。

跡継ぎの心配がない、安心のお墓が誕生！

樹木葬型永代供養墓

**恋ヶ浜**  
**モニュメント葬**

2人用 **45万円～** (税込)

下松市東豊井恋ヶ浜墓地公苑（隣接）

許可年月日／令和5年9月15日  
許可番号／下松環第196号 許可第2023-1号  
経営者名／宗教法人西念寺

年間管理料 不要

お問い合わせ先  
**金子石材株式会社** 下松市美里町4丁目6番29号  
TEL 0833-41-2022

理想の庭を  
カタチに

庭のデザイン・設計から施行まで一貫してお任せください。

**周南造園株式会社** Cafe Marche カフェ マルシェ

山口県下松市大字切山字山の神306番の4  
TEL.0833-47-2500

【営業時間】9:00～16:00  
【定休日】木・金曜日（ドックランは利用可）

塗装もお庭もお家の中も

多彩なリフォーム あなたの家を良くしたい

カフェのあるリフォームショップ  
**ハミングライフ**  
株式会社 クナイ

ご相談はお気軽にどうぞ！  
0833-48-2003

営業時間 9:00～18:00  
店休日 水曜日、第2・第4木曜日

〒744-0072 下松市望町3丁目2番35号  
info@humminglife.com

「どんな手続きが必要なのか」「何をいつまでにしたいのか」「どこに相談したいのか」

**めんどろな相続**の手続き、私たちにご相談ください!!

すべてのご相談窓口を一本化。  
だから、手間も時間もかからずスムーズ。

60分無料相談受付中!

※代行業手前には必ずお見積もりをさせていただきます※不動産の名義変更は司法書士をご紹介します

平日に仕事を休みにくいから、時間がとれない。

東京に住んでるから、なかなか山口県に帰ってこれない。

とにかく面倒くさい手続きは誰かにしてもらいたい。

一般社団法人  
**山口県相続センター** ☎0120-48-5400

〒745-0825 山口県周南市秋月1-7-50 営業時間 9:00～17:30（土・日・祝除く）