

潮騒

牧野 隊員、 始動



レモンとスダチの苗木を植樹

CONTENTS 目次

トピックス

- ・市議会議員一般選挙投開票結果 02
- ・くだまる商品券2026 03
- ・プレミアムチケット2026
- ・豊井地区の一部の住所の表し方が変わります... 04

健康コーナー

- ・子どもの予防接種について 06

カラーページ

- ・集団がん検診 08
- ・家庭用防犯対策用品の購入・設置補助 09

星の掲示板

- お知らせ... 寝たきり高齢者等の紙おむつ給付事業(前期分)
- 募集... 給食センター施設見学・試食
- 講座・教室... 自走式樹木粉碎機の操作講習
- 相談... 事業承継相談会



地域おこし協力隊任命式

表紙紹介

都市部から移住し、地域活性化を目指して活動する「地域おこし協力隊」。本市初となる隊員に、静岡市出身の牧野翔太さんが着任しました。「外から来た自分だからこそ気づける新しい視点で、笠戸島の豊かな自然や独自の文化、伝統を再発見していきたい。地域の皆さんと協力して、その魅力をより多くの人に届けられれば嬉しい。」と語る牧野さん。任期中、笠戸島の新たな資源発掘と魅力発信に取り組みます。

下松市議会議員 一般選挙結果

任期満了に伴う下松市議会議員一般選挙の投票が4月12日(日)に行われ、即日開票の結果、次の通り選出されました。

● 当選議員(18人)

(得票順)



守田 文美(41)



原田 幸雄(60)



川口 直人(38)



松尾 一生(65)



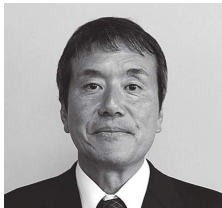
山根 栄子(55)



堀本 浩司(63)



柳瀬 秀明(68)



内山 慶太郎(54)



近藤 康夫(69)



浅本 輝明(76)



藤井 洋(62)



木原 愛子(44)



森 良介(56)



上村 正剛(41)



田上 茂好(76)



永田 憲男(75)



三浦 徹也(46)



中谷 司朗(66)

● 投票

	当日有権者数	投票者数	投票率
男性	22,122人	8,957人	40.49%
女性	23,487人	10,307人	43.88%
合計	45,609人	19,264人	42.24%

● 開票

(得票順)

	票数	氏名	所属
1	1,946 ^{.276} 票	守田 文美	無現
2	1,603票	原田 幸雄	無新
3	1,413票	川口 直人	無新
4	1,330票	松尾 一生	無現
5	1,209票	山根 栄子	幸現
6	1,090 ^{.60} 票	堀本 浩司	公現
7	1,011票	柳瀬 秀明	公現
8	1,004 ^{.723} 票	内山 慶太郎	無新
9	922票	近藤 康夫	自現
10	815票	浅本 輝明	無現
11	726 ^{.399} 票	藤井 洋	無現
12	716票	木原 愛子	無現
13	706票	森 良介	無現
14	695票	上村 正剛	無新
15	683票	田上 茂好	共現
16	675票	永田 憲男	無現
17	660票	三浦 徹也	無現
18	597 ^{.83} 票	中谷 司朗	無現
19	517票	斉藤 マリ子	無現
20	458 ^{.169} 票	中谷 慎太郎	無新
21	352票	原 卓也	無新

問い合わせ 選挙管理委員会事務局 ☎45-1875

生活応援!

くだまる商品券2026を送付します

物価高騰などにより大きな影響を受けている市民生活への家計負担を軽減・支援するため、市内の商品券取扱店舗で使える「生活応援! くだまる商品券2026」を送付します。



- 対象** 令和8年4月1日時点で市に住民登録がある人
- 商品券の額** 1人につき**5,000円分**(1,000円券×5枚)
- 送付時期** 5月上旬からゆうパックで世帯主宛てに世帯全員分を送付します。
※届くまでに1カ月程度かかる場合があります。
- 使用期限** 令和8年**9月30日(水)まで** ※届いた日から使用できます。

※商品券の配送であるため、ゆうパックで「置き配」の登録をされている場合でも、必ず手渡しでの配送となります。

問い合わせ: 市くだまる商品券総合窓口 ☎45-1896

下松市在住者限定

抽選販売

消費喚起対策! プレミアムチケット2026

1冊 12,000円分を **10,000円**で買える (1人につき4冊まで申し込みできます)

使用期間

8月1日(土)~12月31日(木)

販売期間 ※販売日は選択できません。当選者には引換券を送付しますので、持参してください。

1期 7月18日(土)、19日(日) / 2期 7月25日(土)、26日(日)

申込方法

●申込フォーム



●専用ハガキ: チラシにある専用ハガキに必要事項を記入し、切手(85円)を貼って投函

●郵便ハガキ: 郵便ハガキに必要事項を記入し投函

<必要事項> 氏名(ふりがな)、郵便番号、住所、電話番号、購入希望冊数(1人4冊まで)

※申し込みは1人1回までです。内容に不備があった場合は、無効となります。

申込期間

5月20日(水)~
6月19日(金)
必着

申込先・問い合わせ: 〒744-0008 下松市新川2丁目1-38 下松商工会議所 ☎41-1070

下松市ファミリーサポートセンター 会員募集!

子育ての「手助けをしてほしい人」(依頼会員)と「手助けができる人」(提供会員)が会員登録し、センターを橋渡し役として会員同士が子どもの世話を一時的に有料で援助しあう制度です。

令和8年
4月から
助成開始!

会員種類 市内在住の人は以下の会員に登録できます。

報酬(1時間あたり)

- 依頼会員** 0歳から18歳までの子どもをもつ家族
- 提供会員** 自宅での子どもの預かりや送迎など子育ての手伝いができる人
※資格は不要です
- 両方会員** 依頼・提供会員の両方を兼ねられる人

	依頼会員の 支払額	市の 助成額	提供会員の 報酬
平日の 7時~19時まで	600円	400円	1,000円
土日・祝日、 上記以外の時間	700円	400円	1,100円

援助内容 子どもの預かり、送迎など

問い合わせ: 市ファミリーサポートセンター ☎45-5550
下松市楠木町1丁目11番14号 下松市児童センターわかば内

10月13日(火)
から

大字西豊井の一部、大字東豊井の一部の
住所の表し方が変わります。
対象者には、8月頃に通知書類を送付します。



住所はどうなるの？

これまで「大字」と「土地の地番」で表していた住所は、
「町名」「街区符号」「住居番号」を使って表します。

(例)下松市大字西豊井〇〇〇番地

➡ 下松市 豊井西△丁目 △番 △号
町名 街区符号 住居番号

本籍や土地の表示はどうなるの？

本籍や土地の表示は、住所の表示ではありませんので、
町名のみ変更 となります。

(例)本籍の表示

下松市大字西豊井〇〇〇番地 ▶ 下松市豊井西△丁目〇〇〇番地

(例)土地の表示

下松市大字西豊井〇〇〇番 ▶ 下松市豊井西△丁目〇〇〇番

自治会や学校区はどうなるの？

住居表示が実施されても、自治会や学校区は変更ありません。

対象地域の現地調査を実施します

住居表示実施区域の世帯、事業者などを対象に、市が委託した調査員が
住所、世帯主、店舗名、法人名、建物の位置、形状および出入口の位置など
を確認します。

調査期間

5月中旬～6月中旬

※調査期間以降も、必要に応じて現地調査を行うことがあります。

問い合わせ 都市政策課(2階⑩番窓口) ☎45-1861

住宅に関する補助



危険な空き家の 除却費用の一部補助

【受付期間】

5月7日(木)～10月30日(金)

【対象】

居住用の家屋を令和9年2月26日(金)
までに除却し、更地にする工事

【内容】

老朽化などで倒壊や建築材の落下の
恐れがある危険な空き家を除却(解体)
する費用の一部を補助(上限50万円)

【上限】10戸程度

危険空き家 ▶

※詳しくは市HPで
確認してください。



危険ブロック塀等の 除却促進事業

【受付期間】

5月7日(木)～11月30日(月)

【対象】

倒壊の危険性があるブロック塀など
(高さ80cm以上で避難路沿道などの
もの)を業者が除却(解体)する工事

【補助金額】

次のいずれか低い金額(上限10万円)
・対象工事費の2/3
・対象ブロック塀の長さ1mあたり2万円

【上限】5件

危険ブロック塀 ▶

※詳しくは市HPで
確認してください。



木造住宅の 耐震診断・耐震改修

【受付期間】

5月7日(木)～11月30日(月)

【対象】

昭和56年5月31日以前に着工した3階
建て以下の一戸建て木造住宅

【内容】

耐震診断…無料現地調査
耐震改修…木造住宅の改修工事費用の
80%(上限100万円)を補助

【上限】耐震診断:8戸 耐震改修:3戸

耐震 ▶

※詳しくは市HPで
確認してください。



問い合わせ 住宅建築課(2階①番窓口) ☎45-1851

5月は
消費者月間
です。

見える情報見えない仕組み

～ AI時代の消費者力を高めるために～

現代社会は、技術の発達によりネット上で商品やサービスに関する情報を手軽に手に入れることができるようになってきました。しかし、こうした便利さはリスクも伴うため、安全・安心な消費生活を送るためには、仕組みをよく理解して納得感のあるものを選ぶようにすることが大切です。

ネットやSNSの世界ではこんなことに注意

- 検索履歴にもとづいて、自分の好みの情報が優先的に表示される仕組みになっているため、見たい事柄ばかりに囲まれ、多様性に気付きづらいことがあります。
- 偽・誤情報に出会うことがあります。
- 魅力的な商品などの案内が、誤解を与えたり不利な条件へ誘導したりするようにできていることも。一回限りと思ったら定期購入だった、タイマーが表示される、などの例があります。



ここをチェック

- ☑ 異なる意見や別の可能性も考えたり、探したりする。
- ☑ 情報源は記載されているか、ファクトチェックの結果はどうか、画像が加工されていないかチェックする。
- ☑ 商品購入の最終確認画面で、定期購入になっていないか確認する。
- ☑ 商品が不自然に安かったり、偽の事業者情報が記載されていたりしないかチェックする。
- ☑ 本当に必要なものか一度立ち止まって考える。
「在庫わずか」「後〇分」など焦らせる演出に注意。
- ☑ 怪しいと感じたら、スクリーンショットで画面を保存する。



市消費生活センターでは、商品を購入したりサービスを利用したりするときに起こるトラブルなどの相談を受け付けます。



市内での令和7年度の
相談件数は、**493件**

※消費者トラブルに関する情報は「国民生活センター見守り新鮮情報」で検索

消費者月間パネル展

期間 **5月12日(火)～28日(木)**
8時30分～17時15分(土・日曜日を除く)
場所 市役所1階ロビー

相談先・問い合わせ：市消費生活センター（生活安全課内） ☎44-0999

令和8年度 市職員採用試験



■今年度実施予定の市職員採用試験は、次のとおりです。（令和9年4月1日採用）

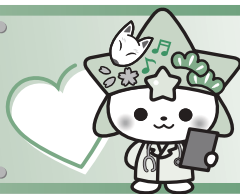
試験区分		採用予定 人員	受験案内等 配布開始日	受験申込受付期間	第1次試験	第2次試験
試験職種	第1次試験					
行政事務職	SPI3-U・ 書類審査	5人程度	4月22日(水)	5月1日(金)～ 6月5日(金)	7月12日(日)	8月下旬
土木技術職		3人程度				
建築技術職		若干名				
保育士		2人程度				
保健師		2人程度				
社会福祉士		2人程度				
文化財専門員		若干名				
消防職(大卒程度)*	若干名					
消防職*	SPI3-H・ 書類審査	3人程度	6月24日(水)	7月14日(火)～ 8月14日(金)	9月13日(日)	11月上旬

- ※消防職は第1次試験で上記に加え体力検査を実施します。
- ・上記の他に市育児休業代替任期付職員を募集しています。
- ・受験資格や試験内容など詳しくは受験案内で確認してください。
- ・受験案内・申込書は、市HPからダウンロードまたは、市役所総合案内(1階)、総務課、各出張所で配布しています。



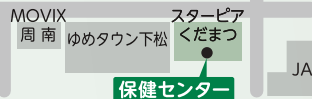
市HP

申込先・問い合わせ：総務課人事係（3階①番窓口） ☎45-1808



健康コーナー

健康増進課 ☎41-1234



子どもの予防接種について

体調の良いときに、早めに医療機関で接種してください。

持参物

- ☑ 母子健康手帳
- ☑ 予診票

ワクチン種別	対象年齢(標準接種年齢)	注意点
二種混合 (ジフテリア・破傷風) 2期	11歳・12歳 (小学6年生相当)	学校を通じて予診票を配付します。市外に通学する児童は、お問い合わせください。
麻疹風しん2期	年長児相当 (小学校入学前1年間)	麻疹や風しんにかかったことがある場合など、医師の判断で、単独ワクチンを接種することがあります。
日本脳炎2期	9歳以上13歳未満 (小学4年生)	学校を通じて予診票を配付します。市外に通学する児童は、お問い合わせください。 ※平成19年4月1日以前に生まれた20歳未満の人は、1期・2期不足分の予防接種を受けることができます。
ヒトパピローマ ウイルス感染症 (子宮頸がん)	小学6年生～高校1年生 相当の女性 (中学1年生)	中学1年生の女性(接種未完了者)に、予診票を送付します。

要予約 血圧・食塩が気になる人へ

日時 5月8日(金) 9時～10時

費用 100円

場所 保健センター

内容 尿による塩分摂取量の推定検査

対象 18歳以上

申込方法 前日までに窓口にて(容器を渡します)



くだまつ みんなの健康相談会

日時 5月19日(火) 10時～14時

場所 ゆめタウン下松 海の広場

内容 健康に関する簡易測定と健康相談を行います。

5月のテーマは
「世界禁煙デー」
「禁煙週間」です。



要予約 ストレス相談

日時 6月3日(水) 13時～16時30分

場所 保健センター

対象 精神科・心療内科に通院したことがない人

定員 3人

内容 臨床心理士による無料相談

申込 5月27日(水)までに

方法 電話または、申込フォームにて ▶



特定健診(全国健康保険協会)のご案内

場所 健診実施機関(要予約)

対象機関と費用は、受診券の同封書類を確認してください。
基本的な健診には、補助があります。



対象 全国健康保険協会(協会けんぽ)に加入している40歳以上75歳未満の被扶養者(家族)

※対象者には、受診券を送付しています。

問い合わせ

全国健康保険協会山口支部保健グループ
☎083-974-0530

後期高齢者医療健康診査受診券

対象 後期高齢者医療加入者

内容 5月上旬に黄色の受診券を送付します。
令和9年1月末までに75歳になる人には、
誕生月の翌月末に受診券を送付します。
2月に75歳になる人は、2月末に送付します。
受診券が届かないまたは、受診券を紛失した
場合はお問い合わせください。

問い合わせ

県後期高齢者医療広域連合 ☎083-921-7112
保険年金課(1階⑧番窓口) ☎45-1823

がん検診・骨粗しょう症検診・歯周疾患検診・国保特定健診受診券

期間 5月1日～令和9年2月27日

内容 4月末から受診券を送付します。詳細は、受診券に同封しているケンシンガイドを確認してください。
5月中旬以降になっても受診券が届かない人は、お問い合わせください。

※各種検診(がん検診・骨粗しょう症検診・歯周疾患検診)受診券と国保特定健診受診券は別々に送付します。

※今年度から骨粗しょう症検診を開始しました。

※詳しくは市HPで確認してください。▶



問い合わせ

各種検診(がん検診・骨粗しょう症検診・歯周疾患検診)受診券について……健康増進課 ☎41-1234
国保特定健診受診券について……保険年金課(1階⑧番窓口) ☎45-1823

一般

おとママさんの
おいしいフリージング
離乳食・幼児食



おとママ／著 植草真奈美／監修
西東社

炊飯器と冷凍庫を使って作る、フリージング離乳食・幼児食。子どもの成長に合わせたレシピはどれもおいしくて大人気です。シンプルな作り方だから、栄養バランスのとれたメニューを無理なく続けられます。

児童

おかしいけど科学です1



古澤輝由／日本語監修
ウオジンシノウ、チエヒヤンスク／文
キムノンヨン／絵
山本裕理／訳
Gakken

「犬はどっち向きでウンチをするか?」「フラフープを上手く回すには?」ちょっと笑ってしまうような研究に贈られるイグノーベル賞。科学者たちの渾身の成果の中から、面白くて物理のしくみも楽しめる研究を紹介します。

絵本

ばなし
小噺十二か月



川端誠／作 ロクリン社

一つのお話はたった3ページ!だじやれあり、とんちあり、どんなオチがつくのか、ワイワイ話しながら読める落語絵本です。リズム感のある語り口で、声に出して読むと、江戸時代のような雰囲気を楽しめます。



問い合わせ

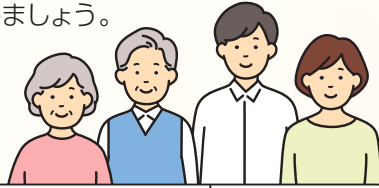
市立図書館
☎41-0093

集団がん検診



子宮がん検診は、今年度20歳、30歳～39歳になる人は無料で受診できます。65歳以上の人は肺がん・結核検診の受診義務があります。この機会にぜひ受診しましょう。

※詳細は、受診券に同封しているケンシンガイドを確認してください。



申込開始	5月1日(金)	
申込方法	電話または、市HPにて▶	

申込先・問い合わせ 健康増進課 ☎41-1234

会場	日時	検診種別	定員
保健センター	6月11日(木) 10月30日(金) 8時30分～11時30分	胃がん	35人
		肺がん・結核	100人
		大腸がん	100人
		子宮がん	70人
		乳がん	45人
久保公民館	6月16日(火) 8時30分～11時30分	胃がん	35人
		肺がん・結核	100人
		大腸がん	100人
		子宮がん	70人
花岡公民館	6月22日(月) 8時30分～11時30分	胃がん	35人
		肺がん・結核	100人
		大腸がん	100人
		子宮がん	70人
		乳がん	45人
保健センター	6月27日(土) 8時30分～11時30分	子宮がん	40人
		乳がん	20人

若い世代の健康診査

- 日時** ① 6月24日(水) 9時～11時30分
② 10月5日(月) 9時～11時30分
- 場所** 保健センター
- 対象** 今年度20歳～39歳(昭和62年4月1日～平成19年3月31日生まれ)で健診を受診する機会のない人(学生を除く)
※託児はありません。子ども同伴の場合、必要時にスタッフがお手伝いします。
- 内容** ●一般健康診査…費用:1,000円
問診、診察、血圧測定、血液・尿検査(推定食塩摂取量検査含む)、身体計測、必要に応じて心電図
※①7月29日(水)、30日(木)②11月11日(水)、12日(木)に行う個別結果説明会(1人10分程度)に出席してください。
- 子宮がん検診…費用:800円
※昨年度受診した人は、今年度受診できません。
※今年度20歳、30歳～39歳になる人は無料で受診できます。
- 定員** 各回120人(申込順)

申込方法	5月1日(金)から電話または、申込フォームにて▶	
申込期限	①5月20日(水) ②9月2日(水)	

持参物 受診票(1週間前までに送付)、自己負担金

申込先・問い合わせ 健康増進課 ☎41-1234

国保特定健康診査集団健診

血圧・検尿・血液検査などの内科健診が無料で受診できます。受診者には、後日「健康応援クーポン」をプレゼントします。

- 日時** 6月27日(土) 8時30分～11時30分
- 場所** 保健センター
- 対象** 市国民健康保険に加入している40歳以上
- 定員** 130人(申込順)
- 申込方法** 電話、窓口または、申込フォームにて▶
- 申込開始** 5月1日(金)
- 持参物** 受診券、受診票(申し込み後に送付)



同日は、次のがん検診も受診できます。希望する人は申し込み時にお伝えください。※()内は70歳以上および市民税非課税世帯

種別	対象	定員	費用※
肺がん 大腸がん	40歳以上	各90人	各500円 (肺:300円) (大腸:200円)
胃がん	50歳以上で、昨年度受診していない人	50人	1,200円(500円)
前立腺がん	50歳以上	90人	700円(500円)
子宮がん	20歳以上で、昨年度受診していない人	80人	800円(500円)
乳がん	40歳以上で、昨年度受診していない人	40人	1,800円(500円)

申込先・問い合わせ

保険年金課国民健康保険係(1階⑥番窓口) ☎45-1823