

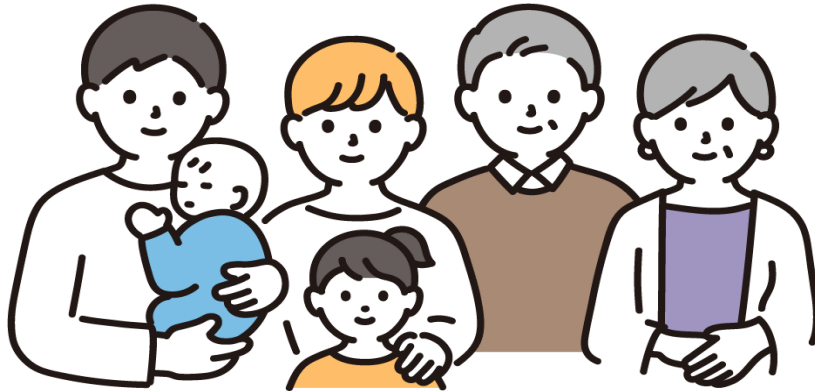
# 65歳以上のもの忘れが気になる方

「最近、家族のもの忘れが多くなってきた…」

「今までと何か違う気がする」

「認知症になったんじゃないかしら」

など



下松市 HP は  
こちらから



**【内容】** タブレットを用いた脳体力®チェックおよび  
保健師による個別相談を実施

**【場所】** 高齢福祉課長寿支援係（市役所1階10番窓口）



必ずお申し込みをお願いします。※事前予約制  
詳しくは裏面をご覧ください。

脳体力®とは…

日常生活や社会生活を送るうえで必須となる5つの機能「空間認識力」「見当識」「記憶力」「計画力」「注意力」のことを言います。

## 「記憶力」

もの事を忘れずに覚えておき、  
必要な時に取り出す力

## 「注意力」

五感から入ってくる情報を適時適切な  
取捨選択する力

## 「計画力」

状況を予測し最適な計画を考え  
遂行する力

## 「見当識」

日時や自分のいる場所など基本的な  
状況を把握する力



## 「空間認識力」

物体の空間に占めている状態や  
関係を素早く正確に把握する力

出典:脳体力とは—脳体力トレーナーCogEvo(コグエボ)<https://cog-evo.com/noutairyoku/>

**【問い合わせ・申し込み】**

下松市役所高齢福祉課長寿支援係 0833-45-1837

# 令和8年度 脳体力測定スケジュール

【対象者】 下記の①②のどちらの条件も満たす方が対象です。

- ①おおむね65歳以上の認知機能に不安のある方
- ②もの忘れなどの症状で医療機関を受診していない方

【実施場所】 下松市役所 高齢福祉課長寿支援係(1階10番窓口)

【日程】 毎月第2月曜日・第3火曜日に実施

※祝日や行事等の都合により、日程が変更となる場合があります



▽▽▽詳しくは以下の表をご参照ください▽▽▽

日 付	
4/6(月), 4/14(火)	10/5(月), 10/13(火)
5/11(月), 5/12(火)	11/9(月), 11/17(火)
6/8(月), 6/16(火)	12/7(月), 12/15(火)
7/6(月), 7/14(火)	1/18(月), 1/19(火)
8/17(月), 8/18(火)	2/8(月), 2/16(火)
9/7(月), 9/15(火)	3/8(月), 3/16(火)

※いずれの日程も 9:00~/10:30~/13:30~/15:00~ の4枠

※各時間定員1名まで

※上記日程については随時申し込みを受付しております。

上記の日程以外でも、もの忘れについてのご相談がある方は随時受け付けております。ご不明な点等ございましたら、表面の下記に記載されている「高齢福祉課長寿支援係」までご連絡ください。