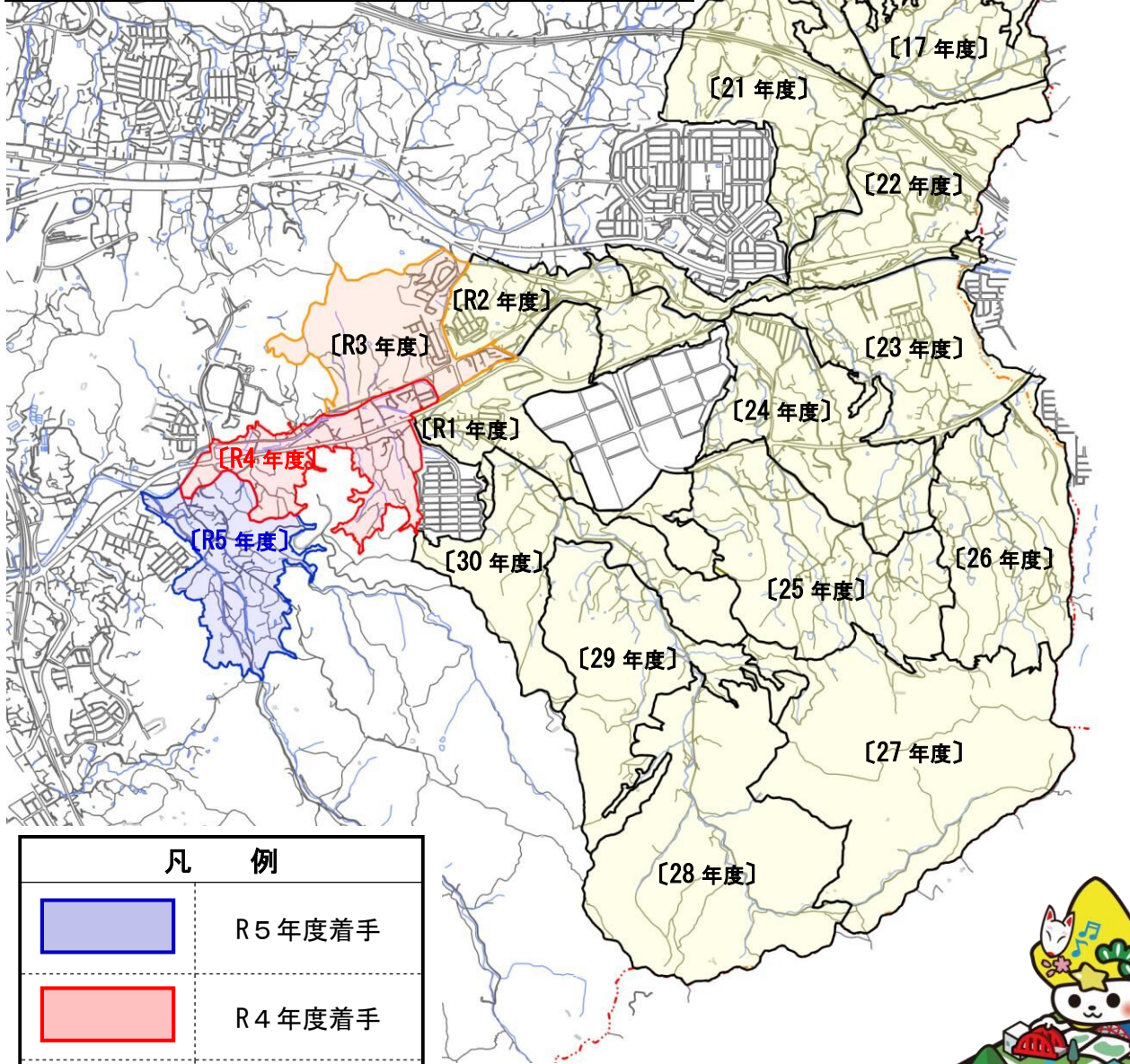






地籍調査実施・計画区域

(令和5年5月現在)

着手年度	実施地区	調査対象面積 (km ²)	調査面積累計 (km ²)
H15～22年度	切山地区	6.12	6.12
H23～27年度	来巻地区	5.10	11.22
H28年度	河内周辺地区 (字成川)	1.48	12.70
H29年度	河内周辺地区 (字笠松)	0.86	13.56
H30年度	河内周辺地区 (字黒杭、小野)	0.77	14.33
R1年度	河内周辺地区 (岡ノ原)	0.63	14.96
R2年度	河内周辺地区 (久保市)	0.49	15.45
R3年度	河内周辺地区 (幸ヶ丘)	0.55	16.00
R4年度	河内周辺地区 (南出合)	0.49	16.49
R5年度	河内周辺地区 (吉原)	0.50	16.99



凡 例	
	R5年度着手
	R4年度着手
	R3年度着手
	H15～R2年度着手

