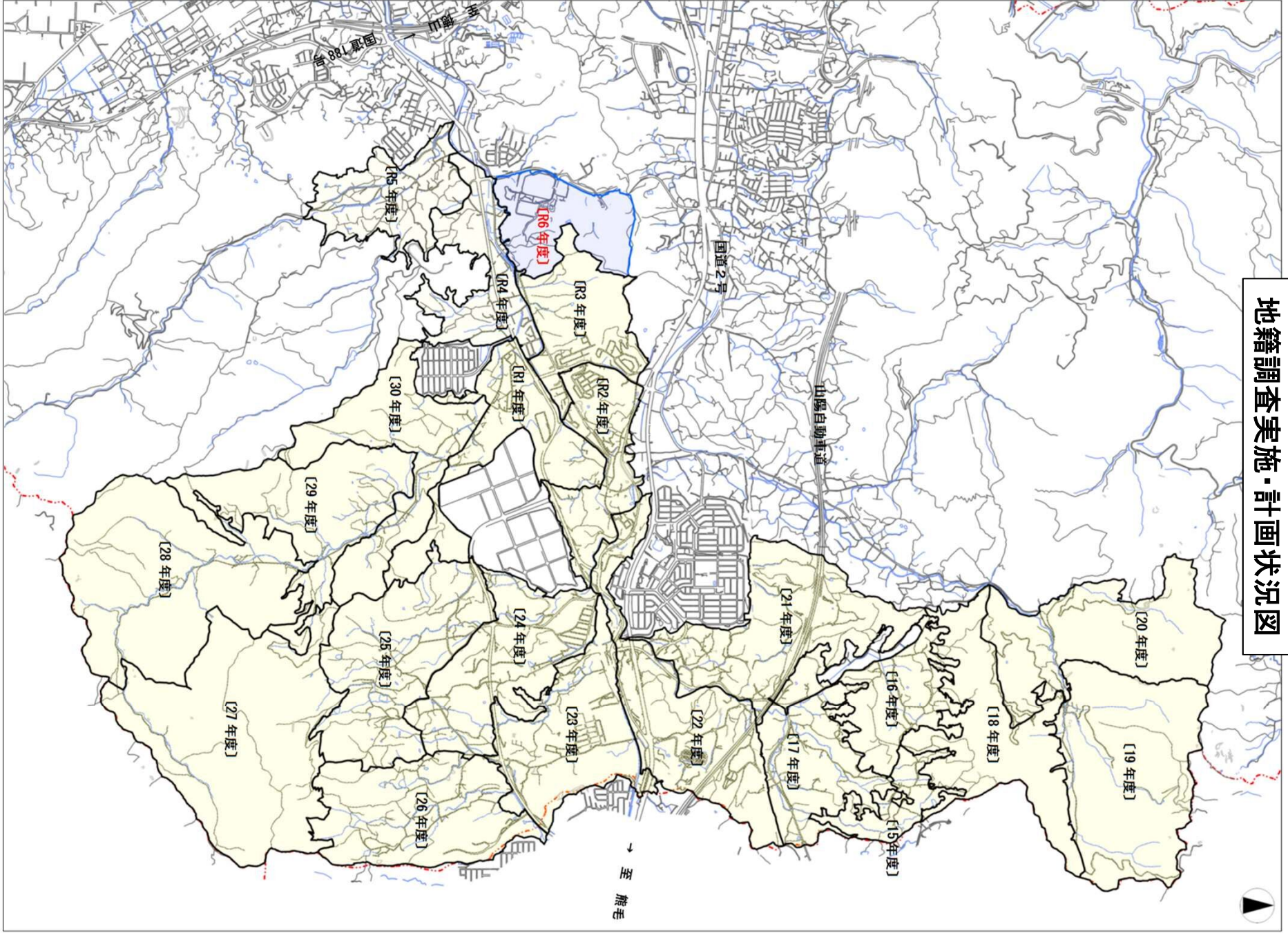


# 地籍調査実施・計画状況図



## 地籍調査の実施状況

[調査対象総面積:82.55km<sup>2</sup>]

[令和6年6月末日現在]

着手年度	実施地区	調査対象面積	調査面積累計	進捗率	調査状況
H15～H28年度	大字切山地区・大字来巻周辺地区	12.70km <sup>2</sup>	12.70km <sup>2</sup>	15.4%	完了
H29年度	大字河内(字笠松)周辺地区	0.86km <sup>2</sup>	13.56km <sup>2</sup>	16.4%	完了
H30年度	大字河内(字黒杭、字小野)周辺地区	0.77km <sup>2</sup>	14.33km <sup>2</sup>	17.4%	完了
R1年度	大字河内(字岡ノ原)周辺地区及び葉山二丁目の各一部	0.63km <sup>2</sup>	14.96km <sup>2</sup>	18.1%	完了
R2年度	大字河内(字久保市)周辺地区及び大字山田の各一部	0.49km <sup>2</sup>	15.45km <sup>2</sup>	18.7%	完了
R3年度	河内(字幸が丘)周辺地区及び大字山田の各一部	0.54km <sup>2</sup>	15.99km <sup>2</sup>	19.4%	完了
R4年度	河内(字南出合)周辺地区	0.49km <sup>2</sup>	16.48km <sup>2</sup>	20.0%	実施中
R5年度	河内(字吉原)周辺地区	0.50km <sup>2</sup>	16.98km <sup>2</sup>	20.6%	実施中
R6年度	河内(字恋路)周辺地区	0.47km <sup>2</sup>	17.45km <sup>2</sup>	21.1%	実施中