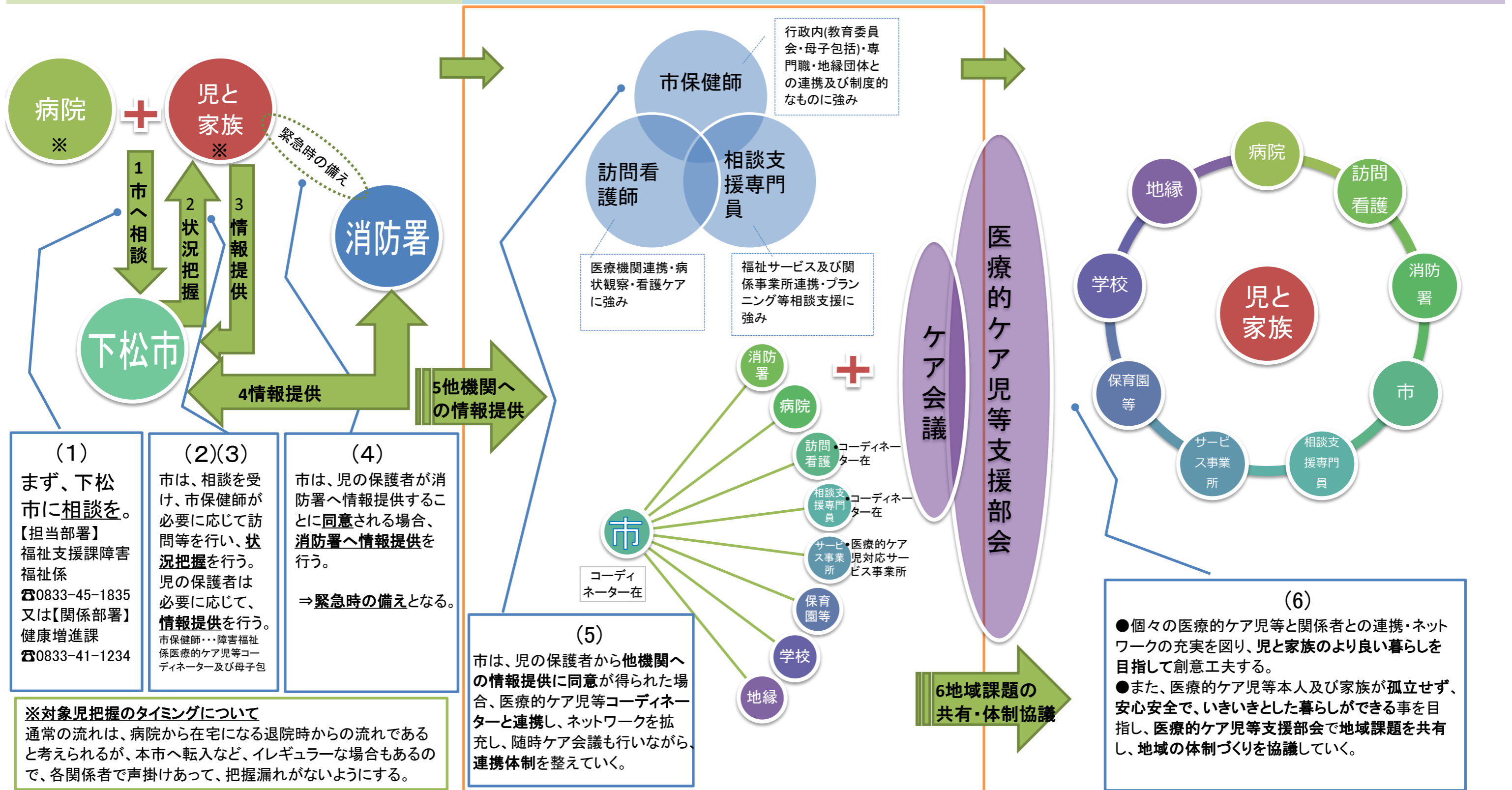


★「医療的ケア児等」対象児把握(相談)から情報登録及び連携への流れ

第1段階 対象児の把握と関係づくり

第2段階 連携・ネットワーク拡充・ケア会議

第3段階(めざすところ) 児と家族が安心安全に、いきいきと暮らせる地域づくり



★退院前登録(情報提供)のメリット

- 1 市への連絡が行き、連携ルートができます。
- 2 緊急時の対応(救急搬送等)が、より迅速な対応につながります。
- 3 医療的ケア児等ネットワークで情報が共有され、課題への対応を一緒に考えます。

情報登録をご希望の方は、まず下松市にご相談ください。