

平成27年度 全国学力・学習状況調査の結果について

下松市教育委員会

全国学力・学習 状況調査の結果 公表

平成27年度全国学力・学習状況調査(平成27年4月21日実施)の結果についてお知らせします。

本調査は、小学校6年生と中学校3年生を対象に、学力の状況や児童生徒の生活習慣、学習環境等の状況を把握するとともに、児童生徒への教育指導の充実や学習状況等の改善に役立てるものです。本年度は、国語、算数・数学に加えて3年ぶりに理科が実施されました。

山口県の結果

小学校

区分	平均正答率 (%)	
	全 国	山 口 県
国語A	70.0	72.1
国語B	65.4	67.5
算数A	75.2	77.1
算数B	45.0	46.4
理 科	60.8	62.7

中学校

区分	平均正答率 (%)	
	全 国	山 口 県
国語A	75.8	76.4
国語B	65.8	66.3
数学A	64.4	65.3
数学B	41.6	42.4
理 科	53.0	53.0

※ A問題(主として「知識」に関する問題) B問題(主として「活用」に関する問題)

下松市の結果

下松市の平均正答率を全国や山口県と比べると、小・中学校ともに、国語、算数・数学、理科のすべてにおいて、全国平均、山口県平均を上回る結果となっています。

◎ : 相当数の児童生徒ができている点 ▲ : 課題のある点

教科に関する 結果

小学校
国 語

- ◎ 第5学年までに学習した漢字を正しく読むこと
- ◎ 目的に応じ、中心となる語や文を捉えること
- ▲ 目的や意図に応じ、取材した内容を整理しながら記事を書くこと



小学校
算 数

- ◎ 整数や分数の四則計算をすること
- ◎ 性質をもとに、平行四辺形を構成する辺の組み合わせを理解すること
- ▲ 分割された二つの図形の面積が等しくなる理由を記述すること



小学校
理 科

- ◎ メダカの雌雄を見分ける方法を理解すること
- ▲ 顕微鏡の適切な操作方法を身に付けること

中学校
国 語

- ◎ 文章から適切な情報を得て、考えをまとめること
- ◎ 登場人物の言動の意味を考え、内容を理解すること
- ▲ 複数の資料から適切な情報を得て、自分の考えを具体的に書くこと



中学校
数 学

- ◎ 比の意味を理解すること
- ▲ 数量の関係を文字式に表すこと
- ▲ 事象を式の意味に即して解釈し、その結果を数学的な表現を用いて説明すること



中学校
理 科

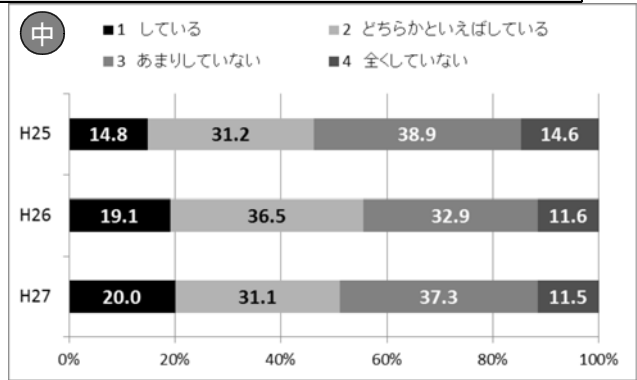
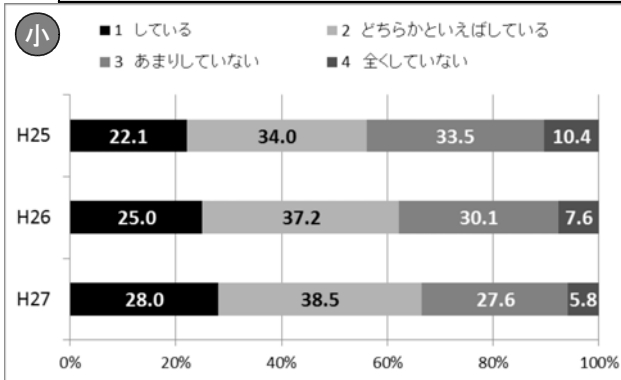
- ◎ 塩化ナトリウムを化学式で表すこと
- ▲ 他者の考察を検討して改善し、水の状態変化と関連付けて雲の成因を正しく説明すること

生活習慣や学習環境等に関する結果

(1) 望ましい状況

- ◎ いじめは、どんな理由があってもいけないと回答した児童生徒の割合が高いこと
- ◎ 家で、学校の宿題をしていると回答した児童生徒の割合が、県平均に比べて高いこと
- ◎ 人の役に立ちたいと回答した児童生徒の割合が毎年高いこと

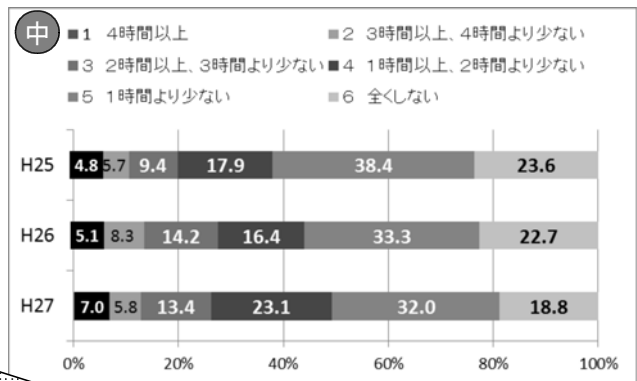
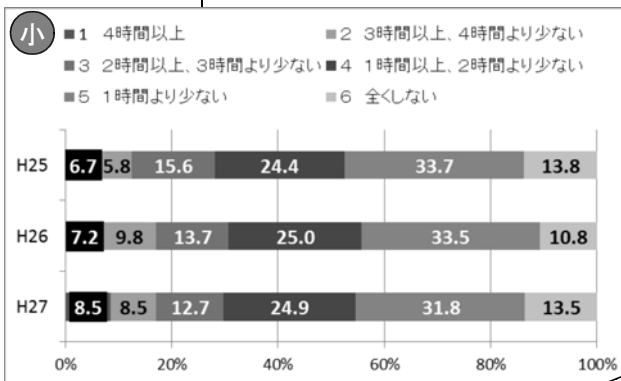
◎ 家で、自分で計画を立てて勉強していると回答した児童生徒の割合が年々増えていること



(2) 課題と見られる状況

- ▲ 新聞をほぼ毎日読んでいると回答した児童生徒の割合が低いこと
- ▲ 社会や地域をよくするために何をすべきかを考えると回答した児童生徒の割合が低いこと
- ▲ 普段（月～金曜日）、1日当たりテレビやビデオ・DVDを3時間以上視聴する児童の割合が高いこと（**小学校**）

▲ 普段（月～金曜日）、1日当たりテレビゲーム（スマートフォン等を使ったゲーム）を4時間以上行う児童生徒の割合が年々増えていること



テレビゲームと学力との関係については、平均正答率が高い子どもほど、テレビゲームをする時間が少ない傾向にあります。

★ 学 校

- 学校の組織的取組の強化（プロジェクト・チームを中核とした研修体制の確立、学力向上プランの見直し・改善等）
- 児童生徒の「学習力」の向上をめざす授業改善（「キラリくだまつ授業づくり」の活用）
- 校内研修の活性化と指導の充実（校内研修や研究授業の積極的な公開、活用力を高める研修の充実、きめ細かな少人数指導の充実、「やまぐち学習支援プログラム」や学力定着状況確認問題の活用等）

★ 家庭・地域

- 学習・生活習慣の確立（「家庭学習の手引き」等の活用、家庭における生活の見直し等）
- ボランティア等による学習支援（地域の人材を活用した学習支援等）

★ 下松市教育委員会

- 「キラリくだまつ授業づくり」の実践事例の紹介
- 課題と考えられる状況等の情報提供
- 学校訪問等による指導・助言
- 活用力を高める授業づくりに関する指導・助言
- 下松市学習指導実践研究校の指定
- 下松市教育研究所における実践研究とその普及