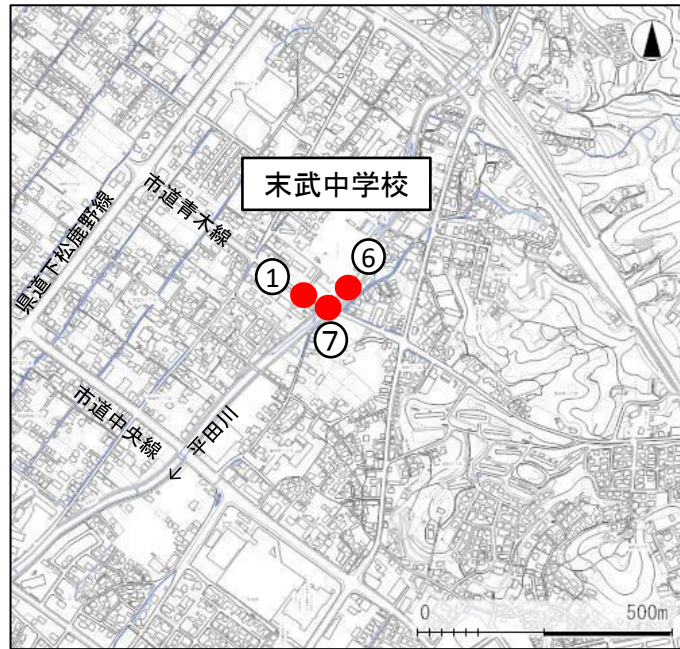


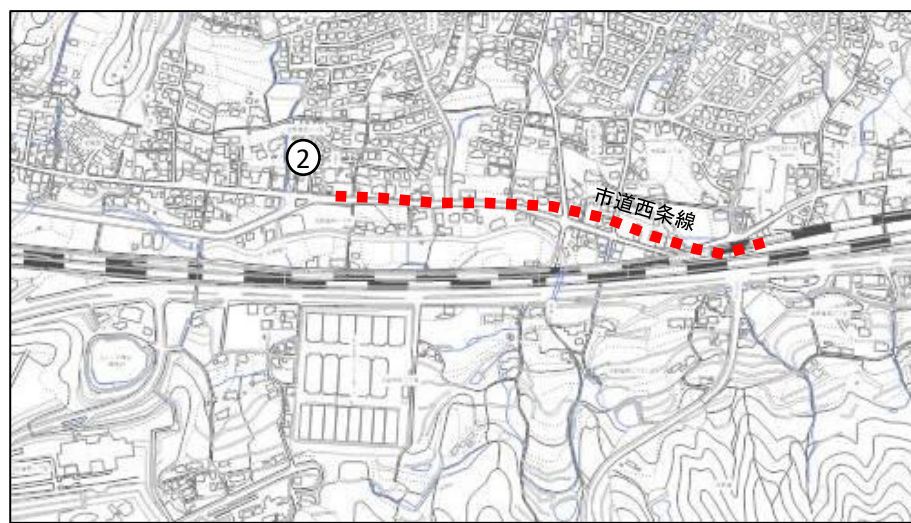
通学路対策箇所一覧表

番号	学校名	路線名	対策箇所	通学路の状況、危険の内容	対策	対策年度
①	末武中	青木線	美里町一丁目	歩行者が横断する際危険である	路面表示	H27
②	末武中	西条線	生野屋西一丁目ほか	交差点の整備及び歩道整備依頼	道路整備	H27～H30
③	末武中	中央線	美里町三丁目ほか	歩道が損傷しており、通学時に危険である	段階的な道路整備を実施	H29～R3
④	末武中	中央線	瑞穂町一丁目ほか	歩道が損傷しており、通学時に危険である	段階的な道路整備を実施	R2～
⑤	末武中	花岡八幡通り	大字末武上	道路が狭く、交通量も多い	交差点改良を実施	R5
⑥	末武中	城山自転車専用線	大字末武上	水たまりができ、自転車で転倒する危険がある。	舗装補修	R3
⑦	末武中	青木線	美里町一丁目	通学時に横断歩道がない箇所を横断して危険である	横断歩道の移設 (強調表示及びポストコーン設置)	R5

通学路対策箇所図(1)



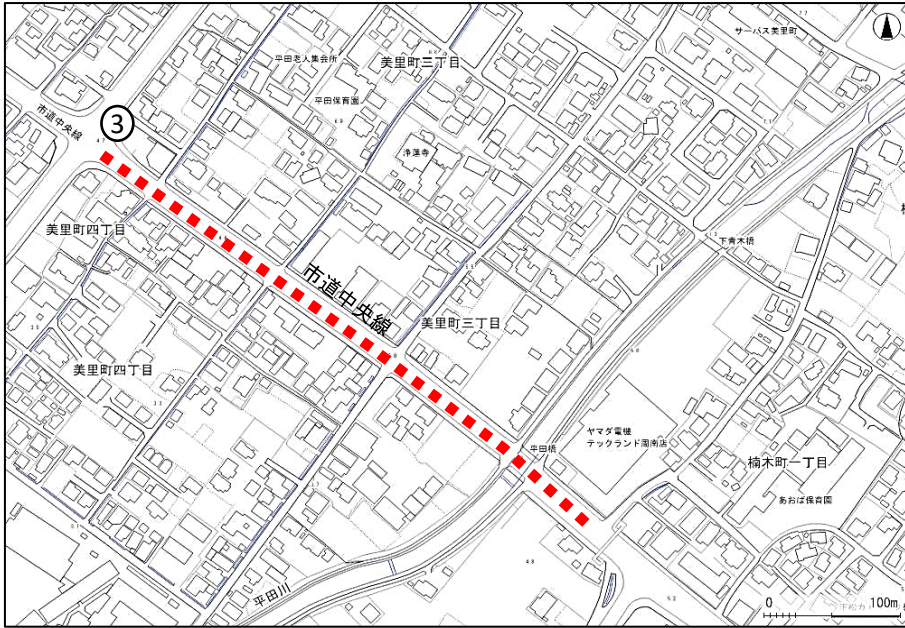
通学路対策箇所図(2)



② 段階的な道路整備を実施



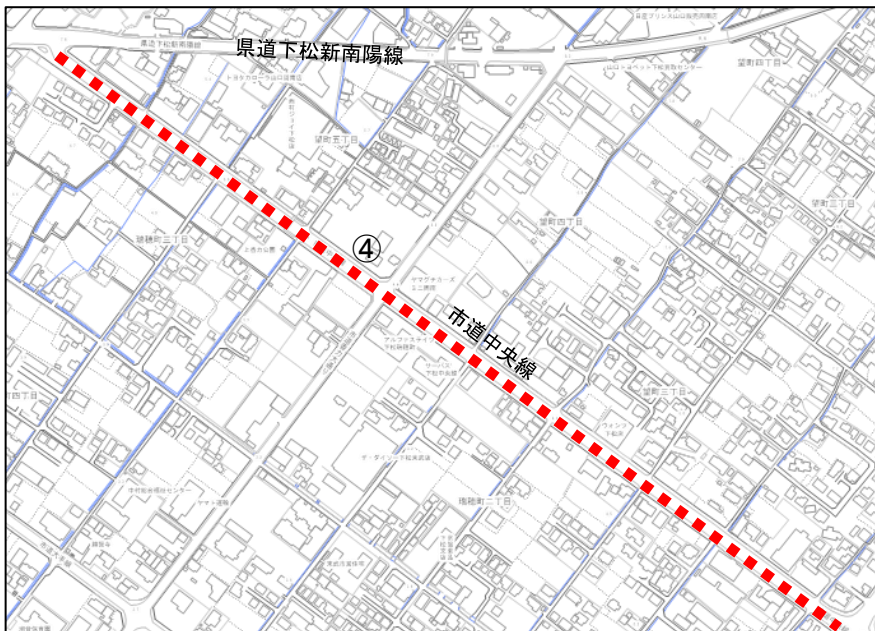
通学路対策箇所図(3)



③ 段階的な道路整備を実施



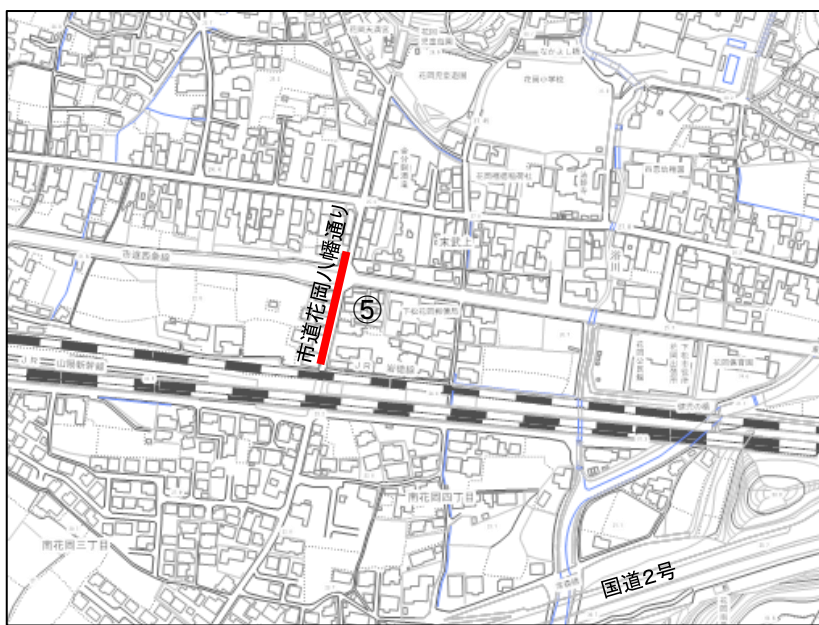
通学路対策箇所図(4)



④ 段階的な道路整備を実施



通学路対策箇所図(5)



⑤ 道路の拡幅



