

イクメンパパ ~子育て奮闘中~



矢部慎太郎さん

花岡地区在住
子ども
男の子 10か月

- Q1 子どもが生まれた時のパパの気持ち？
周囲のサポートも充実していたので不安な気持ちはなく、純粋にうれしかったです。これからも楽しみしかありません。みなさんありがとう！
- Q2 どのようなパパ育児をしていますか？
休みの日は、授乳以外全部妻と分担しながらやります（仕事の日朝しか会えないのがつらい(-_-)）。
- Q3 子育てで、嬉しいことはどんなこと？
毎日どんどんできることが増えて、それを見られるのが楽しいです。我が子がかわいくて、大変とは思いません。
- Q4 ママへ
毎日、育児に家事にありがとう！たまにはリフレッシュにみんなで美味しいランチに行きましょう。
- Q5 子どもへ
うちに生まれてきてくれてありがとう！元気いっぱいいてくれるだけでみんな幸せだよ。

星の子ネット情報誌 ねえ

2024 春
vol.46



安全でおいしい水をつくる御屋敷山浄水場

水道水のひみつを知ろう！

~ひとしずくちゃんの旅を追って~

私たちが、生きていくうえでなくてはならないのが水。当たり前のように利用していますが、どこから来てどのようにして飲み水となるのか知っていますか？

水道水に姿を変えるまでにはいろいろな人の関わりや施設が欠かせません。ひとしずくの水が、どのようにして水道水になり私たちのところに届くのか、ひとしずくちゃんの旅を追ってみましょう。



わたしの名前は
ひとしずくちゃん。
一緒に出発だ！

こんにちは
下松市青少年育成協議会です

「たくましい久保っ子を育てる会」を紹介します。

ふるさとを愛し、心豊かでたくましく生きる久保っ子

たくましい久保っ子を育てる会のテーマです。久保小学校、東陽小学校、久保中学校の子どもたちにもめざしてほしい姿です。

たくましい久保っ子を育てる会は、地域の30団体の支援をいただき、平成2年に誕生しました。四季の彩(いろど)りを豊かに見せてくれる自然豊かな久保地区の子どもたちに、ふるさとを愛し、たくましく生きてほしいという思いから発足しました。

ふるさとを愛し、心豊かにたくましく生きるためには、思いやりの心を育むことが大切です。たくましい久保っ子を育てる会は、「地域の子どもは地域で育てる」を合言葉に、思いやりを育み、ふるさとづくりの担い手としてがんばります。



皆様からの情報をお待ちしております。お電話・ファックス・メールでもどうぞ...

下松市教育委員会 生涯学習振興課 星の子ネット TEL.0833-45-1870
shakyou@city.kudamatsu.lg.jp (担当: 藤本・菊谷) FAX. 0833-45-1865

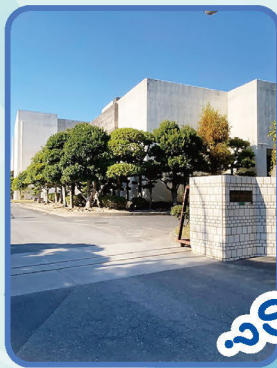
募集

星の子ネット
ボランティアスタッフ

取材や情報誌編集など
私たちとつしよに
活動してみませんか？

詳しくは下松市教育委員会 生涯学習振興課 星の子ネットまでお気軽にお問い合わせください。

浄化センター(下水処理場)



配水池(配水タンク)



2つの川が温見ダムへ



塩素注入設備



温見ダム

2つのダムの
豊かな水



末武川ダム

- 1 なぜおこころい？
- 2 なぜ水道料金が安い？
- 3 なぜ安全なの？
- 4 なぜ水が豊かなの？
- 5 なぜ家まで届くの？
- 6 使われた水をどうするの？



下松の水「星の泉」

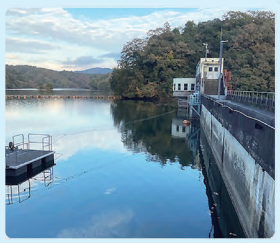
飲み水がでるまで

毎日使っているきれいな水は、いかに作られているのしょう。

【参考資料】「下松市上下水道局」

温見ダム

八代川、中須川の水をため、末武川に水の量を調整して流します。



末武川ダム

温見ダムの水と末武川の支流の水をためて、この取水塔から水を取ります。



安全でおいしい水をつくる仕組み

分水工

マイクロストレーナー
小さな目のふるいで、ごみやもを取りのぞきます。

工業用水調整池
必要におうじてためておき、せんようの工業用水道管で工場に送ります。

お や し き や ま じ ゃ う す い じ ゃ う 御屋敷山浄水場

① 着水井

流れてくる水の量を調整します。



② 急速かくはん池・フロック形成池

水をきれいにする薬を入れ、かきまぜてフロック(不純物の固まり)を作ります。



③ 薬品ちんでん池

ななめになった板で、短いきよりでフロック(不純物の固まり)を早くしずませます。



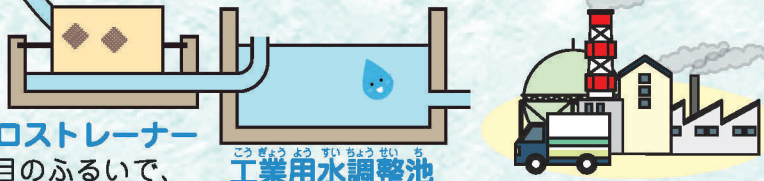
④ 急速ろか池

ちんでん池の水の上の方を、砂を重ねた層でこします。



⑤ 天日乾燥床

水をきれいにしていくときに出たよごれたどろなどを日光でかんそうさせ、工場に送って再利用します。



⑥ 活性炭ろ過池

においが発生した場合、活性炭の層を通してにおいを消します。

塩素注入設備

安全な飲み水にするために、薬を入れます。

配水池

消どくした飲み水をためておきます。

高地区配水池

浄水場より高い地区や遠くの地区への配水池。

加圧ポンプ所

高い地区には、ポンプでおしあげて高地区配水池に送ります。



いろいろなところで使われているんだね。

みんなに使われてうれしいよ。

教えて！ひとしずくちゃん

① なぜおいしいの？

おいしいと言われる水はミネラルや炭酸ガスが関係しているよ。ミネラルが程よく溶けているとまろやかな味になるんだ。下松市の水にも程よいミネラルが含まれていて、大切なおいしさの源なんだよ。末武川ダムの取水塔からはおいしいと言われている深さの水を取水しているよ。気になる匂いは活性炭で取り除いているんだ。おいしさに安全・安心は欠かせない条件で、51項目の水質検査も行っているよ。



② なぜ水道料金が安い？

丘の上にある浄水場からパイプを通して蛇口まで、自然に水が流れるようになっているので、高いところへ水をくみ上げるための電気代が少なくてすむんだよ。また、下松市が供給する水の半分を市内の工場が大量に購入していることもあるよ。これらのおかげもあって、水道料金が安くなっているんだよ。平成3年以来値上げされていないそうだよ。

③ なぜ安全なの？

浄水場の中だけではなく、市内の様々な場所の蛇口から水をとって、水の色やにごり、残留塩素などの検査を毎日行っているんだ。下松の水は、蛇口から直接飲むことができる安全な水なんだよ。

④ なぜ水が豊富な？

いくつもの川の水を2つのダムでしっかりためているんだよ。

⑤ なぜ家まで届くの？

水が高い所から低い所に流れることを利用しているよ。最初に山などに降った雨を高い所にある貯水池(温見ダム、末武川ダム)にためておいた。次に、少し高い所にある浄水場(御屋敷山)できれいにし、飲める水にするよ。最後に、低い所にあるみなさんの家庭の蛇口をひねると水が出る仕組みなんだ。旗岡地区など高い所にある場所には、それより高いところにある配水池(配水タンク)にポンプでおしあげてためているので、水道が使えるんだよ。

⑥ どこへ行くの？

使われた水は、下水道管を通して浄化センター(下水処理場)へ集まるようになっているよ。浄化センターでは、集まった水をきれいな水にして、川へ流しているよ。

~旅のおわりに~
いつまでもおいしい水が飲めるよう水源を守ろうね。下松のおいしい水にありがとう！

