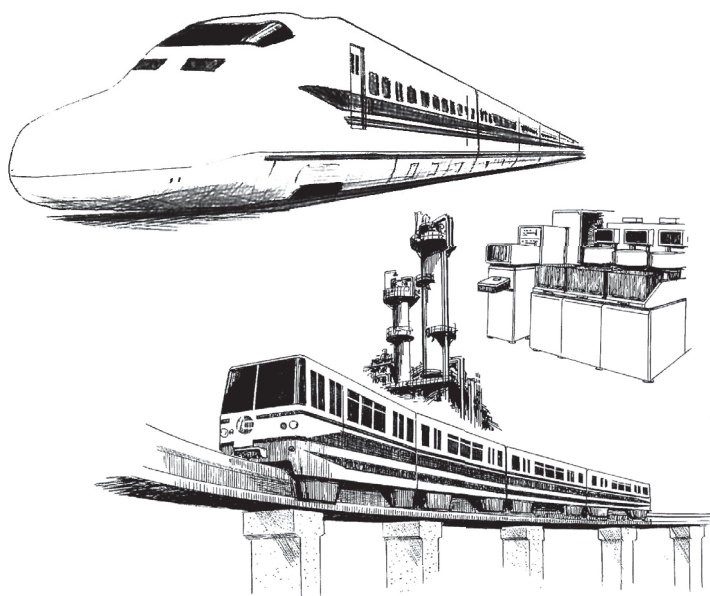


技術サービス業(他に分類されないもの)

ニッコーエンジニア株式会社

設計から製作指示まで、一貫した
業務です。



当社は、白砂、青松の美しい自然と歴史に恵まれた山口県下松市に位置し、昭和49年11月21日ニッコーエンジニア株式会社として設立され、株式会社日立製作所笠戸事業所の協力会社として笠戸事業所および系列会社の各種設計業務に携わっています。

当社は、益々高度化、多様化するニーズに対応するために設計能力の向上、設計期間の短縮に努め受注先も拡大してまいりました。

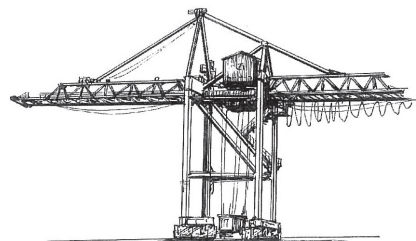
今後は、より一層設計能力の向上を図り、幅広い設計のご要望にお応えできるように社員一丸となって努力する所存でございます。

何卒よろしくお引き立てを賜りますようお願い申し上げます。



独自の技術

当社は、車両設計、流通プラント設計、産業プラント設計及び半導体装置設計の4部門を有しており、専門性を活かした短納期・高品質な設計業務が可能です。



自社の強み

機械・プラント製図技能士や電気製図技能士等の国家資格取得者が多数在籍しており、多様な設計ニーズにお応えできます。



主要製品・加工品等

各種機械設計(新幹線・在来線電車、私鉄電車・モノレール、産業機械・コンテナクレーン、旋回クレーン・天井クレーン、プラント・各種熱交換器、培養装置・攪拌装置、空気分離装置・タービン、半導体製造装置など)

会社概要

所在地 山口県下松市大字東豊井794番地

本店所在地 山口県下松市大字末武上875番地

就業場所 下松市大字東豊井794番地 株式会社日立製作所笠戸事業所構内

TEL 0833-43-5704 FAX 0833-43-5704

[MAIL] nikko001@nikkoer.co.jp [URL] http://www.nikkoer.co.jp

設立 1974年11月 資本金 1,000万円 従業員数 男:28人 女:12人 計:40人