

⑨ 下松市 久保北地区 洪水・土砂災害ハザードマップ

計画規模降雨浸水想定区域

計画規模降雨とは、市内3河川の洪水を防ぐための計画を作成する際に基準となる降雨です。

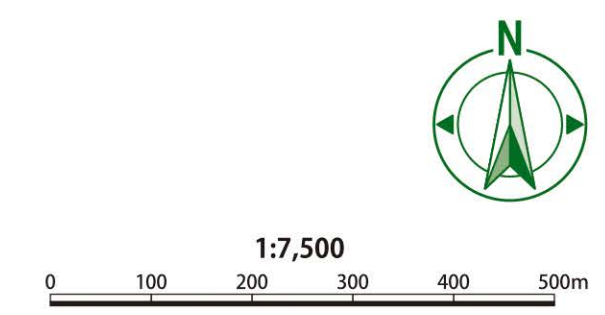
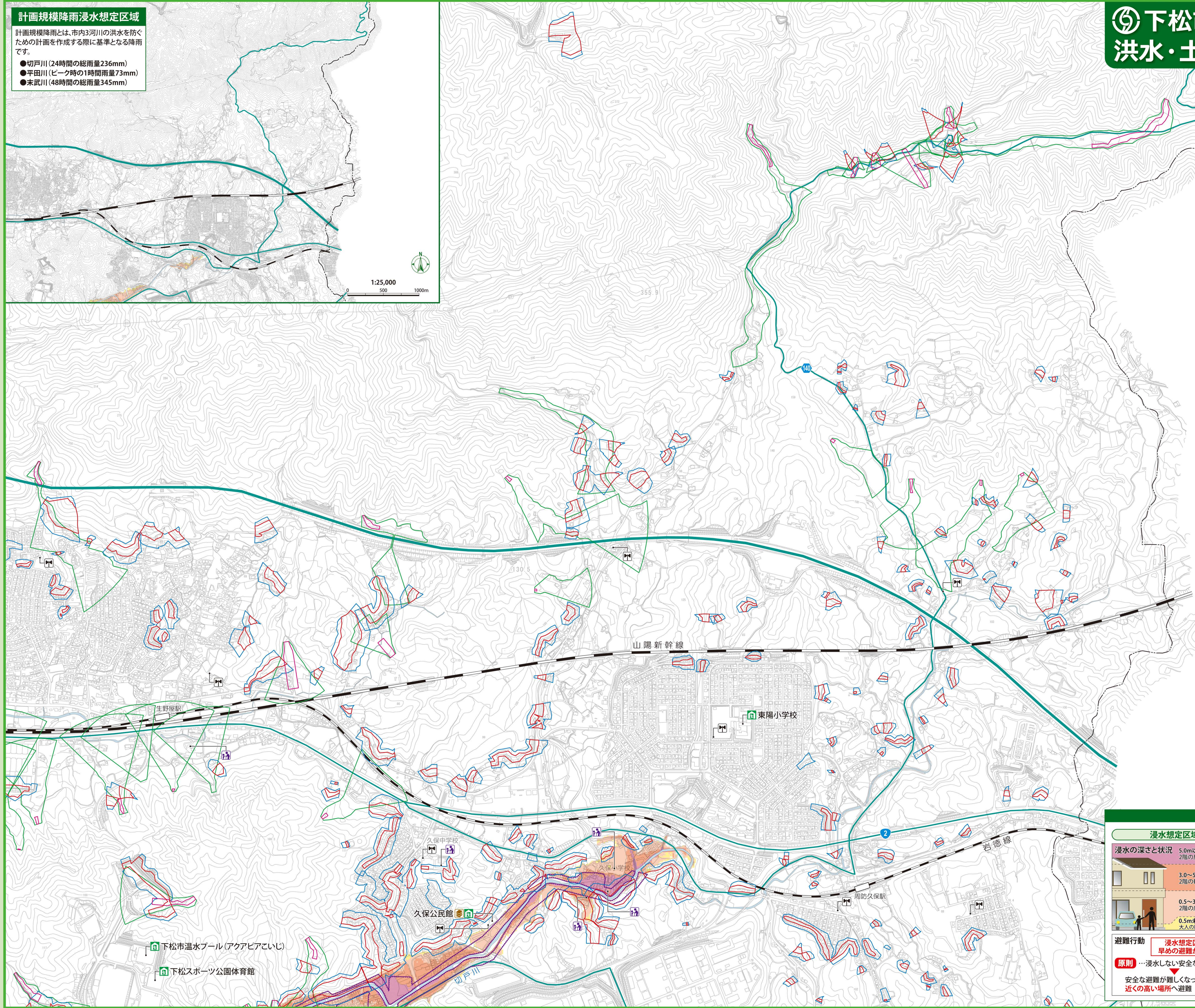
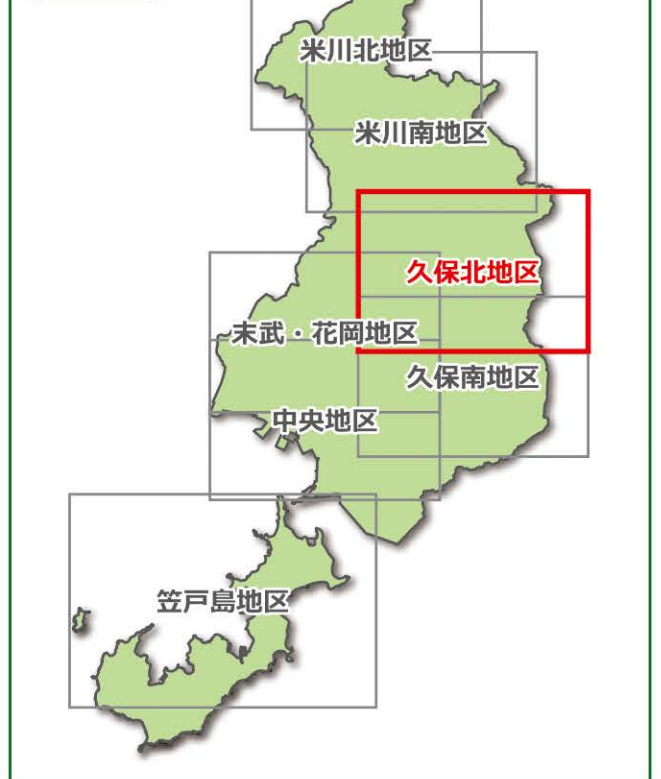
- 切戸川(24時間の総雨量236mm)
- 平田川(ピーク時の1時間雨量73mm)
- 末武川(48時間の総雨量345mm)

想定最大規模降雨浸水想定区域

この浸水想定区域は、想定し得る最大規模の降雨に伴う洪水により、切戸川、平田川、末武川が氾濫した場合の浸水区域を重ね合わせたものです。

- 切戸川(24時間557mm)
- 平田川(24時間557mm)
- 末武川(48時間590mm)

位置図



国土地理院【重ねるハザードマップ】
<https://disaportal.gsi.go.jp/maps/>

洪水・土砂災害などの災害リスク情報を地図に自由に重ねて表示できます。
重ねるハザードマップ 検索

指定緊急避難場所・指定避難所一覧(久保北地区)

名称	電話番号	避難の可否	
		洪水	土砂災害
下松市温水プール(アクアピアこいじ)	41-6200	○	○
下松スポーツ公園体育館	45-3700	○	○
久保公民館	46-0700	○	○
東陽小学校	46-3110	○	○

○…安全な区域に立地している施設
△…洪水浸水想定区域内や土砂災害警戒区域内に立地するが2階等に避難スペースがある施設
×…洪水浸水想定区域内や土砂災害警戒区域内に立地する施設

地図の読み方と凡例

浸水想定区域

浸水の深さと状況

- 5.0m以上
2階の屋根以上が浸水
- 3.0~5.0m未満
2階の床下まで浸水
- 0.5~3.0m未満
2階の床下まで浸水
- 0.5m未満
大人の膝までつかる

避難行動 浸水想定区域内は、**早めの避難が必要です**

原則 …浸水しない安全な場所へ避難
安全な避難が難しくなったときは、**近くの高い場所へ避難**

家屋倒壊等氾濫想定区域

洪水時に家屋の倒壊や流失をもたらすような激しい氾濫流や河岸侵食のおそれがある区域です。

早めの避難が必要です

土砂災害(特別)警戒区域

急傾斜地 特別警戒区域
警戒区域

土石流 特別警戒区域
警戒区域

地すべり 警戒区域

凡例

- 指定緊急避難場所
- 指定避難所
- 要配慮者利用施設
- 土のうステーション
- 水位観測所
- 防災行政無線
- 市境
- 鉄道
- 高速道路
- 主要道路