

下松市 洪水・土砂災害ハザードマップ

全域

想定最大規模降雨浸水想定区域

この浸水想定区域は、想定し得る最大規模の降雨に伴う洪水により、切戸川、平田川、米武川が氾濫した場合の浸水区域を推定したものです。

- 切戸川(24時間557mm)
- 平田川(24時間557mm)
- 米武川(48時間590mm)

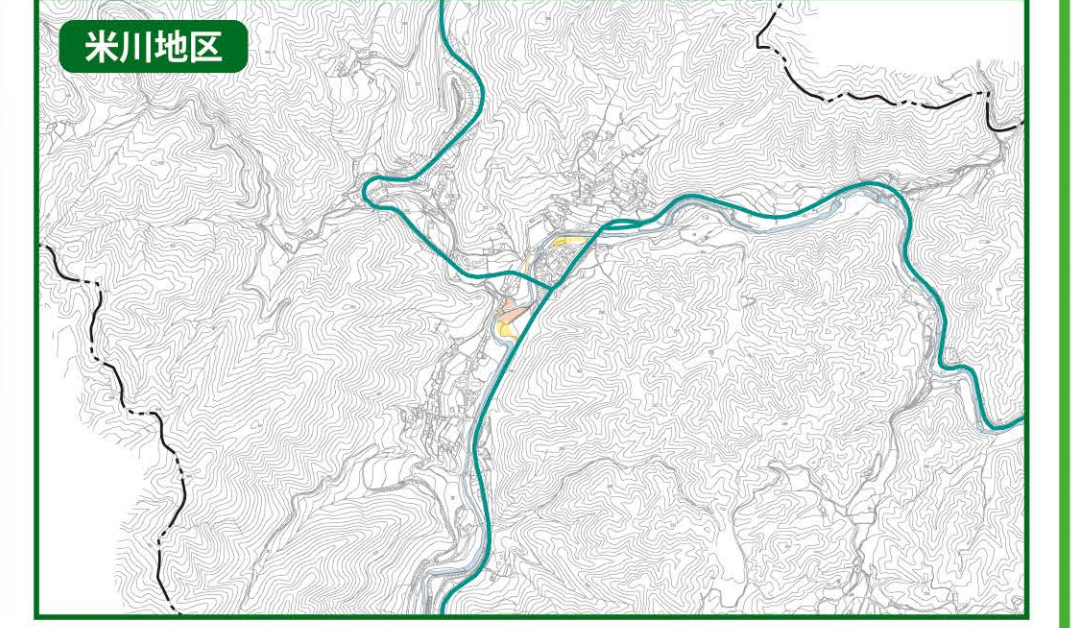
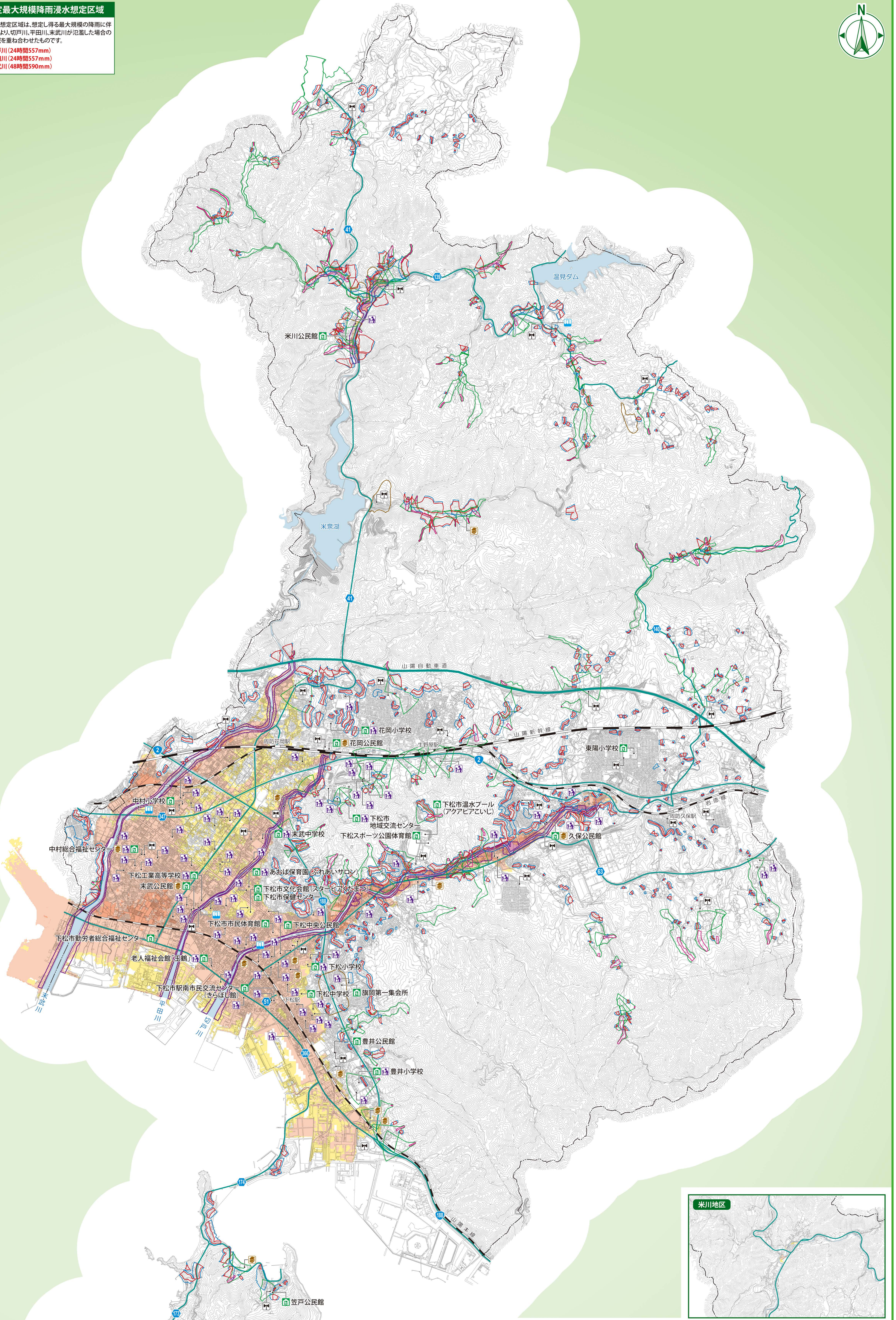
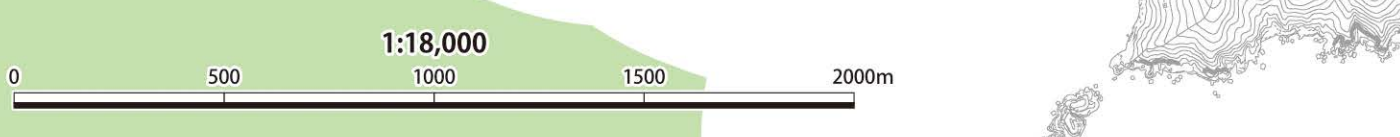
地図の読み方と凡例

浸水想定区域	家屋倒壊等氾濫想定区域	凡例
浸水の深さと状況 5.0m以上 2階の屋根以上の浸水 3.0~5.0m未満 2階の床下まで浸水 0.5~3.0m未満 2階の床下まで浸水 0.5m未満 大人の膝まで浸水	洪水時に家屋の倒壊や流失もたらすような激しい氾濫流や河津流のおそれがある区域です。 早めの避難が必要です	指定緊急避難場所 指定避難所 要配慮者利用施設 土のうステーション 水位観測所 防災行政無線
避難行動 浸水想定区域内は 早めの避難が必要です 原則…浸水しない安全な場所へ避難 安全な避難が難しくなったときは、 近くの高い場所へ避難	土砂災害(特別)警戒区域 急傾斜地 土石流 地すべり	市境 鉄道 高速道路 主要道路

指定緊急避難場所・指定避難所一覧

名称	電話番号	避難の可否
豊井小学校	41-0531	○ ×
豊井公民館	43-9107	○ ○
下松中学校	41-0761	△ ○
下松小学校	41-0062	△ ○
旗岡第一集会所	45-1832	○ ×
下松中央公民館	41-0906	△ ○
下松市市民体育館	41-2832	△ ○
下松市駅南市民交流センター(きらぼし館)	48-6080	△ ○
下松市温水プール(アクアピアこいし)	41-6200	○ ○
下松スポーツ公園体育館	45-3700	○ ○
久保公民館	46-0700	○ ○
東陽小学校	46-3110	○ ○
米武公民館	41-2965	△ ○
米武中学校	44-8021	△ ○
下松工業高等学校	41-1430	△ ○
下松市文化会館(スターシアくたまつ)	41-6800	△ ○
あおほ保育園(ふれあいサロン)	41-0225	△ ○
老人福祉会館(玉鶴)	43-8486	△ ○
下松市勤労者総合福祉センター	44-8200	△ ○
中村総合福祉センター	41-2383	△ ○
中村小学校	41-0081	△ ○
花岡公民館	43-7513	○ ○
花岡小学校	43-8137	○ ○
下松市地域交流センター	45-4100	○ ○
笠戸公民館	52-0173	○ ○
笠戸島公民館	52-0015	○ ×
深浦公民館	52-0948	○ ×
国民宿舎 大城(会議室、宴会場)	52-0138	○ ○
米川公民館	53-0001	○ ×
下松市保健センター	41-1234	△ ○

国土地理院【重ねるハザードマップ】
<https://disportal.gsi.go.jp/maps/>
 洪水・土砂災害などの災害リスク情報を地図に自由に重ねて表示できます。



計画規模降雨浸水想定区域

計画規模降雨とは、市内3河川の洪水を防ぐための計画を作成する際の基準となる降雨です。

- 切戸川(24時間の総雨量236mm)
- 平田川(ピーク時の1時間雨量73mm)
- 米武川(48時間の総雨量345mm)

