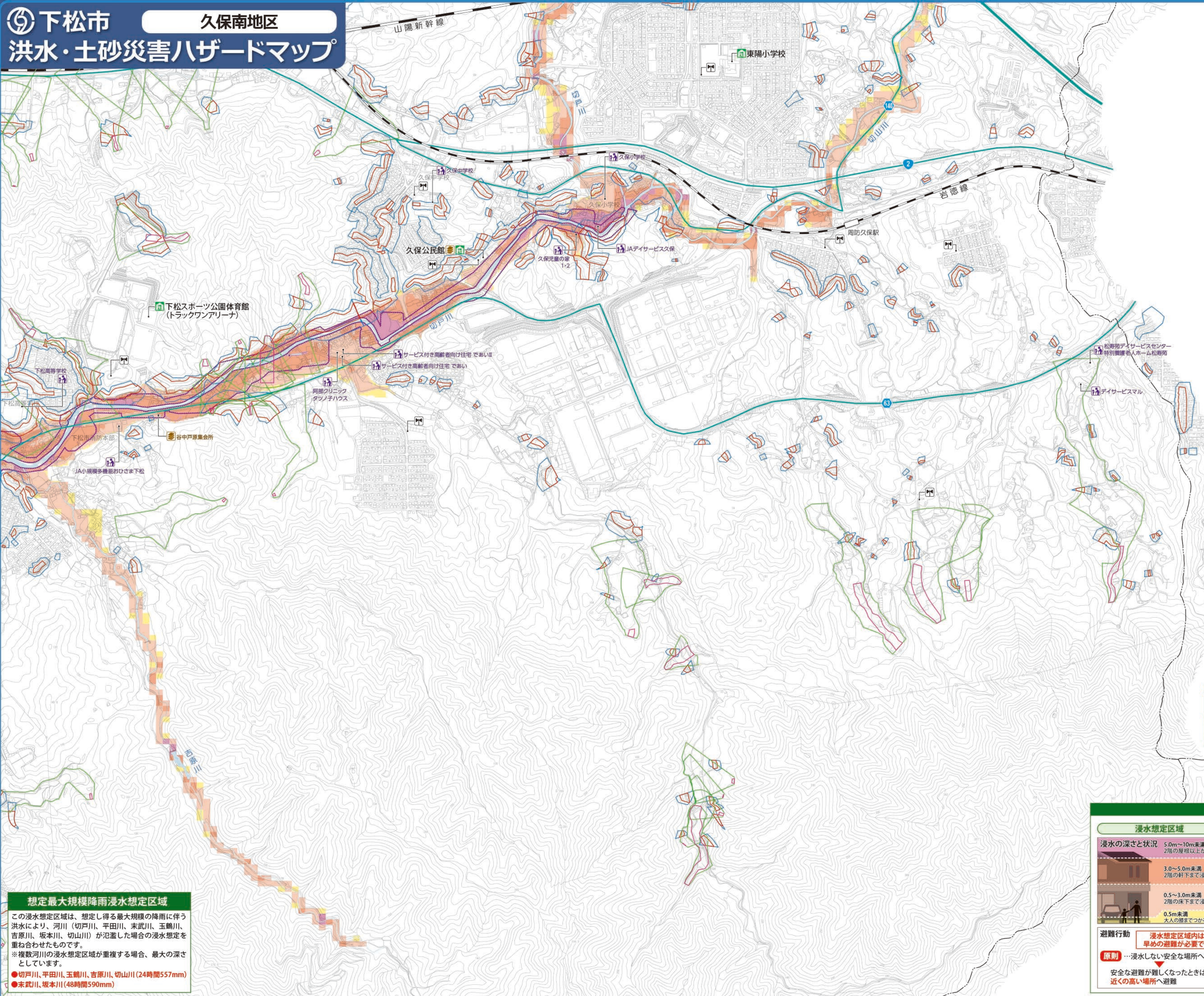
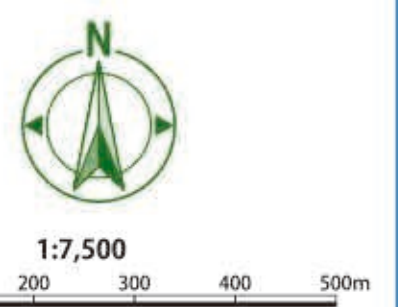


# 下松市 久保南地区 洪水・土砂災害ハザードマップ



国土院【重ねるハザードマップ】  
<https://disaportal.gsi.go.jp/maps/>  
 洪水・土砂災害などの災害リスク情報を地図に自由に重ねて表示できます。  
 重ねるハザードマップ 検索



指定緊急避難場所・指定避難所一覧(久保南地区)

名称	電話番号	避難の可否
★下松スポーツ公園体育館(トラックワンアリーナ)	45-3700	○ ○ ○
★久保公民館	46-0700	○ ○ ○
東陽小学校	46-3110	○ ○ ○

★…自主避難に対応して開放する避難所  
 ●…指定福祉避難所: 受入対象者は要配慮者(避難生活に特別な配慮が必要と市が認めた者、家族等、受入対象者を看護する者を含む)  
 ○…安全な区域に立地している施設  
 △…洪水浸水想定区域内や土砂災害警戒区域内に立地するが2階等に避難スペースがある施設  
 ×…洪水浸水想定区域内や土砂災害警戒区域内に立地する施設

**想定最大規模降雨浸水想定区域**  
 この浸水想定区域は、想定し得る最大規模の降雨に伴う洪水により、河川(切戸川、平田川、末武川、玉鶴川、吉原川、坂本川、切山川)が氾濫した場合の浸水想定を重ね合わせたものです。  
 ※複数河川の浸水想定区域が重複する場合、最大の深さとしています。  
 ●切戸川、平田川、玉鶴川、吉原川、切山川(24時間557mm)  
 ●末武川、坂本川(48時間590mm)

**地図の読み方と凡例**

<p><b>浸水想定区域</b></p> <p>浸水の深さと状況</p> <ul style="list-style-type: none"> <li>5.0m~10m未満 2階の屋根以上が浸水</li> <li>3.0~5.0m未満 2階の軒下まで浸水</li> <li>0.5~3.0m未満 2階の床下まで浸水</li> <li>0.5m未満 大人の膝までつかる</li> </ul> <p>避難行動</p> <p>原則…浸水しない安全な場所へ避難</p> <p>安全な避難が難しくなったときは、<b>近くの高い場所へ避難</b></p>	<p><b>家屋倒壊等氾濫想定区域</b></p> <p>洪水時に家屋の倒壊や流失をもたらすような激しい氾濫流や河岸侵食のおそれがある区域です。</p> <p><b>早めの立退き避難が必要です</b></p>	<p><b>凡例</b></p> <ul style="list-style-type: none"> <li>指定緊急避難場所</li> <li>指定避難所</li> <li>要配慮者利用施設</li> <li>土のうステーション</li> <li>水位観測所</li> <li>河川監視カメラ</li> <li>防災行政無線</li> <li>アンダーパス</li> <li>市境</li> <li>鉄道</li> <li>高速道路</li> <li>主要道路</li> </ul>
<p><b>土砂災害(特別)警戒区域</b></p> <p>急傾斜地</p> <ul style="list-style-type: none"> <li>特別警戒区域</li> <li>警戒区域</li> </ul> <p>土石流</p> <ul style="list-style-type: none"> <li>特別警戒区域</li> <li>警戒区域</li> </ul> <p>地すべり</p> <ul style="list-style-type: none"> <li>警戒区域</li> </ul>		