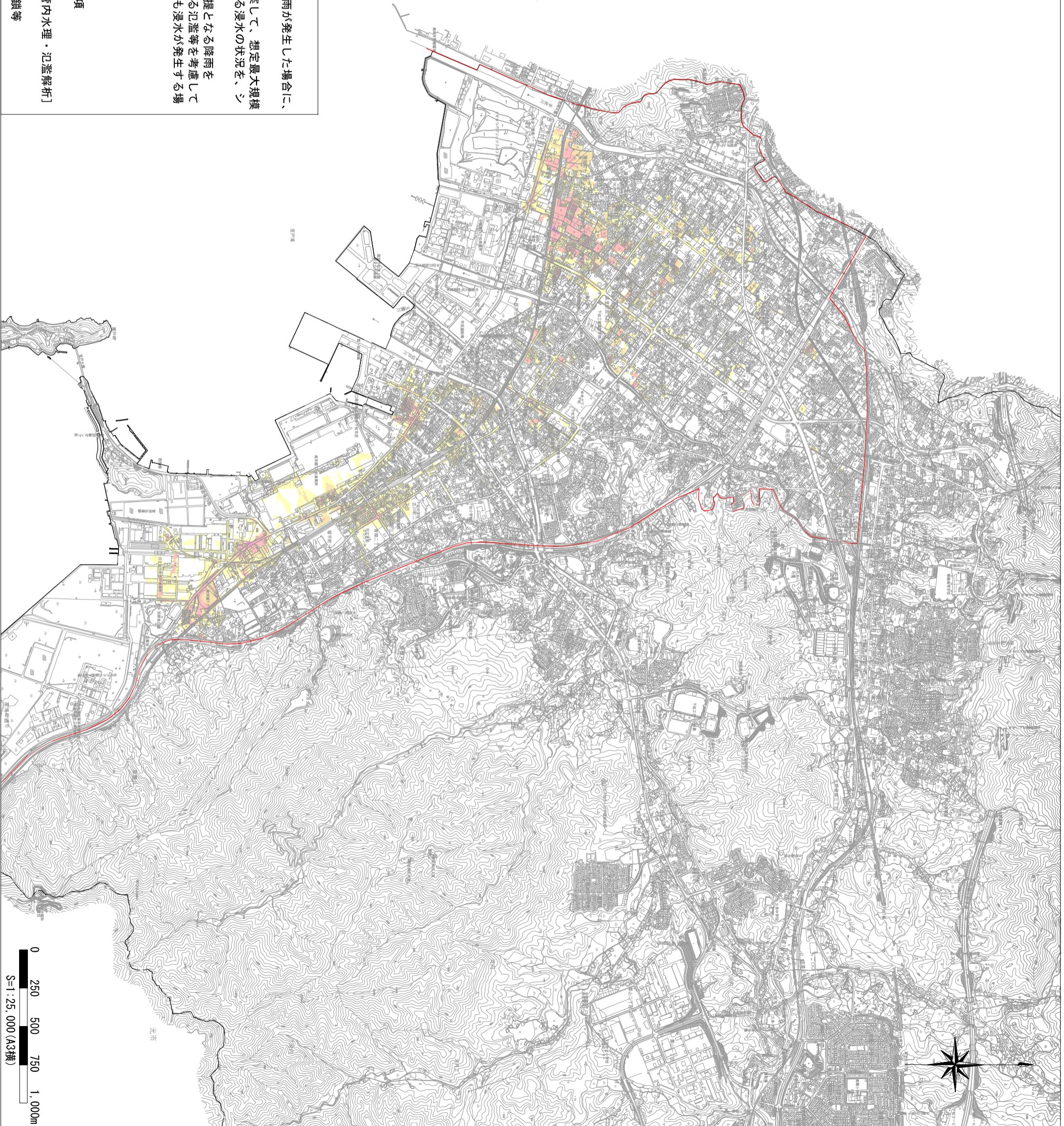


雨水出水浸水想定区域図 (想定最大規模降雨)



凡 例	
浸水した場合に想定される水深(ラック別)	2.0m以上
	1.0m～2.0m未満
	0.5m～1.0m未満
	0.3m～0.5m未満
	0.1m～0.3m未満
	行政区境界
	シミュレーション実施区域

1 説明文

- (1) この図は、下松市内において水防法の規定に基づく想定最大規模降雨が発生した場合に、浸水が想定される範囲やその深さを表した図面です。
- (2) この図は、令和3年度末時点の下松市内の下水道等の整備状況を勘案して、想定最大規模降雨（1時間雨量143mm）により内水氾濫が発生した場合に想定される浸水の状況を、シミュレーションにより予測したものです。
- (3) このシミュレーションの実施にあたっては、シミュレーションの前提となる降雨を越える規模降雨、津波、高潮、洪水（河川の破壊または越水）による氾濫等を考慮していませんので、この浸水想定区域に指定されていない区域においても浸水が発生する場合があります、想定される水深が実際と異なる場合があります。

2 基本事項

- (1) 作成主体：下松市上下水道局
- (2) 指定年月日：令和5年3月10日
- (3) 告示番号：第5号
- (4) 指定の根拠法令 水防法（昭和24 年法律第 193 号）第14条の2第2項
- (5) 指定の前提となる降雨：想定最大規模降雨（1時間雨量143mm）
- (6) 浸水想定手法：浸水シミュレーション手法【降雨損失・表面流出・管内水理・氾濫解析】を一連で実施
- (7) 境界条件：川の水位は計画高水位、ポンプ場は運転継続、樋門は閉鎖等

