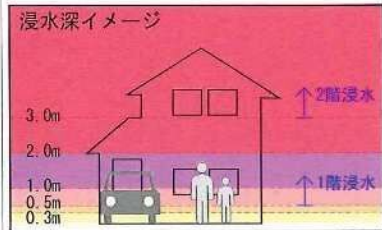
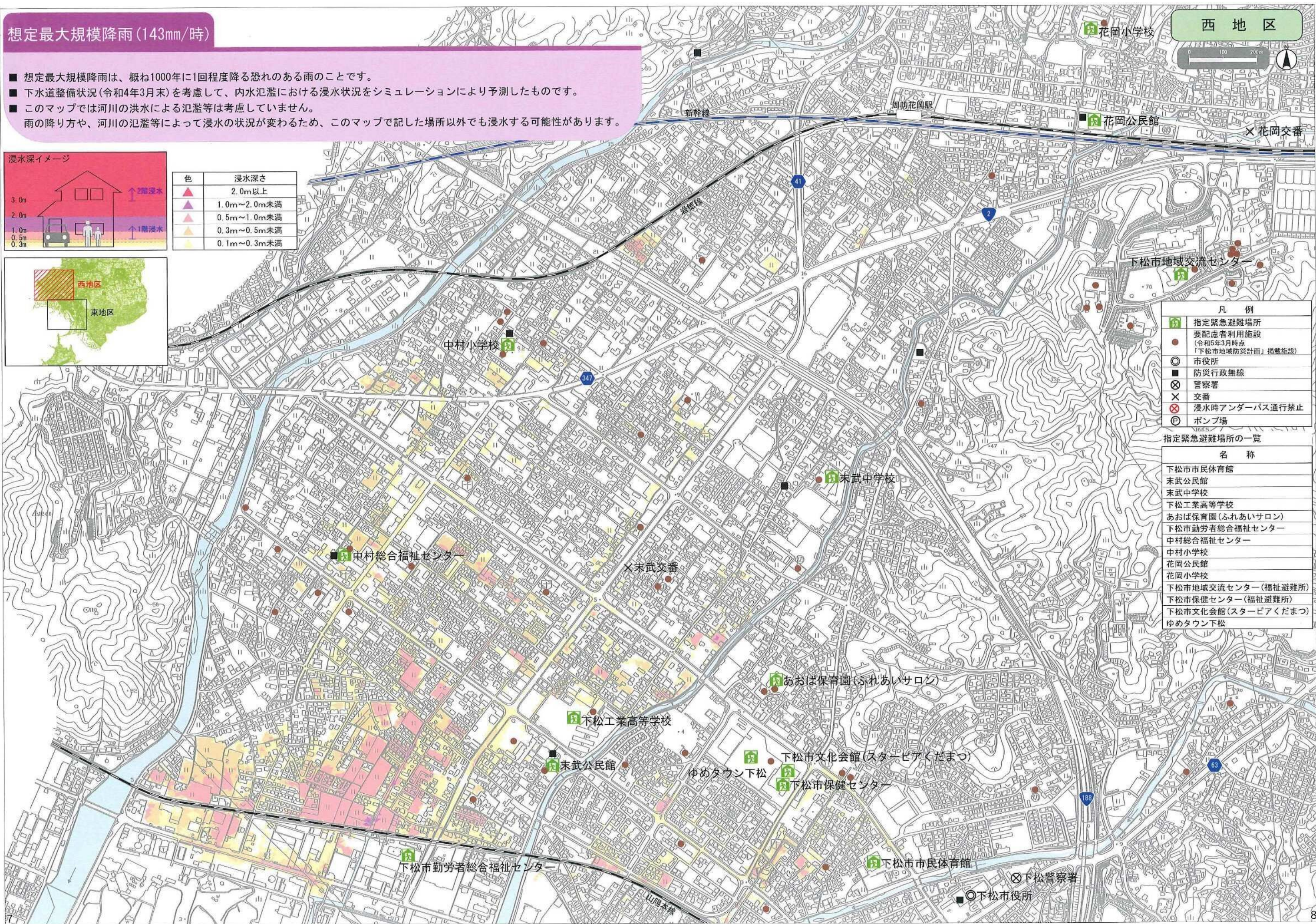


想定最大規模降雨(143mm/時)

- 想定最大規模降雨は、概ね1000年に1回程度降る恐れのある雨のことで。
- 下水道整備状況(令和4年3月末)を考慮して、内水氾濫における浸水状況をシミュレーションにより予測したものです。
- このマップでは河川の洪水による氾濫等は考慮していません。
雨の降り方や、河川の氾濫等によって浸水の状況が変わるため、このマップで記した場所以外でも浸水する可能性があります。



色	浸水深さ
▲ (Red)	2.0m以上
▲ (Purple)	1.0m~2.0m未満
▲ (Pink)	0.5m~1.0m未満
▲ (Yellow)	0.3m~0.5m未満
▲ (Light Yellow)	0.1m~0.3m未満



凡例	
🏠	指定緊急避難場所
●	要配慮者利用施設 (令和5年3月時点 「下松市地域防災計画」掲載施設)
⊙	市役所
■	防災行政無線
⊗	警察署
×	交番
⊗	浸水時アンダーパス通行禁止
⊕	ポンプ場

指定緊急避難場所の一覧	
名称	
下松市市民体育館	
末武公民館	
末武中学校	
下松工業高等学校	
あおば保育園(ふれあいサロン)	
下松市勤労者総合福祉センター	
中村総合福祉センター	
中村小学校	
花岡公民館	
花岡小学校	
下松市地域交流センター(福祉避難所)	
下松市保健センター(福祉避難所)	
下松市文化会館(スターピアくだまつ)	
ゆめタウン下松	