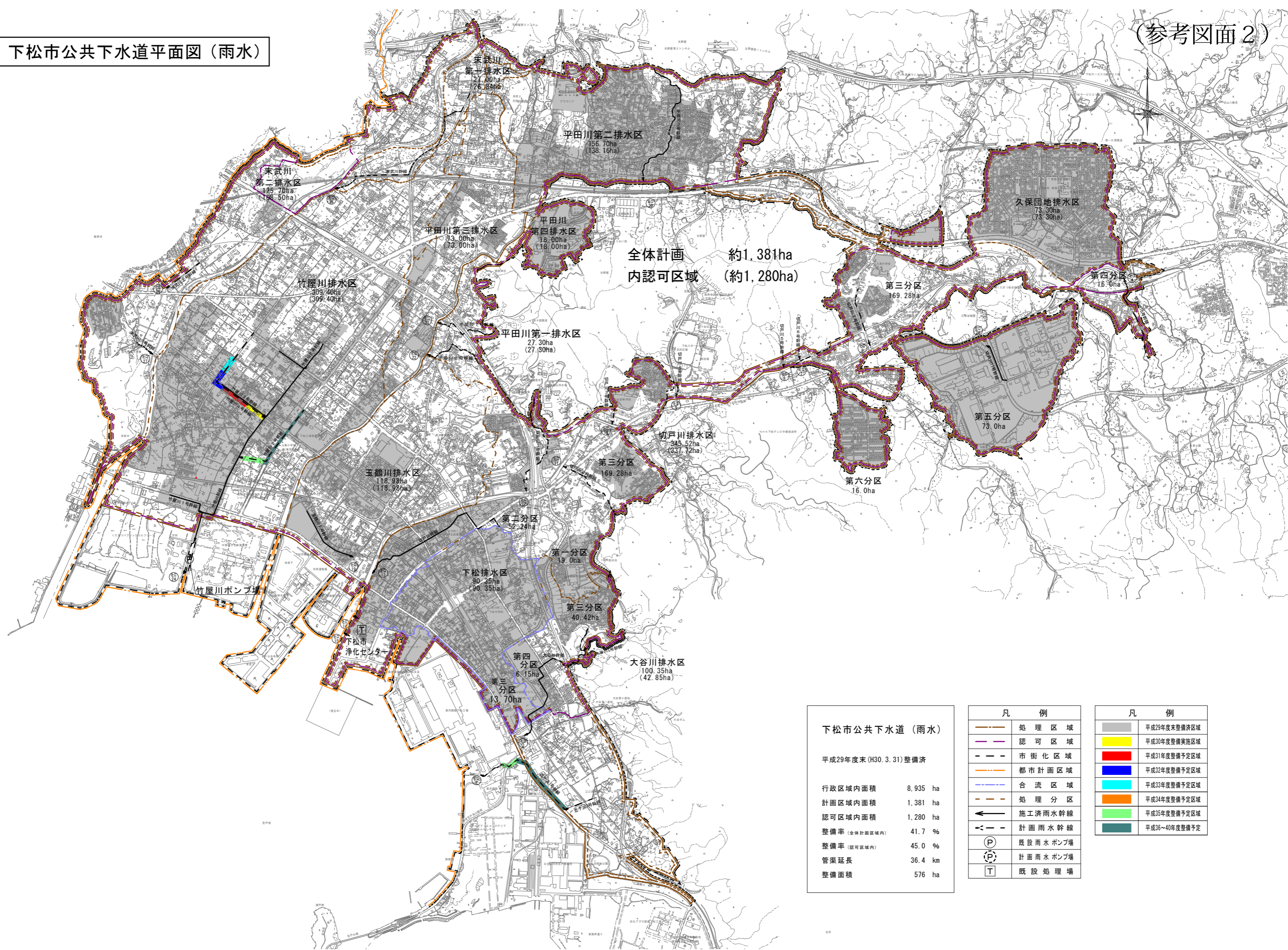


下松市公共下水道平面図 (雨水)



全体計画 約1,381ha
 内認可区域 (約1,280ha)

下松市公共下水道 (雨水)

平成29年度末 (H30. 3. 31) 整備済

行政区域内面積	8,935 ha
計画区域内面積	1,381 ha
認可区域内面積	1,280 ha
整備率 (全体計画区域内)	41.7 %
整備率 (認可区域内)	45.0 %
管渠延長	36.4 km
整備面積	576 ha

凡 例

	処理区域
	認可区域
	市街化区域
	都市計画区域
	合流区域
	処理分区
	施工済雨水幹線
	計画雨水幹線
	既設雨水ポンプ場
	計画雨水ポンプ場
	既設処理場

凡 例

	平成29年度末整備済区域
	平成30年度整備実施区域
	平成31年度整備予定区域
	平成32年度整備予定区域
	平成33年度整備予定区域
	平成34年度整備予定区域
	平成35年度整備予定区域
	平成36~40年度整備予定