

第6章 都市公園の整備及び管理の方針、その他緑地の保全及び緑化の推進方針

6-1 都市公園の整備及び管理の方針

6-1-1 都市計画公園整備の見直しの方針

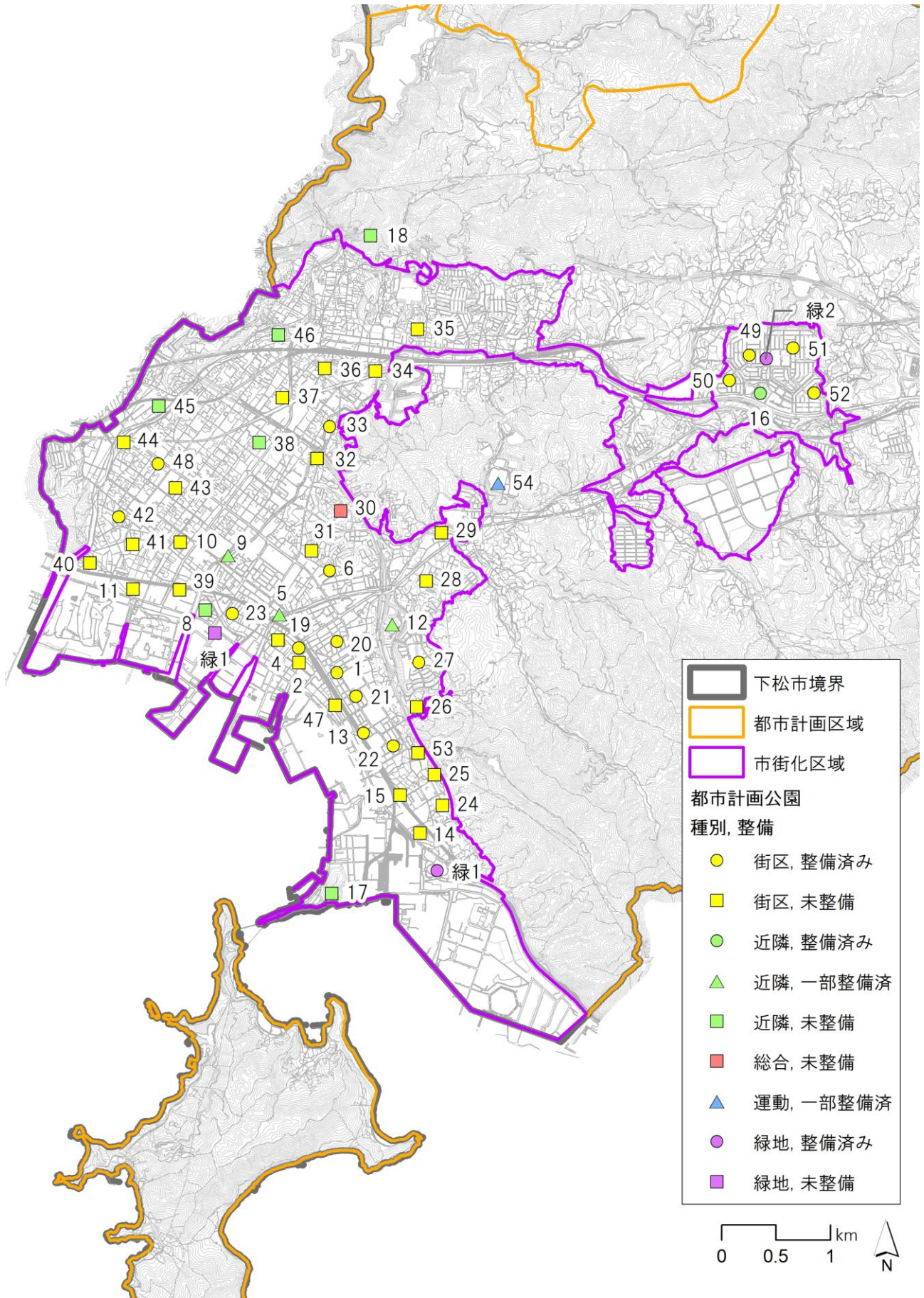
- 都市計画公園のうち、長期間整備が未着手となっている公園については、宅地化の進行等により、整備が困難な公園があります。そのため、児童遊園・児童広場（一部）・その他公園（一部）として既に整備済の公園について都市公園への位置づけの変更（編入）を行った上で、整備の必要性を再検討し、都市計画決定の見直しを行います。
- 花岡地域南西部などでは、公園が不足しています。そのため、バランスの取れた公園の配置やみどりのネットワークを形成するよう、都市計画公園の配置も含めた都市公園の整備を検討します。

[都市計画公園]

都市計画番号	名称	種別	都決面積 (ha)	整備状況	見直し対象	都市計画番号	名称	種別	都決面積 (ha)	整備状況	見直し対象	
1	金輪街区公園	街	0.10	○		30	下松総合公園	総	14.00	—	●	
2	本町街区公園	街	0.66	—	●	31	東光寺街区公園	街	0.07	—	●	
4	中市街区公園	街	0.70	—	●	32	下藤光街区公園	街	0.29	—	●	
5	切戸川公園	近	3.80	△	●	33	上藤光街区公園	街	0.21	○		
6	薬街区公園	街	0.17	○		34	上高塚街区公園	街	0.13	—	●	
8	開作公園	近	4.40	—	●	35	琴平街区公園	街	0.50	—	●	
9	平田川公園	近	3.00	△		36	申川街区公園	街	0.33	—	●	
10	大海街区公園	街	1.80	—	●	37	垣内街区公園	街	0.54	—	●	
11	鴨沢街区公園	街	1.49	—	●	38	東河原公園	近	2.30	—	●	
12	下松公園	近	6.50	△		39	東開作街区公園	街	0.14	—	●	
13	宮前街区公園	街	0.35	○		40	荒神街区公園	街	0.20	—		
14	船入街区公園	街	1.83	—	●	41	西開作街区公園	街	0.12	—	●	
15	中豊井街区公園	街	0.20	—	●	42	香力西街区公園	街	0.15	○		
16	瀧ノ口公園	近	3.60	○		43	上小堤街区公園	街	0.27	—	●	
17	洲鼻公園	近	5.20	—	●	44	中香力街区公園	街	0.33	—		
18	花岡公園	近	35.00	—	●	45	末武川公園	近	3.28	—	●	
19	相生街区公園	街	0.24	○		46	広石公園	近	2.54	—	●	
20	栄町街区公園	街	0.16	○		47	住吉街区公園	街	0.10	—	●	
21	古川街区公園	街	0.23	○		48	上香力街区公園	街	0.15	○		
22	半上街区公園	街	0.21	○		49	森金街区公園	街	0.25	○		
23	西市街区公園	街	0.18	○		50	平畑街区公園	街	0.22	○		
24	百田街区公園	街	0.23	—	●	51	草ヶ迫街区公園	街	0.23	○		
25	豊井街区公園	街	0.38	—	●	52	井手ノ上街区公園	街	0.33	○		
26	寺迫街区公園	街	0.20	—	●	53	大田街区公園	街	0.35	—	●	
27	旗岡街区公園	街	0.30	○		54	下松スポーツ公園	運	32.10	△		
28	八丈街区公園	街	0.11	—	●	緑1	下松市海岸通り緑地	緩	21.90	△		
29	大河内街区公園	街	0.11	—	●	緑2	久保緑地	都	3.51	○		
									都市計画決定面積計	155.69		
									整備済み・一部整備済み面積計	77.89		

種別：街…街区公園、近…近隣公園、運…運動公園、総…総合公園、緩…緩衝緑地、都…都市緑地
 整備状況：○…整備済み △…一部整備済み —…未整備

[都市計画公園の位置図（種別・整備状況）]

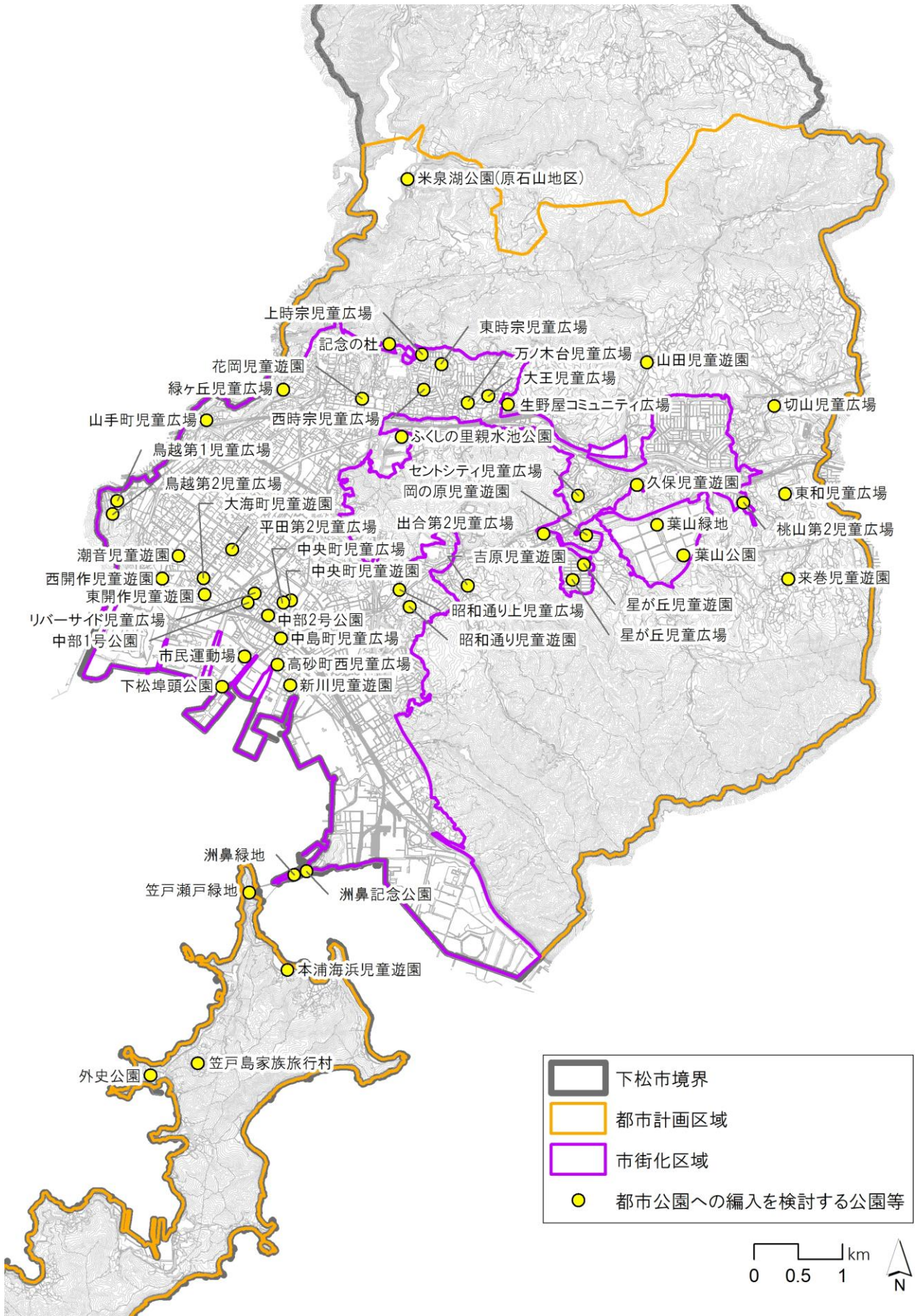


※番号は、都市計画番号を示す。

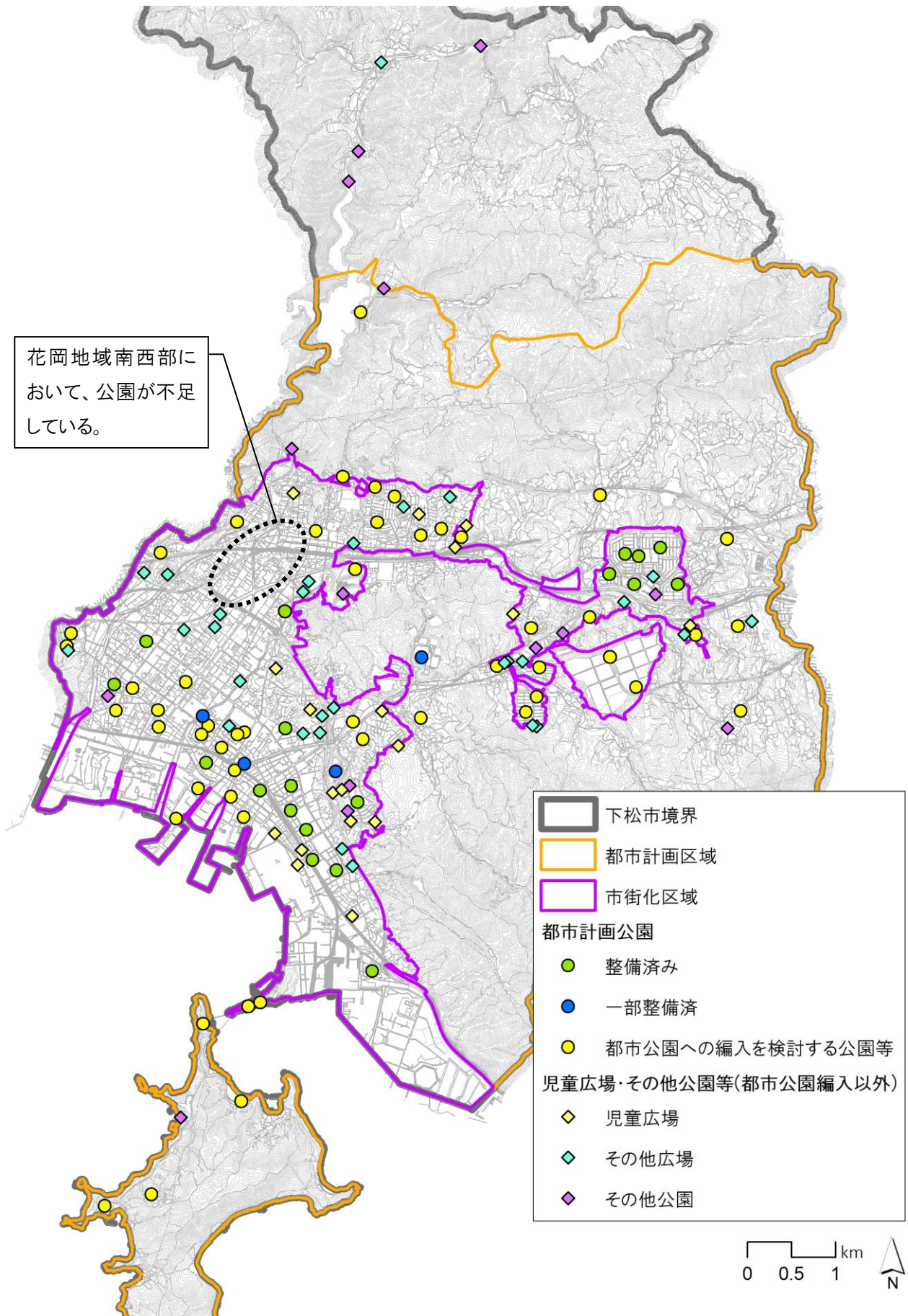
[都市公園への編入を検討する公園等]

名称	種別	面積 (㎡)	名称	種別	面積 (㎡)
花岡児童遊園	児童遊園	4,226	鳥越第1児童広場	児童広場	1,165
潮音児童遊園	児童遊園	806	鳥越第2児童広場	児童広場	630
西開作児童遊園	児童遊園	661	上時宗児童広場	児童広場	1,137
大海町児童遊園	児童遊園	1,587	出合第2児童広場	児童広場	632
久保児童遊園	児童遊園	671	昭和通り上児童広場	児童広場	1,043
岡の原児童遊園	児童遊園	1,652	セントシティ児童広場	児童広場	2,479
東開作児童遊園	児童遊園	1,970	万ノ木台児童広場	児童広場	624
新川児童遊園	児童遊園	1,218	平田第2児童広場	児童広場	844
山田児童遊園	児童遊園	1,332	星が丘児童広場	児童広場	705
昭和通り児童遊園	児童遊園	870	リバーサイド児童広場	児童広場	455
来巻児童遊園	児童遊園	1,684	米泉湖公園(原石山地区)	その他公園	41,942
本浦海浜児童遊園	児童遊園	6,003	葉山公園	その他公園	30,279
中央町児童遊園	児童遊園	1,147	ふくしの里親水池公園	その他公園	9,914
吉原児童遊園	児童遊園	1,482	生野屋コミュニティ広場	その他公園	5,879
星が丘児童遊園	児童遊園	2,661	市民運動公園	その他公園	22,345
中島町児童広場	児童広場	662	下松埠頭公園	その他公園	5,800
緑ヶ丘児童広場	児童広場	588	洲鼻記念公園	その他公園	721
東時宗児童広場	児童広場	2,050	笠戸島家族旅行村	その他公園	90,000
高砂町西児童広場	児童広場	527	外史公園	その他公園	5,600
西時宗児童広場	児童広場	1,368	中部1号公園	その他公園	1,000
東和児童広場	児童広場	1,328	中部2号公園	その他公園	1,000
大王児童広場	児童広場	771	記念の杜	その他公園	16,600
桃山第2児童広場	児童広場	692	葉山緑地	その他公園	32,841
切山児童広場	児童広場	1,127	洲鼻緑地	その他公園	4,403
中央町児童広場	児童広場	598	笠戸瀬戸緑地	その他公園	-
山手町児童広場	児童広場	713	編入検討公園面積計		316,432

[都市公園への編入を検討する公園等の位置図]

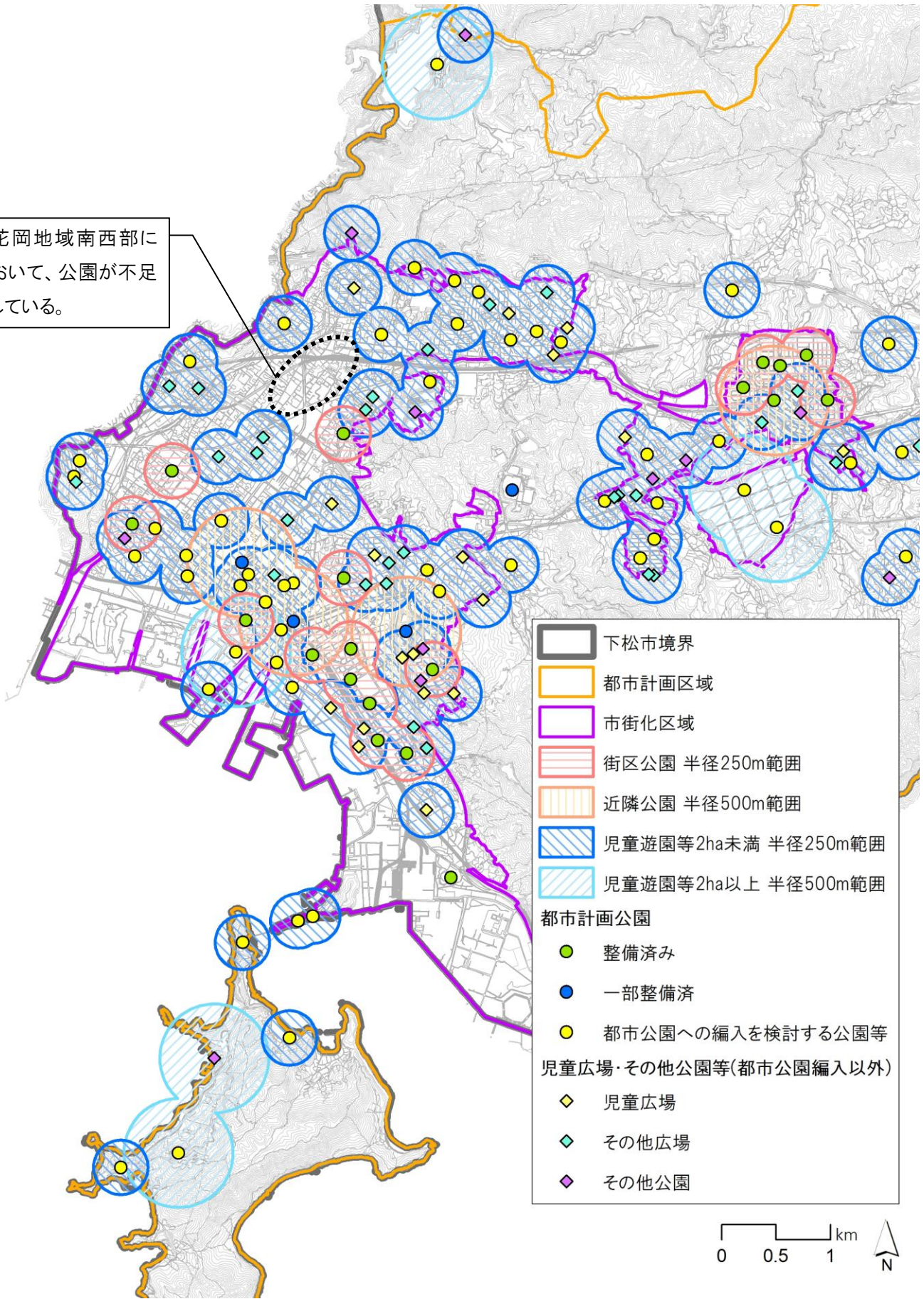


[公園の位置図（整備状況）]



[公園誘致距離]

花岡地域南西部において、公園が不足している。



6-1-2 都市公園の管理・再編の方針

- 都市公園の中には、トイレや遊具、ベンチ、路面などの公園施設の老朽化が進んでいる公園が見られます。こうした中、今後も、市民が快適かつ安全に都市公園を利用することができるよう、公園施設の計画的な維持管理や改修を行い、あわせて計画的に公園施設の長寿命化を図ります。
- 少子化への対応に向けた子育て支援の強化や、今後増加が見込まれる高齢者の公園利用に対応するとともに、広く市民の公園利用を促進するため、公園の配置や利用ニーズを勘案して、都市公園の再編や機能向上を検討します。
- 都市公園の日常の管理における市民（緑化団体、NPO、ボランティア、学校等）の積極的な関与や協力、公園の積極的な利用を促します。
- 法制度を活用し、民間事業者による公共還元型の収益施設の設置・管理や公園の活性化に関する協議会の設置等、新たなサービスの提供による都市公園の利用促進を検討します。

[関連法の改正（都市緑地法等の一部を改正する法律 2017（平成29）年5月12日交付）]

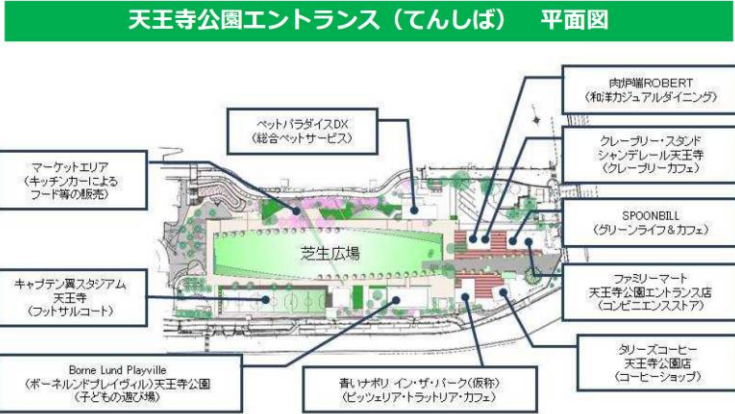


出典：国土交通省資料

参考事例1：民設民営による都市公園の再整備事例(天王寺公園(大阪市))



- 大阪市の天王寺公園では、エントランスエリアの再整備、魅力向上を効率的・効果的に行うため、**エリアの再整備、管理運営を事業者の負担により行う者**を公募。
- 選定された事業者(近鉄不動産)が、カフェ、レストラン、こどもの遊び場、フットサルコート、ドッグラン、コンビニエンスストア、駐車場等の収益施設を設置するとともに、芝生広場(約7,000㎡)、園路等も事業者負担により整備し、平成27年から20年間の契約(協定締結)で公園の管理運営を実施している。



【P-PFIに当てはめた場合】

- 公募対象公園施設：公園・地域の活性化に資する運動施設、便益施設、教養施設(建築面積4,000㎡以下)
- 特定公園施設：園路、広場(公共負担0を条件)
- 管理：園路、広場は管理委託により事業者が管理

参考事例2：地方における民活事例(大津湖岸なぎさ公園)



- 大津市の大津湖岸なぎさ公園では、びわ湖湖岸をより魅力ある場所として活かすため、公園整備とあわせて商業施設を整備し、市民や観光客の新たな集客交流の拠点の整備を実施。
- 公園の整備は市が実施し、園内のオープンカフェの整備・運営は(株)まちづくり大津が主体となって事業を推進(テナントは一部公募)。

■大津市施工：芝生広場、園路、ウッドデッキ、ガーデン



【整備施設例】



【P-PFIに当てはめた場合】

- 公募対象公園施設：オープンカフェ
- 特定公園施設：園路、広場、ウッドデッキ

6-2 その他緑地の保全及び緑化の推進方針

- 本市には、都市公園の他、児童広場、その他公園、その他広場も整備されています。これらの広場等についても、利用ニーズを勘案しながら、市民や関係機関との協力のもと、適切な維持・管理を推進します。また、都市公園への編入も検討します。

[児童広場・その他広場・その他公園]

番号	名称	面積 (㎡)	種別	番号	名称	面積 (㎡)	種別
児広-2	新町児童広場	436	児童広場	他広-15	下谷広場	239	その他広場
児広-3	一念児童広場	397	児童広場	他広-16	美里町3丁目広場	195	その他広場
児広-5	二宮町児童広場	234	児童広場	他広-17	東陽7丁目広場	424	その他広場
児広-6	旗岡第1児童広場	298	児童広場	他広-18	出合第2広場	146	その他広場
児広-7	旗岡第2児童広場	343	児童広場	他広-19	出合第3広場	189	その他広場
児広-8	東方の木児童広場	428	児童広場	他広-20	生野屋西3丁目東時宗広場	214	その他広場
児広-11	法蓮寺児童広場	308	児童広場	他広-21	末光団地広場	274	その他広場
児広-15	田園調布児童広場	364	児童広場	他広-22	星が丘2丁目第1広場	1,042	その他広場
児広-16	桃山第1児童広場	406	児童広場	他広-23	上豊井広場(ウイズ下松)	320	その他広場
児広-18	昭和団地児童広場	456	児童広場	他広-24	生野屋3丁目西村広場	173	その他広場
児広-19	昭和団地第2児童広場	1,389	児童広場	他広-25	南花岡5丁目広場	322	その他広場
児広-20	旗岡第3児童広場	335	児童広場	他広-26	南花岡5丁目第2広場	171	その他広場
児広-21	若草台児童広場	362	児童広場	他広-27	ソレアード広場	210	その他広場
児広-22	旗岡1丁目児童広場	283	児童広場	他広-28	ミーティア桜町	153	その他広場
児広-25	上地児童広場	286	児童広場	他広-29	星が丘2丁目第2広場	750	その他広場
児広-27	幸ヶ丘児童広場	255	児童広場	他広-30	望町4丁目広場	119	その他広場
児広-28	花垣児童広場	153	児童広場	他公-2	米泉湖公園(瀬戸地区)	15,721	その他公園
児広-32	深浦児童広場	416	児童広場	他公-3	米泉湖公園(米川地区)	21,036	その他公園
児広-35	生野屋中村児童広場	330	児童広場	他公-4	滝ノ口河川公園	3,072	その他公園
他広-1	桃山第3広場	311	その他広場	他公-7	ふくしの里ふれあい広場	15,196	その他公園
他広-2	出合広場	175	その他広場	他公-13	はなぐり海浜公園	23,000	その他公園
他広-3	東河原広場	144	その他広場	他公-15	農業公園	16,000	その他公園
他広-4	中央町広場	299	その他広場	他公-20	梁公園	4,300	その他公園
他広-6	和田岩崎広場	158	その他広場	他公-22	米泉湖(花の広場)	2,500	その他公園
他広-7	つつじヶ丘広場	158	その他広場	他公-24	末武第2市営住宅	-	その他公園
他広-8	東和2丁目広場	195	その他広場	他公-25	旗岡五丁目市営住宅	-	その他公園
他広-9	光陽台広場	305	その他広場	他公-26	川瀬市営住宅	-	その他公園
他広-10	東町広場	158	その他広場	他公-27	久保市営住宅	-	その他公園
他広-11	和田堂ノ口広場	331	その他広場	他公-28	旗岡二丁目県営住宅	-	その他公園
他広-12	望町1丁目広場	116	その他広場	他公-29	東陽六丁目県営住宅	-	その他公園
他広-13	朝日台広場	320	その他広場	計 116,070			
他広-14	久保市広場	155	その他広場				

[児童広場・その他広場・その他公園の位置図]

