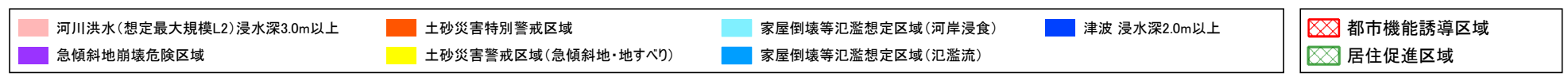
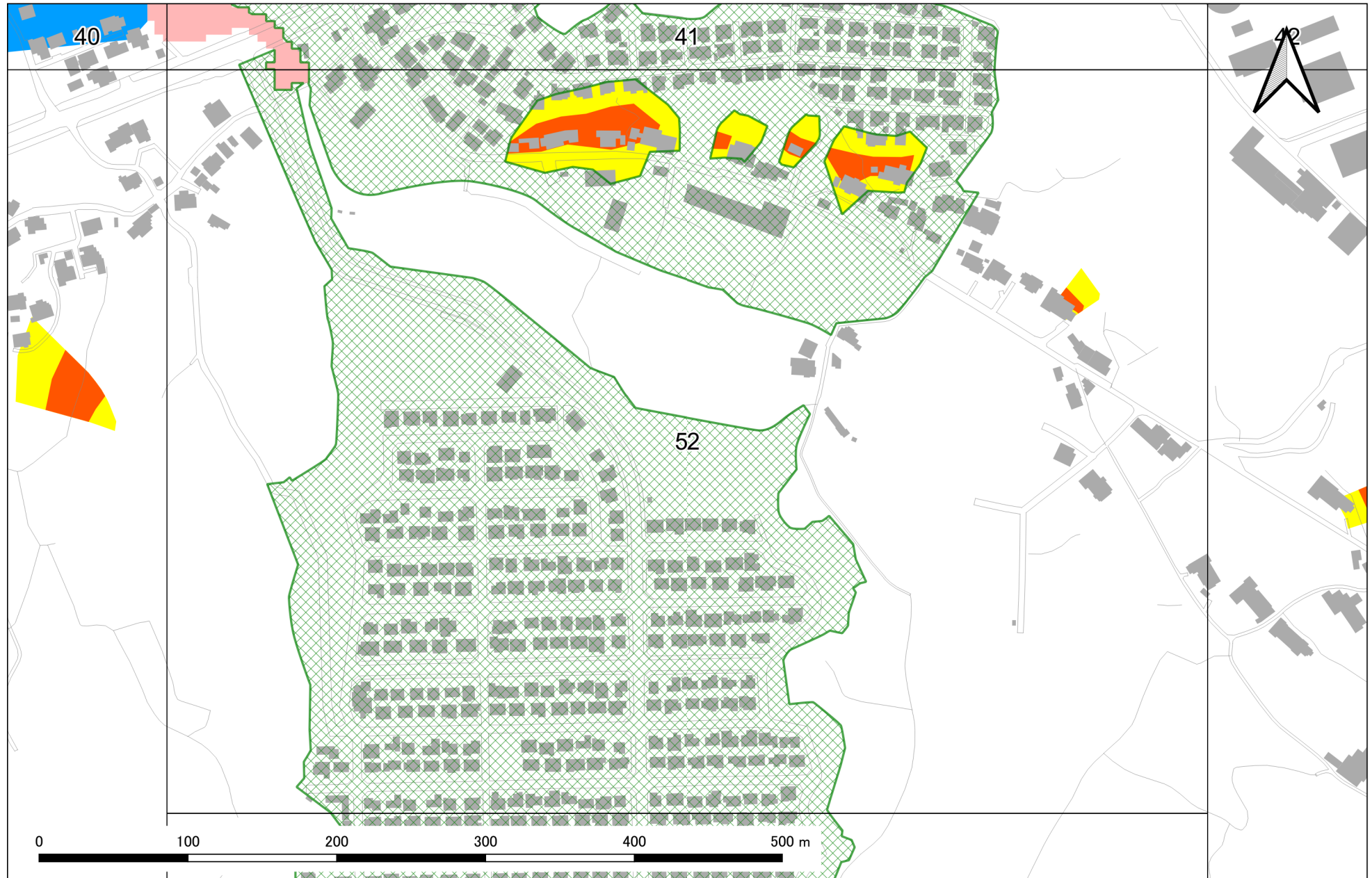
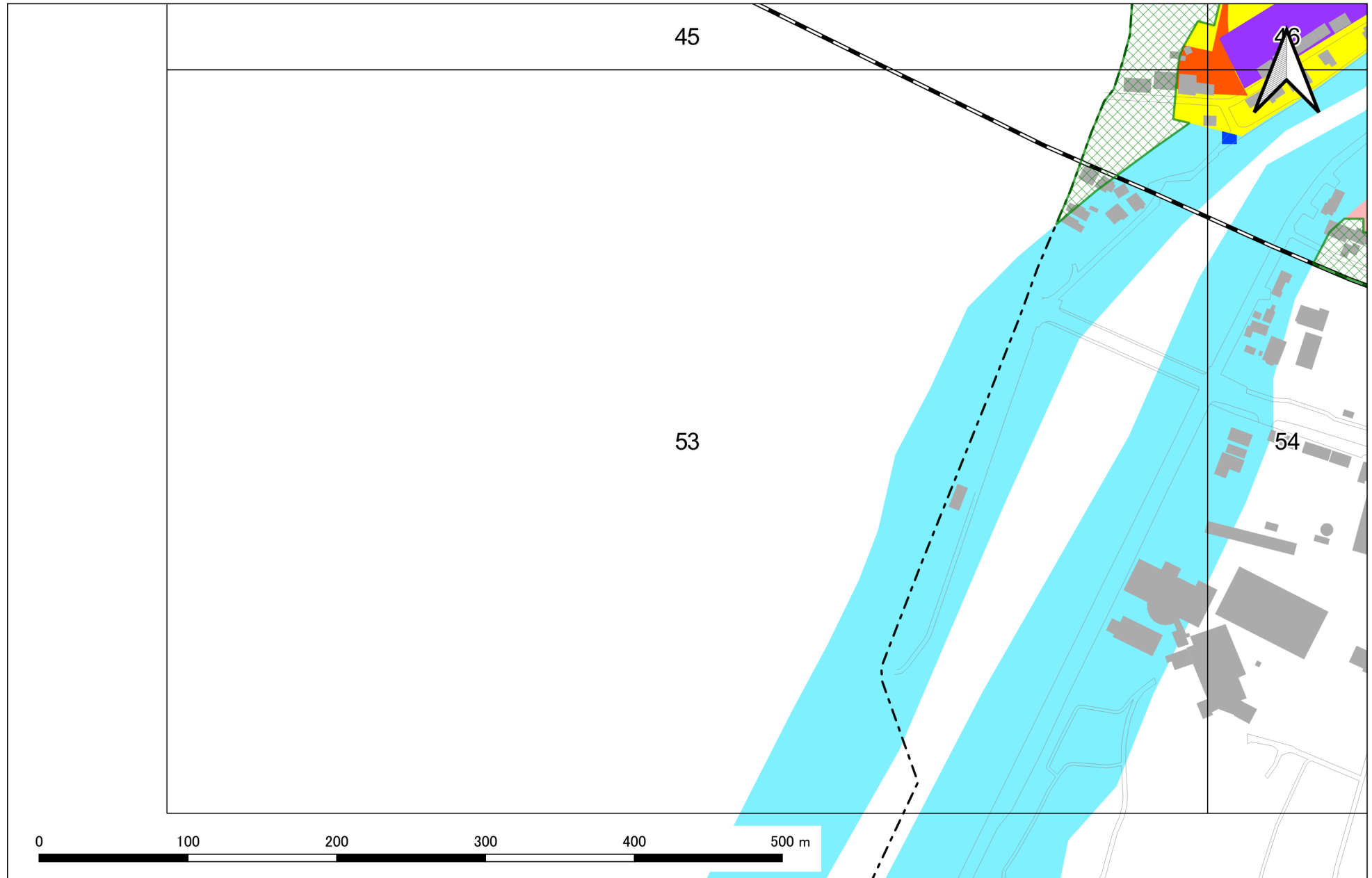


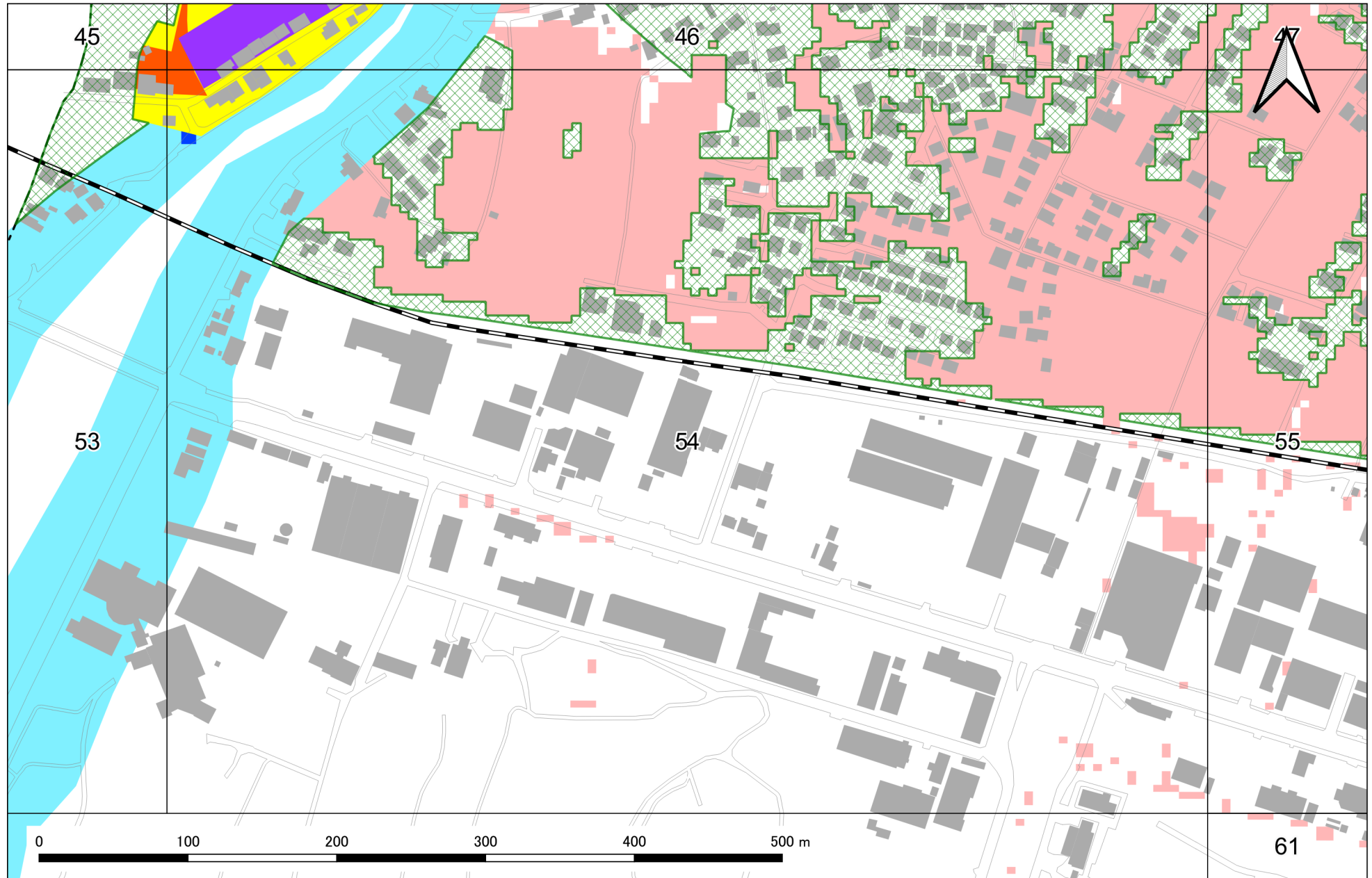
- |  |  |  |                     |                               |
|--|--|--|---------------------|-------------------------------|
| <p>河川洪水(想定最大規模L2)浸水深3.0m以上</p> <p>急傾斜地崩壊危険区域</p> | <p>土砂災害特別警戒区域</p> <p>土砂災害警戒区域(急傾斜地・地すべり)</p> | <p>家屋倒壊等氾濫想定区域(河岸浸食)</p> <p>家屋倒壊等氾濫想定区域(氾濫流)</p> | <p>津波 浸水深2.0m以上</p> | <p>都市機能誘導区域</p> <p>居住促進区域</p> |
|--|--|--|---------------------|-------------------------------|





河川洪水(想定最大規模L2)浸水深3.0m以上	土砂災害特別警戒区域	家屋倒壊等氾濫想定区域(河岸浸食)	津波 浸水深2.0m以上	都市機能誘導区域
急傾斜地崩壊危険区域	土砂災害警戒区域(急傾斜地・地すべり)	家屋倒壊等氾濫想定区域(氾濫流)		居住促進区域





- |                         |                     |                   |              |
|-------------------------|---------------------|-------------------|--------------|
| 河川洪水(想定最大規模L2)浸水深3.0m以上 | 土砂災害特別警戒区域          | 家屋倒壊等氾濫想定区域(河岸浸食) | 津波 浸水深2.0m以上 |
| 急傾斜地崩壊危険区域              | 土砂災害警戒区域(急傾斜地・地すべり) | 家屋倒壊等氾濫想定区域(氾濫流)  | 都市機能誘導区域     |
|                         |                     |                   | 居住促進区域       |



